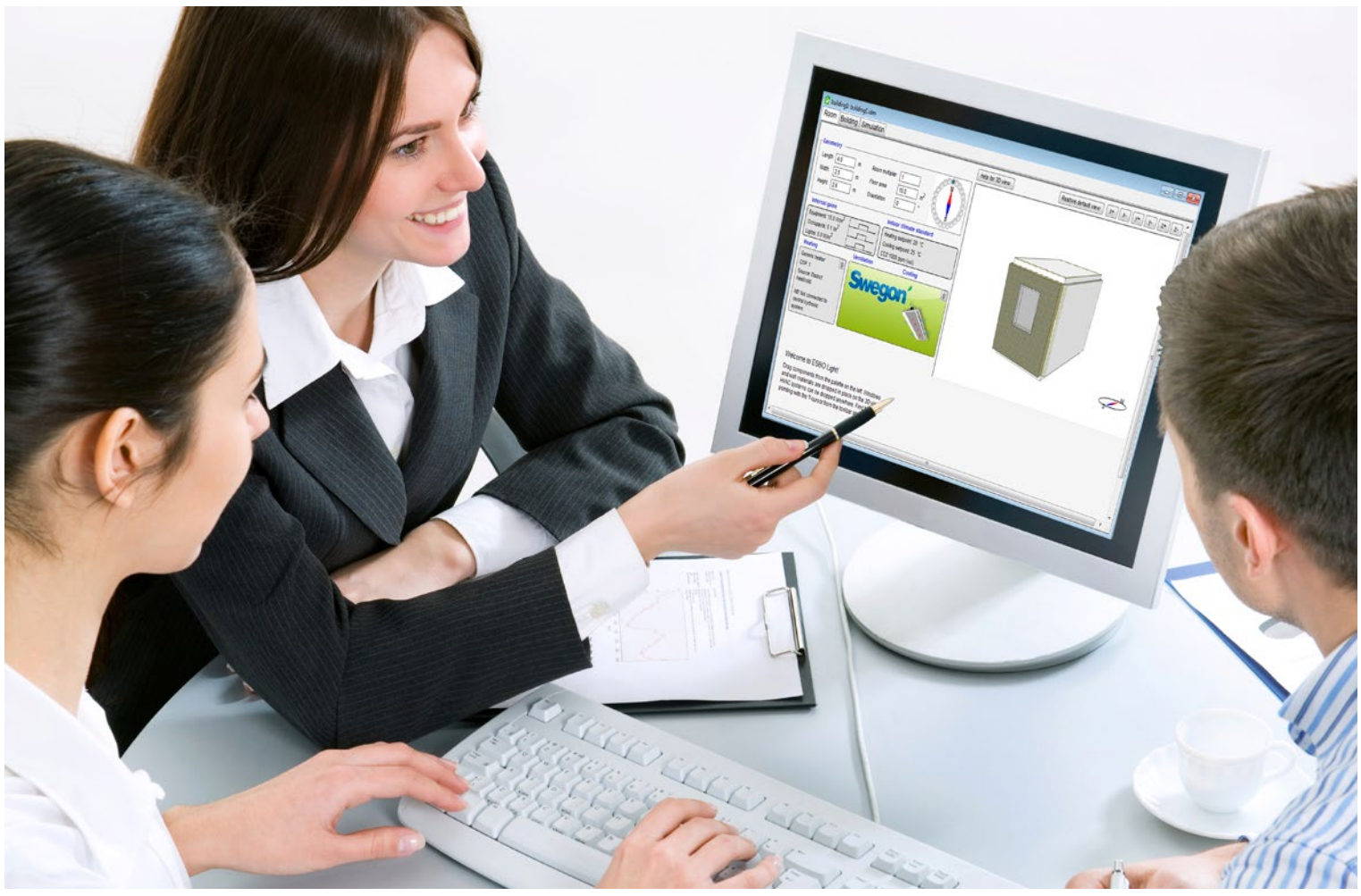


Swegon ESBO



Software zur Berechnung von
Energie- und Leistungsbedarf
– der perfekte Start für Ihr Projekt

ESBO ist Swegons neue Systemsoftware, die Sie ab der Frühphase des Planungsprozesses durch Ihr gesamtes Projekt unterstützt. Innerhalb weniger Minuten berechnet die Software den installierten Leistungsbedarf und die jährlichen Energiekosten.

Swegon ESBO dient Ihnen während des gesamten Prozesses als Hilfsmittel: von der Vorplanung bis zur Errichtung des fertigen Gebäudes. Das Programm unterstützt Sie dabei, das optimale Raumklima bereitzustellen.

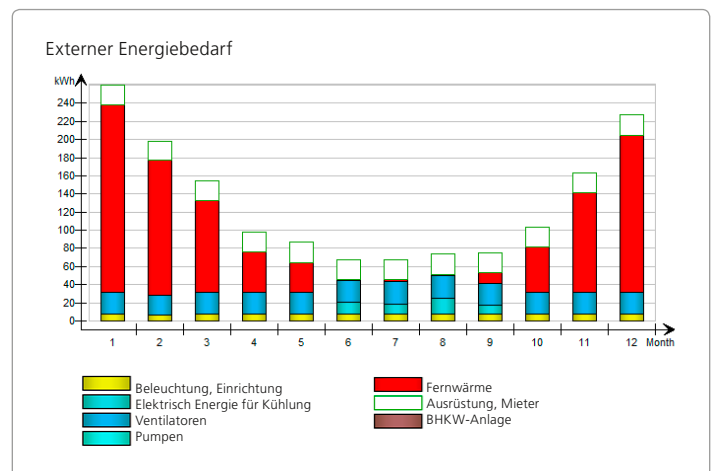
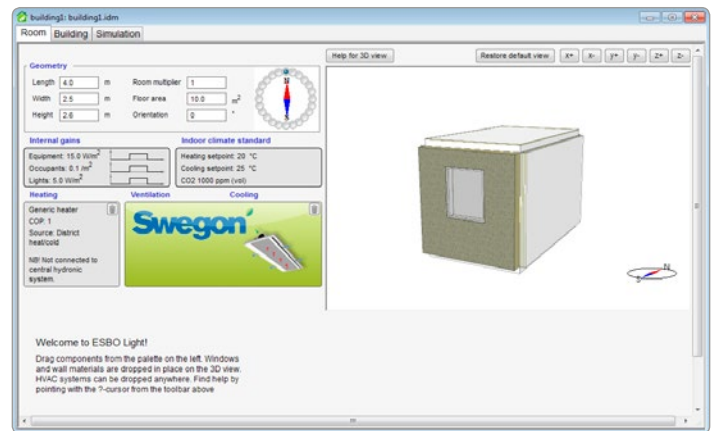
Die Software verarbeitet alle projektrelevanten Faktoren, wie Klimabedingungen, Kundenanforderungen, Energiebedarf gesetzliche Bestimmungen usw.

Swegon ESBO ist in zwei Versionen erhältlich: kostenlos sowie als kostenpflichtige Vollversion. In der Vollversion ist es z.B. möglich, mehrere Räume gleichzeitig zu berechnen, um Produktauswahl, Entwurf und Dimensionierung zu vereinfachen.

Für die Berechnung stehen Vorlagenwerte von generischen Lüftungsgeräten und Wärmepumpen zur Verfügung.

Software zur Berechnung von Energie- und Leistungsbedarf – der perfekte Start für Ihr Projekt

	Swegon ESBO Light	Swegon ESBO
Verbindung mit ProSelect	✓	✓
Leistungsberechnungen	✓	✓
Energieberechnungen	✓	✓
Nicht-rechteckiger Raum		✓
Berechnung mehrerer Räume		✓
Vergleich verschiedener Entwürfe		✓
Druckoption		✓
Externe Shading-Objekte		✓



Wichtige Fakten

- ▶ Kapazitäts-, Energie- und Temperaturberechnungen
- ▶ 3700 Städte/155 Länder
- ▶ Vergleich von luft- und wasserbasierten Systemen
- ▶ Vergleich von CAV- und DCV-Systemen
- ▶ Systemberechnungen auf Grundlage verschiedener Energiequellen
- ▶ Generische Beispielräume erleichtern Berechnungen
- ▶ Berechnung von Komfort und jährlichen Energiekosten

Weitere Informationen finden Sie unter swegon.com (Software/ESBO)

