

Ersättning CPU-kort GOLD, version C och D/COMPACT Replacement CPU card GOLD, version C and D/COMPACT

1. Material/Material

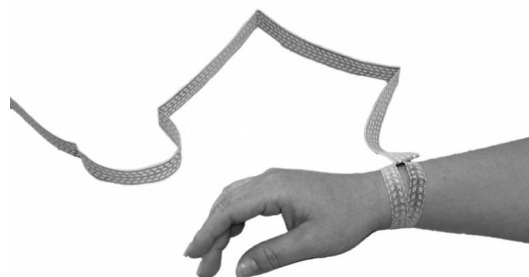


GOLD RX/PX/CX/SD:

CPU-kort, 8 megabyte, art.nr. 805716-01/
CPU card, 8 megabytes, art.no. 805716-01

GOLD LP/COMPACT:

CPU-kort, 8 megabyte, art.nr. 805907-01/
CPU card, 8 megabytes, art.no. 805907-01



Handledsbånd av engångstyp, art. nr. 020620/
Wristband of disposable type, art. no. 020620

2. Installation/Installation



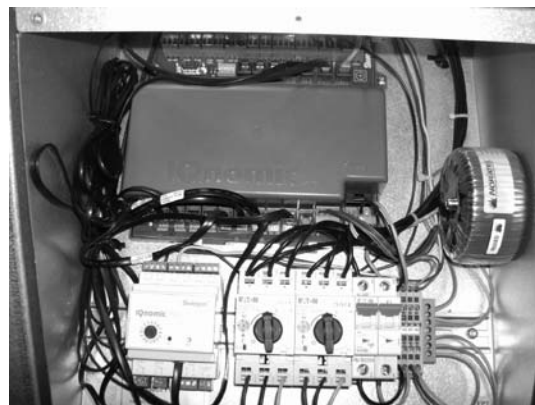
1. Dokumentera alla parameterinställningar, inkl. reglerinställningar under Service i handterminalen./
Document all parameter settings, incl. regulation settings under Service in the handheld terminal.



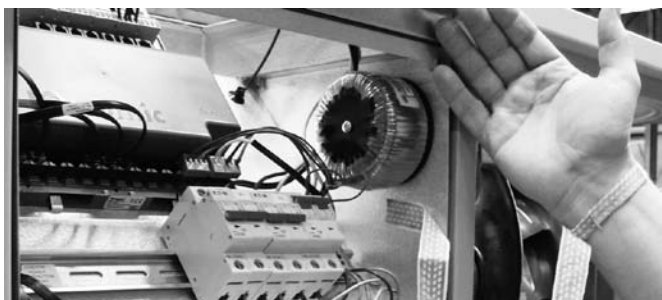
2. Stoppa aggregatet i handterminalen och invänta ev. efterkörning, bryt sedan kraftmatning med arbetsbrytaren./
Stop the AHU in the handheld terminal and await possible re-running, then cut the power supply with the operation switch.



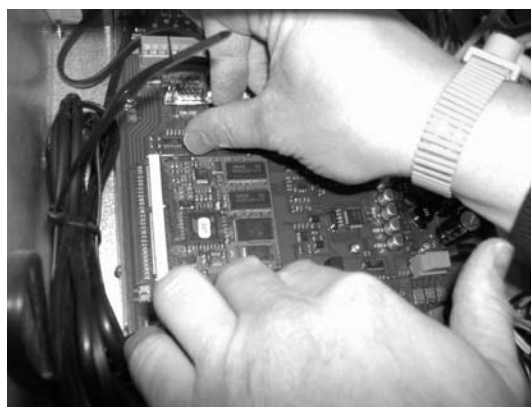
3. Öppna aggregatet för åtkomst av styrkort./
Open the AHU to gain access to the control circuit board.



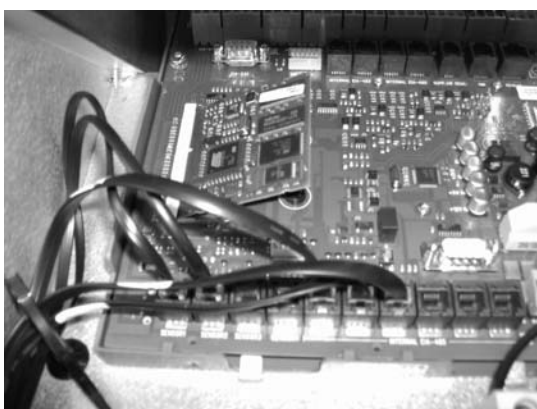
4. Demontera grå plastkåpa med texten IQnomic./
Dismount the grey plastic hood with the text IQnomic.



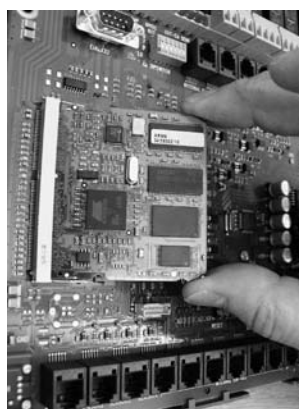
5. Anslut handledsband./
Connect wristband.



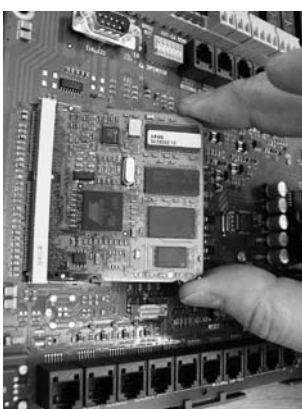
6. Lossa båda låsbyglarna./
Loosen both locking straps.



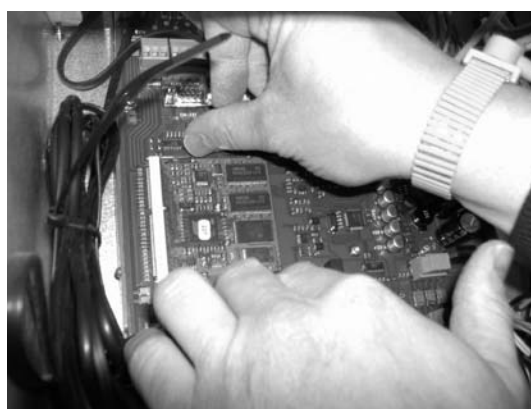
7. Kortet reser sig (ca 40°)./
The card rises (appr. 40°).



8. Dra ut kortet ur sin hållare./
Pull the card out of its holder.



9. För in det nya kortet i hållaren./
Insert the new card in the holder.



10. Vik ned kortet och lås fast båda låsbyglarna./
Fold down the card and lock both locking straps.



11. Återmontera grå plastkåpa med texten IQnomic./
Reassemble the grey plastic hood with the text IQnomic.



12. Återställ elcentral./
Restore the distribution box.



13. Slå på arbetsbrytaren./
Turn on the operation switch.



14. Återställ samtliga parametrar./
Restore all parameters.

15. Starta aggregatet./
Start the AHU.

16. Kontrollera funktioner och aktivera filterkalibrering samt kalibrera ev.
övriga valda funktioner./
Check the functions and activate filter calibration and calibrate possible
other selected functions.

17. Aggregatet är nu uppdaterat./
The AHU is now updated.

