

PrimoFront Classic

Декоративная обшивка для фасадной системы PRIMO



PRIMOFRONT CLASSIC

- Легкодоступные электро- и прочие контакты/розетки
- Свободное размещение перегородок/простенков
- Свободное размещение розеток

ФУНКЦИИ

- Декоративная обшивка для фасадной системы PRIMO.
- Материал корпуса электропроводки- ДСП либо алюминий.
- Место для вывода кабелей- электрических, теле-, компьютерных и проч.
- Экранированный короб электропроводки (по выбору).

НАЗНАЧЕНИЕ

Строительство, расширение и модернизация:

- Офисов
- Конференц-залов
- Банков
- Гостиниц
- Поликлиник и др.



PRIMOFRONT CLASSIC

Размеры: Согласно заказу.

Глубина: Min 197 мм.

Цвет: Белый NCS 0502-Y либо согласно заказу.

ОТЛИЧИЯ СИСТЕМЫ С PRIMOFRONT CLASSIC

- Декоративная обшивка включает: подоконную панель, короб электропроводки, консоли и фронтальные/передние панели.
- Электрокабель монтируется в розетку/ки, обычно размещаемую по центру PRIMO-аппарата, что исключает вероятность попадания ее в перегородку. Место размещения, удобное пользователю, может решаться после монтажа электрокороба.
- PRIMOFRONT Classic дает возможность принять решение о размещении перегородок на более позднем этапе строительства. Можно даже устанавливать перегородки после ввода системы в эксплуатацию.
- PRIMOFRONT Classic сконструирована с учетом строительных допусков.
- Возможно нестандартное исполнение PRIMOFRONT Classic: цвет, передний кант подоконной панели, высота фронтальных панелей, электрокороба и проч.

КОМПЛЕКТНАЯ СИСТЕМА

PRIMOFRONT Classic- это декоративная обшивка для фасадной системы PRIMO, завершающая комплект климатической системы от Swegon с функциями вентиляции, охлаждения, обогрева и управления климатом.

КОНСТРУКЦИЯ

Материал панелей- пластина ДСП с ламинатным покрытием. Окраска- белый стандартный цвет (соответствует NCS 0502-Y). Можно заказать другой цвет, материал и размеры. Панели снабжены креплениями для простоты монтажа и демонтажа.

Подоконные и фронтальные панели

Подоконная панель стандартно с прямым или закругленным передним кантом.

Фронтальные панели снабжены креплениями-навесками для простоты их монтажа/демонтажа. Можно заказать раздвижные панели. Более подробную информацию можно получить у представителя Swegon.

Короб электропроводки

Короб из ДСП имеет направляющий желоб с готовыми отверстиями сс 300 мм для прохода кабелей. Короб имеет маркировку CE и не имеет деталей из PVC-пластика. Вывод кабеля- в крышку коробки подключаемой в коробе.

Короб из алюминия типа Thorsman INKA стандартно поставляется без желоба для кабеля (выполняется на месте специалистом-электриком от клиента). Предусмотрено место для прохода заземляющего кабеля, что облегчает экранирование электрического поля.

При заказе короба необходимо указать размеры коробки подключения датчика помещения/регулятора.

Монтажный рельс

Прочный стальной профиль для подвешивания фронтальных панелей с возможностью регулирования из размещения по ширине системы. Монтаж/демонтаж

панелей не требует какого-либо инструмента.

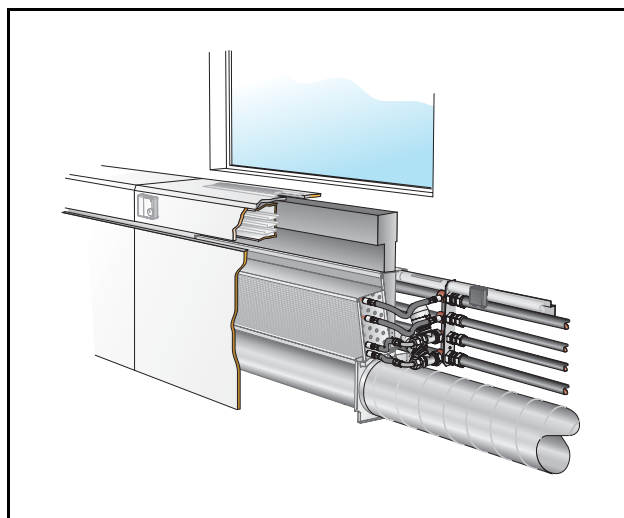


Рис. 1. PrimoFront Classic



Рис. 2. PrimoFront Classic. Материал короба электропроводки- ламинированная плита ДСП



Рис. 2. PrimoFront Classic. Материал короба электропроводки- алюминий типа Inka 161-2

СТАНДАРТНЫЙ АССОРТИМЕНТ

PRIMOFRONT CLASSIC

Соответствует размеру между двумя перегородками, указанному в заказе.

Подоконная панель

Толщина 18 мм с закругленным либо прямым передним кантом, см. рис. 5. Глубина соответствует заказанному размеру аппарата PRIMO, однако не менее 200 мм.

Фронтальная панель

Соответствует размеру, указанному в заказе.

Короб электропроводки

Ламинированный ДСП: глубина D = 90 мм, высота H = 195 мм с 4 либо 5 направляющими желобами.

Алюминий типа INKA 161-2: глубина D = 72 мм с 2 направляющими желобами, высота H = 161 мм. Комплектуется дополнительными желобами по месту специалистом-электриком.

Исполнение

Ламинат (высокого давления) белый NCS 0502-Y либо лакированный алюминий NCS 0502-Y.

Решетка приточного воздуха

PrimoFront Classic поставляется с решетками разного типа. Рис. 4 показывает решетку с регулируемыми ламелями типа PrimoFlex. Более подробная информация - у представителя Swegon.



Рис. 4. PrimoFlex

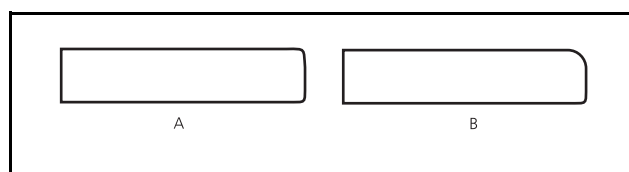


Рис. 5. Подоконная панель- профиль

A = профиль 18 x 6 мм с легко скругленным передним кантом

B = профиль 18 x 18 мм с радиусом 10 мм переднего канта

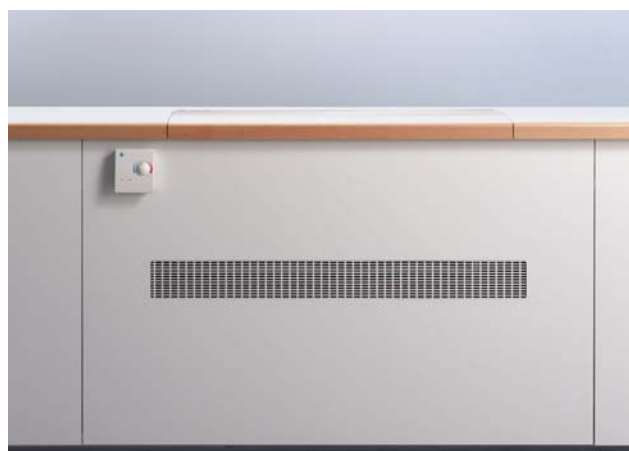


Рис. 6. Фронтальная панель с перфорированной решеткой циркуляционного воздуха при малой глубине системы

СПЕЦИАЛЬНЫЙ АССОРТИМЕНТ

Цвет: Укажите желаемый цвет/узор согласно карты цветов указанного производителя.

Подоконная панель

Прямой передний кант панели из ламината или дерева (например, бук или дуб). Укажите профиль А или В согласно рис. 5. Может быть изготовлена большей глубины для врезки в откос оконного проема.

Короб электропроводки

Укажите производителя и тип иного электрокороба.

Фронтальная панель

Укажите необходимую высоту. При малой глубине системы (200 мм) фронтальная панель снабжается перфорированной секцией/решеткой для циркуляции воздуха, см. рис. 6.

Шумоглушащее уплотнение

Используется в случаях, когда цельный (без стыков) электрокороб проходит перегородку.

Рис. 7

Предлагаемое решение системы, в которой цельный электрокороб и цельная подоконная панель без стыков размещена вдоль фасадной стены. Места размещения перегородок решены после полного монтажа системы с PRIMO. См. также "Рекомендуемая монтажная высота".

РЕКОМЕНДУЕМАЯ МОНТАЖНАЯ ВЫСОТА

1. Монтируйте систему PRIMO.
 2. Монтируйте консоли.
 3. Монтируйте короб электропроводки и подоконную панель/ли.
 4. Монтируйте перегородки.
 5. Монтируйте фронтальную панель/ли.
- Электропроводка и выводы кабелей монтируются после п. 3.

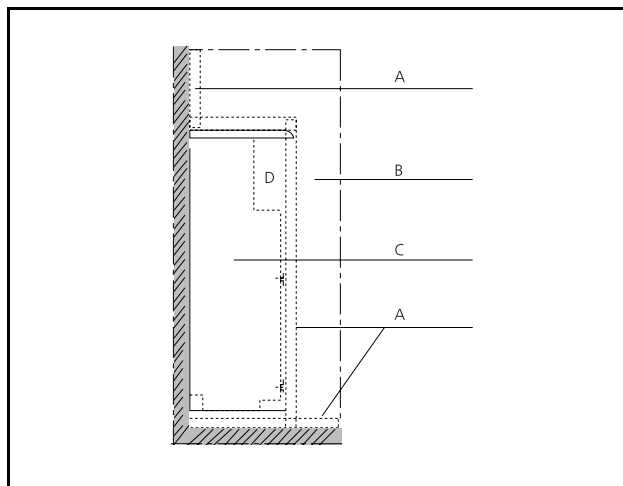


Рис. 7. Проход через стену

A=Стальные ригели

B=Гипсовая стена

C=Стеновой блок

D=Электрокороб

РАЗМЕРЫ

где свободная площадь min. 48,7%. Размер А при D=200 мм.

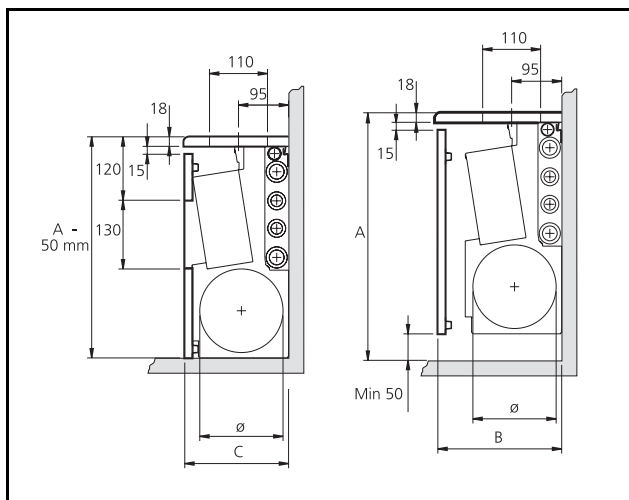
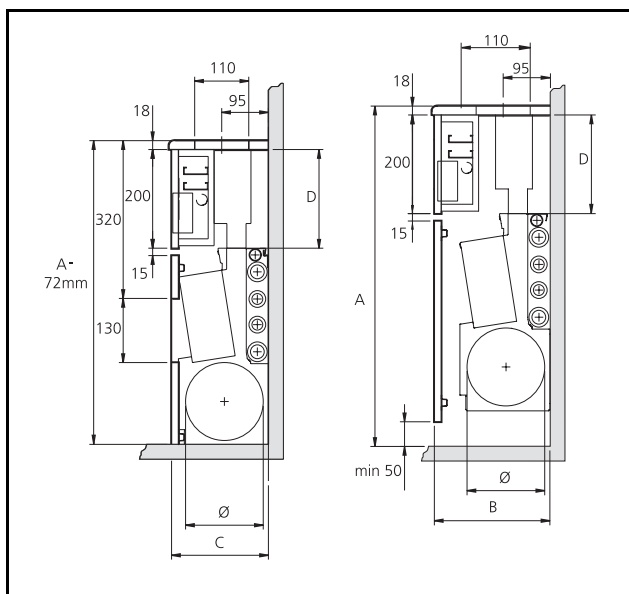


Рис. 8. PrimoFront Classic для низкого подоконника

Ø	A	B	C
125	433	235	197
160	468	235	197
200	518	275	234

Для неуказанных строительных допусков принимается +5/-0.

Размер фронтальной решетки= 130 x длину аппарата, где свободная площадь min. 48,7%.



Figur 9. PrimoFront Classic

Ø	A	B	C	D
125	655	235	197	150-200
160	690	235	197	150-200
200	740	275	234	150-200

Для неуказанных строительных допусков принимается +5/-0.

Размер фронтальной решетки= 130 x длину аппарата,

СПЕЦИФИКАЦИЯ

Комплект декоративной обшивки от Swegon типа PRIMOFRONT CLASSIC, выполненный из ламинированной плиты ДСП, и включающий короб электро- и прочих кабелей из ламинированной плиты ДСП либо алюминия.

Декоративная обшивка

PRIMOFRONT CLASSIC

a- b- c- d- e

Цвет:

- 1 = Белый NCS 0502-Y
- 2 = Бук
- 3 = Дуб
- 4 = Ясень
- 5 = Береза
- 6 = По заказу

Тип подоконной панели:

- 1 = Ламинат
- 2 = Ламинат с деревянным кантом
- 3 = Цельная плита, дерево
- 4 = По заказу

Передний кант подоконной панели:

- 1 = Ламинат
- 2 = Бук (рейка)
- 3 = Дуб (рейка)
- 4 = Ясень (рейка)
- 5 = Береза (рейка)
- 6 = По заказу

Профиль подоконной панели:

- A = Прямой
- B = Закругленный

Короб электропроводки

- 1 = ДСП, высота 195 мм
4 или
5 желобов
- 2 = Алюминий Thorsman
INKA 161-2
- 3 = По заказу,
указать тип и
производителя

Специальные пожелания указываются в прилагаемых к заказу чертежах с указанием размеров и описаниях.