

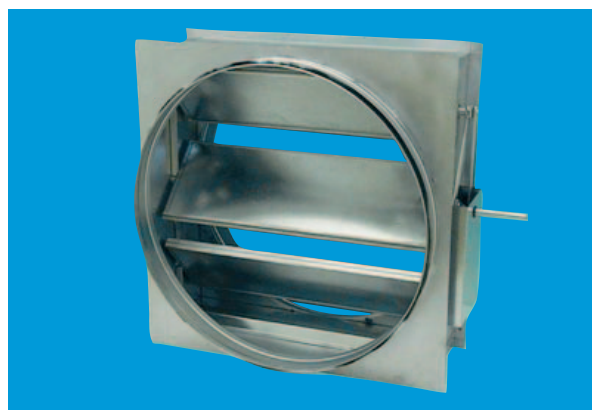
AATb

Säätöpelti



Lyhyesti

- Tiivis
- Täyttää SFS 5330 luokka 5:n vaatimukset
- Täyttää LVI-RYL 86 luokka 4:n vaatimukset
- Testattu SFS 5331 mukaisesti



Käyttökohteet

AATb-sälepeltiä käytetään säätö- ja sulkupelteinä aukoissa, joissa sälepellin tiivydellä on merkitystä.

Erittäin tiiviin rakenteen vuoksi on huomioitava suurilla paine-eroilla toimivissa laitoksissa, että sälepelti avautuu ennen puhaltimen käynnistymistä.

Rakenne

Sälepellin runko ja säleet on profiloitu jäykiksi. Tiivisteenä käytetään silikonitiivisteitä, jotka on kiinnitetty alumiini-profiileihin. Säleet ovat vastakkain kääntyvät ja laakeroitu nailonlaakereihin. Akselin halkaisija on 15 mm. Moottori-alusta vakiona. Maksimi käyttölämpötila on 85°C. Vakiona työntölistaliitos, saatavana myös laippaliitoksin, 40 mm. Materiaalivaihtoehtoina kuumasinkitty tai AlZn-teräs sekä RST ja HST. Tiivisteiden kiinnitysprofiilit ovat alumiinia.

Mitat

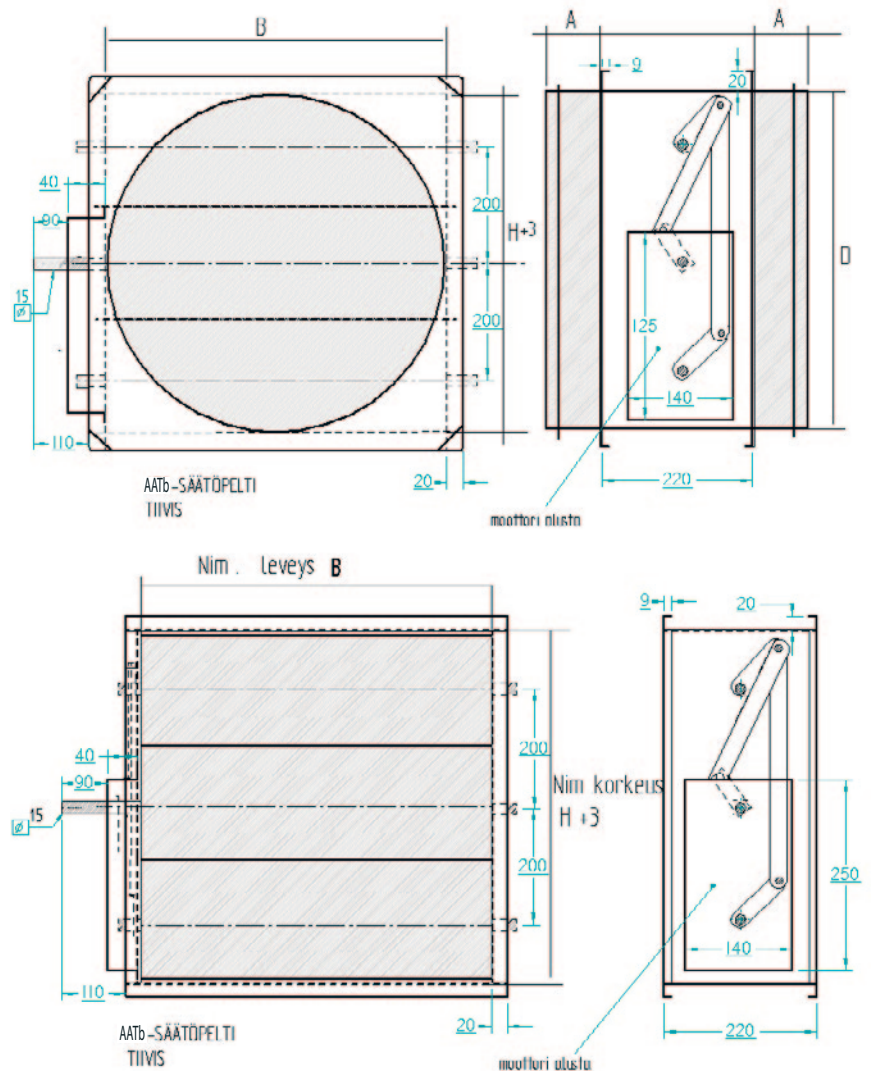
Suorakaidekanaviin (SFS 3281) ja kierresaumakanaviin (SFS 3282).

Myös erikoismitat joustavasti ja nopeasti.

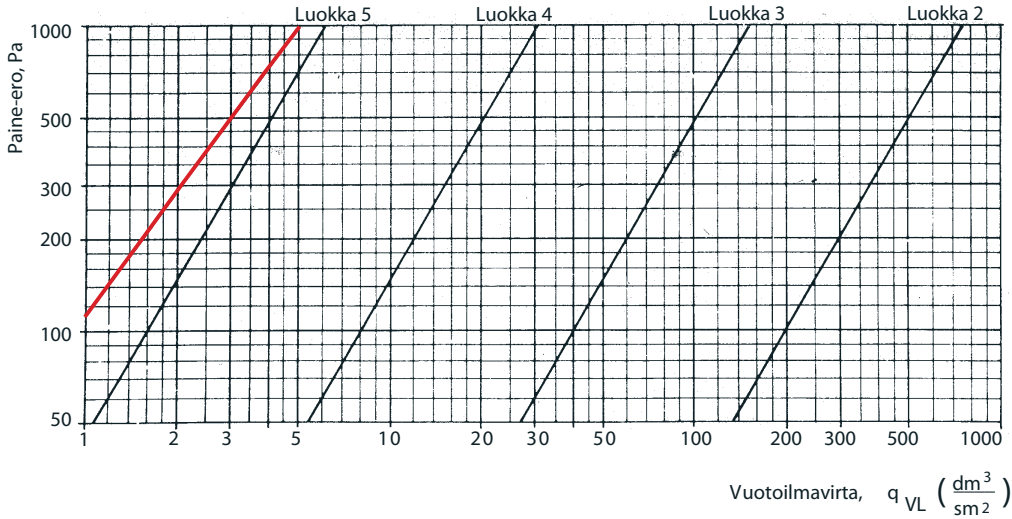
PYÖREÄT LIITÄNNÄT

Liitännät SFS 3282 mukaisiin kanaviin

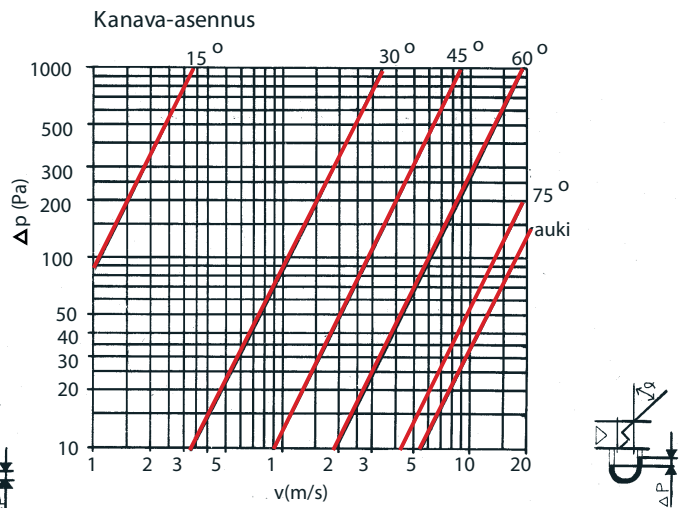
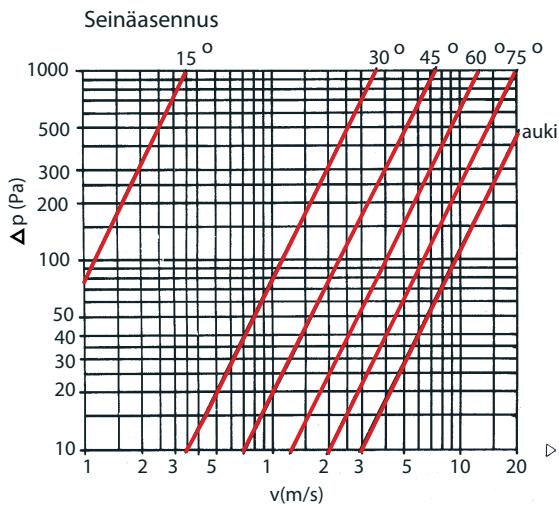
øD	BxH	A
160	160x160	45
200	200x200	45
250	300x300	60
315	325x325	60
400	400x400	60
500	500x500	75
630	630x630	75
800	800x800	95
1000	1000x1000	95
1250	1250x1250	100



TIIVIYS
SFS 5330

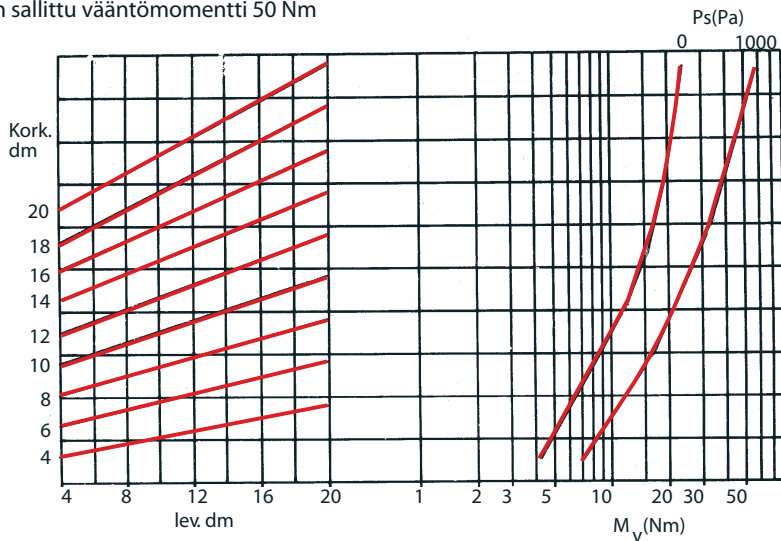


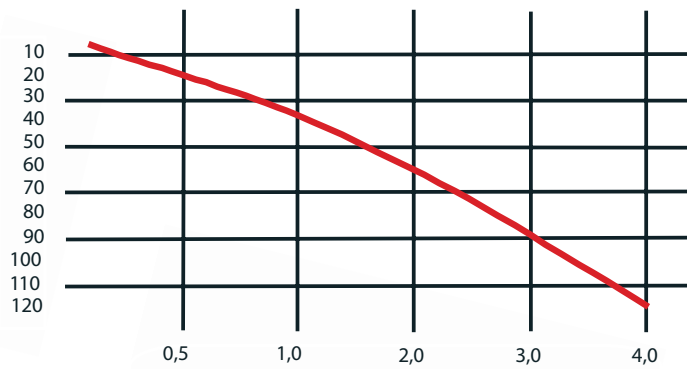
PAINEHÄVIÖ



VÄÄNTÖMOMENTTI

Suurin sallittu vääntömomentti 50 Nm



Paino
kgOtsapinta-ala m²

LISÄVARUSTEET

- käsisäätölaite
- tankosäätölaite
- joustava kytkintanko
- käyttövipu
- kuulanivel

TILAUSESIMERKKI

AATb 1000 x 600 -1 -1
a b c d

a = tuote

b = koko leveys x korkeus mm/

D1 = yhdellä pyöreällä liitännällä
D2 = kahdella pyöreällä liitännällä

c = liitäntä

1 = listaliitos 20 mm
2 = laippaliitos 40 mm

d = materiaali

1 = kuumasinkitty teräs
2 = AlZn-teräs