

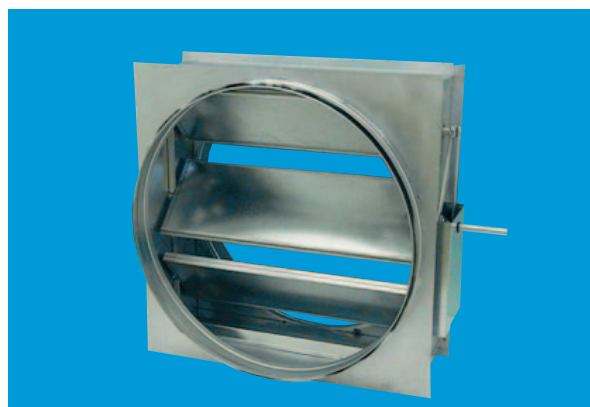
AALb

Sulkupelti



Lyhyesti

- Tiivis
- Lämpöeristetyt säleät
- Täyttää SFS 5330 luokka 5:n vaatimukset
- Täyttää LVI-RYL 86 luokka 4:n vaatimukset
- Testattu SFS 5331 mukaisesti



Käyttökohteet

AATb-sälepelteä käytetään sulkupeltinä ulkoilma-, jäteilma- ym. aukoissa, joissa sälepelten tiivydellä ja lämpöeristyksellä on merkitystä. Erittäin tiiviin rakenteen vuoksi on huomioitava suurilla paine-eroilla toimivissa laitoksissa, että sälepelte avautuu ennen puhaltimen käynnistymistä.

Rakenne

Sälepellin runko ja säleet on profiloitu jäykiksi. Tiivisteinä käytetään silikonitiivisteitä, jotka on kiinnitetty alumiini-profiileihin. Säleet ovat vastakkain kääntyvät ja laakeroitu nailonlaakereihin. Säleet on lämpöeristetty, tarvittaessa myös kehys on saatavissa lämpöeristettynä, vakioeristys 15 mm. Maksimi käyttölämpötila on 85°C. Vakiooliitانتä on työntölistaliitos, valmistetaan myös laippaliitoksia. Materiaalina käytetään kuumasinkittyä tai AlZn-terästä sekä RST ja HST. Tiivisteiden kiinnitysprofiilit ovat alumiinia. Akselin halkaisija on 15 mm, moottorialusta vakiona.

Mitat

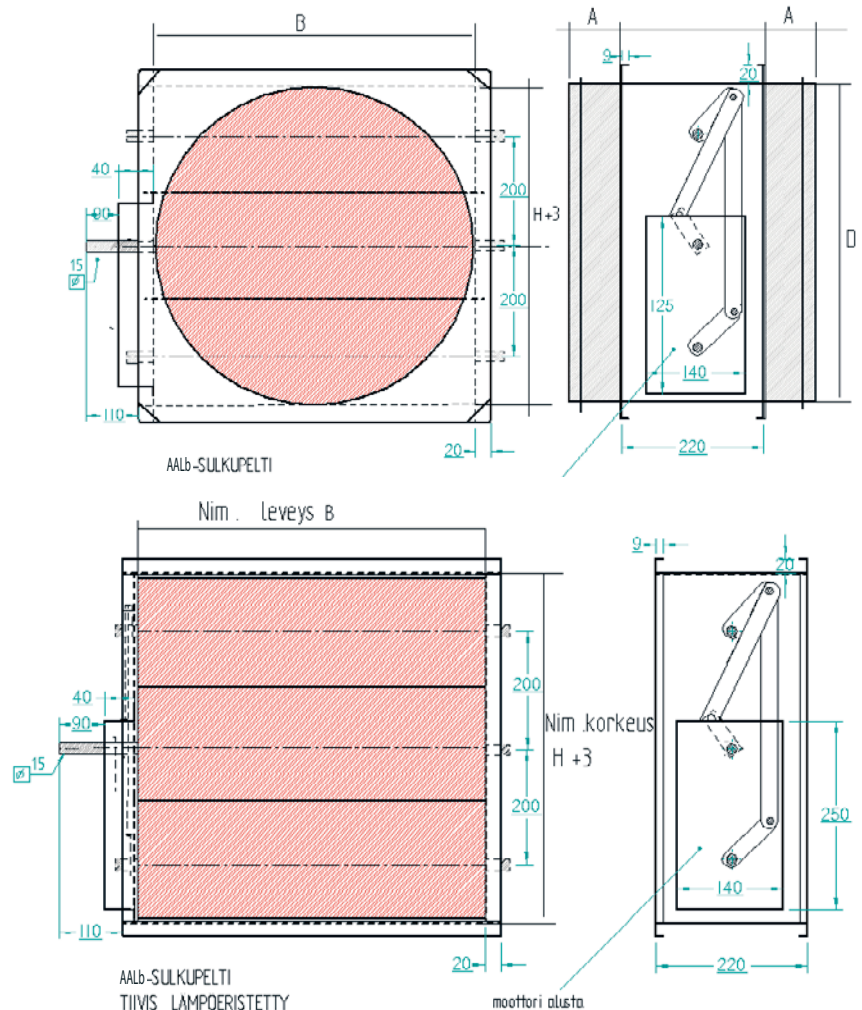
Suorakaidekanaviin (SFS 3281) ja kierresaumakanaviin (SFS 3282).

Myös erikoismitat joustavasti ja nopeasti.

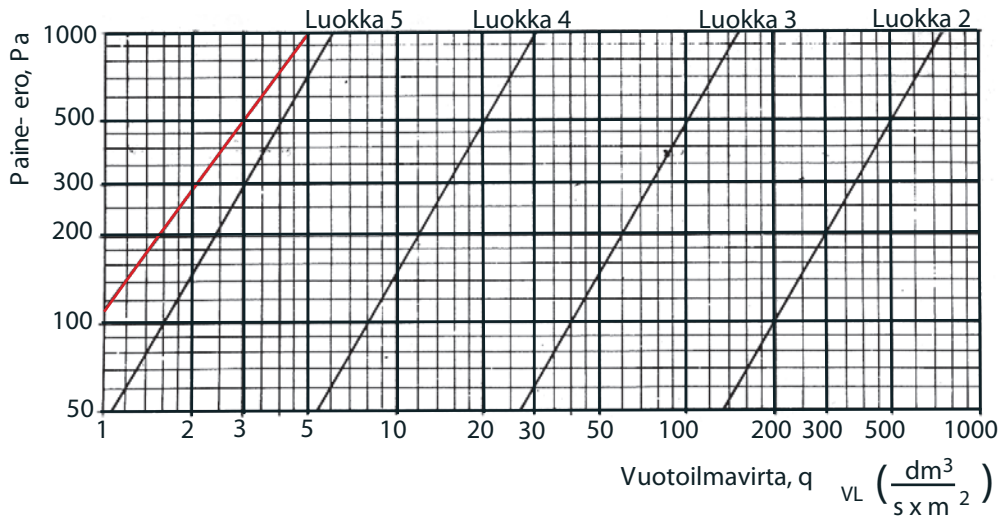
PYÖREÄT LIITÄNNÄT

Liitännät SFS 3282 mukaisiin kanaviin

| øD | BxH | A |
|------|-----------|-----|
| 160 | 160x160 | 45 |
| 200 | 200x200 | 45 |
| 250 | 300x300 | 60 |
| 315 | 325x325 | 60 |
| 400 | 400x400 | 60 |
| 500 | 500x500 | 75 |
| 630 | 630x630 | 75 |
| 800 | 800x800 | 95 |
| 1000 | 1000x1000 | 95 |
| 1250 | 1250x1250 | 100 |

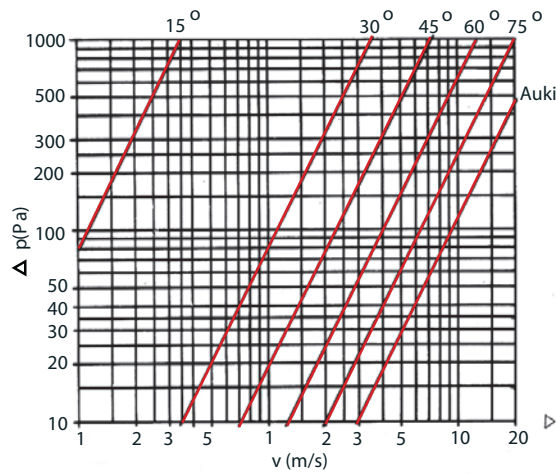


TIIVIYS
SFS 5330

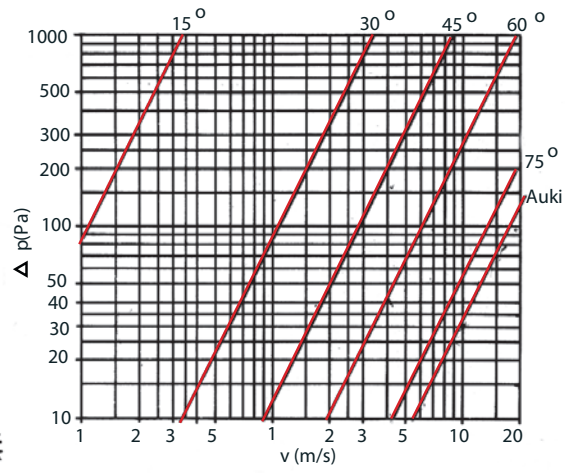


PAINEHÄVIÖ

Seinäasennus

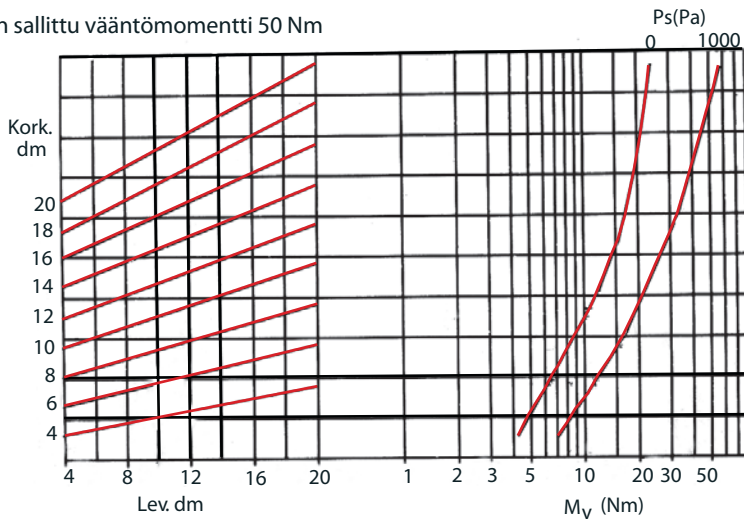


Kanava-asennus

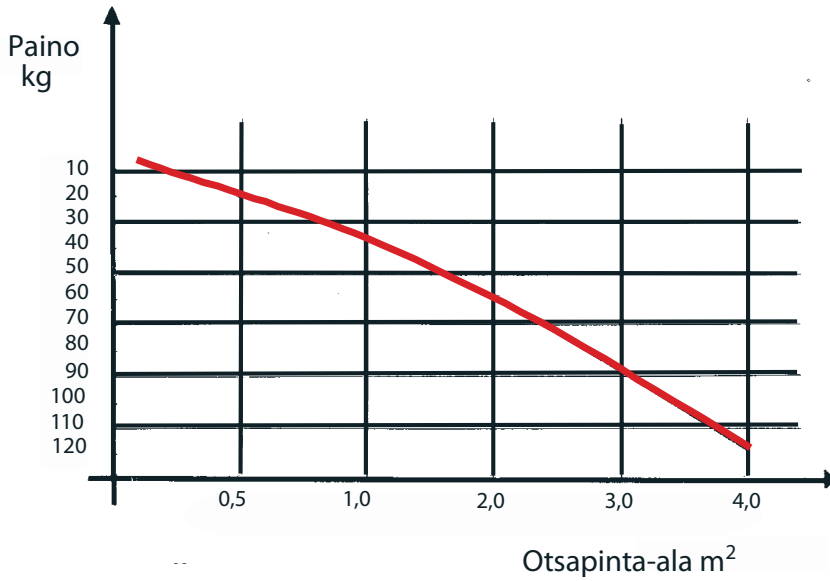


VÄÄNTÖMOMENTTI

Suurin sallittu vääntömomentti 50 Nm



PAINOT



LISÄVARUSTEET

- käsisäätölaite
- tankosäätölaite
- joustava kytkintanko
- käyttövipu
- kuulanivel

TILAUSESIMERKKI

AALb 1000 x 600 -1 -1 -E
 a b c d e

a = tuote

b = koko leveys x korkeus mm/ D1 = yhdellä pyöreällä liitännällä
 D2 = kahdella pyöreällä liitännällä

c = liitäntä 1 = listaliitos 20 mm
 2 = laippaliitos 40 mm

d = materiaali 1 = kuumasinkitty teräs
 2 = AlZn-teräs

e = kehys O = ei eristystä
 E = eristetty