

Рекомендации пользователю

Нормы и требования к системам бытовой вентиляции



Рекомендации

- ▶ Энергоэффективность
- ▶ Уровень шума
- ▶ Расход воздуха
- ▶ Система воздуховодов



Swegon

Энергоэффективность

- Для обеспечения экономичной эксплуатации вентиляционный агрегат должен иметь эффективные вентиляторы и функцию утилизации тепла.
- Система автоматики должна обеспечивать переменное, в зависимости от наружной температуры, потребление мощности. Кроме того, автоматика должна давать возможность пользователю управлять временем работы системы и расходом подаваемого воздуха по потребности.
- Энергопотребление всех бытовых устройств не должно превышать 130 кВт/ч на 1 кв.м. площади.
- Энергоэффективность вентиляторов системы (SFPv) не должно превышать 2,0 кВт/ (м³/с) в системе с постоянным расходом воздуха и 2,5 кВт/ (м³/с) в системе с переменным расходом воздуха.

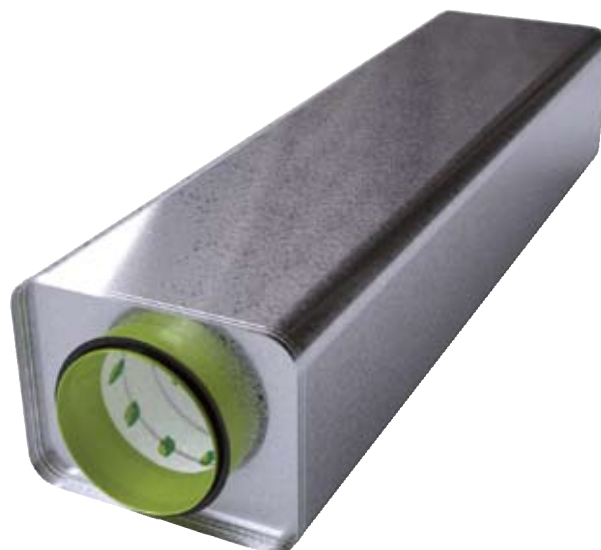
Для правильности выбора системы обращайтесь к представителю SWEGON в Вашей стране.



Уровень шума

- Максимально допустимый уровень шума в помещениях для сна и отдыха - 30 дБ(А), в прочих жилых помещениях - 35 дБ(А), во вспомогательных помещениях - до 40 дБ(А).
- Система воздуховодов должна включать минимально возможное число поворотов и патрубков. Рекомендуется применять воздуховоды круглого сечения. Шумоглушители должны монтироваться как можно ближе к вентагрегату.
- Шум от собственно агрегата, включая вибрационный, обычно не вызывает проблем. Иначе рекомендуется применение изолирующих перегородок, резиновых подставок и подобн. Не устанавливайте вентиляционный агрегат возле стен, граничащих с гостиной и спальней.

Для правильности выбора системы обращайтесь к представителю SWEGON в Вашей стране.



Расход воздуха

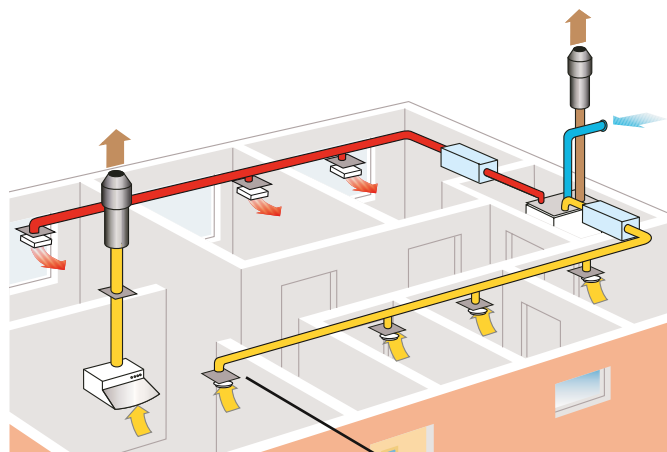
- Расход воздуха в помещении должен быть принят не менее 0,35 л/с на 1 кв.м. площади плюс не менее 4 л/с на 1 человека - во время присутствия людей и не менее 0,10 л/с на 1 кв.м. площади в период отсутствия людей.
- Кроме того, необходимо предусмотреть возможность форсирования, т.е. усиления вентиляции примерно на 30% в помещениях повседневного использования. Особенно это касается помещений с переменным количеством людей, с повышенной влажностью, мест приготовления пищи.
- Циркуляционный воздух может использоваться только в пределах одной квартиры. Воздух из кухни, туалетов и подобн. не может использоваться для циркуляции.
- При выборе агрегата необходимо учитывать соп- ротивление воздуховодов, диффузоров, возможно- го кухонного зонда, а также шумовые характеристики системы.



Система воздуховодов

- При проектировании системы вентиляции следует учесть, что каждый поворот и патрубок воздуховода означают дополнительное давление системы, что нагружает вентиляторы и увеличивает уровень шума системы.
- Все воздуховоды должны быть изолированы, это предотвращает нежелательный нагрев или охлаждение транспортируемого воздуха и исключает образование конденсата.
- Между холодным перекрытием и теплым внутренним потолком в месте ведения воздуховода рекомендуется использовать диффузионный затвор.

Для правильности выбора системы обращайтесь к представителю SWEGON в Вашей стране.



Диффузионный затвор