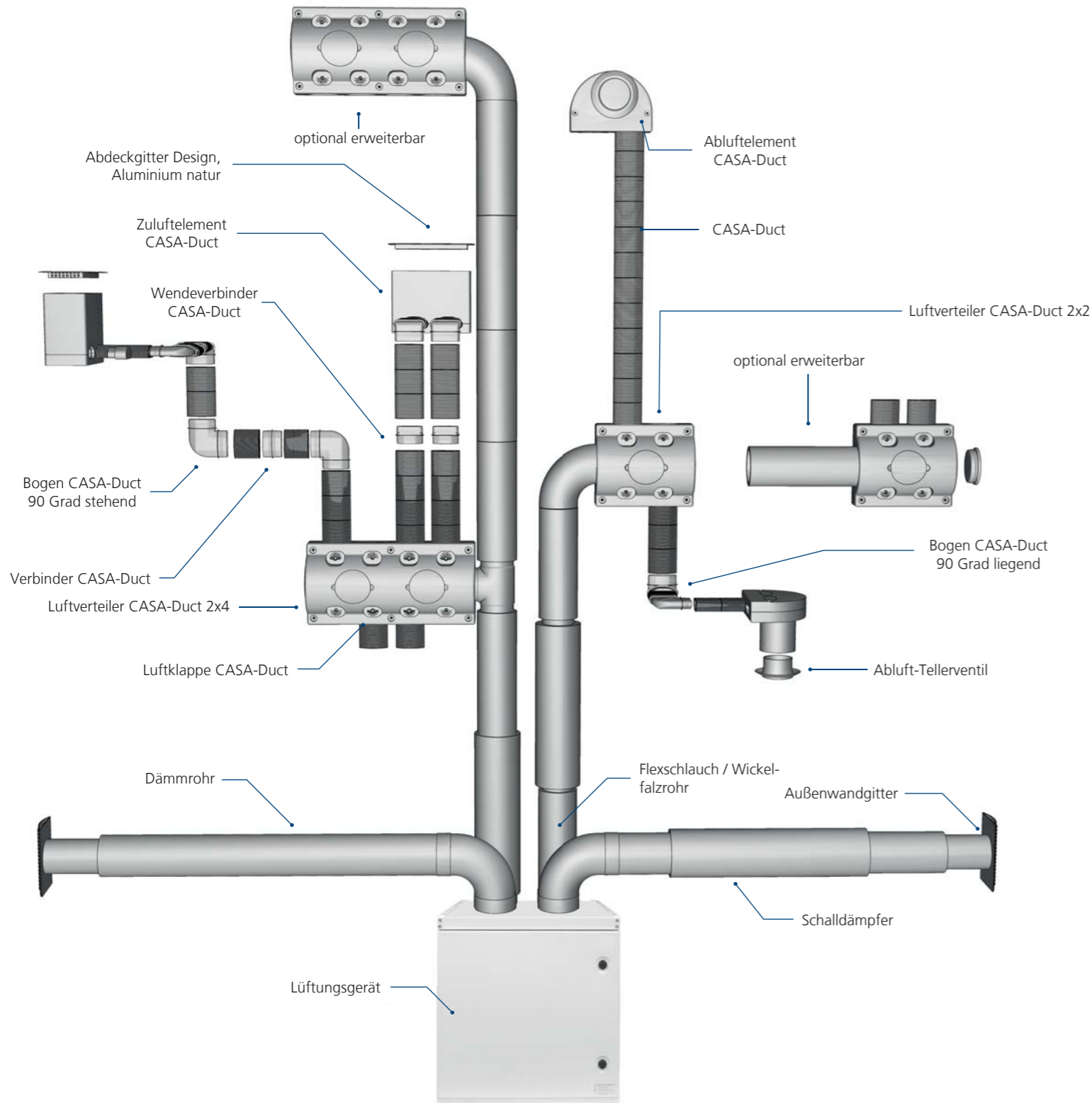


Modulares Gesamtsystem

Zuluftverteilung

Abluftsammlung



Außenluft

Fortluft

Swegon Home Solutions

CASA[®] Duct & Tube



LUFTVERTEILSYSTEME

Die Komfortlüftungsgeräte CASA, die CASA-Duct-Flachkanäle und die CASA-Tube-Rundrohre sind die wesentlichen Bestandteile des Lüftungssystems. Die Komponenten sind präzise aufeinander abgestimmt.

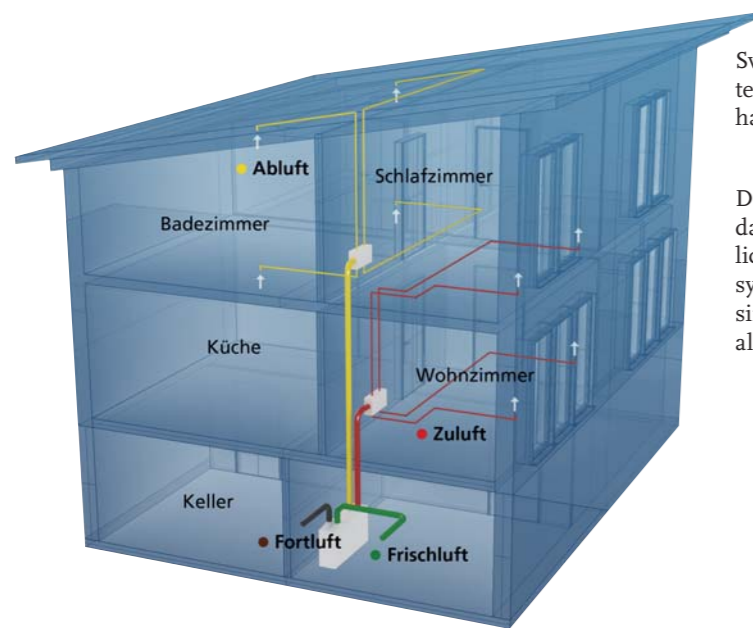


www.swegon.com

Swegon
Home Solutions



Systemhighlights



Swegon CASA ist ein Lüftungssystem, das eine Vielzahl von technischen Systemhighlights in Punkto Installation, Handhabung, Hygiene und Wartung bietet.

Die CASA Lüftungsgeräte, das CASA-Duct Flachkanal und das CASA-Tube Rundrohr Luftverteilsystem sind die wesentlichen Bestandteile des von Swegon entwickelten Lüftungssystems. Die Komponenten für die Ab- und Zuluftverteilung sind präzise aufeinander abgestimmt und eignen sich für fast alle Verlegearten.

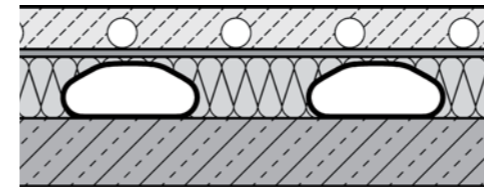
INSTALLATION

- Montagefreundlichkeit durch Baukastensystem mit hoher Flexibilität
- Verborgene Installation von Systemkanälen und Luften-/auslässen
- Zeitersparnis durch einfache Steckverbindung im Sinne von Plug-and-play
- Geringes Gewicht der Lüftungskomponenten für einfache Installation
- Raumsparende Installation: Lüftungsgeräte bieten horizontale und/oder vertikale Lüftungsanschlüsse, Luftverteiler bietet beidseitige Anschlussmöglichkeiten
- Durch Kunststoffmaterial einfaches Ablängen des Systemkanals und keine Verletzungsgefahr bei der Installation
- Der Einbau ist von jedem Installationsbetrieb einfach durchführbar

HYGIENE & WARTUNG

- Einfache Reinigung durch große Revisionsöffnungen am Luftverteiler
- Sehr gute Reinigungseigenschaften des gesamten Systems
- Antistatisch & antibakteriell beschichtete Innenhaut des Systemkanals
- Maximale Lufthygiene durch F7 Luftfilter

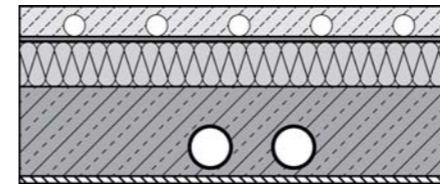
SWEGON CASA-DUCT



Das Flachkanalsystem zum Verlegen auf der Rohdecke

- einfache Montage zusammen mit der Dämmung der Fußbodenheizung
- niedrige Höhe zur Deckenmontage vor allem in der Sanierung

SWEGON CASA-TUBE



Das Rundrohrsystem ist hervorragend zum Einbetonieren geeignet

- bewährtes System
- flexible einsetzbar

CASA-DUCT SYSTEMKANAL MIT FORMTEILEN



- Zuluft/Abluft, einfache Auslegung des Systems
- Trittstabiler, flexibler Systemkanal mit großem Querschnitt für hohe Volumenströme
- Kunststoff, antistatisch und antibakteriell beschichtete Innenhaut
- Geringer Strömungswiderstand und leichte Reinigung durch glatte Innenfläche des Luftkanals
- Bauhöhe 53 mm, raumsparende Installation im Fußboden, Wänden oder Decken
- Durch verschiedene Formteile lassen sich fast alle Leitungsführungen in Gebäuden realisieren

CASA-DUCT LUFTVERTEILER



- Luftverteiler in zwei Größen für CASA-Duct Flachkanal
- Luftmengen je Raum manuell durch regulierbar
- Selbstdichtende Steckverbindung mit Lüftungsrohren und CASA-Duct Flachkanal
- Einsatz zur Verteilung zugeführten Außenluft oder zur Sammlung der Abluft
- Beidseitige Anschlussmöglichkeiten von Lüftungsrohren und CASA-Duct Flachkanal
- Beidseitiger Anschluss von Steigleitungen DN 150 möglich
- Montagefreundlich durch sehr geringes Gewicht
- Große Revisionsöffnung zur einfachen Reinigung des Luftverteilsystems
- Schalldämmendes, isolierendes Material
- Montage des Luftverteilers in jeder Position möglich

CASA-DUCT ZU- & ABLUFTELEMENTE



- Zuluftauslässe/Ablufteinlässe für Boden, Wand- und Deckenmontage
- Durch doppelten Anschluss von Systemkanälen an Luftauslässen bzw. Luftenlässen doppelter Luftmengenaustausch möglich
- Öffnung des Zuluftelementes durch Stützblock geschlossen, um Verschmutzung bei Montage zu vermeiden
- Einfach auf Installationsmaß ablängbar
- Erweiterbar durch designschöne und individuelle Wand- und Bodenauslässe bzw. Abdeckgitter
- Schalldämmend und isolierend

CASA-TUBE RUNDROHR



- Sowohl für Zuluft als auch für Abluft, dies bedeutet eine einfache Auslegung des Systems
- Trittstabiler, flexibler Lüftungsrohr mit dem sich alle Leitungsführungen in Gebäuden realisieren lassen
- Hohe Zeitersparnis bei Montage durch flexible Endlosverlegung, zusätzliche Formteile sind kaum notwendig
- Geringer Strömungswiderstand und leichte Reinigung durch glatte Innenfläche des Lüftungsrohres