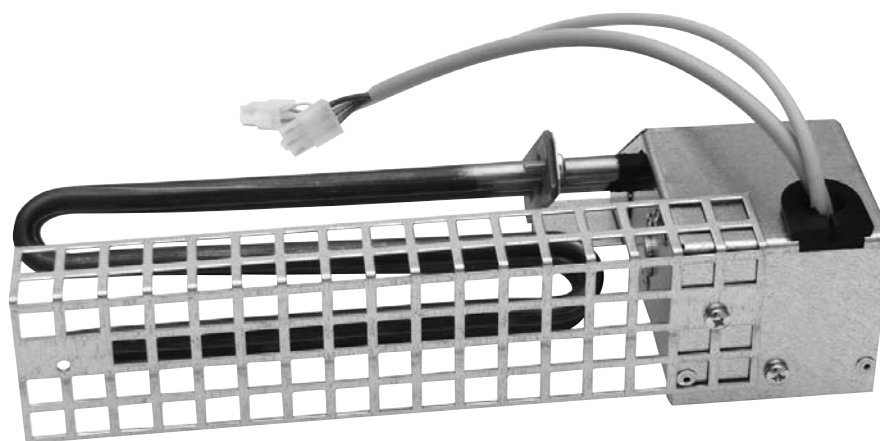


# Swegon **CASA**<sup>®</sup> R85

---

---

Instructions d'installation de la batterie de post-chauffage



## Instructions d'installation de la batterie de post-chauffage

### L'emballage contient les articles suivants

- 2 vis
- Batterie de post-chauffage
- 2 colliers de fixation

### Outils nécessaires pour l'installation

- Tournevis cruciforme

### Instructions d'installation

1. Pour déposer la porte d'accès, retirer les caches et déverrouiller les dispositifs de verrouillage.
2. Retirer les vis de la plaque de protection intérieure et déposer la plaque.
3. Sortir le filtre d'air extrait.
4. Débrancher le connecteur rapide du rotor.
5. Déposer le bloc rotor.
6. Dans la section air introduit, soulever les câbles.
7. Mettre en place la batterie de post-chauffage sous le ventilateur. L'introduire par le bas, comme illustré.
8. Fixer la batterie au châssis entre le bloc rotor et la section air introduit à l'aide des deux vis fournies, à poser par le bas.
9. Brancher le connecteur rapide de la batterie de post-chauffage.
10. Remettre les câbles dans leur position d'origine.

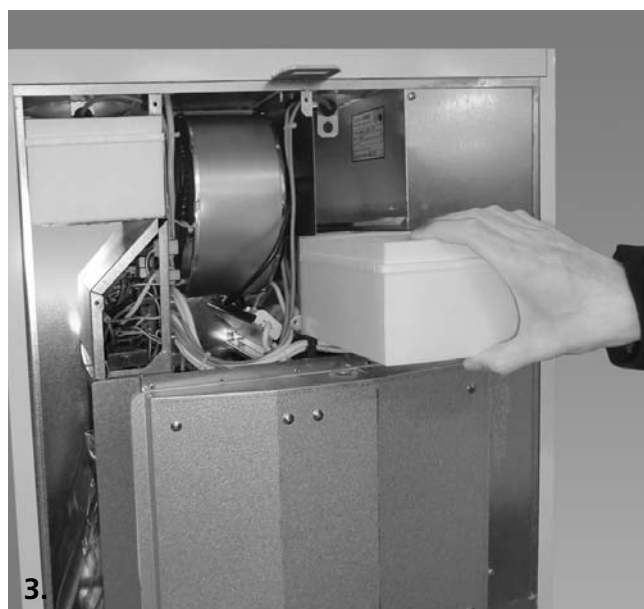


**S'assurer que les câbles ne touchent pas l'élément chauffant de la batterie. Les regrouper à l'aide des colliers fournis si nécessaire.**

11. Remettre en place le bloc rotor.
12. Rebrancher le connecteur rapide du rotor.
13. S'assurer que le câble d'alimentation électrique du rotor ne touche pas la surface du rotor.
14. Remettre en place le filtre d'air extrait.
15. Remonter la plaque de protection.
16. Remettre en place la porte d'accès.



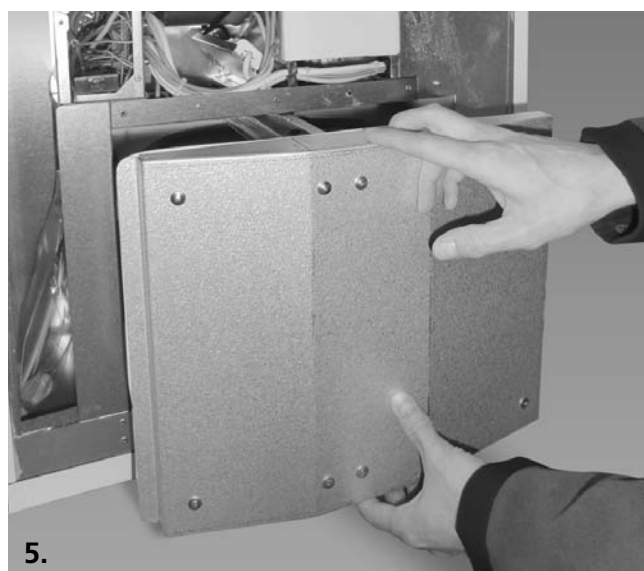
2.



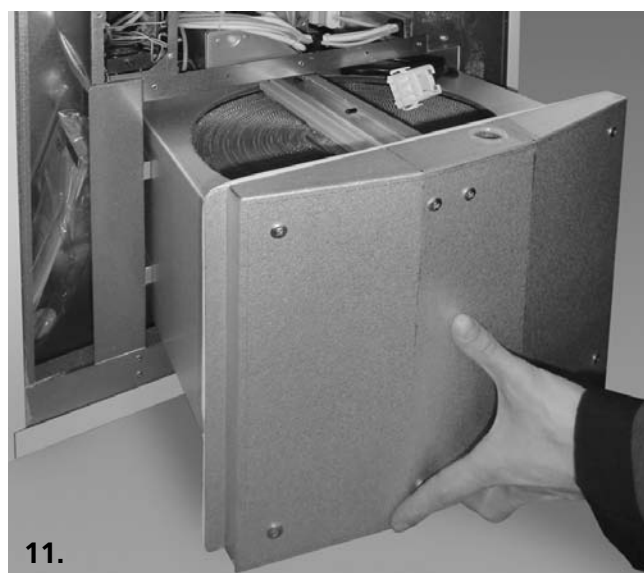
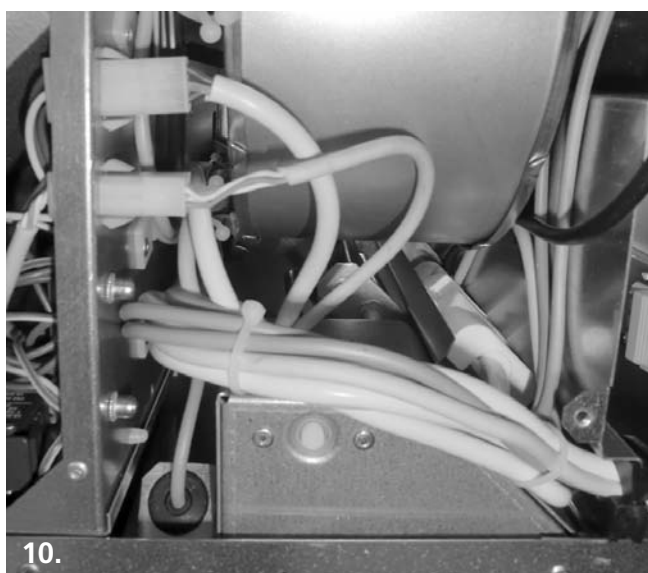
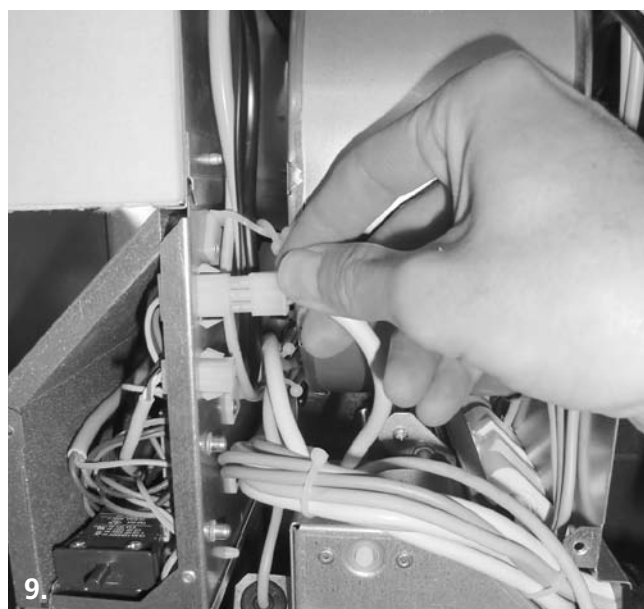
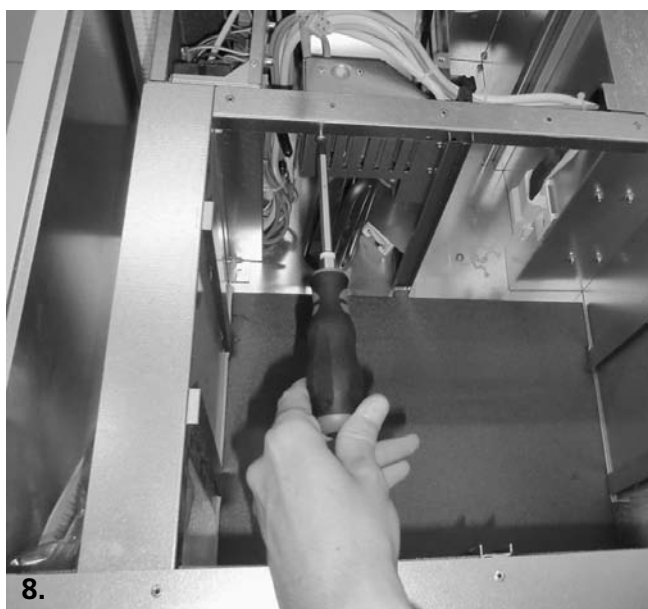
3.

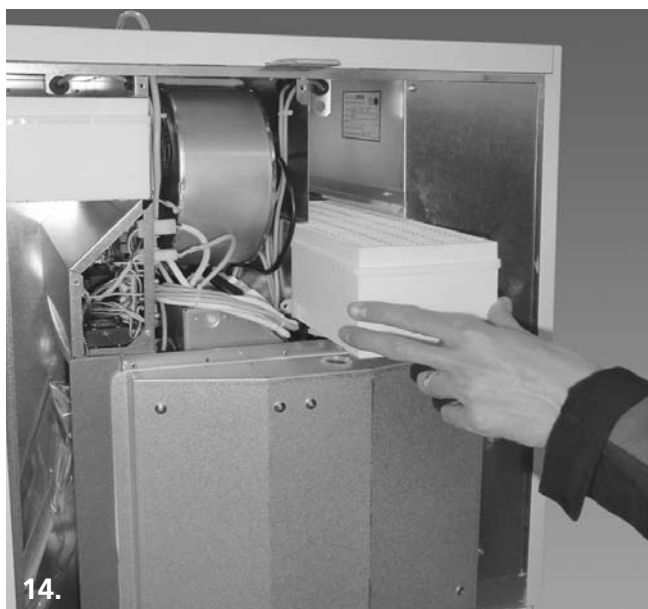
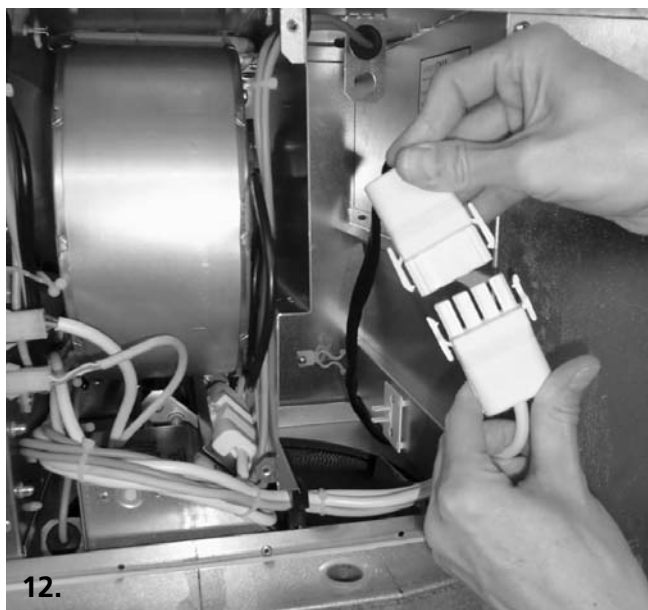


4.



5.





## Programmation du système de ventilation R85

Après installation de la batterie de post-chauffage, il faut modifier les réglages du système de ventilation. Cette opération se fait comme suit par le biais du panneau de commande Premium:

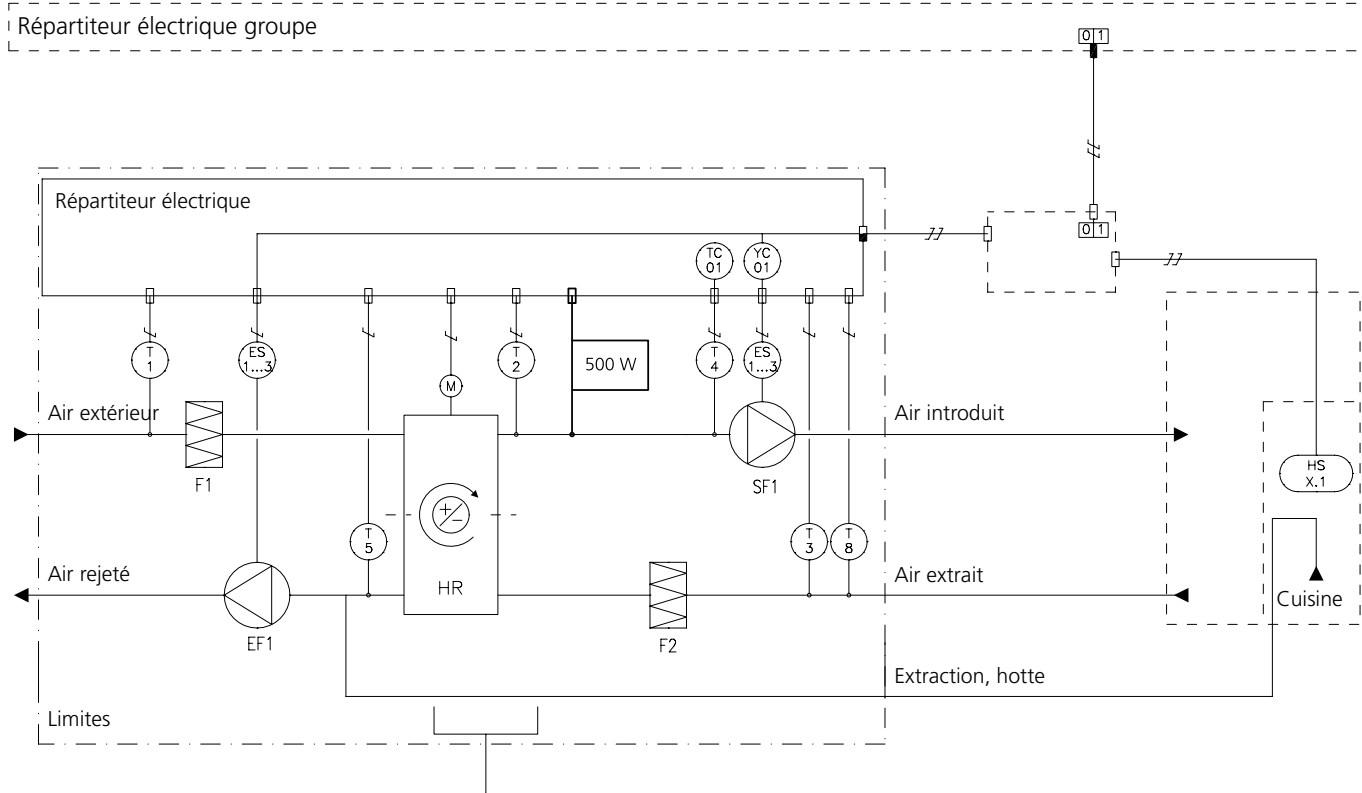
### Activation de la fonction de post-chauffage

- Appuyer sur la touche *Menu* pour quitter l'écran d'accueil et afficher le **menu principal**
- Sélectionner **Installation et service** et appuyer sur **Sélectionner** **Saisir le code 1234, et confirmer en appuyant sur la touche de réglage** Dans le menu **Installation et service**, sélectionner **Fonctions** et appuyer sur **Sélectionner** **Sélectionner Chauffage** et appuyer sur **Sélectionner**
- Sélectionner **Marche** et appuyer sur la touche **dérégler-Quitter le menu à l'aide de la touche Retour**
- (Appuyer plusieurs fois). **Mise en service de la batterie** Appuyer sur la touche **Menu** pour quitter l'écran d'accueil et afficher le **Menu principal**
- **Sélectionner Installation et service et appuyer sur Sélectionner**
- **Saisir le code 1234, et confirmer à l'aide de la touche de réglage**
- Dans le menu **Installation et service**, sélectionner **Batterie de chauffage** et appuyer sur **Sélectionner**
- Sélectionner **Batterie, post-chauffage** et appuyer sur **Sélectionner**
- Sélectionner **Marche** et appuyer sur la **touche de réglage**
- **Quitter le menu à l'aide de la touche Retour**
- (Appuyer plusieurs fois). **Si le système de ventilation a été réinitialisé (retour aux paramètres d'usine), vous devez le reprogrammer suivant les indications ci-dessus.**

**!** Si le système de ventilation a été réinitialisé (retour aux paramètres d'usine), vous devez le reprogrammer suivant les indications ci-dessus.

**!** Installation, réglage et équilibrage doivent impérativement être effectués par un personnel qualifié.

## Circuit de commande



T1	Sonde de température, air extérieur
T2	Sonde de température, air introduit
T3	Sonde de température, air extrait
T4	Sonde de température, batterie électrique *)
T5	Sonde de température, air rejeté
T6	Sonde de température, batterie électrique, surcharge *)
T8	Sonde de température ambiante
TC01	Thermostat, surchauffe batterie électrique *)
TZ03	Sécurité surcharge, batterie électrique *)
HSx.1	Contact horloge du registre de la hotte
F1	Filtre d'air introduit
F2	Filtre d'air extrait
HR	Échangeur de chaleur
SF1	Ventilateur air introduit
EF1	Ventilateur d'air extrait

\*) La batterie de post-chauffage électrique est un équipement en option pour le modèle R85.