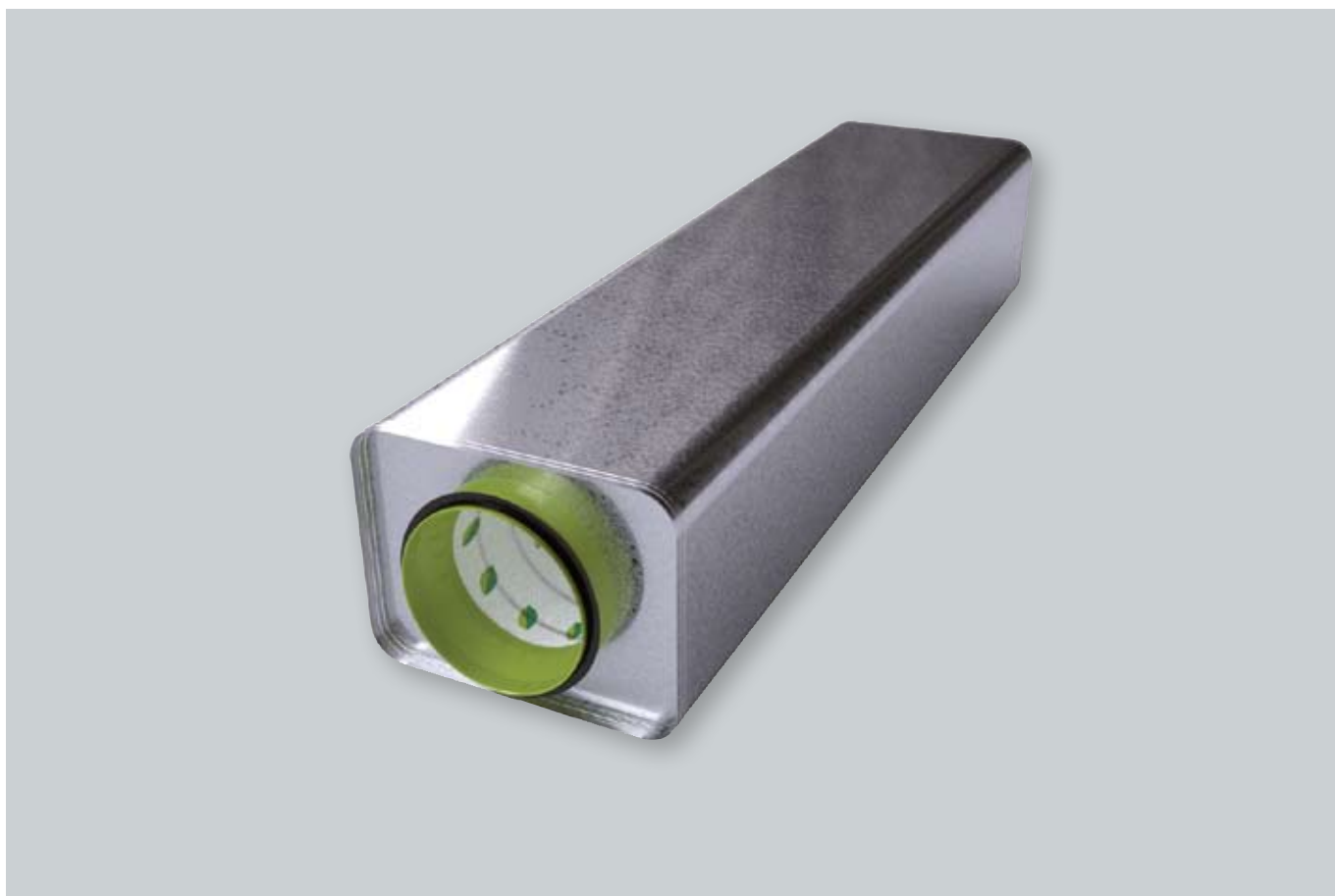


CLA-A шумоглушитель

Малогабаритный эффективный шумоглушитель



Шумоглушитель

- ▶ Новый современный шумоглушитель с превосходными характеристиками
- ▶ Малые монтажные размеры
- ▶ Внутреннее самонесущее устойчивое покрытие FarTex – отличается износостойкостью, низким уровнем эмиссии
- ▶ Прекрасно чистится



БЫТОВАЯ ВЕНТИЛЯЦИЯ

Swegon

Общие сведения

Шумоглушитель CLA-A специально разработан для современных воздуховодов. Материалы и конструкция его, несмотря на особо малые габариты, обеспечивают прекрасные шумопоглощающие характеристики. Шумоглушающий материал имеет гигиеническое покрытие.

CLA-A удобен для монтажа, так как не имеет острых углов и кантов.

Техническое описание

Конструкция

Материал корпуса CLA-A - гальванизированный стальной лист, соответствующий классу С2.

Уникальное запатентованное решение: фронтоны корпуса выполнены заодно с соединительными муфтами, обеспечивая особую плотность.

Шумоглушающий материал состоит из слоя 50 мм минеральной шерсти, покрытой запатентованным прочным самонесущим слоем материала FarTex®, одобренным в части прочности волокон, износостойчивости, минимальных эмиссий, возможности чистки и проч. (TG 0783).

Шумоглушитель, при использовании его в системах нормальной бытовой вентиляции, не требует ухода. В случае необходимости, он чистится пластмассовой щеткой-ершом.

Варианты

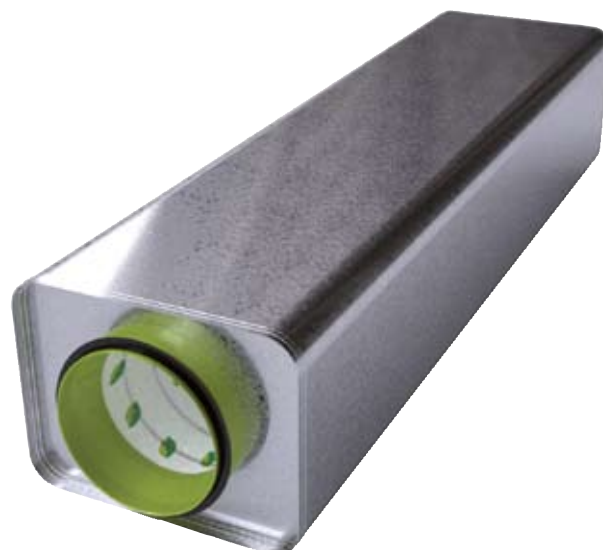
CLA-A производится различных размеров, 2 варианта длины для каждого: 500 и 1000 мм. Шумоглушитель 1000 мм имеет лучшие характеристики шумопоглощения.

Монтаж

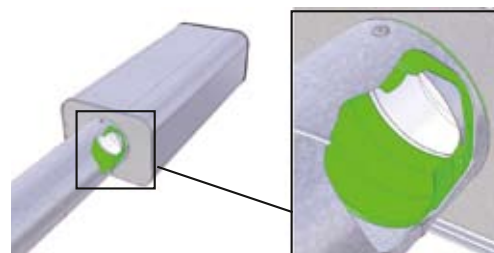
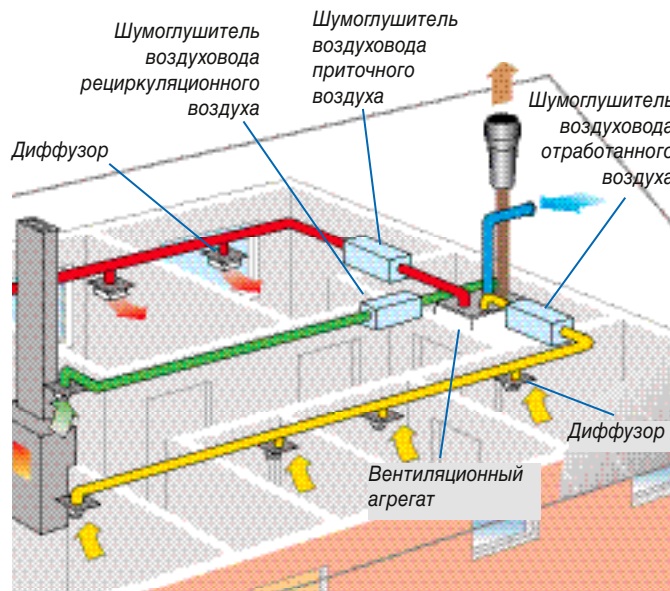
Шумоглушитель монтируется в каждый из воздуховодов: приточного, отработанного и, при его наличии, рециркуляционного воздуха.

Шумоглушитель монтируется максимально близко к вентиляционному агрегату и до первого диффузора в соответствующем воздуховоде.

Соединительные муфты шумоглушителя имеют резиновые уплотнения класса D. Шумоглушитель крепится к воздуховоду саморезами или глухими заклепками (см. рис. справа).



Шумоглушитель прямоугольного сечения CLA-A



Воздуховод крепится на готовую металлическую с уплотнением соединительную муфту шумоглушителя

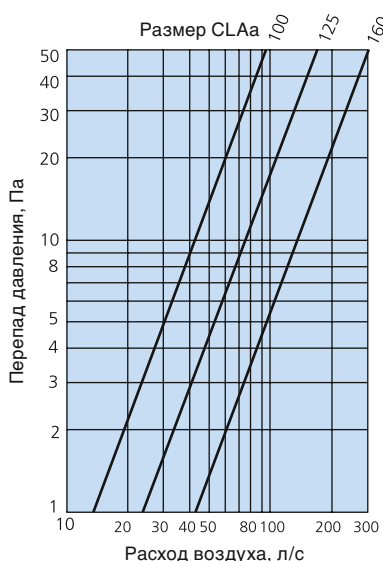
Выбор CLA-A

Перепад давления

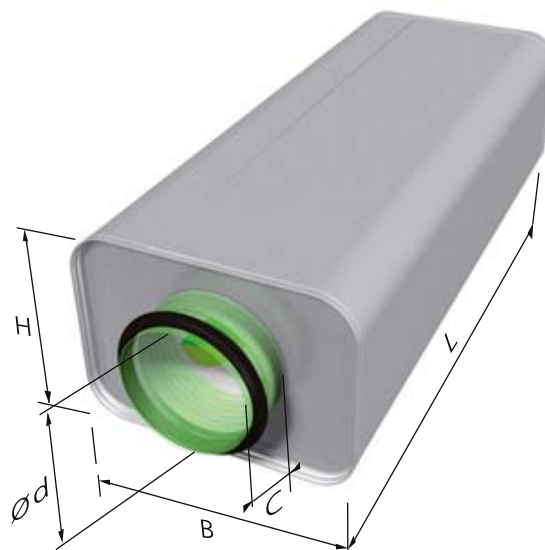
Хорошее шумопоглощение, особенно в низких частотах, обеспечивает соотношение: активная площадь сечения шумоглушителя несколько меньше диаметра присоединения. Перепад давления, создаваемый CLA-A, показан в таблице ниже.

Данные таблицы действительны для равномерного потока воздуха в и из шумоглушителя. Заслонки, колена воздуховодов или иные продукты вблизи шумоглушителя увеличивают значения перепада давления, собственного шума, а также могут оказывать влияние на шумопоглощение.

Перепад давления CLA-A



Размеры



Размер	Длина		Ød	H	B	C
	мм	мм				
100	500	1000	99	152	208	45
125	500	1000	124	177	236	45
160	500	1000	159	212	274	45

Шумоглушитель

Шумопоглощение

Показано согласно ISO 7235 - статическое шумопоглощение для продуктов воздуховода. Звуковое давление изнутри и снаружи здания можно рассчитать вручную или с помощью нашей расчетной программы ProAc, www.swegon.com

Другие модели шумоглушителей
 Информация о шумоглушителях большего типоразмера и других моделей имеется на нашем сайте www.swegon.com

Шумопоглощение CLA-A

Размер	Длина (mm)	Ød (mm)	H (mm)	Статическое шумопоглощение dB/октавная полоса согл. ISO 7235								Вес (kg)
				63	125	250	500	1000	2000	4000	8000	
100	500	99	152	7	9	14	26	34	42	35	26	3,2
	1000	99	152	7	17	26	44	50	50	50	39	6,0
125	500	124	177	5	9	13	21	29	35	31	20	3,9
	1000	124	177	7	16	23	39	50	50	47	35	7,2
160	500	159	212	5	8	13	17	23	31	21	17	5,0
	1000	159	212	7	13	22	32	45	50	38	25	9,2

Спецификация

Шумоглушитель
прямоугольного сечения
с присоединением
круглого сечения

CLA-A - bbb- cccc

Размер 100
125
160

Длина 0500
1000

Информация о шумоглушителях большего типо-размера и других моделей имеется на нашем сайте www.swegon.com