

Användningsområde

Börvärdesomställare med inbyggd radiosändare, avsedd för inomhusbruk inom Swegons inneklimatsystem WISE.

Allmänt

Berörd personal ska ta del av hela instruktionen innan arbete påbörjas. Skada på produkt eller del därav orsakat av felaktigt handhavande kan ej anses vara föremål för garanti om denna instruktion ej har följts. För ytterligare information om WISE, se dokumentation på www.swegon.com

Förpackningen innehåller

- 1 st Börvärdesomställare WISE RTA
- 2 st Batterier av typ AA Li-jon, 3,6V (ej uppladdningsbara)
- 1 st Skruv TX6 (för låsning av framstycke mot bakstycke)
- 1 st Bruksanvisning

Elektrisk säkerhet

Endast behörig elektriker eller servicepersonal utbildad av Swegon får utföra ingrepp i samband med el-installation eller inkoppling av produkter till systemet. Följ alltid lokala/nationella regler för vem som får utföra denna typ av elinstallation.

Vid anslutning av 24 V isolationstransformator skall detta ske i enlighet med IEC 61558-1.

Notera att medskickade batteri inte är laddningsbara.

Installation

Kontrollera att produkten inte har några synliga skador.

Blockera inte ventilationshålen på produkten.

Börvärdesomställaren bör inte utsättas för solljus eller drag.

Installeras nära en dörr eller mitt på vägg, se figur 1.

Framstycke ska förvaras i sitt ESD-emballage tills att det ska monteras.

Montera bakstycke på vägg eller i apparatdosa, se figur 4.

Välj något av inkopplingsalternativen, batteri eller spänningsmatning, se figur 2 och 4.

Produkten är försedd med en digital ingång för extern anslutning för exempelvis nyckelkortsläsare, se figur 4.

Montera framstycket mot bakstycket, se figur 3b.

Vid behov använd medlevererad skruv vid återmontage, se figur 3b.

Kontrollera att produkten och dess kablage sitter ordentligt fast efter montering.

Använd TuneWISE för driftsättning. Driftsättning skall utföras av behörig och utbildad WISE servicetekniker.

Handhavande

Temperaturbörvärdet höjs vid knapptryck på pil uppåt och sänks vid knapptryck på pil nedåt. Börvärdet justeras 0,5°C per knapptryck.

Diod, fast rött sken: rummet har ett värmebehov.

Diod, fast blått sken: rummet har ett kylbehov.

Diod, fast vitt sken: produkten befinner sig i inparningsläge.

Felsökning

Kontrollera att produkten är spänningssatt. Vid strömförsörjning via kabel kontrollera att 24V finns tillgängligt enligt avsnittet Tekniska data. Vid strömförsörjning med batteri kontrollera batteripoolernas placering (+/-). Säkerställ att glassäkring är hel.

Rengöring

Använd en torr trasa vid behov av rengöring. Vatten, rengörings- och lösningsmedel eller dammsugare får inte användas.

Service/underhåll

Vid strömförsörjning med batteri är beräknat serviceintervall för batteri-byte ca 5 år. Detta kan variera beroende på hur ofta temperaturjusteringar görs. Se figur 3a/3b för batteri-byte.

Vid misstanke om defekt produkt, var god kontakta Swegon.

Avfallshantering

Skall hanteras enligt lokala föreskrifter.

Garanti

Garanti eller service kommer inte att gälla/förlängas om: (1) produkten är reparerad, modifierad eller ändrad, såvida inte sådan reparation, modifikation eller ändring skriftligt godkänts av Swegon AB, eller (2) serienumret på produkten gjorts oläsligt eller saknas.

Tekniska data

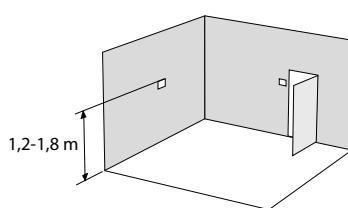
Strömförsörjning:	24V AC ±10% 50-60 Hz, 15-30V DC
Max. effektförbrukning:	5 VA
Batteri:	2 st av typ AA, LiSOCl2 på 3,6 V (Li-jon)
Glassäkring:	Cartridge Fuses 250V 0.5A Time Lag (Slo-Blo)
Ledningsdim. kontaktdon:	Max. 1,5 mm ² , push-in fjäderkraftsanslutning
Extern ingång:	1 st digital (öppen/sluten eller av/på)
Frekvensband:	2,45 GHz, IMS-band (2400--2483 MHz)
Uteffekt (ERP):	50 mW
Mätområden	
Temperatur:	0 – 50°C ± 0,5°C
Display:	3 siffror
IP-klass:	IP20
Material:	Framstycke: PC, Bakstycke: PP
Färg:	Framstycke: NCS S1002-Y, Bakstycke: NCS S5500-N
Omgivningstemperatur:	Drift: -20 – + 55°C, Lagring: -40 – +80°C
RH:	10 – 95% Icke-kondenserande
Vikt:	Med batteri: 142 g, Utan batteri: 106 g
Mått:	B90 x H92 x D27 mm

Försäkran om överensstämmelse

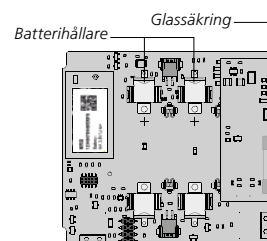
Härmed deklarerar Swegon AB att radioutrustningen WISE RTA är i överensstämmelse med Direktivet 2014/53/EU samt Direktivet 2011/65/EU.

Den kompletta EU deklARATIONEN finns tillgänglig på Swegons hemsida www.swegon.com

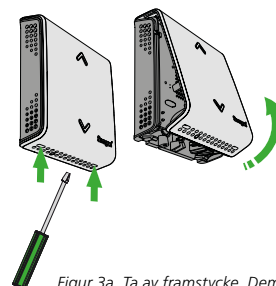
Denna försäkran gäller endast om installationen av produkten skett enligt anvisningarna i detta dokument och om inga ändringar utförts på produkten.



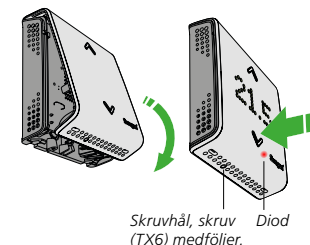
Figur 1. Rekommenderad placering av WISE RTA.



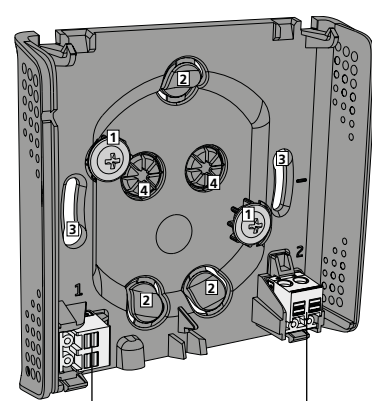
Figur 2. Kretskort.



Figur 3a. Ta av framstycke. Demontera alltid produkten i denna riktning.



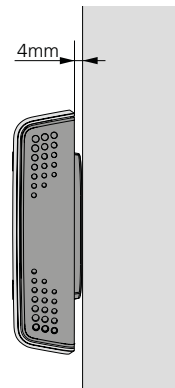
Figur 3b. Sätt på framstycke. Montera alltid produkten i denna riktning.



Figur 4. Bakstycke.
Inkoppling av strömförsörjning 24V AC/15-30V DC Digital ingång för extern anslutning

Figur 4. Bakstycke.

1. Skruvmontage på vägg, skruv max. Ø4,5 mm, min. längd 20 mm, skruvar medföljer ej.
2. Knockouts för kabelgenomföring vid montage på vägg.
3. Hål för montage i apparatdosa.
4. Öppning för kabelgenomföring vid montage i apparatdosa.



Figur 5. Väggmontage