

WISE DPS Modbus a

Bruksanvisning

20171121
Art. 1546031

Symbolförklaring

Symboler på maskinen

Denna produkt överensstämmer med gällande EU-direktiv



Symboler i bruksanvisningen

Varning/Observera!



Användningsområde

Produkten är en mätenhet med kommunikation via Modbus avsedd för komfortventilation inomhus inom Swegons behovsstyrda ventilationssystem WISE. Produkten används till att mäta kanaltryck.

Produkten får ej användas till annat än avsedd användning.

Allmänt

Läs igenom hela bruksanvisningen innan produkten installeras/används och spara den för framtida referens. Det är inte tillåtet att göra ändringar eller modifieringar på denna produkt utöver dem som framgår i detta dokument.

Förpackningen innehåller

1 st WISE DPS Modbus

1 st Bruksanvisning

Skyddsutrustning

Använd alltid, för ändamålet, lämplig personlig skyddsutrustning i form av handskar, andningsskydd och skyddsglasögon vid hantering, installation, rengöring och service/underhåll.

Elektrisk säkerhet

Tillåten spänning, se "Elektriska data".



Det är inte tillåtet att föra in främmande föremål i produktens kontaktdon eller elektronikens ventilationsöppningar, risk för kortslutning.



Kabeldimensionering måste utföras för kablage mellan produkt och strömförsörjningskälla.



Vid arbete med produkten som inte kräver att produkten är igång, koppla bort strömförsörjningen.

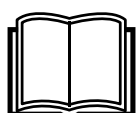
Följ alltid de lokala/nationella regler för vem som får utföra denna typ av elinstallation.

Hantering

- Produkten skall hanteras varsamt.

Installation

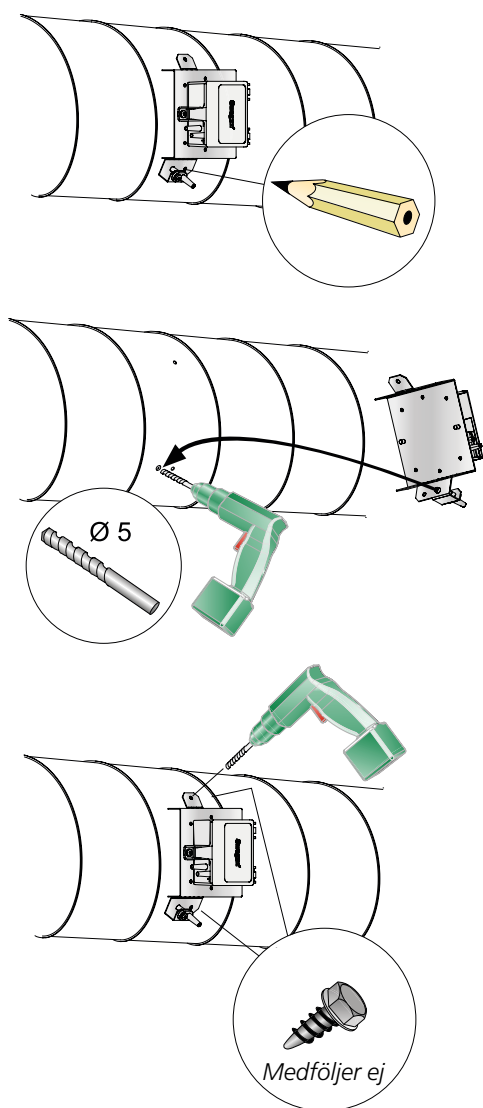
- Fuktig, kall och aggressiv miljö ska undvikas.
- Undvik att montera produkten nära värmekällor.
- Montera produkten enligt gällande branschregler.
- Montera produkten så att den inte nås av obehöriga, t.ex. ovanför undertak.
- Montera produkten för lätt åtkomst vid service/underhåll.
- Om produkten monteras ovan fast undertak måste inspektionslucka finnas så att produkten är tillgänglig för inspektion.
- Om produkten monteras i kalla utrymmen skall hela produkten kondensisolas utvändigt.
- Produkten kan monteras lägesoberoende.
- Kontrollera att produkten inte har några synliga skador.
- Kontrollera att produkten sitter ordentligt fast efter att den är monterad.
- Använd produktens öglor för att fixera kablagen med buntband.
- Kontrollera att allt kablage sitter ordentligt fast efter att det är monterat.



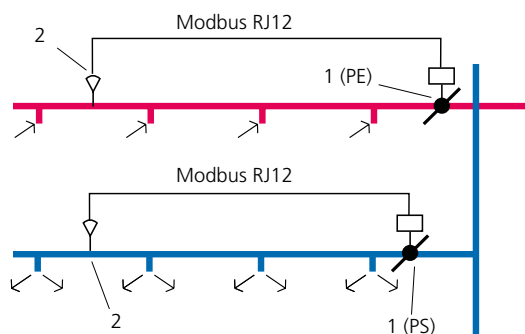
Dokumentets ursprungsspråk är svenska

Swegon

Montering, mått & vikt

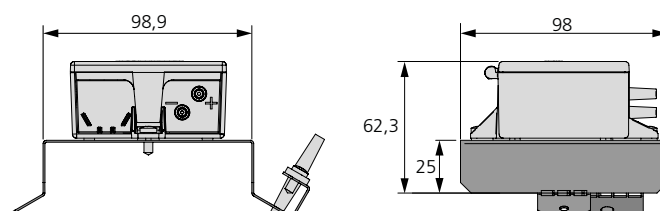


Figur 1. Tryckgivarens hylla anpassas till den kanal som den ska monteras på, antingen cirkulär eller rektangulär.



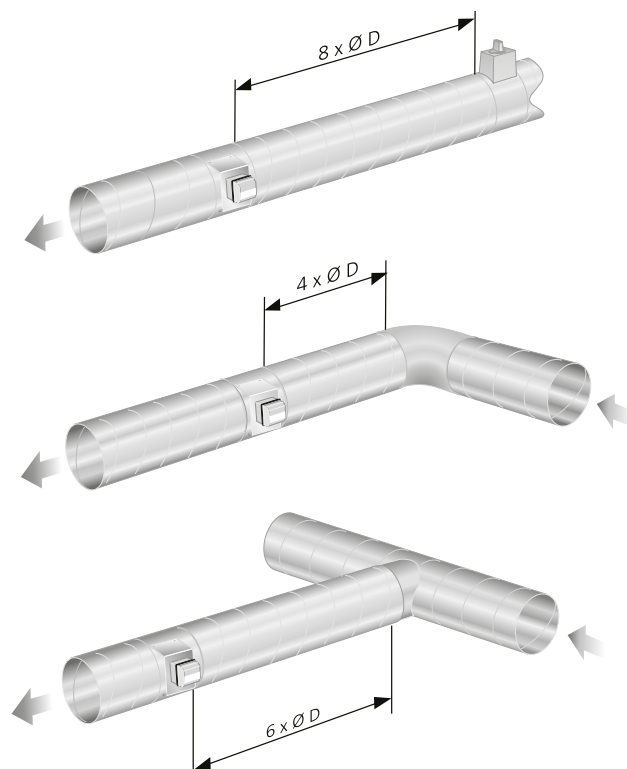
Figur 2. Konstanttryckreglering, rekommenderad installation 2/3 ut i kanalen, max 100m.

1: WISE Damper
2: WISE DPS Modbus



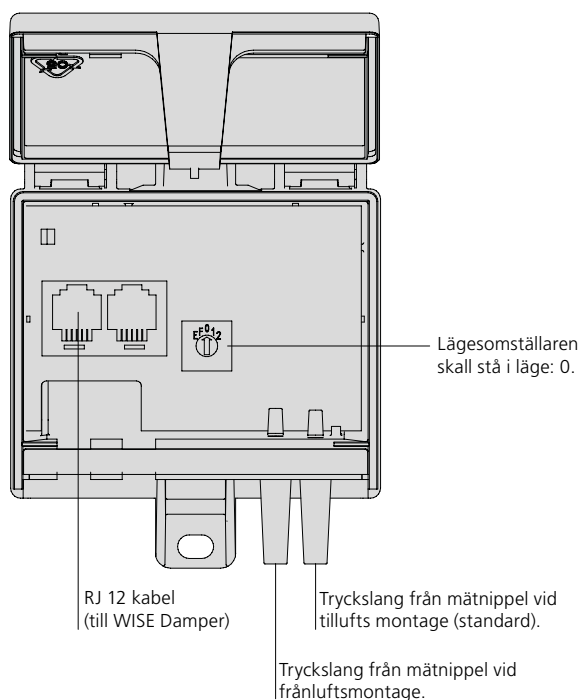
Figur 3. Mått, WISE DPS Modbus.

Vikt (kg)
0,22



Figur 4. Krav på raksträckor före WISE DPS Modbus.

Inkoppling



Figur 5. WISE DPS Modbus, inkoppling.

Handhavande

Använd TuneWISE för driftsättning. Driftsättning skall utföras av behörig och utbildad WISE servicetekniker.

Använd SuperWISE för inställning, läsa larm etc. se dokumentation för SuperWISE II / SuperWISE II SC.

Felsökning

Produkten visas inte i systemet

- Kontrollera att produkten är spänningssatt (t.ex. diod).
- Kontrollera att produkten är inkopplad på WISE Damper.

Produkten visar fel/inget tryck

- Kontrollera att produkten är monterad enligt rekommenderat avstånd till störning, se "Montering".
- Kontrollera att det finns ett tryck.
- Kontrollera att mätslangar är monterade korrekt.
- Kontrollera att mätslangarna är hela.

Rengöring

Rengöring av produkten utförs lämpligen i samband med rengöring av övriga ventilationssystemet.

Rengöring av elektriska komponenter

- Vid behov använd en torr trasa vid rengöring av komponenterna.
- Använd aldrig vatten, rengörings- och lösningsmedel eller dammsugare.

Utvändig rengöring

- Vid behov använd ljummet vatten och en väl urvriden trasa.
- Använd aldrig rengörings- och lösningsmedel eller dammsugare.

Service/underhåll

- Produkten behöver ej underhållas förutom eventuell rengöring vid behov.
- I samband med service, OVK-besiktning eller rengöring av ventilationssystemet kontrollera okulärt att det allmänna skicket på produkter ser bra ut. Ta särskild hänsyn till upphängning, kablage och att allt sitter ordentligt på plats.
- Det är inte tillåtet att öppna eller att reparera elektriska komponenter.
- Vid misstanke om defekt produkt eller komponent, var god kontakta Swegon.
- Defekt produkt eller komponent skall ersättas med original reservdel från Swegon.

Material och ytbehandling

- Alla plåtdetaljer är av förzinkad stålplåt (Z275).
- Tryckgivarens kappsling är av ABS plast.

Avfallshantering

Avfallet ska hanteras enligt lokala föreskrifter.

Produktgaranti

Produktgaranti eller service kommer inte att gälla/förlängas om: (1) produkten är reparerad, modifierad eller ändrad, såvida inte sådan reparation, modifikation eller ändring skriftligt godkänts av Swegon AB, eller (2) serienumret på produkten gjorts oläsligt eller saknas.

Tekniska data

Statisk tryckgivare:	0 - 300 Pa
IP-klass:	IP54
Korrosivitetsklass:	C3
Omgivningstemperatur	
Drift:	0 – 40°C
Lagring:	-20 – +70°C
RH:	10 - 95% (icke kondenserande)
CE-märkning:	2004/108/EC (EMC) 2011/65/EU (RoHS)

Elektriska data

Strömförsörjning:	Matas via WISE CU
Ledningsdim. kontaktdon:	RJ12

Försäkran om överensstämmelse

Swegon AB försäkrar härmed att:

WISE DPS Modbus överensstämmer med de grundläggande kraven och relevanta bestämmelser i direktiven, 2004/108/EC (EMC) och 2011/65/EU (RoHS2):

Följande standarder har använts:

IEC 60529:1992+A2:2013	Kapslingsklasser för elektrisk materiel (IP-beteckning)
EN 61000-6-2:2007	Elektromagnetisk kompatibilitet - Generella fordringar - Immunitet hos utrustning i industrimiljö
EN 61000-6-3:2007	Elektromagnetisk kompatibilitet - Generella fordringar - Emission från utrustning i bostäder, kontor, butiker och liknande miljöer



Person ansvarig för denna försäkran:

Namn: Ingvar Hagström, Platschef Tomelilla

Adress: Industrigatan 5, 273 21 Tomelilla

Datum: 170131

Denna försäkran gäller endast om installationen av produkten skett enligt anvisningarna i detta dokument och om inga modifieringar eller ändringar utförts på produkten.

Hänvisningar

www.swegon.com

Byggvarudeklaration

WISE Measure produktdatablad

WISE Systemguide

SuperWISE II / SuperWISE II SC användarmanual

WISE Projekteringsguide VS & kyla, El & styr samt Ventilation