

## Bruksområde

Kombinert nærværs-, fukt- og temperatursensor med innebygd radiosender, beregnet for bruk innendørs innen Swegons inneklimasystem WISE.

## Generelt

Berørt personell skal gjøre seg kjent med hele instruksjonen før arbeid påbegynnes. Skader på produktet eller produktets deler som skyldes feil håndtering, dekkes ikke av garantien hvis disse instruksjonene ikke er fulgt. For ytterligere informasjon om WISE se dokumentasjon på [www.swegon.com](http://www.swegon.com)

## Pakken inneholder

- 1 stk. nærværs, fukt- og temperatursensor WISE OCS
- 1 stk. bruksanvisning

## Elektrisk sikkerhet

Bare godkjent elektriker eller servicepersonell utdannet av Swegon kan utføre inngrep i forbindelse med elektrisk installasjon eller tilkobling av produkter til systemet. Følg alltid lokale/nasjonale reglene for hvem som kan utføre denne typen elektrisk installasjon.

Ved tilkobling av 24 V isolationstransformator skall dette skje i henhold til IEC 61558-1.

## Installasjon

Kontroller at produktet ikke har synlige skader.

Ikke blokker ventilasjonshullene på produktet.

Sensoren bør ikke utsettes for sollys eller trekk.

Installeres midt på vegg, 1,2-1,8 m over gulv. Skal bare nærvær registreres, kan produktet plasseres over dør, se figur 2. Dreier det seg om et større rom, kan det være behov for flere sensorer.

Forstykket skal oppbevares i tilhørende ESD-emballasje til det skal monteres.

Monter bakstykket på vegg eller i apparatkabinett, se figur 5.

Tilkobling av strømforsyning, se figur 5.

Monter forstykket mot bakstykket, se figur 4b.

Kontroller at produktet og kablene er skikkelig festet etter montering.

Bruk TuneWISE til idriftsetting. Idriftsetting skal utføres av godkjent og kvalifisert WISE servicetekniker.

## Bruk

Diode, fast hvitt lys: produktet er i parkoblingsmodus.

## Feilsøking

Kontroller at produktet er spenningsatt. Kontroller at 24 V er tilgjengelig i henhold til avsnittet Tekniske data.

Sørg for at glassikringen er hel.

## Rengjøring

Bruk en tørr klut ved behov for rengjøring. Vann, rengjørings- og løsemidler eller støvsuger skal ikke brukes.

## Service/vedlikehold

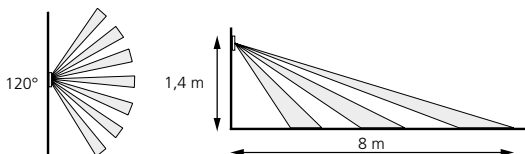
Ved mistanke om defekt produkt ber vi om at du kontakter Swegon.

## Avfallshåndtering

Skal håndteres i henhold til lokale forskrifter.

## Garanti

Garanti eller service gjelder ikke/forlenges ikke hvis: (1) produktet er reparert, modifisert eller endret, så sant ikke slik reparasjon, modifisering eller endring er skriftlig godkjent av Swegon AB, eller (2) serienummeret på produktet er gjort uleselig eller mangler.



Figur 1. Registreringsområde.

## Tekniske data

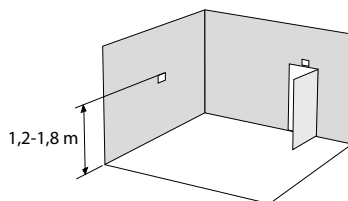
Strømforsyning:	24 V AC $\pm$ 10 % 50-60 Hz, 15-30 V DC
Maks. effektforbruk:	1 VA
Glassikring:	250V 0.5A Time Lag (Slo-Blo)
Ledningsdim. konnektor:	Maks. 1,5 mm <sup>2</sup> , push-in fjærkrafttilkobling
Frekvensbånd:	2,45 GHz, IMS-band (2400–2483 MHz)
Uteffekt (ERP):	50 mW
Måleområder	
Registrering:	$\pm$ 60° (120°), avstand opptil 8 m
Temperatur:	0–50 °C $\pm$ 0,5 °C
RH:	20–80 rH % $\pm$ 3 %, 0–100 rH % $\pm$ 5 %
IP-klasse:	IP20
Materiale:	Forstykke: PC, Bakstykke: PP
Farge:	Forstykke: NCS S1002-Y, Bakstykke: NCS S5500-N
Omgivelsestemperatur:	Drift: -20 – + 55°C, Lagring: -40 – +80°C
RH:	10–95 % ikke-kondenserende
Vekt:	95 g
Dimensjoner:	B 90 x H 92 x D 38 mm

## Erklæring om samsvar

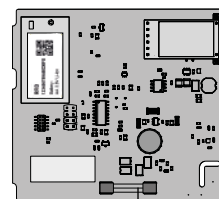
Swegon AB erklærer hermed at radioutstyret WISE OCS er i samsvar med direktivet 2014/53/EU samt direktivet 2011/65/EU.

Den komplette EU-erklæringen er tilgjengelig på Swegons hjemmeside [www.swegon.com](http://www.swegon.com)

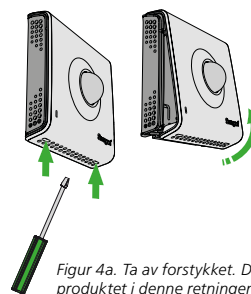
Denne erklæringen gjelder bare hvis installasjonen av produktet har skjedd i henhold til anvisningene i dette dokumentet, og hvis det ikke er utført endringer på produktet.



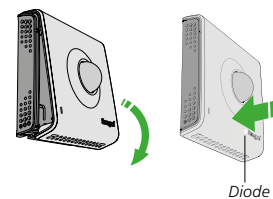
Figur 2. Anbefalt plassering av WISE OCS.



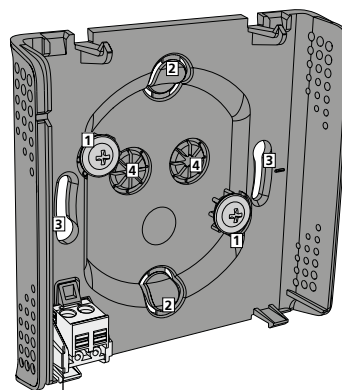
Figur 3. Kretskort. Glassikring



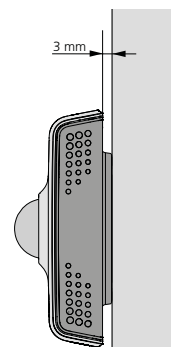
Figur 4a. Ta av forstykket. Demonter alltid produktet i denne retningen.



Figur 4b. Sett på forstykket. Monter alltid produktet i denne retningen.



Tilkobling av strømforsyning 24 V AC/15-30 V DC



Veggmontering

Figur 5. Bakstykke.

1. Skruemontasje på vegg, skruer maks. Ø 4,5 mm, min. lengde 20 mm, skruer følger ikke med.
2. Knockouts for kabelgjennomføring ved montering på vegg.
3. Hull for montering i apparatkabinett.
4. Åpning for kabelgjennomføring ved montering i apparatkabinett.