



Domaine d'application

Sonde de température avec transmetteur radio intégré pour utilisation dans le système de climatisation intérieure Swegon WISE.

Généralités

Tous les professionnels concernés doivent se familiariser avec les consignes ci-dessous avant toute intervention. Les dégâts sur le produit ou sur l'un de ses composants, consécutifs à une erreur de manipulation, ne sont pas couverts par la garantie en cas de non-respect des consignes de sécurité. Pour plus d'informations sur le système WISE, consulter la documentation sur www.swegon.com

L'emballage contient les articles suivants:

- 1 x Sonde de température WISE RTS
- 1 x Pile AA Li-ion, 3,6 V (non rechargeable)
- 1 x Vis TX6 (pour fixer la partie avant sur la partie arrière)
- 1 x Notice d'utilisation

Sécurité électrique

Seul un électricien agréé ou un technicien de maintenance formé par Swegon sont habilités à intervenir sur l'installation électrique et le raccordement des produits au système. Respecter les règles locales/nationales pour savoir qui est habilité à réaliser ce type d'installation électrique.

La pile incluse n'est pas rechargeable.

Installation

Vérifier que le produit ne présente pas de défauts visibles.

Ne pas bloquer les ouvertures de ventilation.

Ne pas exposer la sonde de température aux rayons du soleil et aux courants d'air.

Installation près d'une porte ou au milieu d'un mur, voir figure 1.

La partie avant doit être conservée dans son emballage ESD jusqu'au montage.

Monter la partie arrière sur un mur, voir figure 4.

Mettre la pile en place comme illustré à la figure 2.

Fixer la partie avant sur la partie arrière, voir figure 3b.

Si nécessaire, utiliser les vis fournies pour remonter l'ensemble (voir figure 3b).

Vérifier que le produit est correctement en place après installation.

Utilisez TuneWISE pour la mise en service. La mise en service doit être effectuée par un technicien WISE qualifié et formé.

Utilisation

LED blanche permanente: le produit est en mode jumelage.

Dépannage

Vérifier que le produit est sous tension. Vérifier la polarité de la pile (+/-).

Nettoyage

Au besoin, nettoyer avec un chiffon sec. Ne jamais utiliser d'eau, de détergent ni de solvant. Éviter l'aspirateur.

Service technique/entretien

Dans le cas d'une alimentation par pile, celle-ci doit théoriquement être remplacée environ tous les 10 ans. Voir la figure 3a/3b pour le changement de pile.

En cas de suspicion d'un défaut, s'adresser à Swegon.

Mise au rebut

La mise au rebut doit s'effectuer conformément aux réglementations locales.

Garantie

La garantie ou le contrat de service seront sans effet/ne seront pas prolongés si: (1) le produit est réparé, modifié ou altéré, sauf si la réparation, modification ou altération est approuvée par Swegon AB ; ou (2) le numéro de série sur le produit a été effacé ou rendu illisible.

Caractéristiques techniques

Consommation:	240 mAh/an
Pile:	1 du type AA, LiSOC12 ou 3,6 V (Li-ion)
Bande de fréquence:	2,45 GHz, bande IMS (2400--2483 MHz)
Puissance de sortie (ERP):	50 mW
Plage de mesure	
Température:	0 – 50°C ± 0,5°C
Classe IP:	IP31
Matériau:	Avant en PC, Arrière: PP
Couleur:	Avant NCS S1002-Y, Arrière: NCS S5500-N
Température ambiante:	Service: -20 – + 55°C, Stockage: -40 – +80°C
Humidité relative:	10 – 95% sans condensation
Poids:	Avec pile: 58 g, sans pile: 40 g
Dimensions:	L 32 x H 95 x P 26 mm

Déclaration de conformité

Swegon AB certifie par la présente que l'équipement radio WISE RTS est conforme à la Directive 2014/53/UE et à la Directive 2011/65/UE.

La déclaration de conformité UE complète est disponible sur le site web de Swegon: www.swegon.com.

Cette déclaration n'est valable que si le produit a été installé conformément aux instructions de ce document et s'il n'a fait l'objet d'aucun changement.

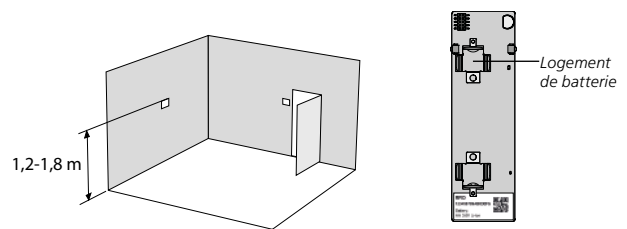


Figure 1. Emplacement recommandé de la sonde WISE RTS.

Figure 2. Carte de circuits.

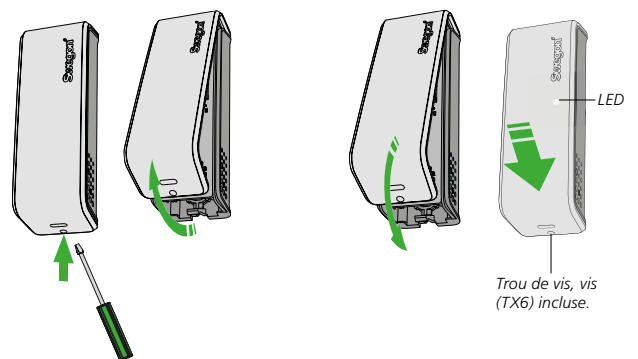


Figure 3a. Retirer la partie avant. Procéder toujours dans ce sens pour démonter le produit.

Figure 3b. Fixer la partie avant. Procéder toujours dans ce sens pour installer le produit.



Figure 4. Partie arrière Fixation murale par vis Ø max. 4,5 mm, longueur min. 20 mm, vis non fournies.