

Användningsområde

Rumssensor med inbyggd radiosändare, avsedd för inomhusbruk inom Swegons inneklimatsystem WISE. Sensorn finns i 3 varianter:

WISE IAQ Multi: mäter VOC, CO₂, RH och temperatur

WISE IAQ CO₂: mäter CO₂, RH och temperatur

WISE IAQ VOC: mäter VOC, RH och temperatur

Allmänt

Berörd personal ska ta del av hela instruktionen innan arbete påbörjas. Skada på produkt eller del därav orsakat av felaktigt handhavande kan ej anses vara föremål för garanti om denna instruktion ej har följts. För ytterligare information om WISE se dokumentation på www.swegon.com

Förpackningen innehåller

1 st Rumssensor WISE IAQ

1 st Bruksanvisning

Elektrisk säkerhet

Endast behörig elektriker eller servicepersonal utbildad av Swegon får utföra ingrepp i samband med el-installation eller inkoppling av produkter till systemet. Följ alltid lokala/nationella regler för vem som får utföra denna typ av elinstallation.

Vid anslutning av 24 V isolationstransformator skall detta ske i enlighet med IEC 61558-1.

Installation

Kontrollera att produkten inte har några synliga skador.

Blockera inte ventilationshålen på produkten.

Rumssensorn bör inte utsättas för solljus eller drag.

Installeras nära en dörr eller mitt på vägg, se figur 1.

Framstycke ska förvaras i sitt ESD-emballage tills att det ska monteras.

Montera bakstycke på vägg eller i apparatdosa, se figur 4.

Inkoppling av strömförsörjning se figur 4.

Montera framstycket mot bakstycket, se figur 3b.

Kontrollera att produkten och dess kablage sitter ordentligt fast efter montering.

Använd TuneWISE för driftsättning. Driftsättning skall utföras av behörig och utbildad WISE servicetekniker.

Handhavande

Diod, fast vitt sken: produkten befinner sig i parkopplingsläge.

Felsökning

Kontrollera att produkten är spänningssatt. Kontrollera att 24V finns tillgängligt enligt avsnittet Tekniska data.

Säkerställ att glassäkringen är hel.

Rengöring

Använd en torr trasa vid behov av rengöring. Vatten, rengörings- och lösningsmedel eller dammsugare får inte användas.

Service/underhåll

Vid misstanke om defekt produkt, var god kontakta Swegon.

Avfallshantering

Skall hanteras enligt lokala föreskrifter.

Garanti

Garanti eller service kommer inte att gälla/förlängas om: (1) produkten är reparerad, modifierad eller ändrad, såvida inte sådan reparation, modifikation eller ändring skriftligt godkänts av Swegon AB, eller (2) serienumret på produkten gjorts oläsligt eller saknas.

Tekniska data

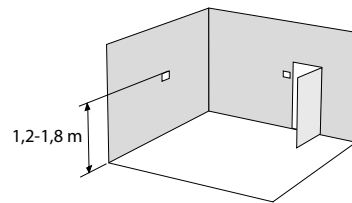
| | |
|--------------------------|---|
| Strömförsörjning: | 24V AC ±10% 50-60 Hz, 15-30V DC |
| Max. effektförbrukning: | 2 VA |
| Glassäkring: | 250V 0,5A Time Lag (Slo-Blo) |
| Ledningsdim. kontaktdon: | Max. 1,5 mm ² , push-in fjäderkraftsanslutning |
| Frekvensband: | 2,45 GHz, IMS-band (2400--2483 MHz) |
| Uteffekt (ERP): | 50 mW |
| Mätområden | |
| Temperatur: | 0 – 50°C ± 0,5°C |
| RH: | 20 – 80 rH% ±3% , 0 – 100 rH% ±5% |
| VOC: | 450 – 2000 ppm |
| CO ₂ : | 400 – 2000 ppm |
| IP-klass: | IP20 |
| Material: | Framstycke: PC, Bakstycke: PP |
| Färg: | Framstycke: NCS S1002-Y, Bakstycke: NCS S5500-N |
| Omgivningstemperatur: | Drift: -20 – + 55°C, Lagring: -40 – +80°C |
| RH: | 10 – 95% ickekondenserande |
| Vikt: | 95 g |
| Mått: | B90 x H92 x D25 mm |

Försäkran om överensstämmelse

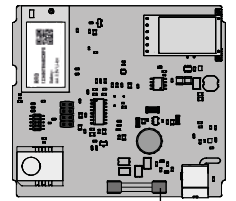
Härmed deklarerar Swegon AB att radioutrustningen WISE IAQ är i överensstämmelse med Direktivet 2014/53/EU samt Direktivet 2011/65/EU.

Den kompletta EU deklARATIONEN finns tillgänglig på Swegons hemsida www.swegon.com

Denna försäkran gäller endast om installationen av produkten skett enligt anvisningarna i detta dokument och om inga ändringar utförts på produkten.

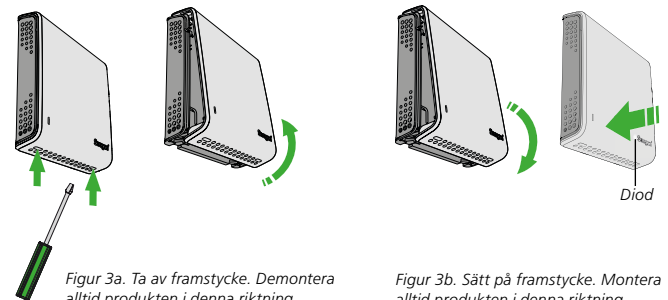


Figur 1. Rekommenderad placering av WISE IAQ.



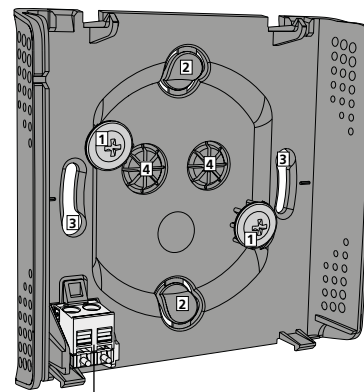
Figur 2. Kretsdiagram.

Glassäkring

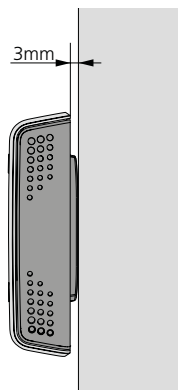


Figur 3a. Ta av framstycke. Demontera alltid produkten i denna riktning.

Figur 3b. Sätt på framstycke. Montera alltid produkten i denna riktning.



Inkoppling av strömförsörjning
24V AC/15-30V DC



Väggmontage

Figur 4. Bakstycke.

1. Skruvmontage på vägg, skruv max. Ø4,5 mm, min. längd 20 mm, skruvar medföljer ej.
2. Knockouts för kabelgenomföring vid montage på vägg.
3. Hål för montage i apparatdosa.
4. Öppning för kabelgenomföring vid montage i apparatdosa.