

Anwendungsbereich

Kombinierter Anwesenheits-, Feuchtigkeits- und Temperatursensor mit eingebautem Funksender, vorgesehen für den Innengebrauch in Swegons Raumklimasystem WISE.

Allgemeines

Vor Beginn der Arbeiten muss das beteiligte Personal die gesamte Anleitung sorgfältig gelesen und verstanden haben. Schäden am Produkt oder Teilen davon infolge fehlerhafter Handhabung fallen nicht unter die Gewährleistung, wenn diese Anleitung nicht befolgt wurde. Für weitere Informationen über WISE siehe die Dokumentation unter www.swegon.com

Die Verpackung enthält:

1 Anwesenheits-, Feuchtigkeits- und Temperatursensor WISE OCS
1 Bedienungsanleitung

Elektrische Sicherheit

Nur zugelassene Elektriker oder von Swegon ausgebildetes Wartungspersonal dürfen im Zusammenhang mit der Elektroinstallation oder dem Anschluss von Produkten an das System Eingriffe vornehmen. Lokale/nationale Vorschriften darüber, wer solche Elektroinstallationen ausführen darf, sind stets zu befolgen.

Beim Anschluss von 24-V-Trenntransformatoren sind die Vorschriften aus der IEC 61558-1 zu befolgen.

Installation

Überprüfen Sie, dass das Produkt keine sichtbaren Schäden aufweist.

Die Lüftungsöffnungen des Produkts dürfen nicht blockiert werden.

Der Sensor sollte keinem Sonnenlicht oder Zug ausgesetzt werden.

Die Installation erfolgt mitten auf einer Wand, 1,2–1,8 m über dem Fußboden. Wenn nur Anwesenheit erfasst werden soll, kann das Produkt über einer Tür angebracht werden, siehe Abb. 2. Wenn es sich um einen größeren Raum handelt, können mehrere Sensoren erforderlich sein.

Das Vorderteil ist bis zu seiner Montage in seiner ESD-Verpackung aufzubewahren.

Montieren Sie das Rückteil an einer Wand oder in einer Gerätedose, siehe Abb. 5.

Anschluss der Stromversorgung, siehe Abb. 5.

Montieren Sie das Vorderteil am Rückteil, siehe Abb. 4b.

Überprüfen Sie, dass das Produkt und seine Kabel nach der Montage ordnungsgemäß festsitzen.

Nutzen Sie TuneWISE bei der Inbetriebnahme. Die Inbetriebnahme muss durch qualifizierte und geschulte WISE-Servicetechniker vorgenommen werden.

Handhabung

Diode, weißes Dauerleuchten: das Produkt befindet sich in der Einbindestellung.

Fehlersuche

Überprüfen Sie, dass am Produkt Spannung anliegt. Überprüfen Sie, dass 24 V gemäß Abschnitt Technische Daten zur Verfügung stehen.

Stellen Sie sicher, dass die Glassicherung intakt ist.

Reinigung

Benutzen Sie bei Bedarf einen trockenen Lappen zur Reinigung. Wasser, Reinigungs- und Lösemittel oder Staubsauger dürfen nicht verwendet werden.

Wartung/Unterhalt

Wenn Sie vermuten, dass das Produkt defekt ist, wenden Sie sich bitte an Swegon.

Abfallentsorgung

Hat entsprechend lokaler Vorschriften zu erfolgen.

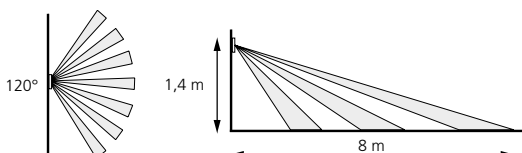


Abb. 1. Erfassungsbereich.

Garantie

Garantie oder Wartung gelten nicht / werden nicht verlängert, wenn: (1) das Produkt repariert, modifiziert oder verändert worden ist und eine solche Reparatur, Modifikation oder Veränderung nicht schriftlich von Swegon AB genehmigt worden ist, oder (2) die Seriennummer am Produkt unleserlich geworden ist oder fehlt.

Technische Daten

Stromversorgung:	24 V AC $\pm 10\%$ 50–60 Hz, 15–30 V DC
Max. Leistungsaufnahme:	1 VA
Glassicherung:	250V 0.5A Time Lag (Slo-Blo)
Leitungsquerschnitt Steckverbinder:	Max. 1,5 mm ² , Einsteck-Federkraftanschluss
Frequenzband:	2,45 GHz, IMS-Band (2400–2483 MHz)
Ausgangsleistung (ERP):	50 mW
Messbereiche	
Erfassung:	$\pm 60^\circ$ (120°), Abstand bis zu 8 m
Temperatur:	0–50 °C $\pm 0,5$ °C
RH:	20–80 rH% $\pm 3\%$, 0–100 rH% $\pm 5\%$
IP-Schutzklasse:	IP20
Material:	Vorderteil: PC, Rückteil: PP
Farbe:	Vorderteil: NCS S1002-Y, Rückteil: NCS S5500-N
Umgebungstemperatur:	Betrieb: -20 – +55°C, Lagerung: -40 – +80°C
RH:	10–95 % nicht kondensierend
Gewicht:	95 g
Abmessungen:	B90 x H92 x T38 mm

Konformitätserklärung

Hiermit erklärt Swegon AB, dass die Funkausrüstung WISE OCS mit der Richtlinie 2014/53/EU sowie der Richtlinie 2011/65/EU übereinstimmt.

Die vollständige EU-Konformitätserklärung finden Sie auf Swegons Website www.swegon.com

Diese Erklärung gilt nur dann, wenn die Installation des Produkts gemäß den Anweisungen in diesem Dokument erfolgt ist und keine Änderungen am Produkt vorgenommen worden sind.

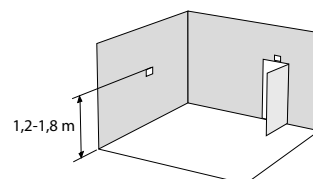


Abb. 2. Empfohlene Positionierung von WISE OCS.

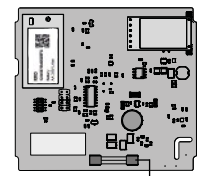


Abb. 3. Schaltkreiskarte. Glassicherung

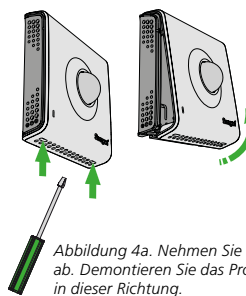


Abbildung 4a. Nehmen Sie das Vorderteil ab. Demontieren Sie das Produkt immer in dieser Richtung.

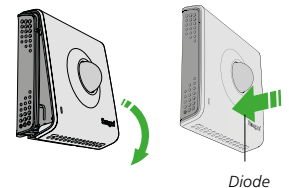
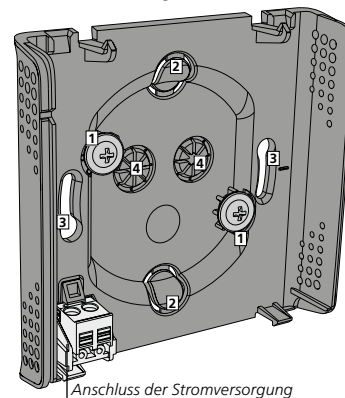


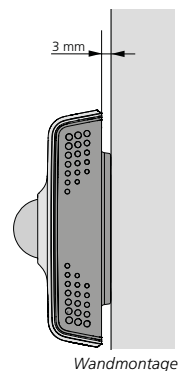
Abbildung 4b. Setzen Sie das Vorderteil auf. Montieren Sie das Produkt immer in dieser Richtung.



Anschluss der Stromversorgung
24 V AC/15-30 V DC

Abb. 5. Rückteil.

- Schraubmontage an der Wand, Schraube max. Ø4,5 mm, min. Länge 20 mm, Schrauben werden nicht mitgeliefert.
- Ausbrechöffnungen zur Kabeldurchführung bei Montage an einer Wand.
- Löcher für Montage in Gerätedose.
- Öffnung zur Kabeldurchführung bei Montage in Gerätedose.



Wandmontage