

WISE DPS Modbus a

Brugsanvisning

20171121
Art. 1546037

Symbolforklaring

Symboler på maskinen

Dette produkt er i overensstemmelse med gældende EU-direktiver



Symboler i brugsanvisningen

Advarsel/Bemærk!



Anvendelsesområde

Produktet er en måleenhed med kommunikation via Modbus beregnet til komfortventilation inden for Swegons behovsstyrede ventilationssystem WISE. Produktet benyttes til at måle kanaltryk.

Produktet må ikke benyttes til andet end det tiltænkte formål.

Generelt

Læs hele brugsanvisningen igennem før produktet installeres/tages i brug, og gem den til fremtidig reference. Det er ikke tilladt at foretage ændringer eller modifikationer på dette produkt ud over dem, som fremgår i dette dokument.

Pakken indeholder

1 stk. WISE DPS Modbus

1 brugsanvisning

Beskyttelsesudstyr

Benyt altid til formålet passende personlige værnemidler i form af handsker, åndedrætsværn og beskyttelsesbriller ved håndtering, installation, rengøring og service/vedligeholdelse.



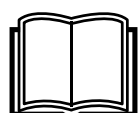
El-sikkerhed

Tilladt spænding, se "Elektriske data".



Det er ikke tilladt at føre fremmedlegemer ind i produktets kontaktanordning eller elektronikens ventilationsåbninger – risiko for kortslutning.

Der skal udføres kabeldimensionering for kablet mellem produkt og strømforsyningskilde.



Dokumentets originalsprog er svensk



Ved arbejde med produktet, som ikke kræver, at produktet er i gang, skal strømforsyningen kobles fra.

Følg altid de lokale/nationale regler for, hvem der må udføre denne type el-installation.

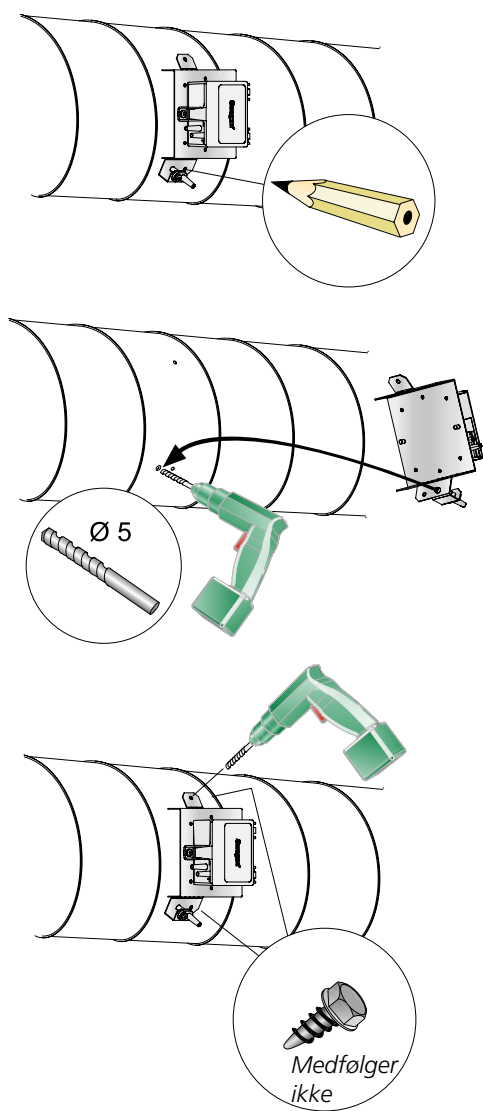
Håndtering

- Produktet håndteres varsomt.

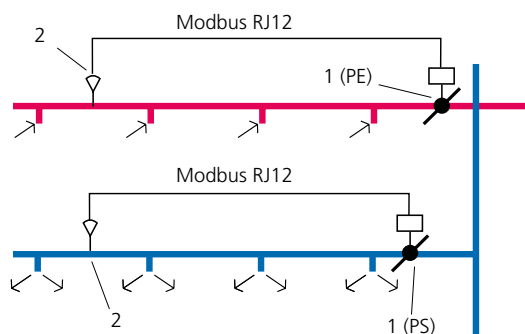
Installation

- Fugtige, kolde og aggressive miljøer skal undgås.
- Undgå at montere produktet tæt på varmekilder.
- Monter produktet i henhold til gældende branchebestemmelser.
- Monter produktet, så uvedkommende ikke kan få adgang til det, f.eks. i et loft.
- Monter produktet for let adgang ved service/vedligeholdelse.
- Hvis produktet monteres over fast loft, skal der være en inspektionslem, således at produktet er tilgængeligt med henblik på inspektion.
- Hvis produktet monteres et koldt sted, skal hele produktet kondensisoleres udvendigt.
- Produktet kan monteres positionsuafhængigt.
- Kontroller, at produktet ikke har nogen synlige skader.
- Kontroller, at produktet sidder ordentligt fast efter montering.
- Benyt produktets øjer til at fastgøre ledningerne med kabelstrips.
- Kontroller, at alle kabler sidder ordentligt fast efter montering.

Montering, mål & vægt

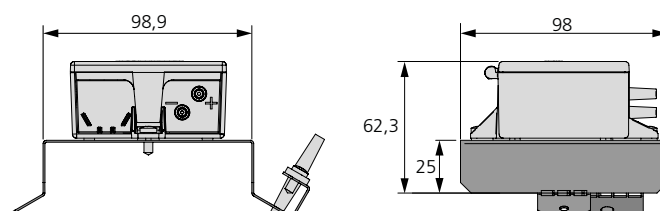


Figur 1. Trykfølerens hylde tilpasses den kanal, som den skal monteres på, enten rund eller rektangulær.



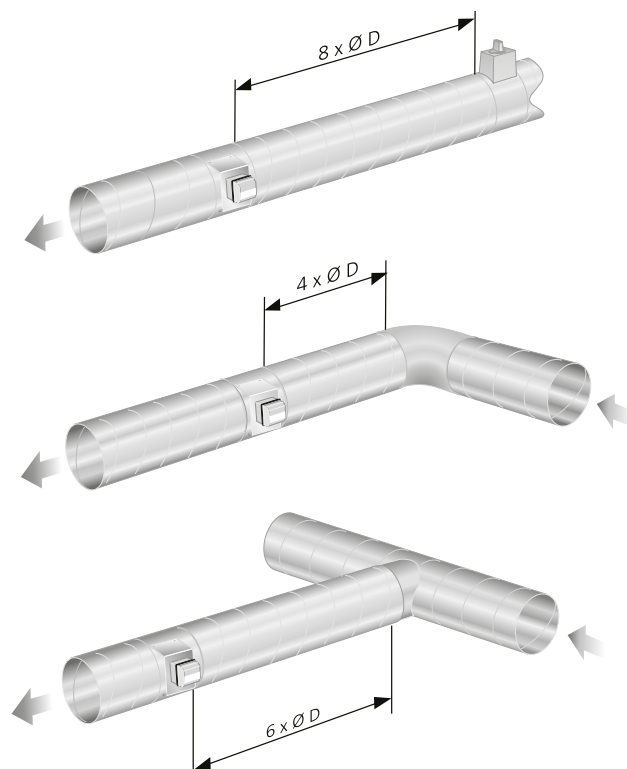
Figur 2. Konstanttrykregulering, anbefalet installation 2/3 ud i kanalen, maks. 100 m.

1: WISE Damper
2: WISE DPS Modbus



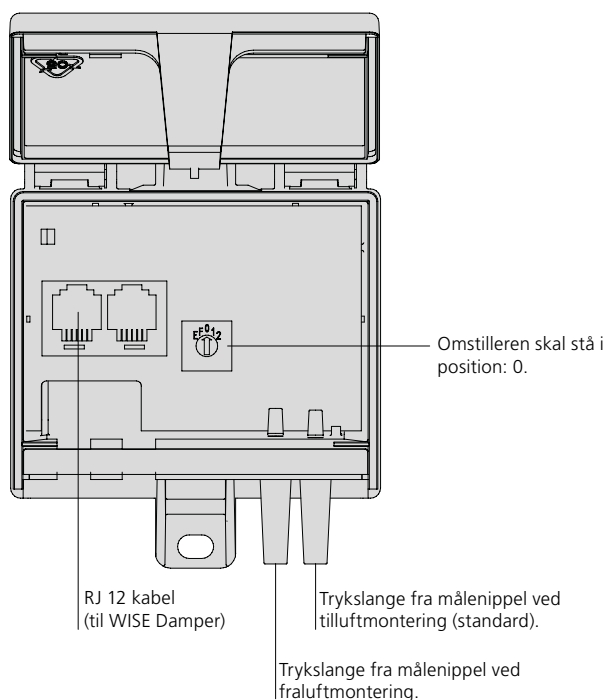
Figur 3. Mål, WISE DPS Modbus.

Vægt (kg)
0,22



Figur 4. Krav til lige strækning før WISE DPS Modbus.

Tilslutning



Figur 5. WISE DPS Modbus, tilslutning.

Betjening

Benyt TuneWISE til idriftsættelse. Idriftsættelse skal udføres af en autoriseret og uddannet WISE-servicetekniker.

Benyt SuperWISE til indstilling, læse alarmer osv. Se dokumentation for SuperWISE II / SuperWISE II SC.

Fejlfinding

Produktet vises ikke i systemet

- Kontroller, at der er strøm til produktet (f.eks. diode).
- Kontroller, at produktet er tilsluttet på WISE Damper.

Produktet viser fejl/intet tryk

- Kontroller, at produktet er monteret i henhold til anbefalet afstand til forstyrrelse, se "Montering".
- Kontroller, at der er tryk.
- Kontroller, at måleslanger er monteret korrekt.
- Kontroller, at måleslangerne er hele.

Rengøring

Rengøring af produktet udføres passende i forbindelse med rengøring af resten af ventilationssystemet.

Rengøring af elektriske komponenter

- Benyt efter behov en tør klud til rengøring af komponenterne.
- Benyt aldrig vand, rengørings- og opløsningsmidler eller støvsuger.

Udvendig rengøring

- Brug efter behov lunkent vand og en hårdt opvredet klud.
- Benyt aldrig rengørings- og opløsningsmidler eller støvsuger.

Service/vedligeholdelse

- Produktet kræver ikke vedligeholdelse ud over eventuel rengøring ved behov.
- I forbindelse med service, OVK-inspektion eller rengøring af ventilationssystemet skal det kontrolleres visuelt, at produkternes tilstand rent generelt ser god ud. Vær særligt opmærksom på ophængning, kabler og at alt sidder ordentligt.
- Det er ikke tilladt at åbne eller at reparere elektriske komponenter.
- Ved misstanke om defekt produkt eller komponent, kontakt venligst Swegon.
- Defekt produkt eller komponent skal udskiftes med en original reservedel fra Swegon.

Materiale og overfladebehandling

- Alle metalplader er af forzinket stålplade (Z275).
- Trykfølernes kapsling er af ABS-plast.

Affaldshåndtering

Affaldet skal håndteres i henhold til lokale forskrifter.

Produktgaranti

Produktgaranti eller service vil bortfalde/forlænges ikke, hvis: (1) produktet er repareret, modificeret eller ændret, hvis en sådan reparation, modifikation eller ændring ikke er blevet skriftligt godkendt af Swegon AB, eller (2) serienumret på produktet er gjort ulæseligt eller mangler.

Tekniske data

Statisk trykføler:	0-300 Pa
IP-klasse:	IP54
Korrosionsklasse:	C3
Omgivende temperatur	
Drift:	0-40 °C
Opbevaring:	-20 – +70 °C
RH:	10-95 °C (ikke kondenserende)
CE-mærkning:	2004/108/EF (EMC) 2011/65/EU (RoHS)

Elektriske data

Strømforsyning:	Strømforsyning via WISE CU
Ledningsmål kontak- tanordning:	RJ12

Overensstemmelseserklæring

Swegon AB erklærer hermed, at:

WISE DPS Modbus er i overensstemmelse med de grundlæggende krav og relevante bestemmelser i direktiverne, 2004/108/EF (EMC) og 2011/65/EU (RoHS2):

Følgende standarder er benyttet:

IEC 60529:1992+A2:2013	Kapslingsklasser for elektrisk materiel (IP-betegnelse)
EN 61000-6-2:2007	Elektromagnetisk kompatibilitet – Generiske standarder – Immunitetsstandard for industrielle miljøer
EN 61000-6-3:2007	Elektromagnetisk kompatibilitet – Generiske standarder – Emissionsstandard for bolig-, erhvervs- og let-industrimiljøer



Person ansvarlig for denne erklæring:

Navn: Ingvar Hagström, Pladschef Tomelilla

Adresse: Industrigatan 5, 273 21 Tomelilla, Sverige

Dato: 170131

Denne erklæring er kun gældende, hvis installationen af produktet er sket i henhold til anvisningerne i dette dokument, og hvis der ikke er foretaget modificeringer eller ændringer på produktet.

Henvisninger

www.swegon.com

Leverandørerklæring

WISE Measure produktdatablad

WISE Systemvejledning

SuperWISE II / SuperWISE II SC brugermanual

WISE Projekteringsguide VS & køling, El & styring samt Ventilation