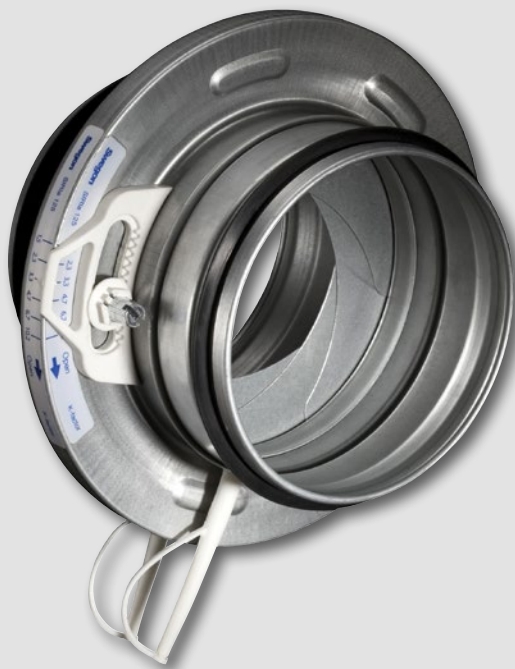


SIRI

Mät- och reglerpjäll med irisfunktion



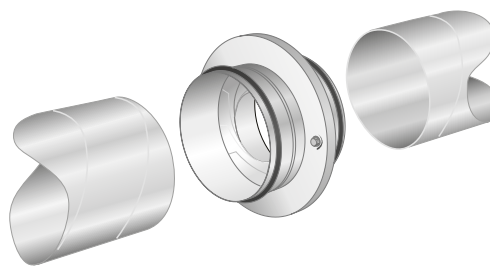
SNABBAKTA

- Typgodkänd mätmetod
- Kort bygglängd
- Helt öppningsbart
- Medger rensning av kanalsystem
- Låg ljudnivå
- Hög mät noggrannhet
- Täthetsklass C, EN 1751

Teknisk beskrivning

Utförande

Själva regleringsfunktionen är inbyggd i en utanpåliggande krage och skapar en jämn och centrisk strypning när spjällbladen skjuts in. Resultatet blir en lugn och jämn strömningsbild med låg ljudnivå. SIRI är genom sin kompakta konstruktion lätt att bygga in. Läckluftflödet genom höljet är enligt täthetsklass C (EN 1751).



Material och ytbehandling

Spjällets stomme och reglerskivor är tillverkade av varm-förzinkad stålplåt, andra komponenter av plast. Anslutningsstosarna är försedda med gummitätningar.

Funktion

SIRI är avsett för reglering av luftflöden i cirkulära ventilationskanaler. Reglerskivorna bildar en närmast idealisk mätfläns som möjliggör enkel och tillförlitlig flödesmätning. SIRI lämpar sig utmärkt för installationer i rensningspliktiga kanaler eftersom det kan öppnas helt (t.o.m. storlek 630 mm).

Montering

SIRI-spjället monteras på lämpligt avstånd från störningskällor. SIRI-spjället får inte belastas med vikten från anslutande kanaler. Detta är särskilt viktigt vid vertikalt montage av anslutande kanal. Vid störningsfri mätning fås en mätnoggrannhet på $\pm 5\%$. Med montagealternativ enligt figur 2 fås en mätnoggrannhet på $\pm 10\%$.

Injustering

Maximal mätavvikelse $\pm 10\%$ även då spjället placeras nära T-rör, dimensionsförändring eller böj. Se figur 2 angående raksträckerkrav. Genom att använda de fasta mätnippelarna kan tryckdifferensen avläsas och flödet bestämmas via k-faktorer eller injusteringsdiagram.

Etikett finns fastsatt på en av mätnippelarna och på etiketten finns k-faktor tabell samt injusteringsdiagram. Vid injustering ställs önskat strypning in med hjälp av en skruvmejsel eller ringnyckel. Se tabell för ringnyckelstorlekar.

Skötsel

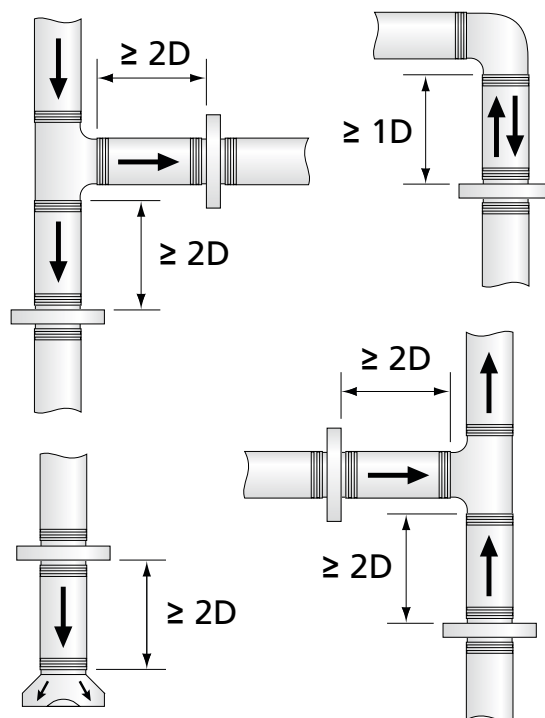
Spjället är underhållsfritt, men kan vid behov rengöras med dammsugare och borstmunstycke.

Vid rengöring av kanal, notera i vilket läge spjället är inställt innan det öppnas fullt. Återställ spjällets inställning efter rengöring.

Deklarationer

Byggvarudeklaration finns på www.swegon.com.

Figur 1. Montering



Figur 2. Projektering

Ringnyckelstorlekar

SIRI – Storlek	Ringnyckel
80-160	8 mm
250-315	10 mm
400-630	15 mm
800	22 mm

Dimensionering

Ljudeffektnivå

Diagrammen för de olika storlekarna visar den totala genererade ljudeffekten (L_{Wtot} dB), som funktion av luftflöde och tryckfall över spjället. Genom att korrigera L_{Wtot} med korrektionsfaktorn från tabell K_{ok} erhålls ljudeffektnivåerna för respektive oktavband ($L_W = L_{Wtot} + K_{ok}$).

Ljuddata – SIRI

Tabell K_{ok}

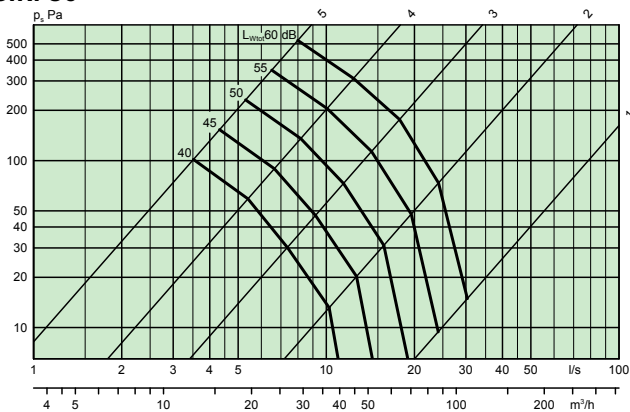
Storlek SIRI	Mittfrekvens (oktavband) Hz							
	63	125	250	500	1000	2000	4000	8000
80	-4	-5	-6	-14	-21	-27	-31	-33
100	-4	-4	-6	-14	-21	-27	-31	-33
125	-4	-4	-7	-15	-22	-27	-32	-35
160	-4	-4	-9	-16	-23	-27	-34	-36
200	-3	-5	-10	-17	-23	-28	-35	-36
250	-2	-5	-11	-17	-22	-28	-35	-35
315	-2	-6	-13	-18	-22	-28	-34	-35
400	-2	-7	-13	-19	-21	-27	-33	-34
500	-2	-7	-13	-18	-22	-27	-31	-33
630	-1	-7	-12	-16	-22	-26	-29	-32
800	-1	-7	-13	-17	-23	-27	-30	-33
Tol. ±	6	5	3	2	2	2	2	4

Dimensioneringsdiagram

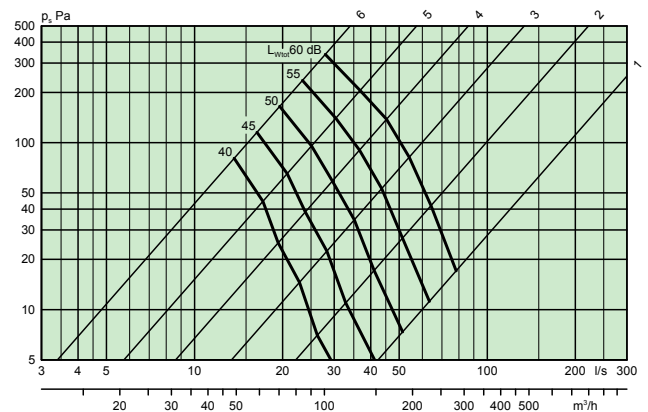
Luftflöde - Tryckfall - Ljudnivå

- Diagrammen skall ej användas för injustering.

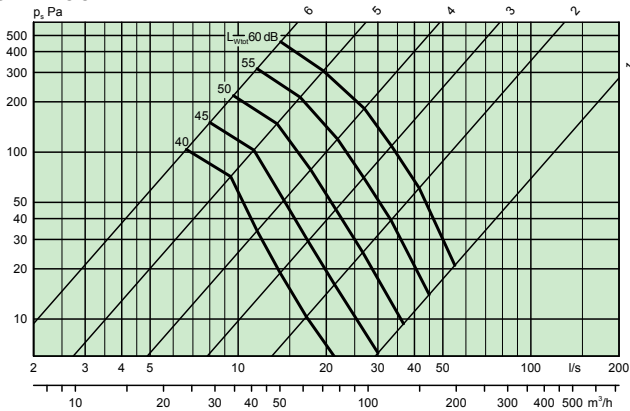
SIRI 80



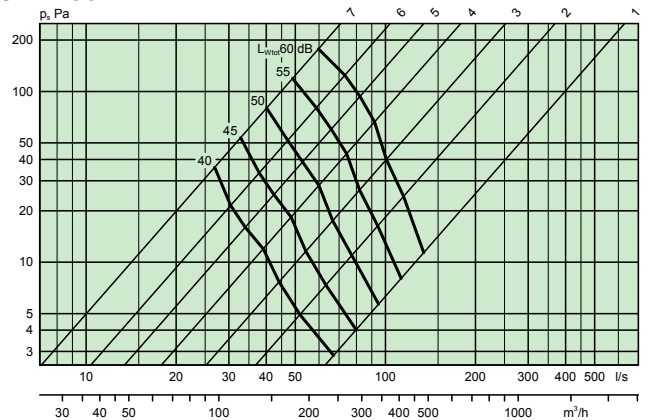
SIRI 125



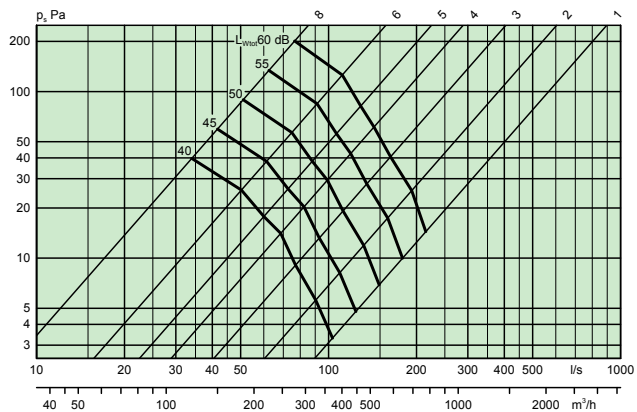
SIRI 100



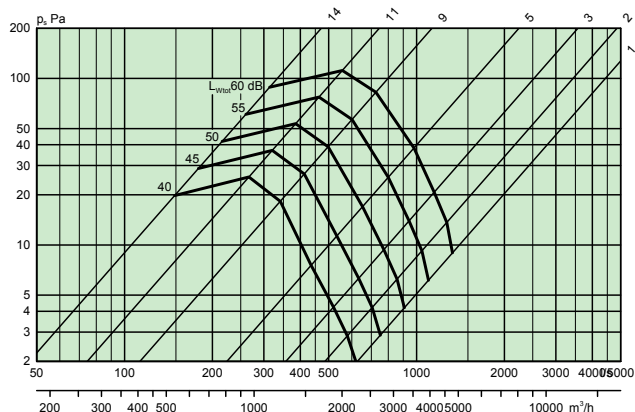
SIRI 160



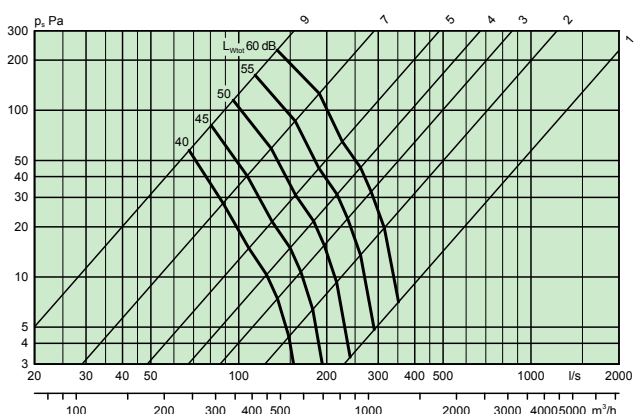
SIRI 200



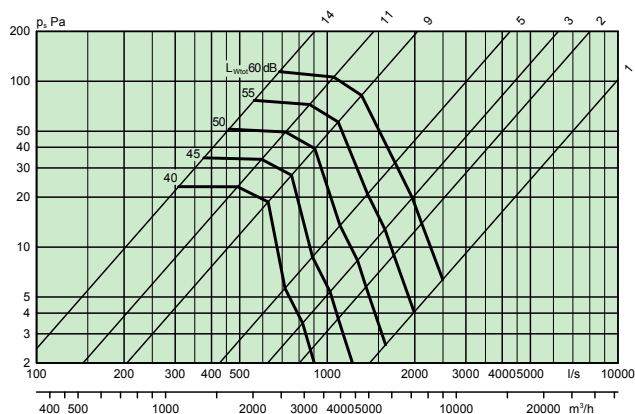
SIRI 500



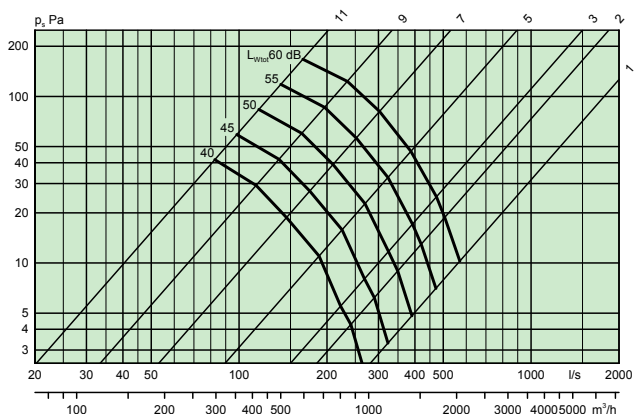
SIRI 250



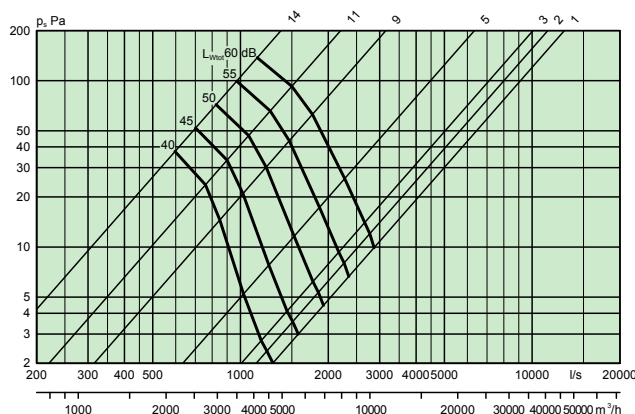
SIRI 630



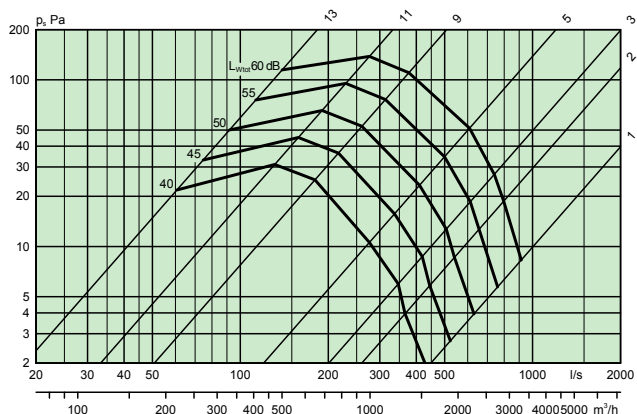
SIRI 315



SIRI 800



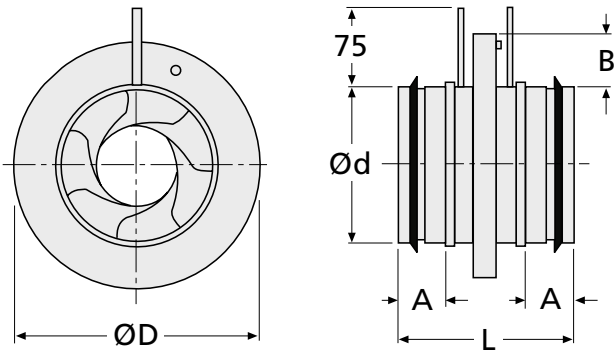
SIRI 400



Mått och vikt

SIRI

Storlek	Mått (mm)					Vikt (Kg)
	Ød	ØD	L	A	B	
80	78	145	115	30	35	0,5
100	98	165	120	30	35	0,6
125	123	188	130	40	35	0,8
160	158	230	140	40	35	1,1
200	198	285	140	40	45	1,5
250	248	285	180	55	45	2,2
315	313	410	180	55	50	3,0
400	398	525	220	60	65	5,0
500	498	655	220	60	80	8,5
630	628	815	220	65	95	12,1
800	798	1020	280	85	107	24,5



Figur 3. SIRI.

Specifikation

Produkt

Injusteringsspjäll SIRI a -aaa

Version:

Storlek:
80, 100, 125, 160, 200, 250, 315, 400, 500, 630, 800

Beskrivningstext

Exempel på beskrivningstext enligt VVS AMA.

SP XX

Swegons cirkulära mät- och injusteringsspjäll typ SIRI, med följande funktioner:

- Typgodkänd mätmetod
- Fast mätuttag
- Låsbart spjällreglage med lägesindikering
- Igensättningsfri

Storlek

SIRI a -aaa

xx st