

Installation Schalldämpfer TBDA/TBDB/TCDA/TCDas GOLD/SILVER C/COMPACT

1. Allgemeines

TBDA/TBDB/TCDA/TCDas ist ein Absorptionsschalldämpfer, der im Anschluss die Lüftungsgeräte GOLD, SILVER C oder COMPACT montiert wird.

2. Pflege

Mindestens zweimal im Jahr sollte geprüft werden, ob Reinigungsbedarf vorliegt. Die Reinigung darf nur trocken erfolgen. Am besten mit einer feinen Bürste abbürsten oder staubsaugen.

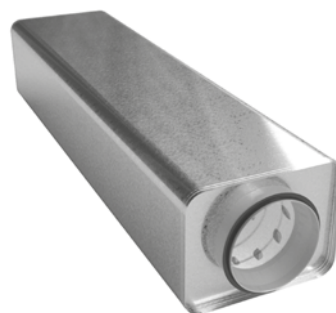
Die Abdeckung für Schalldämpfer im Gehäuse (TCDA/TCDas) auf der Inspektionsseite ist für Inspektion und Reinigung einfach demontierbar.

3. Installation

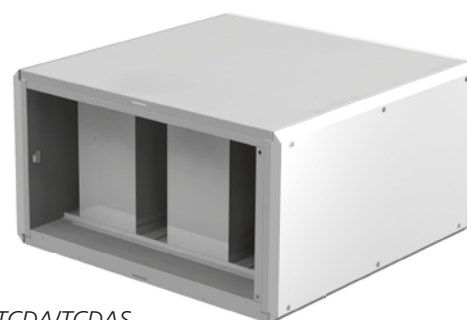
Für die Montage des Schalldämpfers im Kanalsystem die separate Anleitung "Montage Kanalzubehör" beachten.



TBDA



TBDB



TCDA/TCDas