

МОНТАЖ

GOLDen GATE Lonworks FTT-10, TBLZ-3-1-1-41 и TBLZ-1-2-1-41

1. ОБЩИЕ СВЕДЕНИЯ

Устройство коммуникации GOLDen GATE Lonworks поставляется в едином комплекте для подключения к различным версиям GOLD и COMPACT.

В комплект, кроме устройства коммуникации (артикульный номер 019400), также входят кабели подключения.

Устройство коммуникации TBLZ-3-1-1-41

Предназначено для использования с воздухоподготовительными агрегатами COMPACT, GOLD версий В/С/Д/Е/Ф.

Устройство коммуникации TBLZ-1-2-1-41

Предназначено для использования с воздухоподготовительным агрегатом GOLD версий 4/А.

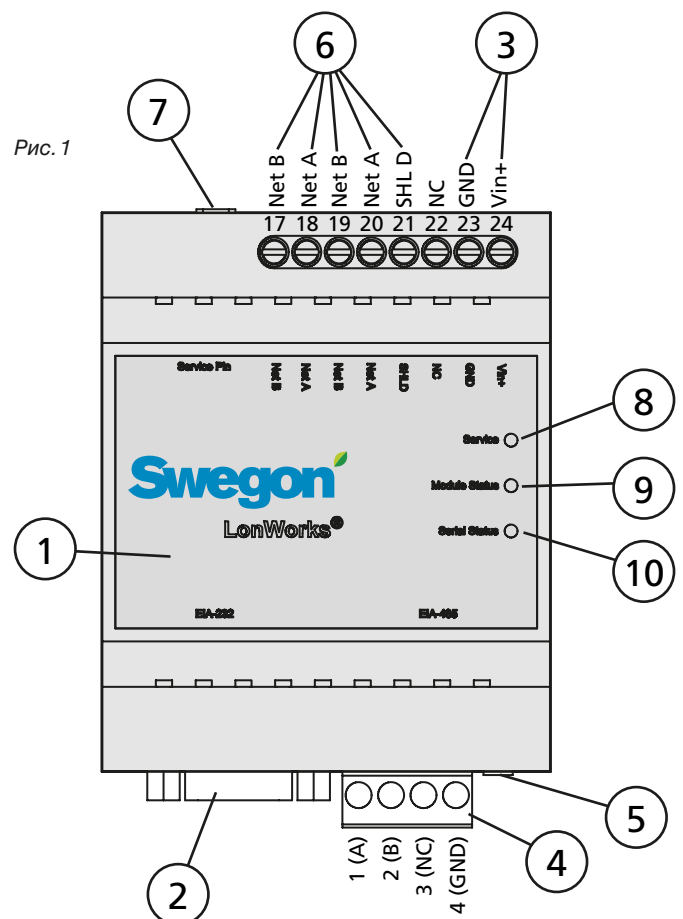
БЕЗОПАСНОСТЬ

Соблюдайте правила безопасности при подключении устройства коммуникации. Следите, чтобы напряжение питания было отключено, чтобы избежать травмы и не повредить устройство коммуникации.

УСТРОЙСТВО КОММУНИКАЦИИ

Устройство коммуникации состоит из:

1. 4-модульный корпус, класса защиты IP20 для монтажа на DIN-рейку.
2. 9-ти жильный D-sub контакт для подключения к компьютеру для конфигурации или к GOLD версий 4/А/В.
3. Клеммы подключения питания 10-30 В AC/DC, 25 мА при 24 В.
4. Клеммы подключения для сети EIA 485 (для версий С/Д).
5. DIP-переключатель для терминирования сети EIA 485.
6. Клеммы подключения для сети LonWorks.
7. Кнопка "Service-Request".
8. Светодиод Service.
9. Светодиод Module Status.
10. Светодиод Serial Status.



2. КОНФИГУРАЦИЯ

Устройство коммуникации должно быть сконфигурировано до ввода в эксплуатацию. Источник напряжения питания 24 В AC подключается временно, либо питание берется согласно описанию в разделе 5.

Устройство конфигурируется с помощью программы GOLDen GATE Config, которая имеется на нашем сайте <http://www.swegon.com> по-английски. Установите программу согласно указаниям в setup-окне.

Требования к системе: компьютер с Windows 98 SE или более поздней версией, а также порт RS-232. Использовать прилагаемый кабель с двойными 9-жильными D-sub контактами. Запустить программу конфигурации и выбрать Golden Gate LonWorks, см. рис. 2.

Выбрать порт и версию (4A, B, C, D, E, F или COM-PACT), см. рис. 3.

Get Config - прочитать текущие значения установок и версию программы устройства коммуникации.

Set Config - заменить текущие значения установок на новые значения.

Uppgrade FW - обновление программного обеспечения устройства коммуникации. Открыть желаемый файл программы, который находится в установленной папке "GOLDen GATE Config".

Открыть актуальный файл - он устанавливается в подключенное устройство коммуникации. После установки возможно потребуется отключить и снова подключить питание к устройству коммуникации.

Рис. 2

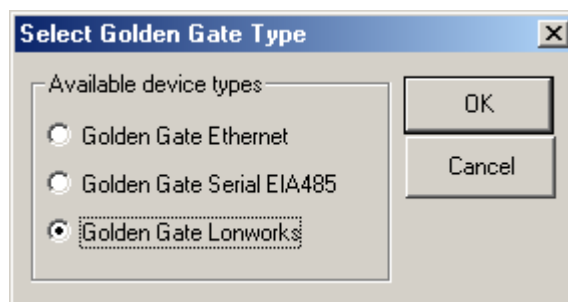
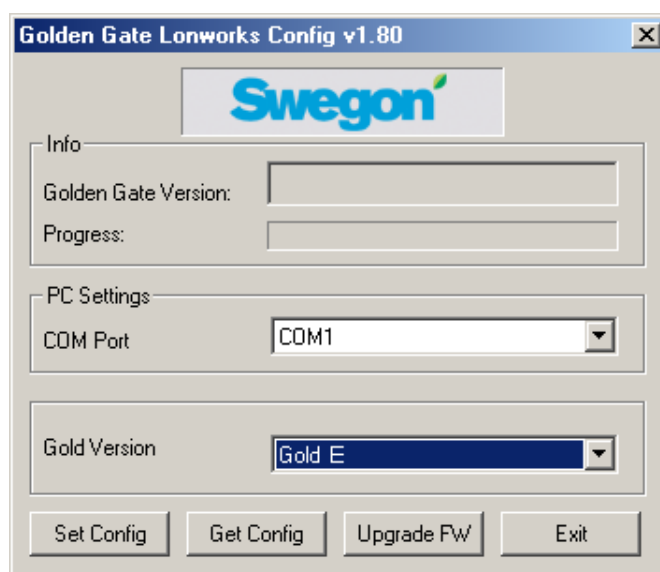


Рис. 3



3. МОНТАЖ

3.1 GOLD, версия E/F

Разместить устройство коммуникации на DIN-рейку в электрошкафу агрегата или в другом произвольном корпусе:

Напряжение питания 24 В AC подключается к клеммам Vin+ (24) и GND (23) или может быть подано с автоматики агрегата, см. ниже и В на рис. 4.

<i>GOLDen GATE</i>	<i>GOLD</i>
Клемма 24 (Vin+)	Клемма 31 (G)
Клемма 23 (GND)	Клемма 32 (G0)

Подключить сеть через устройство коммуникации GOLDen GATE к автоматике GOLD (А на рис. 4).
Использовать 3-жильный кабель.

<i>GOLDen GATE</i>	<i>GOLD</i>
Клемма 1 (А)	Клемма 1 (А)
Клемма 2 (В)	Клемма 2 (В)
Клемма 3 (Не используется)	
Клемма 4 (GND)	Клемма 3 (GND)

DIP-переключатель должен быть в положении ON, см. рис. 1, пункт 5.

Подключить сеть LonWorks к устройству коммуникации, NET A (18 или 20), NET B (17 или 19) и возможный экран к SHLD (21).

Установить коммуникацию между устройством коммуникации и агрегатом, выбрав LON в ручном терминале в меню Функции/Коммуникация/EIA-485, см. также Инструкцию по эксплуатации и обслуживанию GOLD.

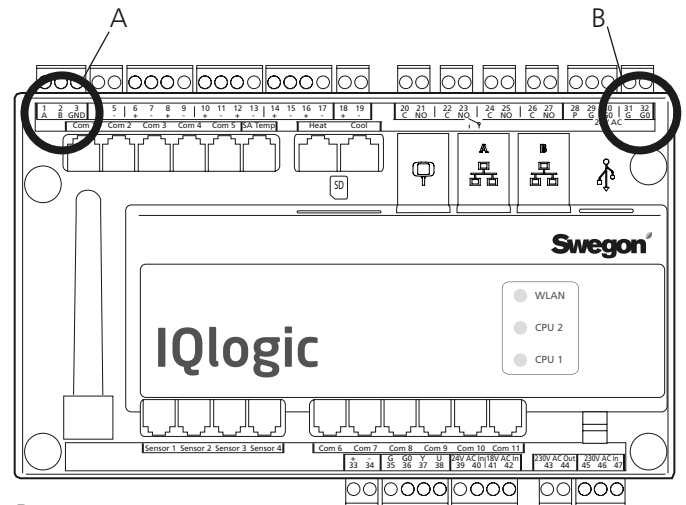


Рис. 4

3.2 GOLD, версия C/D

Разместить устройство коммуникации на DIN-рейку в электрошкафу агрегата или в другом произвольном корпусе:

Напряжение питания 24 В AC подключается к клеммам Vin+ (24) и GND (23) или может быть подано с автоматики агрегата, см. ниже и B на рис. 5.

<i>GOLDen GATE</i>	<i>GOLD</i>
Клемма 24 (Vin+)	Клемма 58 или 60 (G)
Клемма 23 (GND)	Клемма 59 или 61 (G0)

Подключить сеть через устройство коммуникации GOLDen GATE к автоматике GOLD (A на рис. 5). Использовать 3-жильный кабель.

<i>GOLDen GATE</i>	<i>GOLD</i>
Клемма 1 (A)	Клемма 27 (A)
Клемма 2 (B)	Клемма 28 (B)
Клемма 3 (Не используется)	
Клемма 4 (GND)	Клемма 29 (GND)

DIP-переключатель должен быть в положении ON, см. рис. 1, пункт 5.

Подключить сеть LonWorks к устройству коммуникации, NET A (18 или 20), NET B (17 или 19) и возможный экран к SHLD (21).

Установить коммуникацию между устройством коммуникации и агрегатом, выполнив настройки, приведенные ниже. Путь в меню дисплея : УСТАНОВКИ/ НАЛАДКИ/ КОММУНИКАЦИЯ/ EIA-485 и ПРОТОКОЛ/ УСТАНОВКИ, см. также Инструкцию по эксплуатации и обслуживанию GOLD.

Установка LONWORKS/TREND - в окне меню EIA-485/PROTOKOLL.

В меню EIA-485/УСТАНОВКИ должны быть установлены следующие значения:

Адрес = 1
 Скорость = 38400
 Паритет = никакой
 Stop bits = 1

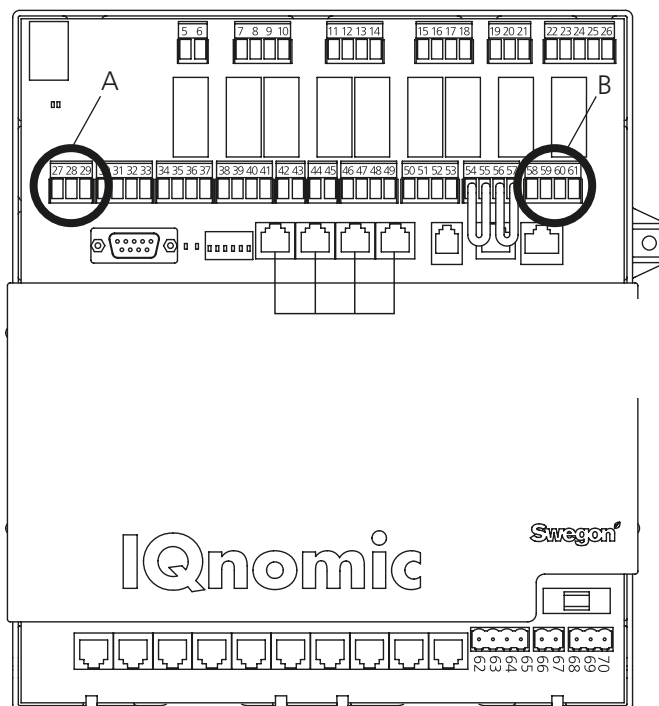


Рис. 5

3.3 COMPACT

Разместить устройство коммуникации на DIN-рейку в электрошкафу агрегата или в другом произвольном корпусе:

Напряжение питания 24 В AC подключается к клеммам Vin+ (24) и GND (23) или может быть подано с автоматики агрегата, см. ниже и В на рис. 6.

<i>GOLDen GATE</i>	<i>COMPACT</i>
Клемма 24 (Vin+)	Клемма 9 (G)
Клемма 23 (GND)	Клемма 10 (G0)

Подключить сеть через устройство коммуникации GOLDen GATE к автоматике COMPACT (А на рис. 6). Использовать 3-жильный кабель.

<i>GOLDen GATE</i>	<i>COMPACT</i>
Клемма 1 (А)	Клемма 11 (А)
Клемма 2 (В)	Клемма 12 (В)
Клемма 3 (Не используется)	
Клемма 4 (GND)	Клемма 13 (GND)

DIP-переключатель должен быть в положении ON, см. рис. 1, пункт 5.

Подключить сеть LonWorks к устройству коммуникации, NET А (18 или 20), NET В (17 или 19) и возможный экран к SHLD (21).

Установить коммуникацию между устройством коммуникации и агрегатом, выполнив настройки, приведенные ниже. Путь в меню дисплея : УСТАНОВКИ/ НАЛАДКИ/ КОММУНИКАЦИЯ/ EIA-485 и ПРОТОКОЛ/ УСТАНОВКИ, см. также Инструкцию по эксплуатации и обслуживанию COMPACT.

Установка LONWORKS/TREND - в окне меню EIA-485/ПРОТОКОЛ.

В меню EIA-485/УСТАНОВКИ должны быть установлены следующие значения:

Адрес = 1
 Скорость = 38400
 Паритет = никакой
 Stop bits = 1

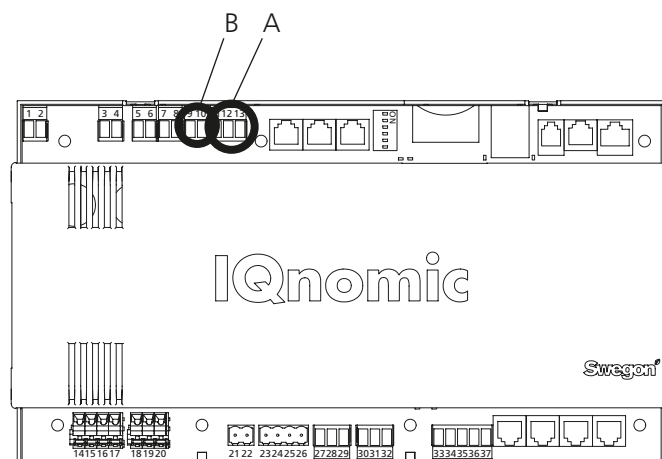


Рис. 6

3.4 GOLD, версия B

Разместить устройство коммуникации на DIN-рейку возле электрощкафа агрегата.

Напряжение питания 24 В AC подключается к клеммам Vin+ (24) и GND (23) или может быть подано с автоматики агрегата, см. ниже.

<i>GOLDen GATE</i>	<i>GOLD</i>
Клемма 24 (Vin+)	Клемма 104 (G)
Клемма 23 (GND)	Клемма 103 (G0)

Подключить сеть через устройство коммуникации (Рис. 1 пункт 2) к автоматике GOLD (выход для LON на рис. 7). Использовать прилагаемый компьютерный кабель для подключения.

DIP-переключатель 4 автоматики GOLD-агрегата должен быть в положении ON, DIP-переключатель 3- в положении OFF (см. рис. 7).

Подключить сеть LonWorks к устройству коммуникации, NET A (18 или 20), NET B (17 или 19) и возможный экран к SHLD (21).



Рис. 7

3.5 GOLD, версия 4 и версия A

Разместить устройство коммуникации на DIN-рейку сверху GOLD-агрегата рядом с быстродействующими разъемами и проходом кабелей.

Напряжение питания 24 В AC подключается к клеммам Vin+ (24) и GND (23) или может быть подано с автоматики агрегата, см. ниже и рис. 8.

<i>GOLDen GATE</i>	<i>GOLD</i>
Клемма 24 (Vin+)	Клемма 9 (G)
Клемма 23 (GND)	Клемма 7 (G0)

Подключить сеть через устройство коммуникации GOLDen GATE к автоматике GOLD. Использовать прилагаемый кабель коммуникации, имеющий 4-жильный быстродействующий разъем и 9-жильный D-sub контакт, для подключения между A (рис. 8) и 2 (рис. 1).

Подключить сеть LonWorks к устройству коммуникации, NET A (18 или 20), NET B (17 или 19) и возможный экран к SHLD (21).

Установить коммуникацию между устройством коммуникации и агрегатом, задав LON-коммуникация=0 на дисплее ручного терминала.

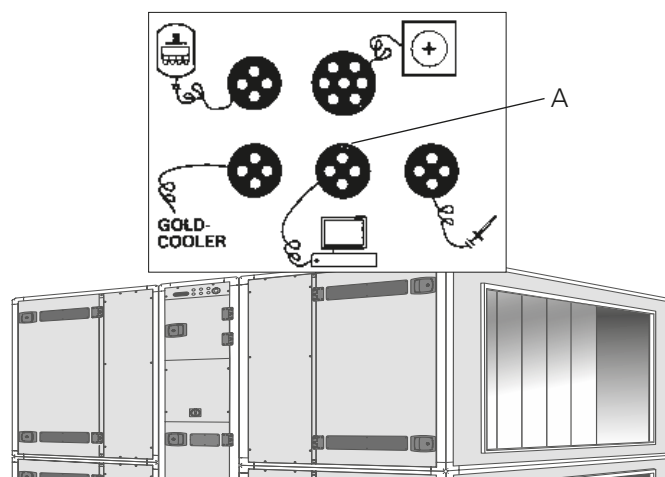


Рис. 8

4. ОБЩИЕ ПОЯСНЕНИЯ

Service

Мигает, если не выполнена процедура конфигурации устройства коммуникации в LonWorks сети.

Module Status

Мигает зеленым, если питание к устройству подключено.

Горит красным, если не выполнена процедура конфигурации устройства коммуникации программой Golden Gate Config.

Serial Status

Мигает зеленым при коммуникации устройства с GOLD.

Горит красным при ее отсутствии.

LON-сеть должна быть организована сетевым администратором.

Прочее

Для корректного функционирования коммуникации сетевой администратор должен выбрать правильный тип терминирования сети в зависимости от выбранного типа bus-топологии.

С помощью кнопки "Service Request", оператор получает индивидуальный идентификационный код устройства коммуникации.

Из устройства коммуникации можно получить список доступных параметров, из которых составляется собственный список, выбрав желаемые. Список доступных параметров также размещен в формате xif в установленной папке "GOLDen GATE Config". Параметры для версии C также описаны в функциональном руководстве (англ.), размещенном на нашем сайте www.swegon.com, в Products/Air handling units/GOLD/Instructions. Для прочих версий - обращайтесь в Swegon.

GOLD-агрегат работает независимо от активности LON-сети.