

GLOBAL RX TOP

Oversigt



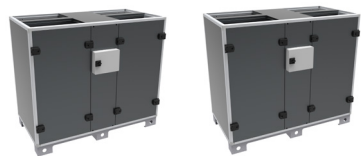
Overzicht gamma
GLOBAL RX TOP
ventilatiegroepen voor kleine tot
middelgrote Luftmængdeen

- Standardudstyr
- Tilbehør
- ✘ Ikke tilgængeligt



	GLOBAL RX 05 TOP	GLOBAL RX 08 TOP	GLOBAL RX 10 TOP	GLOBAL RX 12 TOP	GLOBAL RX 13 TOP
Luftmængde	100-1.100m³/h	100-1.500m³/h	160-1.600m³/h	200-2.000m³/h	250-2.300m³/h
	28-305l/s	28-416l/s	45-440l/s	55-555l/s	70-640l/s
Pre filter G4	○	○	○	○	○
Modstrømsveksler	●	●	●	●	✘
Kan placeres udendørs	○	○	○	○	○
Filterklasse (tilluft/fraluft)	F7/M5	F7/M5	F7/M5	F7/M5	F7/M5
Artikelnummer for filtersæt til udskiftning	510117	510117	510118	510118	510119
Filtertype	Posefiltre	Posefiltre	Posefiltre	Posefiltre	Posefiltre
Filterstørrelse i mm og mængde (pr. luftretning)					
Frikøling; fuld eller (delvis)	●	●	●	●	●
Ekstern for-/eftervarme eller køling (vand/DX)	○	○	○	○	○
Peak heating capacity 37°C	2,4kW	2,60kW	2,91kW	4,23kW	4,46kW
Electrical coil nominal capacity	3,0kW	4,5kW	6kW	6kW	7,5kW
3x400V electrical coil current	4,3A	6,5A	8,7A	8,7A	10,8A
3x230V electrical coil current	7,5A	11,3A	15,1A	15,1A	18,8A
Mærkespænding	230 V, 50 Hz, 8A	230 V, 50 Hz, 8A	230 V, 50 Hz, 16A	230 V, 50 Hz, 16A	230 V, 50 Hz, 16A
Maksimal strømstyrke uden tilbehør	5A	5A	12A	12A	12A
Motorstyring	Variabel hastighed	Variabel hastighed	Variabel hastighed	Variabel hastighed	Variabel hastighed
Heat exchanger STANDARD efficiency D.S. (EN 302)	78%	78%	78%	78%	78%
Heat exchanger PREMIUM efficiency D.S. (EN 302)	82%	82%	82%	82%	82%
Lydeffektniveau (LWA) uden for hus i dB(A)	53,2	51,5	52,3	53,0	53,2
Vægt uden tilbehør (inde/ude)	290kg	310kg	365kg	360kg	390kg
Kanaltilslutning (mm)	Ø250	Ø250	Ø315	600 x 300	600 x 400
Unit size (L x W x H) Without slip clamp (P1: 75mm)	1.530 x 815 x 1.315	1.530 x 815 x 1.315	1.680 x 885 x 1.465	1.680 x 885 x 1.465	1.680 x 995 x 1.465
Article number (GSD) right/left - Standard efficiency	881000/881001	881004/881005	881006/881007	881008/881009	881012/881013
right/left - Premium efficiency	881018/881019	881022/881023	881024/881025	881026/881027	881030/881031

STYRING: Alle aggregater er udstyret med et smart styresystem, TAC5, med mulighed for tilslutning til Modbus/RTU, TCP/IP over Ethernet, TCP/IP over WiFi, KNX. Styreenheder er tilgængelige med eller uden tablet. **HUS:** Alle aggregater leveres med gråt hus og er isoleret med 50 mm mineraluld og kan leveres i venstre- eller højreførelse. Driftstemperaturer ligger mellem -20 °C og + 50 °C



GLOBAL RX 14 TOP	GLOBAL RX 16 TOP
250-2.800m³/h	300-3.200m³/h
70-780l/s	80-890l/s
○	○
●	●
○	○
F7/M5	F7/M5
510120	510120
Posefiltre	Posefiltre
●	●
○	○
4,71kW	5,34kW
7,5kW	9kW
10,8A	13,0A
18,8A	22,6A
230 V, 50 Hz, 16A	230 V, 50 Hz, 16A
12A	12A
Variabel hastighed	Variabel hastighed
78%	78%
82%	82%
55,0	57,9
400kg	410kg
600 x 500	600 x 500
1.680 x 1.182 x 1.465	1.680 x 1.182 x 1.465
881010 / 881011	881012 / 881013
881028 / 881029	881030 / 881031

TILBEHØR



MOTRISEREDE SPJÆLD

Der kan monteres ON/OFF lukkespjæld direkte på aggregatet.



FOR- OG EFTERVARMEFLADER

Interne for- (el) og eftervarme-flader (vand eller el) kan monteres i aggregatet. Eksterne vandbaserede eftervarme- og køleflader er også tilgængelige.



TAC5-STYREENHEDER

Afhængigt af projektets kompleksitet kan der vælges en passende styreenhed.



CADENZA-LYDDÆMPERE

Der kan monteres lyddæmpere direkte på alle aggregatets kanaltilslutninger. Tilgængelige længder er 650 mm og 1250 mm.

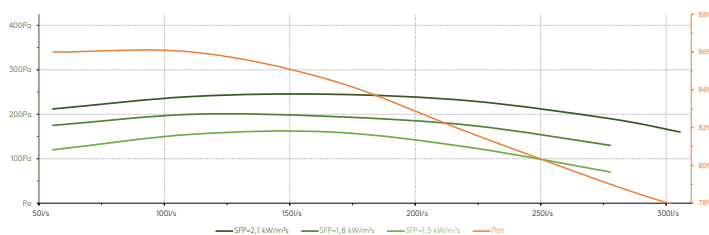


FLEKSIBLE TILSLUTNINGER

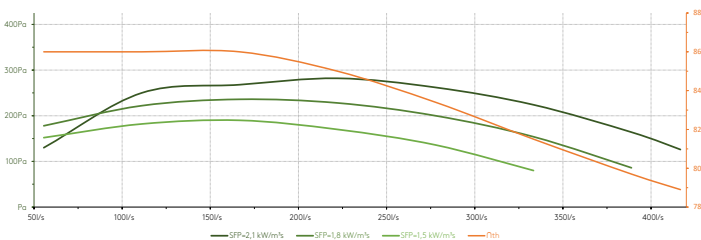
Som ekstra sikkerhed, eller ved projekter med særdeles høje krav, kan aggregaterne leveres med fleksible tilslutninger.

Selectiehulp

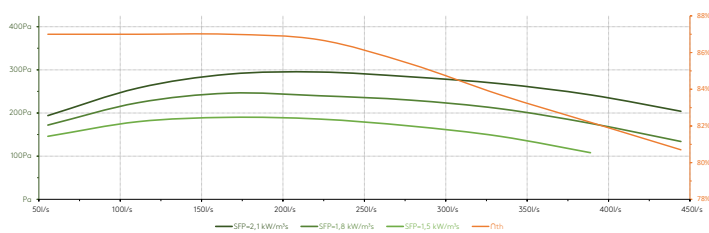
GLOBAL RX 05 TOP



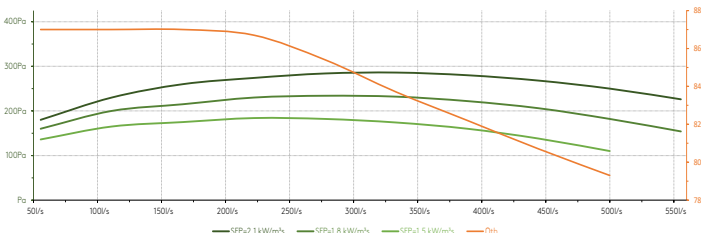
GLOBAL RX 08 TOP



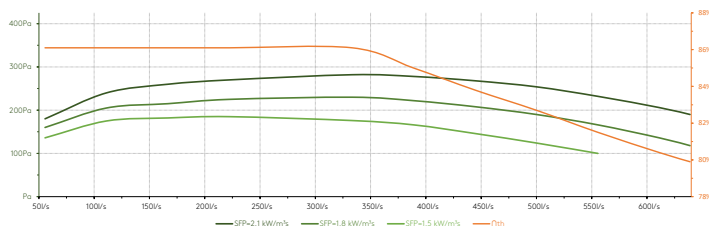
GLOBAL RX 10 TOP



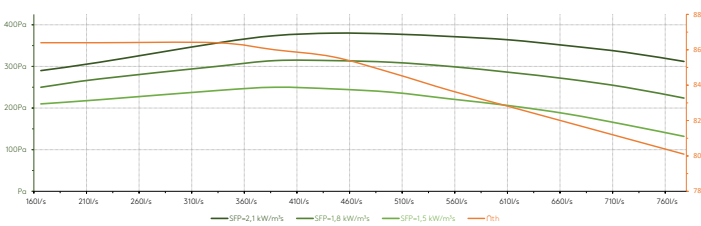
GLOBAL RX 12 TOP



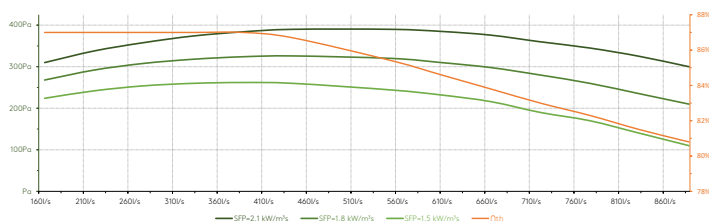
GLOBAL RX 13 TOP



GLOBAL RX 14 TOP



GLOBAL RX 16 TOP



882378