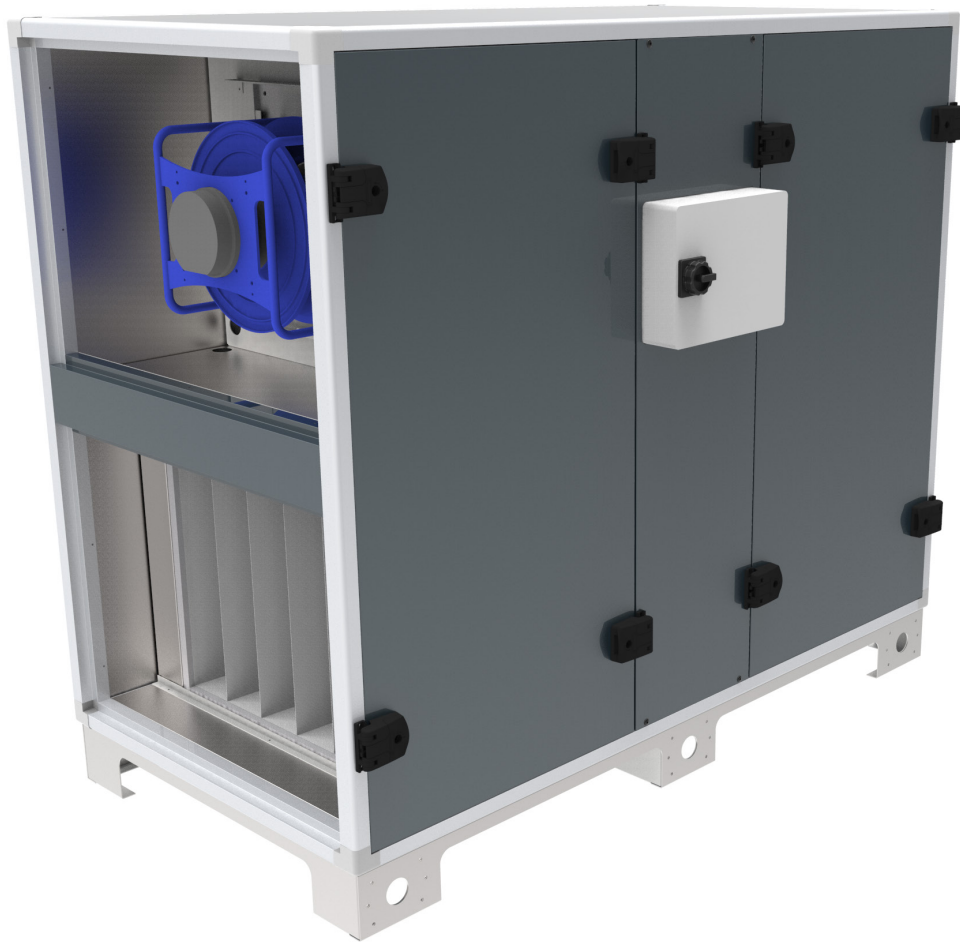


# GLOBAL RX

Quick Guide



Översikts broschyr  
GLOBAL RX  
ventilationsaggregat anpassade  
för små till medelhöga luftflöden

- Standardutrustning
- Tillbehör
- × Ej tillgängligt



	GLOBAL RX 05	GLOBAL RX 08	GLOBAL RX 10	GLOBAL RX 12	GLOBAL RX 13
Nominellt luftflöde	200 -1200 m³/h	200 - 1600 m³/h	200 - 1800 m³/h	200 - 2300 m³/h	200 - 2900 m³/h
	55 - 330 l/s	55 - 440 l/s	55 - 500 l/s	55 - 640 l/s	55 - 805 l/s
Förfilter G4 (Panelfilter)	○	○	○	○	○
Filterklass (tilluft/frånluft)	F7/M5	F7/M5	F7/M5	F7/M5	F7/M5
Utbytesfiltersats artikelnummer (F7/M5)	510121	510121	510122	510122	510123
Filtertyp	Påsfilter	Påsfilter	Påsfilter	Påsfilter	Påsfilter
Tilluft filterstorlek (mm)	490x517x380	490x517x380	592x592x380	592x592x380	705x592x380
Frånluft filterstorlek (mm)	490x517x360	490x517x360	592x592x360	592x592x360	705x592x360
Frikyla ; full eller (delvis)	●	●	●	●	●
Extern för- / eftervärme eller kyla (vatten/DX)	○	○	○	○	○
Internt eftervärmningsbatteri	○	○	○	○	○
Kapacitet värmebatteri vid 21 C	2,4kW	2,6kW	2,9kW	2,9kW	4,5kW
Internt elektriskt eftervärmebatteri, max	3,0kW	4,5kW	6,0kW	6,0kW	7,5kW
3x400V Elektriskt värmebatteri	4,3A	6,5A	8,7A	8,7A	10,8A
3x230V Elektriskt värmebatteri	7,5A	11,3A	15,1A	15,1A	18,8A
Externa luftspjäll	○	○	○	○	○
Märkspänning	1 x 230V - 50Hz	1 x 230V - 50Hz	1 x 230V - 50Hz	1 x 230V - 50Hz	1 x 230V - 50Hz
Maximal stömstyrka utan tillbehör	4,5A	4,5A	4,5A	6,8A	6,70A
<b>Motorstyrning</b>	Variabel hastighet	Variabel hastighet	Variabel hastighet	Variabel hastighet	Variabel hastighet
<b>Verkningsgrad STANDARD</b> värmeväxlare våt/torr (EN 308)	78%	78%	78%	78%	78%
<b>Verkningsgrad PREMIUM</b> värmeväxlare våt/torr (EN 308)	82%	82%	82%	82%	82%
Ljudeffektivnivå (LWA) utanför hölje i dB(A)	t.b.c.	t.b.c.	t.b.c.	t.b.c.	t.b.c.
Vikt utan tillbehör (kg)	265	300	351	330	355
Kanalanslutning standarddrum (mm)	Ø315	Ø315	Ø355	808x583	918x583
Kanalanslutning, gejd (mm)	×	×	×	800x600	900x600
Kanalanslutning med adapter (mm)	×	×	×	Ø400	Ø400
Aggregatstorlek (L x B x H) Utan gejd (H:75mm)	1530x815x1315	1530x815x1315	1680x885x1465	1680x885x1465	1680x995x1465
<b>ID-Kod</b> höger/vänster - <b>Hög</b>	881524/881525	881526/881527	881528/881529	881530/881531	881532/881533
höger/vänster - <b>Premium</b>	881500/881501	881502/881503	881504/881505	881506/881507	881508/881509

Ecodesign LOT6

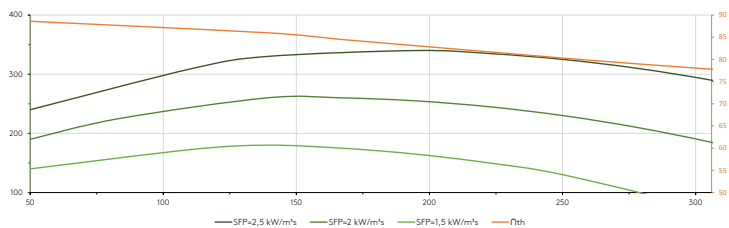
**STYR** : Alla aggregat är utrustade med ett smart styrsystem TAC5 med möjlig anslutning till Modbus RTU, TCP IP över ethernet, TCP IP över Wifi, KNX och BACnet. Styrenheter är tillgängliga.  
**HÖLJE** : Alla enheter har ett hölje i RAL 7060 och är isolerade med 50mm Rockwool och kan levereras i vänster- eller högerutförande. Driftstemperaturer ligger mellan -20 ° C och + 50°C



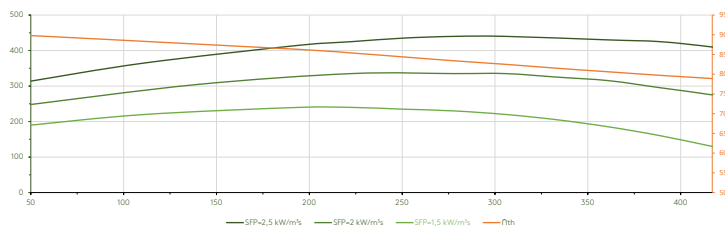
GLOBAL RX 14	GLOBAL RX 16	GLOBAL RX 20	GLOBAL RX 24	GLOBAL RX 26	
350 - 3100 m³/h	350 - 3400 m³/h	t.b.c.	t.b.c.	t.b.c.	Nominellt luftflöde
95 - 860 l/s	95 - 944 l/s	t.b.c.	t.b.c.	t.b.c.	
○	○	○	○	○	Förfilter G4 (Panelfilter)
F7/M5	F7/M5	F7/M5	F7/M5	F7/M5	Filterklass (tilluft/frånluft)
510124	510124	510125	510126	510126	Utbytesfiltersats artikelnummer (F7/M5)
Påsfilter	Påsfilter	Påsfilter	Påsfilter	Påsfilter	Filtertyp
892x592x380	892x592x380	t.b.c.	t.b.c.	t.b.c.	Tilluft filterstorlek (mm)
892x592x360	892x592x360	t.b.c.	t.b.c.	t.b.c.	Frånluft filterstorlek (mm)
●	●	●	●	●	Frikyla ; full eller (delvis)
○	○	○	○	○	Extern för-/eftervärme eller kyla (vatten/DX)
○	○	○	○	○	Internt eftervärmningsbatteri
4,7kW	5,4kW	t.b.c.	t.b.c.	t.b.c.	Kapacitet värmebatteri vid 21 C
7,5kW	9,0kW	t.b.c.	t.b.c.	t.b.c.	Internt elektriskt eftervärmningsbatteri, max
10,8A	13,0A	t.b.c.	t.b.c.	t.b.c.	3x400V Elektriskt värmebatteri
18,8A	22,6A	t.b.c.	t.b.c.	t.b.c.	3x230V Elektriskt värmebatteri
○	○	○	○	○	Externa luftspjäll
1 x 230V - 50Hz	1 x 230V - 50Hz	1 x 230V - 50Hz	3 x 400V - 50Hz	3 x 400V - 50Hz	Märkspänning
7,1A	12A	t.b.c.	t.b.c.	t.b.c.	Maximal stömstyrka utan tillbehör
Variabel hastighet	Variabel hastighet	Variabel hastighet	Variabel hastighet	Variabel hastighet	Motorstyrning
78%	78%	78%	78%	78%	Verkningsgrad <b>STANDARD</b> värmeväxlare våt/ torr (EN 308)
82%	82%	82%	82%	82%	Verkningsgrad <b>PREMIUM</b> värmeväxlare våt/ torr (EN 308)
t.b.c.	t.b.c.	t.b.c.	t.b.c.	t.b.c.	Ljudeffektnivå (LWA) utanför hölje i dB(A)
376	383	t.b.c.	t.b.c.	t.b.c.	Vikt utan tillbehör (kg)
1105x583	1105x583	t.b.c.	t.b.c.	t.b.c.	Kanalanslutning standardram (mm)
1100x600	1100x600	t.b.c.	t.b.c.	t.b.c.	Kanalanslutning, gejd (mm)
Ø500	×	×	×	×	Kanalanslutning med adapter (mm)
1680x1182x1465	1680x1182x1465	t.b.c.	t.b.c.	t.b.c.	Aggregatstorlek (L x B x H) Utan gejd (H:75mm)
881534/881535	881536/881537	881538/881539	881540/881541	881542/881543	<b>ID-Kod</b> höger/vänster - <b>Hög</b>
881510/881511	881512/881513	881514/881515	881516/881517	881518/881519	höger/vänster - <b>Premium</b>

# Urvalsguide - Godkända flödesområden enl. ERP 2018

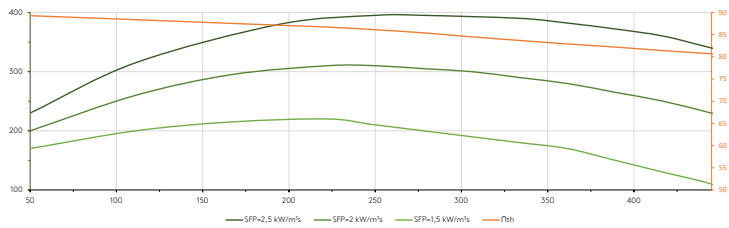
## GLOBAL RX 05



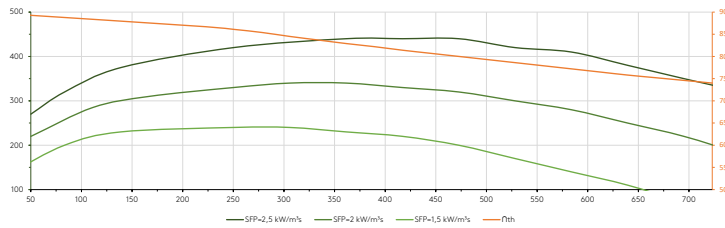
## GLOBAL RX 08



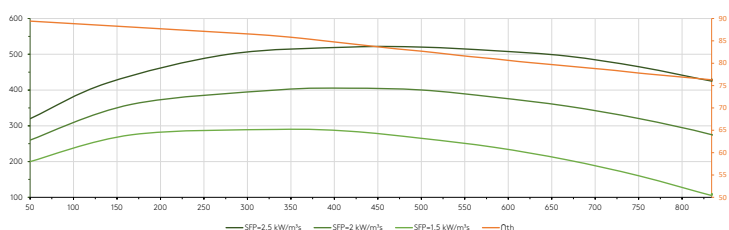
## GLOBAL RX 10



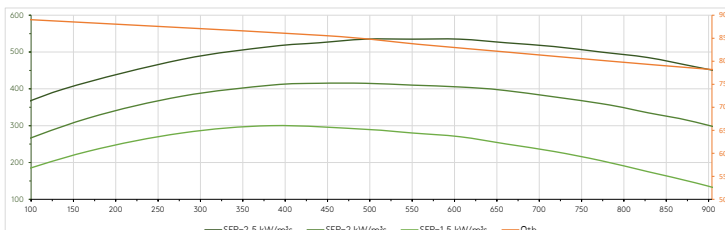
## GLOBAL RX 12



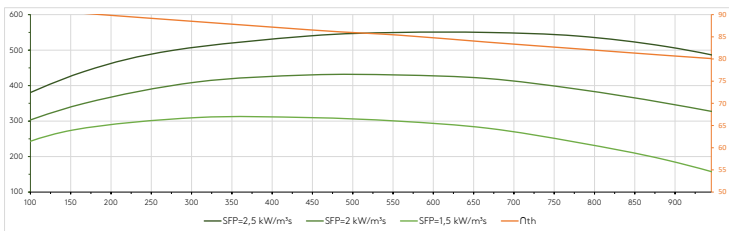
## GLOBAL RX 13



## GLOBAL RX 14



## GLOBAL RX 16



## GLOBAL RX 20

## GLOBAL RX 26