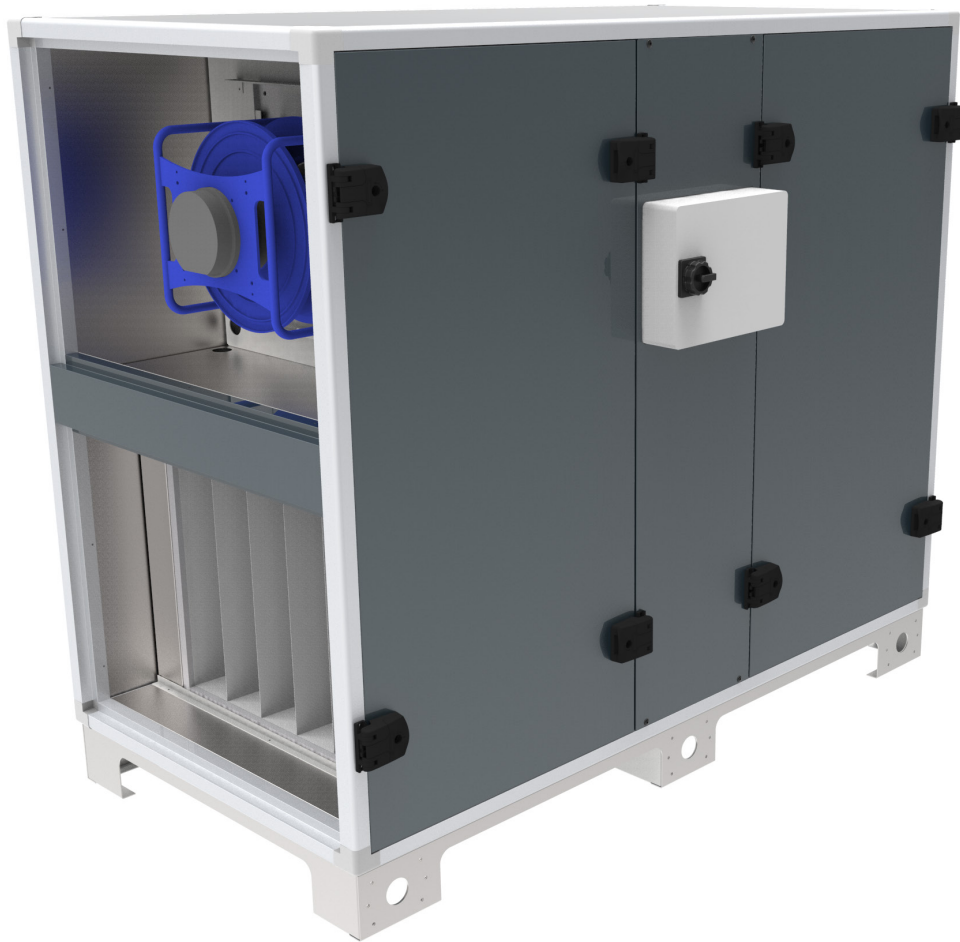


GLOBAL RX

Quick Guide



GLOBAL RX
Centrales de traitement d'air pour
petits et moyens débits

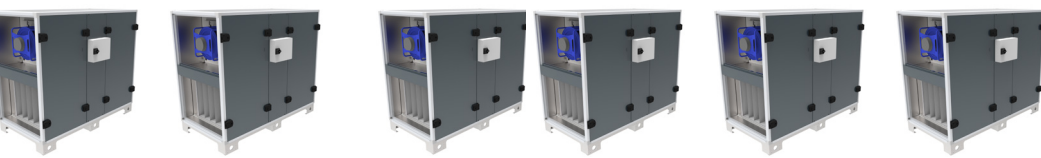
- Equipment standard
- Accessoire
- ✘ Pas disponible



	GLOBAL RX 05	GLOBAL RX 08	GLOBAL RX 10	GLOBAL RX 12	GLOBAL RX 13	GLOBAL RX 16
Volume d'air nominal	200 -1200 m³/h	200 - 1600 m³/h	250 - 1780 m³/h	300 - 2300 m³/h	300 - 2950 m³/h	300 - 2950 m³/h
	56 - 330 l/s	56 - 445 l/s	69 - 495 l/s	83 - 640 l/s	83 - 820 l/s	83 - 820 l/s
Préfiltre G4	○	○	○	○	○	○
Kit de filtres de remplacement	510121	510121	510122	510122	510123	510123
Type de filtre	Filtres à poches	Filtres à poches	Filtres à poches	Filtres à poches	Filtres à poches	Filtres à poches
Filter klasse Soufflage EN779/EN16890	F7/ePM2,5 70%	F7/ePM2,5 70%	F7/ePM2,5 70%	F7/ePM2,5 70%	F7/ePM2,5 70%	F7/ePM2,5 70%
Filter klasse Extraction EN779/EN16890	M5/ePM10 50%	M5/ePM10 50%	M5/ePM10 50%	M5/ePM10 50%	M5/ePM10 50%	M5/ePM10 50%
Free cooling	●	●	●	●	●	●
Batterie externe chaud/froid (Eau/DX)	○	○	○	○	○	○
Batterie interne de post-chauffage	○	○	○	○	○	○
Capacité post-chauffage +21°C	3.0 kW	3.9 kW	4.0 kW	6.1 kW	7.4 kW	7.4 kW
Capacité de la batterie électrique	3.0 kW	4.5 kW	6.0 kW	6.0 kW	7.5 kW	7.5 kW
Intensité batterie électrique 3x400V	4,3A	6,5A	8,7A	8,7A	10,8A	10,8A
Intensité batterie électrique 3x230V	7,5A	11,3A	15,1A	15,1A	18,8A	18,8A
Registres motorisés	○	○	○	○	○	○
Tension d'alimentation	1 x 230 V - 50 Hz	1 x 230 V - 50 Hz	1 x 230 V - 50 Hz	1 x 230 V - 50 Hz	1 x 230 V - 50 Hz	1 x 230 V - 50 Hz
Intensité sans accessoires (Ventilateurs composite)	5.1 A	5.1 A	5.0 A	7.3 A	7.2 A	7.2 A
Ecodesign LOT6	Moteur ventilateur	Vitesse variable	Vitesse variable	Vitesse variable	Vitesse variable	Vitesse variable
	Rendement thermique version STANDARD (EN 308)	78%	78%	78%	78%	78%
	Rendement thermique version PREMIUM (EN 308)	81 %	82 %	83 %	81 %	81 %
	Puissance sonore rayonnée du caisson (LWA) en dB(A)	51	48	48	50	49
Poids sans accessoires	305.0 kg	310.0 kg	360.0 kg	340.0 kg	365.0 kg	365.0 kg
Diamètre de connexion standard (mm)	Ø 315	Ø 315	Ø 400	808 x 583	918 x 583	918 x 583
Diamètre de connexion glissières (mm)	✘	✘	✘	800 x 600	900 x 600	900 x 600
Adaptateur circulaire (mm)	✘	✘	✘	Ø400	Ø400	Ø400
Dimensions (L x L x H) Sans glissières (H: 75mm)	1530 x 815 x 1315	1530 x 815 x 1315	1680 x 885 x 1465	1680 x 885 x 1465	1680 x 995 x 1465	1680 x 995 x 1465
N° article (CID)						
droite/gauche - STANDARD	881524 / 881525	881526 / 881527	881528 / 881529	881530 / 881531	881532 / 881533	881534 / 881535
droite/gauche - PREMIUM	881500 / 881501	881502 / 881503	881504 / 881505	881506 / 881507	881508 / 881509	881510 / 881511

REGULATION: Toutes les unités sont équipées du système de contrôle intelligent TAC5 avec option de connectivité par BACnet, Modbus RTU, TCP/IP par Ethernet, TCP/IP par Wifi, KNX.

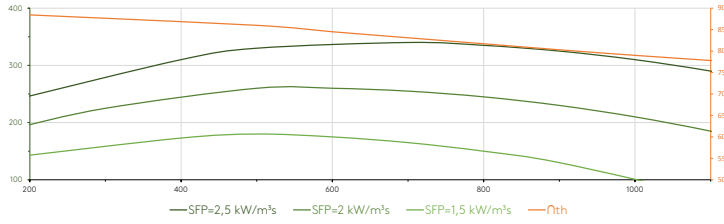
CASING: Toutes les unités disposent d'un caisson RAL7016 isolé avec 50mm de laine de roche. Elles peuvent être livrables en version gauche ou droite. Les températures d'utilisation



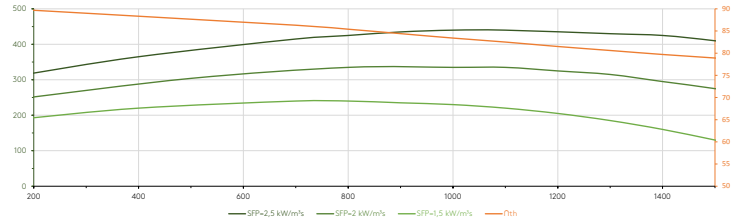
GLOBAL RX 14	GLOBAL RX 16	GLOBAL RX 18	GLOBAL RX 20	GLOBAL RX 24	GLOBAL RX 26	
00 - 3100 m³/h	300 - 3400 m³/h	600 - 4500 m³/h	600 - 5500 m³/h	600 - 6700 m³/h	600 - 7200 m³/h	Volume d'air nominal
83 - 860 l/s	83 - 945 l/s	167 - 1250 l/s	167 - 1530 l/s	167 - 1860 l/s	167 - 2000 l/s	
○	○	○	○	○	○	Préfiltre G4
510124	510124	510125	510125	510126	510126	Kit de filtres de remplacement
Filtres à poches	Filtres à poches	Filtres à poches	Filtres à poches	Filtres à poches	Filtres à poches	Type de filtre
F7/ePM2,5 70%	F7/ePM2,5 70%	F7/ePM2,5 70%	F7/ePM2,5 70%	F7/ePM2,5 70%	F7/ePM2,5 70%	Filter klasse Soufflage EN779/EN16890
M5/ePM10 50%	M5/ePM10 50%	M5/ePM10 50%	M5/ePM10 50%	M5/ePM10 50%	M5/ePM10 50%	Filter klasse Extraction EN779/EN16890
●	●	●	●	●	●	Free cooling
○	○	○	○	○	○	Batterie externe chaud/froid (Eau/DX)
○	○	○	○	○	○	Batterie interne de post-chauffage
7.0 kW	7.3 kW	9.5 kW	13.4 kW	15.7 kW	16.2 kW	Capacité post-chauffage +21°C
7.5 kW	9.0 kW	15.0 kW	20.0 kW	22.5 kW	22.5 kW	Capacité de la batterie électrique
10,8A	13,0A	21,7A	26,0A	32,5A	32,5A	Intensité batterie électrique 3x400V
18,8A	22,6A	×	×	×	×	Intensité batterie électrique 3x230V
○	○	○	○	○	○	Registres motorisés
3 x 230 V - 50 Hz	1 x 230 V - 50 Hz	3 x 400 V + N - 50 Hz	3 x 400 V + N - 50 Hz	3 x 400 V + N - 50 Hz	3 x 400 V + N - 50 Hz	Tension d'alimentation
7.5 A	7.8 A	6.3 A	6.7 A	6.5 A	6.7 A	Intensité sans accessoires (Ventilateurs composite)
Vitesse variable	Vitesse variable	Vitesse variable	Vitesse variable	Vitesse variable	Vitesse variable	Moteur ventilateur
78%	78%	78%	78%	78%	78%	Rendement thermique version STANDARD (EN 308)
83 %	84 %	84 %	82 %	82 %	83 %	Rendement thermique version PREMIUM (EN 308)
49	50	52	54	56	56	Puissance sonore rayonnée du caisson (LWA) en dB(A)
385.0 kg	395.0 kg	535.0 kg	535.0 kg	575.0 kg	590.0 kg	Poids sans accessoires
1105 x 583	1105 x 583	1305 x 713	1305 x 713	1563 x 713	1563 x 713	Diamètre de connexion standard (mm)
1100 x 600	1100 x 600	1300 x 700	1300 x 700	1600 x 700	1600 x 700	Diamètre de connexion glissières (mm)
Ø500	×	×	×	×	×	Adaptateur circulaire (mm)
1880 x 1182 x 1465	1680 x 1182 x 1465	1880 x 1382 x 1725	1880 x 1382 x 1725	1880 x 1640 x 1725	1880 x 1640 x 1725	Dimensions (L x L x H) Sans glissières (H: 75mm)
881534/881535	881536/881537	881538/881539	881540/881541	881542/881543	881544/881545	N° article (CID) droite/gauche - STANDARD
881510/881511	881512/881513	881514/881515	881516/881517	881518/881519	881520/881521	droite/gauche - PREMIUM

Sélection - Zone conformité ERP2018

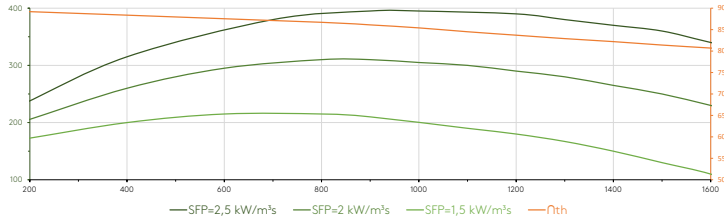
GLOBAL RX 05



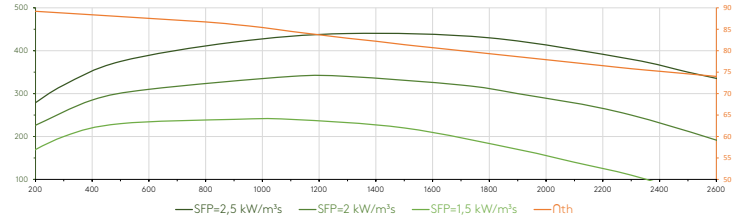
GLOBAL RX 08



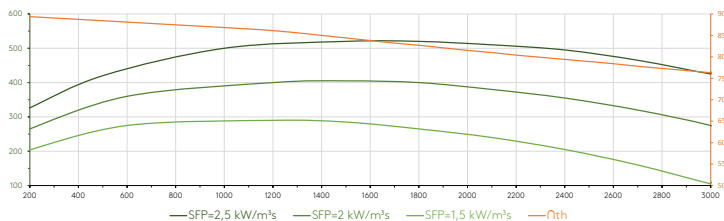
GLOBAL RX 10



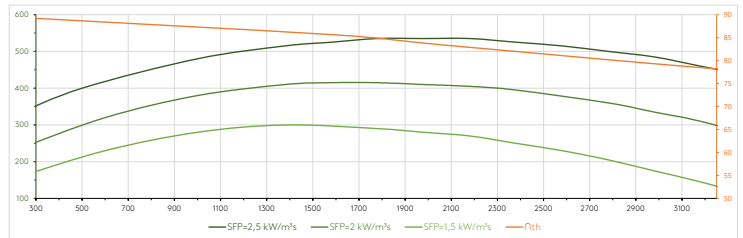
GLOBAL RX 12



GLOBAL RX 13



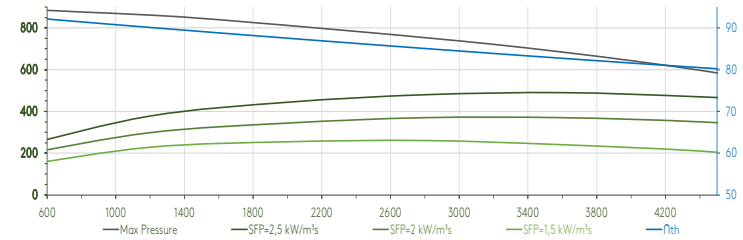
GLOBAL RX 14



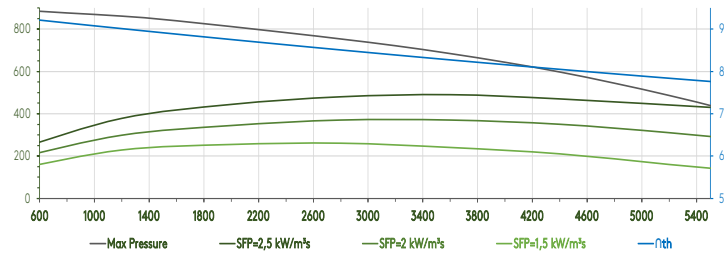
GLOBAL RX 16



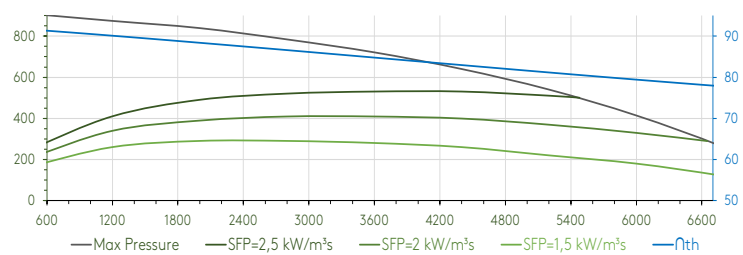
GLOBAL RX 18



GLOBAL RX 20



GLOBAL RX 24



GLOBAL RX 26

