

Installation frånluftsanslutning, CACZ-2-06, till COMPACT 02-03

1. Allmänt

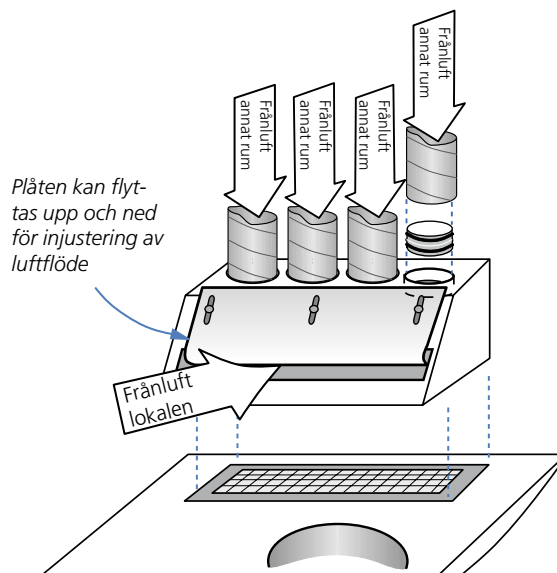
Frånluftsanslutning används om man vill ventilera utrymmen utöver det rum som Compact Air är placerat i. Det kan t ex gälla pentry, kontor eller WC.

Frånluftsanslutning är tillverkad i varmförzinkad stålplåt. Den har fyra runda kanalanslutningar Ø125 mm för frånluft från andra rum och en rektangulär öppning för frånluft från samma lokal som aggregatet är placerat i. Den rektangulära öppningen är justerbar vilket möjliggör justering av luftflöden.

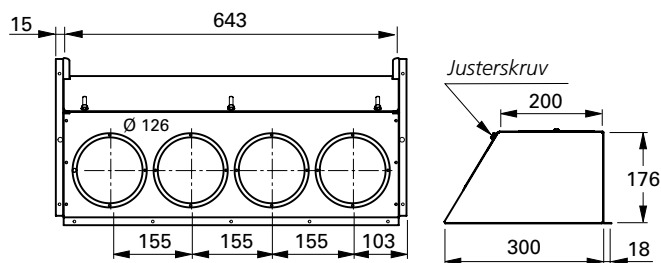
2. Montering

Frånluftsanslutning skruvas fast med självborrande skruvar i aggregatets överdel, se skiss.

För anslutning av spirorör krävs spironippel Ø 125 mm. Spirorör eller nipplar ingår ej i leverans. De anslutningar som inte behövs täcks med t ex täcklock.



3. Mått



Skissen visar att frånluftsanslutning med 90°-böjar inte bygger mer på höjden än 90°-böjar för aggregatets spiroanslutningar.

