

Installering av avtrekksluftstilkobling CACZ-2-06 COMPACT 02-03

1. Generelt

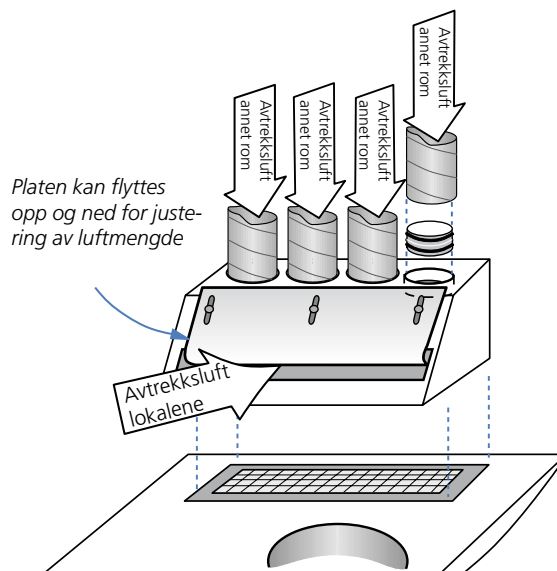
Avtrekkslufttilkobling benyttes om man vil ventilere plassen utover det rommet som Compact Air er plassert i. Det kan for eksempel gjelde kjøkken, kontor eller WC.

Avtrekkslufttilkoblingen er fremstilt i varmforsinket stålplate. Den har fire runde kanaltilkoblinger med diameter 125 mm for avtrekksluft fra andre rom og en rektangulær åpning for avtrekksluft fra samme lokale som aggregatet er plassert i. Denne rektangulære åpningen er justerbar, noe som gjør det mulig å justere luftmengden.

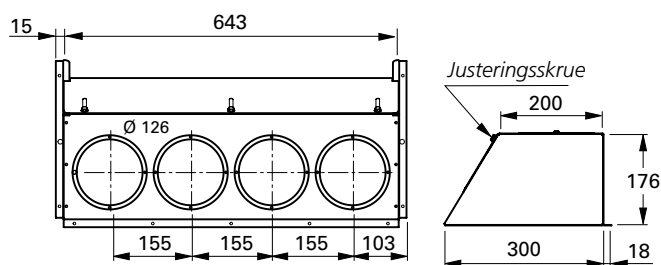
2. Montering

Avtrekkslufttilkoblingen skrues fast med gjengeskruer i aggregatets overdel. Se skisse.

For tilkobling av spirorør kreves spironippel med diameter 125 mm. Spirorør eller -nipler inngår ikke i leveransen. De tilkoblingene som ikke trengs, dekkes med f.eks. deksel.



3. Mål



Skissen viser at avtrekkslufttilkobling med 90°-bend, ikke bygger mer på høyden enn 90°-bend for aggregatets spirotilkoblinger.

