

Istruzioni di installazione per il raccordo dell'aria di ripresa CACZ-2-06 COMPACT 02-03

1. Generalità

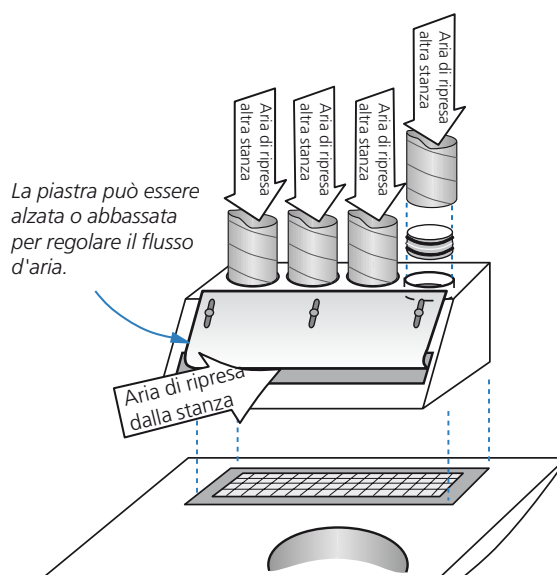
Il raccordo dell'aria di ripresa è utilizzato, volendo, per ventilare ambienti diversi dalla stanza in cui è installata l'unità Compact Air, ad esempio dispense, uffici o bagni.

Il raccordo dell'aria di ripresa è realizzato in lamiera di acciaio zincato. Ha quattro collegamenti per canali circolari di 125 mm di diametro per l'aria di ripresa proveniente da altre stanze e un'apertura rettangolare per l'aria di ripresa proveniente dalla stessa stanza in cui è installata l'unità. L'apertura rettangolare è regolabile e permette quindi di modulare i flussi d'aria.

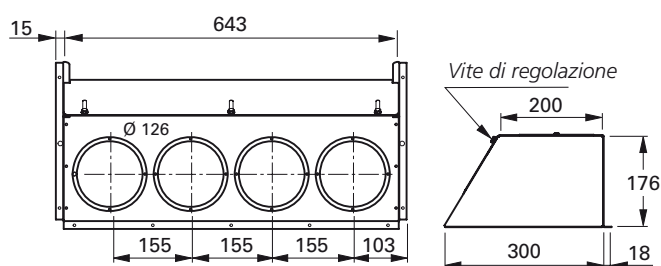
2. Installazione

Fissare il raccordo dell'aria di ripresa per mezzo di viti autofillettanti nella sezione superiore dell'unità di trattamento aria. Vedere la figura.

Per il collegamento di canali a spirale sono richiesti giunti a spirale di 125 mm di diametro. Canali e giunti a spirale non sono inclusi nella fornitura. I collegamenti che non sono necessari devono essere chiusi con un coperchio, ad esempio.



3. Dimensioni



Il disegno mostra che il raccordo dell'aria di ripresa con gomiti a 90° non aumenta l'altezza di installazione più di quanto facciano i gomiti a 90° per i raccordi a spirale dell'unità.

