

Installation du raccord d'air extrait CACZ-2-06 COMPACT 02-03

1. Généralités

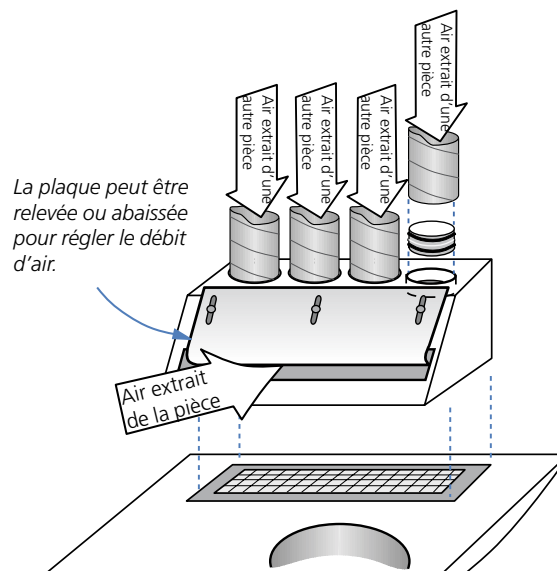
Le raccord pour l'air extrait est utilisé pour ventiler d'autres pièces que celle dans laquelle le Compact Air est installée, par exemple un bureau ou des WC.

Le raccord pour air extrait est réalisé en tôle d'acier galvanisé. Il est muni de quatre raccords de 125 mm de diamètre pour gaines circulaires d'air extrait à partir d'autres pièces, et d'une ouverture rectangulaire pour l'air extrait de la pièce dans laquelle l'appareil est installé. L'ouverture rectangulaire est réglable pour adapter le débit d'air.

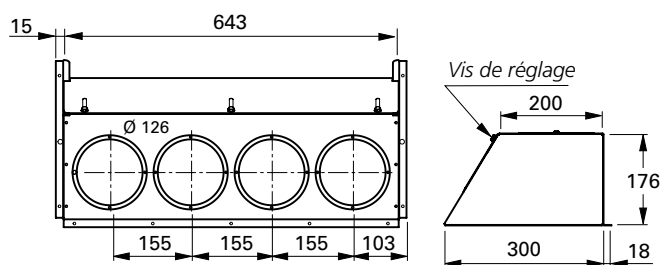
2. Montage

Fixer le raccord pour air extrait à l'aide de vis autoforeuses dans la partie supérieure de la CTA. Voir l'illustration.

Des joints spéciaux de 125 mm de diamètre sont nécessaires pour connecter des gaines spiralées. Les gaines spiralées et les joints ne sont pas fournis. Les raccords inutilisés doivent être bouchés.



3. Dimensions



Le schéma montre que le raccord pour l'air extrait avec des coudes à 90° n'est pas plus encombrant en hauteur que les coudes à 90° pour raccords spiralés.

