

IBIS™ Wall

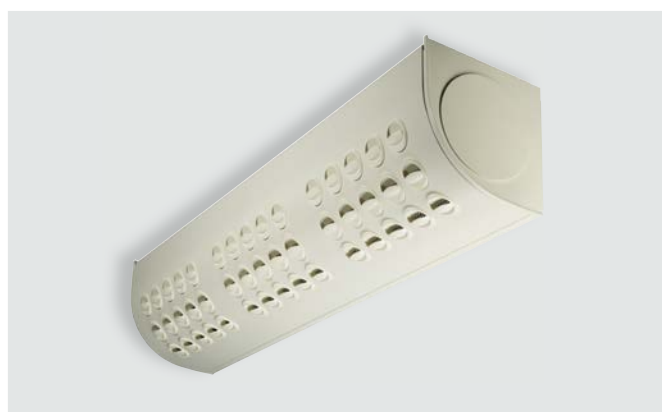
Дисковый воздуховод приточного воздуха



IBIS Wall

Основные данные

- ▶ 100% адаптивная картина распределения
- ▶ Высокий эжекционный эффект
- ▶ Простой монтаж в углу потолка
- ▶ Длина секции 1500 мм
- ▶ Выпускается в разной цветовой гамме



Техническое описание

Конструкция

Дисковый воздуховод IBIS Wall предназначен для монтажа в угол потолка. Диффузор оснащен поворотными дисками аэродинамической формы. IBIS Wall имеет подсоединения Ø200 мм на обоих торцах, а также полностью перфорированную заднюю панель.

Материалы и покрытие

Дисковый воздуховод выполнен из оцинкованной листовой стали. Диффузор окрашен изнутри и снаружи белой интерьерной краской RAL 9003/ NCS S 0500-N. Можно заказать альтернативные стандартные цвета: RAL 9010 - белый, RAL 9006 - белый металлик, RAL 7037 - матовый серый, RAL 9007 - серый металлик, RAL 9005 - смолянисто-черный. Другие цвета - по специальному запросу.

Проектирование

Диффузор монтируется к воздуховоду боковой стороной Ø200 мм или задней перфорированной панелью. Например, можно монтировать диффузор в отверстие старой решетки, учитывая расход и скорость воздуха в соединительном воздуховоде. Задняя часть имеет уплотнительную ленту для предотвращения просачивания воздуха.

Каждый диск может поворачиваться на 360°, создавая множество вариантов горизонтального и вертикального распределения воздуха, что не влияет на расход воздуха, уровень шума или перепад давления.

Монтаж

Диффузор монтируется в углу потолка и привинчивается к стене или потолку. При подсоединении сбоку сначала удаляется заглушка, а затем монтируется прилагаемый соединительный ниппель для подсоединения к воздуховоду, см. рис. 2. При подсоединении к задней панели соединительный ниппель не используется, см. рис. 3.

Наладка

Для наладки рекомендуется использовать регулировочную заслонку с трубками для измерения давления, монтируемую в систему перед дисковым воздуховодом.

Обслуживание

Воздуховод чистится, при необходимости, теплой водой с посудомоечным средством.

Экология

Декларация применяемых материалов имеется на нашем сайте www.swegon.com.

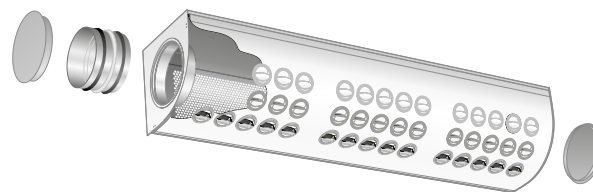


Рисунок 1. IBIS W

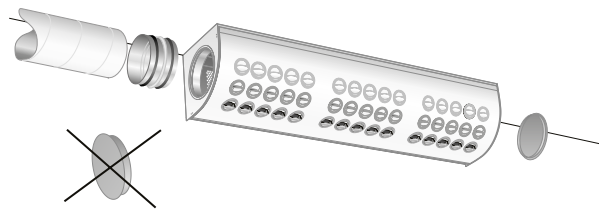


Рисунок 2. IBIS W, подсоединение сбоку

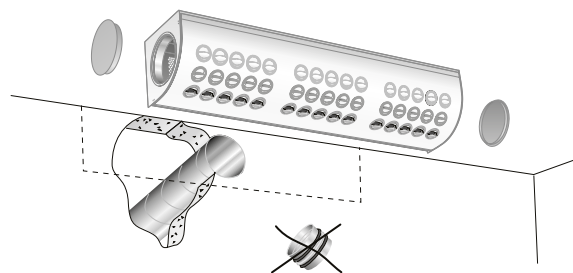


Рисунок 3. IBIS W, подсоединение сзади

Технические данные

Уровень шума

Мощность звука L_w (дБ)

Таблица K_{OK}

Типоразмер IBIS W	Средняя частота (октавная полоса) Гц							
	63	125	250	500	1000	2000	4000	8000
200-1500 В	4	10	9	2	-4	-15	-24	-23
200-1500 К	1	11	9	2	-5	-15	-23	-22
200-3000 К	1	11	10	1	-6	-18	-24	-26
200-4500 К	1	1	10	1	-6	-18	-24	-26

Шумоглушение ΔL (дБ)

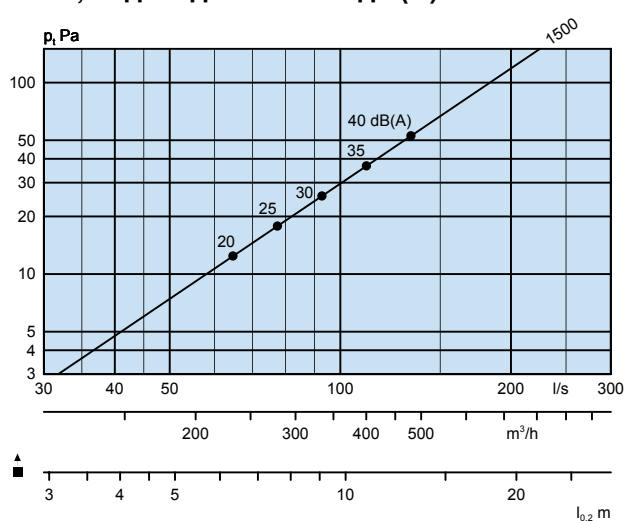
Таблица ΔL

Типоразмер IBIS W	Средняя частота (октавная полоса) Гц							
	63	125	250	500	1000	2000	4000	8000
200-1500 В	12	9	5	1	0	0	0	0
200-1500 К	12	9	5	1	0	0	0	0
200-3000 К	12	9	5	1	0	0	0	0
200-4500 К	12	9	5	1	0	0	0	0

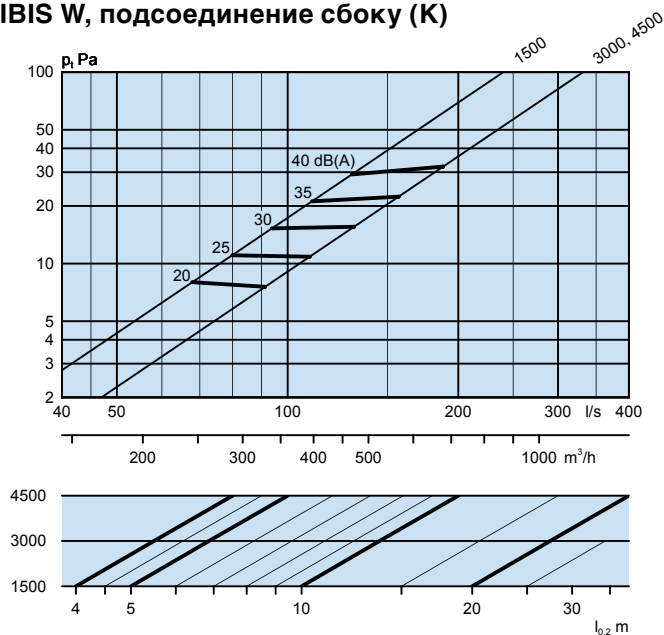
Диаграммы выбора

- Длина струи $l_{0,2}$ измерена в условиях изотермического воздушного потока.
- Рекомендуемая максимальная Δt приточного воздуха и помещения = 12 К при стандартном расположении дисков.
- Диаграммы не используются для наладки.
- Значения дБ(А) применимы для помещений со стандартным звукопоглощением 4 дБ / эквивалентной 10 м² площадью звукопоглощения.
- Для расчета ширины воздушной струи, скорости воздуха в зоне обслуживания и уровня шума в помещениях других размеров рекомендуется использовать нашу расчетную программу ProAir web, см. www.swegon.com.

IBIS W, подсоединение сзади (В)



IBIS W, подсоединение сбоку (К)



Размеры и вес

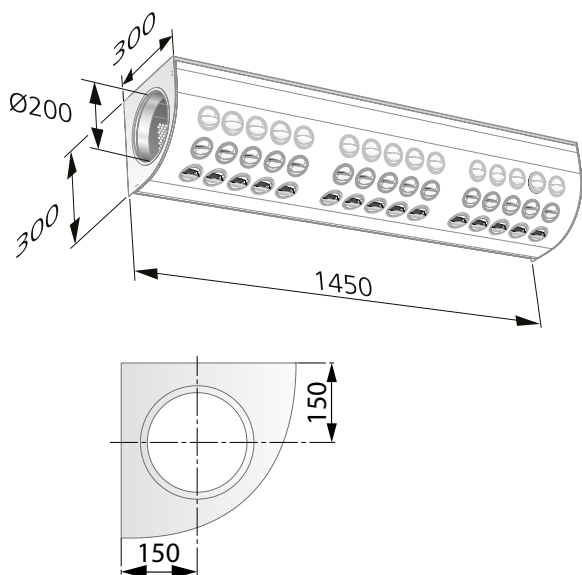


Рисунок 4. IBIS W

IBIS W	
Вес	12,1 кг

Спецификация

Продукт

Дисковый воздуховод IBIS W а -200

Версия

Ном. разм.подсоединения, мм:

Текст спецификации

Дисковый диффузор производства Swegon для монтажа в угол потолка со следующими характеристиками:

- 100% адаптивная картина распределения воздуха
- Индивидуально регулируемые диски
- Длина секции 1500 мм
- Нанесенная методом напыления белая краска RAL 9003/NCS S 0500-N

Размер: IBIS Wa-200 xx шт.