

ROC

ROBUST Sirkulær til- og fraluftsventil



Hurtigfakta

- ▶ Robust konstruksjon
- ▶ Tilluft eller fraluft
- ▶ Enkelt montasje i vegg eller tak
- ▶ Ledeskinneperforering
- ▶ Kan brukes med anslutningskammer ALS
- ▶ Standardfarge Hvit RAL 9003
 - ▶ 5 alternative standardfarger
 - ▶ Andre farger på forespørsel

Hurtigvalg

LUFTMENGDE – LYDTRYKK ROM (Lp10A) *)				
ROC		l/s		
Størrelse		25 dB(A)	30 dB(A)	35 dB(A)
125		32	37	42
160		46	54	62
ROC	ALS	l/s		
Størrelse	Størrelse	25 dB(A)	30 dB(A)	35 dB(A)
125	100-125	18	23	29
160	125-160	30	38	45

Tabellen viser data for ROC med og uten anslutningskammer ALS ved totaltrykk 50 Pa.

*) Lp10A = Lydtrykk inkl. A-filter med 4 dB romdemping og 10 m² romabsorpsjonsområde.

Teknisk beskrivelse

Utførelse

Sirkulær perforert tilluftsventil bestående av to deler, sprederdelsboks og spreder. Sprederdelen er ledesskinneperforert i et sirkulært mønster. Sprederdelen festes i sprederdelsboksen i standard utførelse med popnagler i stål, som forhindrer åpning av ventilen.

Materiale og overflatebehandling

Sprederdel og sprederdelsboksen er laget av 1,5 mm:s stålplate.

Hele ventilen er lakkert i vår hvite standardfarge, RAL 9003/ NCS S 0500-N. Ventilen kan også leveres i andre standardfarger; Matt grå RAL 7037, aluminiumsgrå RAL 9006, sort RAL 9005, grå aluminium RAL 9007 og hvit RAL 9010.

Tilbehør

Trykfordelingsboks:

ALS: Laget av forsinket stålplate. Inneholder demonterbart innreguleringsspjeld, fast måleuttak samt lydabsorbent medforsterket overflateskikt, brannklasse B-s1,d0 iht. EN ISO 11925-2.

Prosjektering/Montering

Sprederdelsboksen skrues fast mot taket eller veggen slik at dens bakside ligger tett mot underlaget. Innløpsstussen festes til kanal med popnagler.

Når anslutningskammer ALS brukes, skal denne festes mot bygningskonstruksjonen med pendel eller montasjebånd. Avstanden mellom anslutningskammer ALS og ventil kan forlenges opp til 500 mm uten at måleslange og spjeldregulering må forlenges. Etter innregulering skal sprederdelen festes i sprederdelsboksen med popnagler i stål.

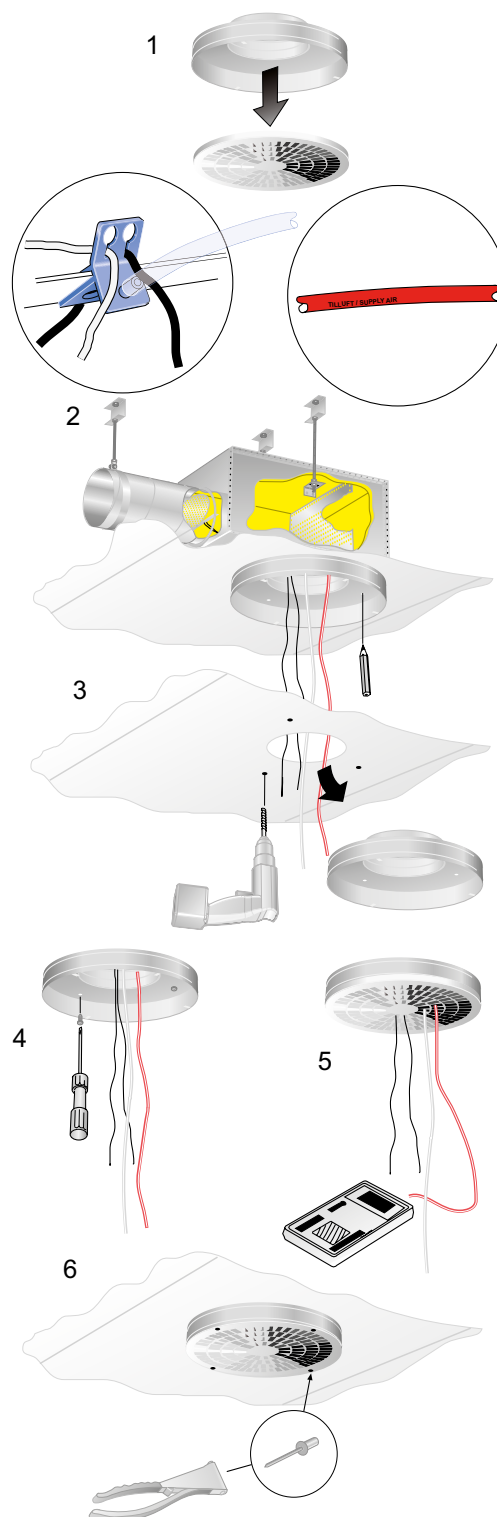
Innregulering med ALS

Skal gjøres med sprederdelen montert. Måleslange og spjeldregulering dras ut gjennom sprederdelens perforering. Manometer kobles til måleslange. Ved hjelp av ventilens k-faktor kan ønsket innreguleringstrykk regnes ut. Spjeldet stilles inn i korrekt posisjon. Får å låse innstilt spjeldposisjon festes spjeldreguleringen med låseskrue i sprederdelsboksens tak. Se figur1.

K-faktor finnes angitt på produktets merking, samt også i gjeldende innreguleringsanvisning som kan hentes på vår hjemmeside på Internett.

Vedlikeholdelse

Ventilen rengjøres ved behov med lunkent vann tilsatt såpe. Tilgjengelighet til kanalsystemet er mulig ved å bore ut popnaglene, deretter skru sprederdelen ut. Dersom anslutningskammer ALS blir benyttet slås fordelingsplaten til side og spjeldenheten tas enkelt ut av festet.



Figur 1. ROC + ALS.

Dimensjonering

- Lydnivå dB(A) gjelder for rom med 10 m² ekvivalent absorpsjonsareal.
- Kastelengde $l_{0,2}$ er målt ved isothermisk innblåsning.
- Anbefalt maks undertemperatur er 10 K.
- For beregning av luftstrålens utbredels, lufthastigheter i oppholdssonen eller lydnivåer i rom med andre dimensjoner, henvises det til vårt beregningsprogram ProAir web som finnes tilgjengelig på vår hjemmeside på Internett.

Lyddata

ROC – Tilluft

Lydeffektnivå L_w (dB)

Tabell K_{OK}

Størrelse	Midtfrekvens (oktavnband) Hz							
	63	125	250	500	1000	2000	4000	8000
ROC								
125	-12	0	1	2	1	-12	-22	-21
160	-11	-3	0	2	2	-15	-23	-22
Størrelse	Midtfrekvens (oktavnband) Hz							
	63	125	250	500	1000	2000	4000	8000
ROC + ALS								
125	1	6	5	2	-1	-11	-15	-15
160	-3	5	5	3	-1	-12	-16	-16
Tol. ±	2	2	2	2	2	2	2	2

Lyddempning ΔL (dB)

Tabell ΔL

Størrelse	Midtfrekvens (oktavnband) Hz							
	63	125	250	500	1000	2000	4000	8000
ROC								
125	20	15	10	5	3	5	5	4
160	19	14	9	4	3	5	5	4
Størrelse	Midtfrekvens (oktavnband) Hz							
	63	125	250	500	1000	2000	4000	8000
ROC + ALS								
125	21	16	9	17	23	16	11	13
160	19	14	10	17	19	12	10	12
Tol. ±	2	2	2	2	2	2	2	2

ROC – Frånluft

Lydeffektnivå L_w (dB)

Tabell K_{OK}

Størrelse	Midtfrekvens (oktavnband) Hz							
	63	125	250	500	1000	2000	4000	8000
ROC								
125	-6	5	0	0	2	-8	-16	-20
160	-4	4	0	0	2	-7	-15	-20
Størrelse	Midtfrekvens (oktavnband) Hz							
	63	125	250	500	1000	2000	4000	8000
ROC + ALS								
125	0	8	8	0	-7	-8	-13	-17
160	-8	8	7	0	-6	-7	-12	-17
Tol. ±	2	2	2	2	2	2	2	2

Lyddempning ΔL (dB)

Tabell ΔL

Størrelse	Midtfrekvens (oktavnband) Hz							
	63	125	250	500	1000	2000	4000	8000
ROC								
125	20	15	10	5	3	5	5	4
160	19	14	9	4	3	5	5	4
Størrelse	Midtfrekvens (oktavnband) Hz							
	63	125	250	500	1000	2000	4000	8000
ROC + ALS								
125	21	16	9	17	23	16	11	13
160	19	14	9	4	3	5	5	4
Tol. ±	2	2	2	2	2	2	2	2

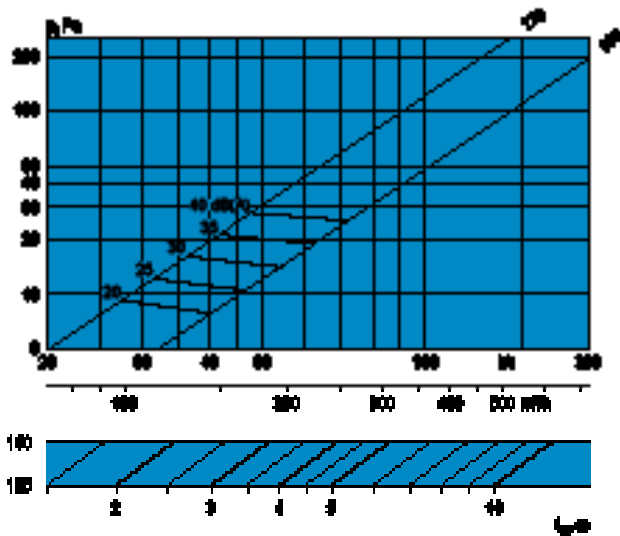
Dimensjoneringsdiagram

ROC – Tilluft

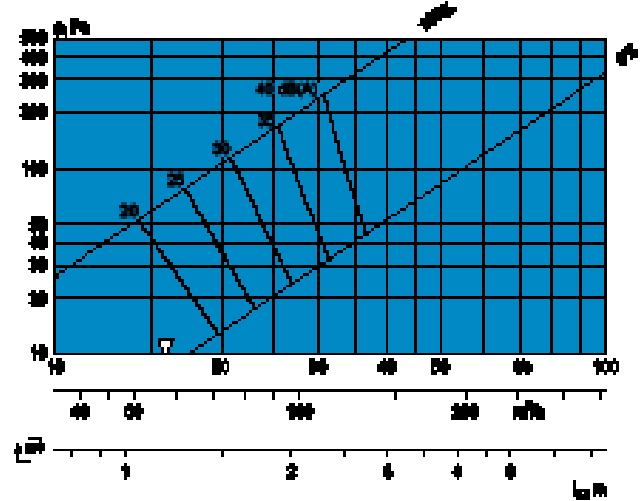
Luftmengde - Trykfall – Lydnivå - Kastelengde

- Diagrammet viser data for ROE innfelt i tak.
- Diagrammet skal ikke benyttes til innregulering.
- ∇ = Min mengde for å oppnå tilstrekkelig innreguleringstrykk.
- dB(A) gjelder for normaldempet rom (4 dB romdemping).
- dB(C) verdien ligger normalt 6-9 dB høyere enn dB(A) verdien.

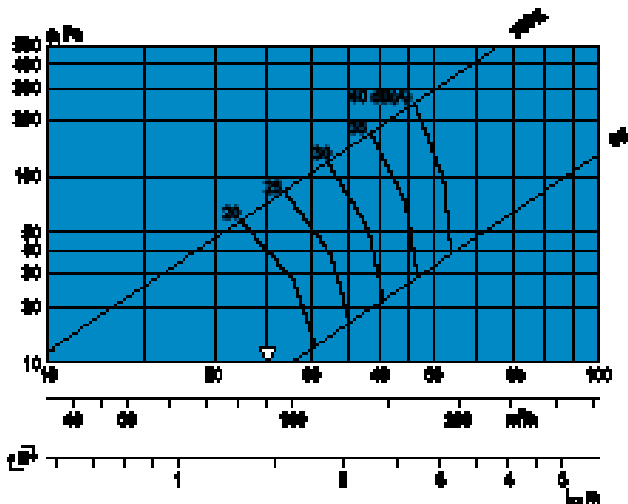
ROC 125, 160, Tilluft



ROC 125 + ALS 100-125 Tilluft



ROC 160 + ALS 125-160. Tilluft

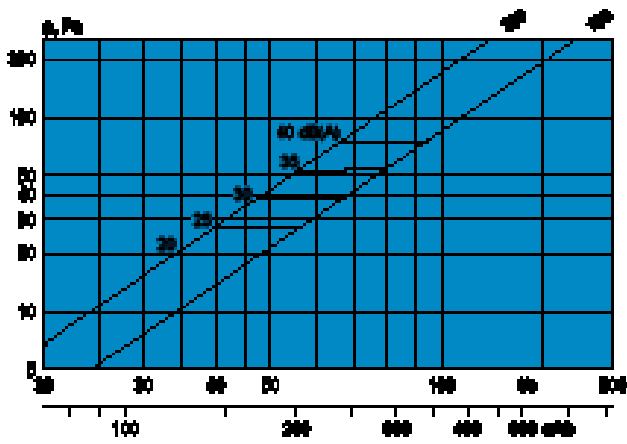


ROC – Fraluft

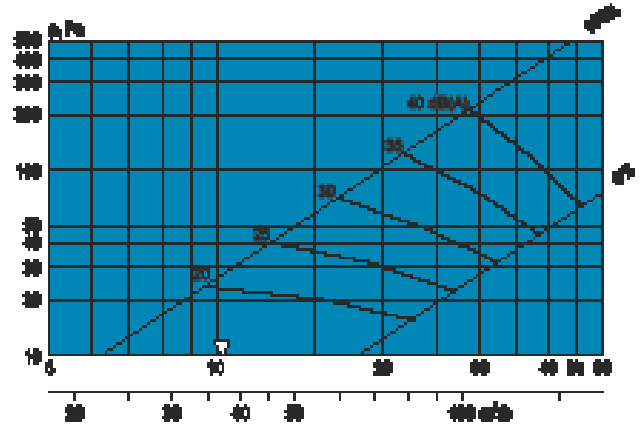
Luftmengde - Trykkfall - Lydnivå

- Diagrammet viser data for ROC innfelt i tak.
- Diagrammet skal ikke benyttes til innregulering.
- dB(A) gjelder for normaldempet rom (4 dB romdemping).
- dB(C) verdien ligger normalt 6-9 dB høyere enn dB(A) verdien.

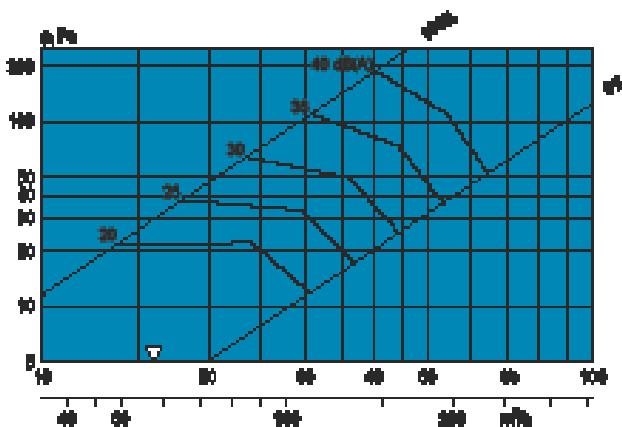
ROC 125, 160, Fraluft



ROC 125 + ALS 100-125, Fraluft



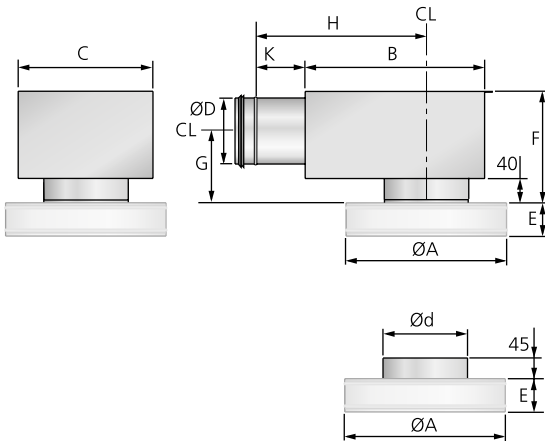
ROC 160 + ALS 125-160, Fraluft



Mål og vekt

Størrelse	A	B	C	ØD	Ød	E	F	G	H	K	Vikt, kg
125	304	282	217	99	124	60	180	100	270	80	1,6
160	380	342	252	124	159	60	204	112	315	80	2,1

CL = Midtlinje



Figur 2. ROC + ALS.

Spesifikasjon

Produkt

Sirkulær tak-/veggventil med ledeskinneporering ROC a -aaa

Versjon:

Nom. anslutningsdimensjon, mm: 125, 160

Tilbehør

Anslutningskammer ALS d -aaa -bbb

Versjon:

For ROC	125	ALS	100-125
	160		125-160

Beskrivelsetekst

TV XX

Swegons forsterkede sirkulære ventil type ROC med anslutningskammer ALS og følgende funksjoner:

- Laget av 1,5 mm stålplate
- Ledeskinneporering
- Demonterbart innreguleringsspjeld med låsbar posisjon
- Målefunksjon med lav metodefeil
- Innvendig lydabsorbent med forsterket overflatebelegg
- Pulverlakkert hvit, RAL 9003/NCS S 0500-N

Størrelse: ROCa 160 xx stk.

Tilbehør: ALSd 125-160 xx stk.