

RASTER GRL

Grille pour air extrait/transfert d'air, conçue pour les diffuseurs carrés à encastrer dans un faux plafond



QUELQUES CARACTÉRISTIQUES

- Pour faux plafonds à dalles carrées
- Finition standard blanc RAL 9003/NCS S 0500-N
- S'encastre directement dans les faux plafonds de type T15//T24
- Conçu pour s'installer dans l'adaptateur pour faux plafonds Swegon ADAPTER.

Dim. (mm)	DÉBIT D'AIR – NIVEAU SONORE	
	l/s (m ³ /h)	
	5 Pa, 20 dB(A)	10 Pa, 25 dB(A)
395x395	340 (1220)	450 (1620)
495x495	520 (1875)	720 (2600)
595x595	800 (2880)	900 (3240)
1195x595	1500 (5400)	2000 (7200)

REMARQUE: vitesse max. au niveau de la façade = 2 m/s

Caractéristiques techniques

Principe

Grille carrée pour air extrait ou transfert d'air. Conçu pour installation en faux plafond. Peut s'installer dans l'adaptateur pour faux plafonds Swegon ADAPTER.

Matériaux et traitement de surface

La grille est réalisée en aluminium. Finition en blanc standard RAL 9003/NCS S 0500-N.

Le diffuseur est également disponible en version non peinte ou dans plusieurs coloris standards: gris poussière RAL 7037, aluminium blanc RAL 9006, noir foncé RAL 9005, aluminium gris RAL 9007 et blanc pur RAL 9010.

Mise en service

Pour l'équilibrage et la mesure du débit d'air, il est recommandé de placer un registre de mesure dans le circuit de gaines de ventilation.

Maintenance

Si nécessaire, nettoyer la grille à l'eau tiède additionnée de liquide vaisselle. On peut aussi utiliser un aspirateur muni d'un embout-brosse. Pour accéder au circuit de gaines, il suffit de soulever la grille du système de faux plafond/ADAPTER.

Environnement

La déclaration relative aux matériaux de construction est disponible sur www.swegon.fr.

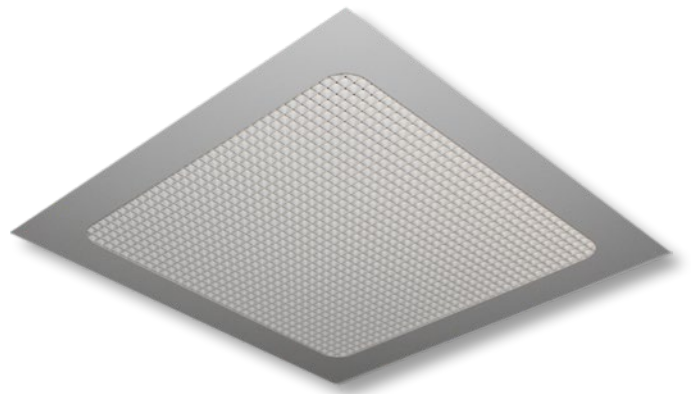
Installation



Figure 1. Installation de la grille.



Figure 2. Installation de la grille dans ADAPTER.



Abaque de dimensionnement

- Ne pas utiliser les abaques pour l'équilibrage.
- Les valeurs dB(A) s'appliquent à des locaux avec une atténuation sonore normale (atténuation de 4 dB).
- La valeur dB(C) est en principe 6 à 9 dB supérieure à la valeur dB(A).

Extraction - Grille

Débit d'air - Perte de charge - Niveau sonore

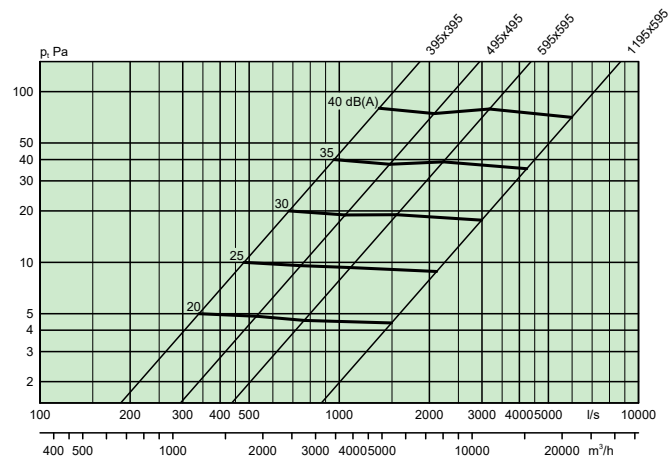


Tableau des dimensions et poids

Dim. AxB (mm)	Poids (kg)
395x395	0,38
495x495	0,60
595x595	0,85
1195x595	1,79

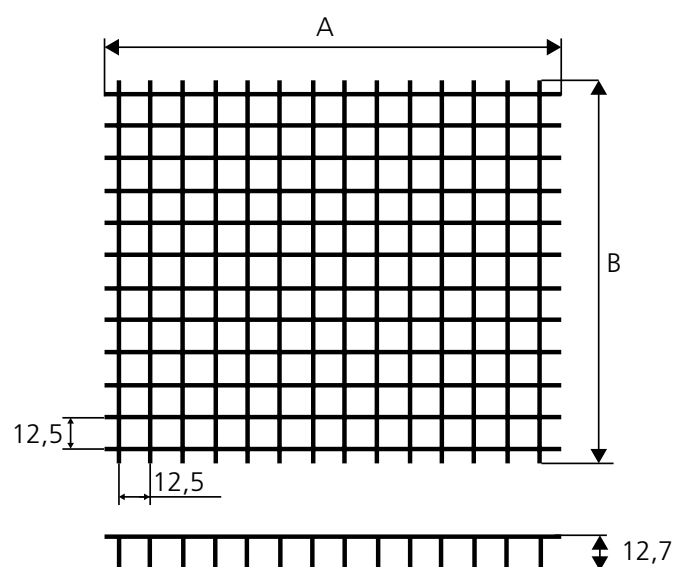


Figure 3. Dimensions de la grille.

Spécification

Produit

Grille carrée pour air extrait/transfert d'air

RASTER GRL aaa x bbb

Dimensions, (mm) 395x395, 495x495, 595x595, 1195x595

Texte de spécification

Exemple de texte descriptif conforme à la norme VVS AMA.

(uniquement en suédois).

FD/ÖD

Grille carrée Swegon RASTER GRL pour faux plafonds.

- Ailettes horizontales et verticales fixes en aluminium
- Finition: thermolaquage blanc, RAL 9003/NCS S 0500-N