

EXC

Poistoilmalaite



LYHYESTI

- Yksinkertainen asennus
- Suuri säätöalue
- Suuri omavaimennus
- Lukittava säätöasento
- Pikaliitin

ILMAVIRTA – ÄÄNENPAINEN HUONEESSA (Lp10A) *)						
EXC Koko	25 dB(A)		30 dB(A)		35 dB(A)	
	l/s	m ³ /h	l/s	m ³ /h	l/s	m ³ /h
100	23	83	29	104	35	126
125	35	126	41	148	50	180
160	58	209	70	252	85	306
200	71	256	81	292	92	331

Tiedot pätevät kun kartion rako on täysin auki.

*) Lp10A = Äänenpaine sis. A-suodatin ml. 4 dB:n huonevaimennus ja 10 m² ekvivalentti absorptioala.

Tekniset ominaisuudet

Rakenne

Laitte koostuu kolmesta osasta: kiinnityskehystä, ulkokartiosta ja sisäkartiosta. Kiinnityskehyksessä on kanavaliitännäosa ja pikaliitin laitteen kiinnitystä varten. Aerodynaamisesti muotoillussa ulkokartiossa on tiivistelista, joka tiivistää sen kiinnityskehykseen. Sisäkartio, joka sijaitsee kierteitettyssä karassa ulkokartion sisällä, on säädettävissä ja lukittavissa.

Materiaali ja pintakäsittely

Laitte on valmistettu teräslevystä ja kiinnityskehys sinkitystä teräslevystä. Laitte on kokonaisuudessaan polttomaalattu valkoiseksi.

- Vakioväri:
 - Valkoinen puolikiiltävä, kiiltoaste 40, RAL 9003/NCS S 0500-N

Lisävarusteet

Kiinnityskehys EXCT 2

Kiinnityskehys, jossa on kumitiivisteinen kanavaliitännäosa.

Kiinnityskehys EXCT 3

Kanavakokoinen kiinnityskehys joka on tarkoitettu liitettäväksi suoraan kanavaosaan, esimerkiksi käyrään.

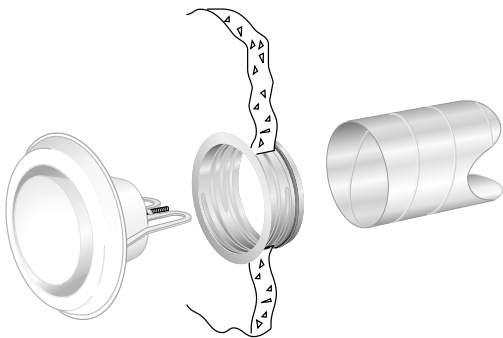
Asennus

Aukko tehdään kanavamittojen mukaan. Kiinnityskehys asennetaan kanavaan. Laitte kierretään kiinnityskehyksessä olevaan pikaliittimeen. Kuva 1.

Säätö

Painehäviön lisäämiseksi sisäkartiota kierretään myötäpäivään ja painehäviön vähentämiseksi vastapäivään. Kartio lukitaan asentoonsa lukitusmutterilla laitteen takaa. K-kerroin on ilmoitettu laitteen tuotemerkinnöissä. K-kertoimet sisältyvät myös säätöohjeisiin, jotka ovat saatavana kotisivuiltamme internetistä.

Laitte säädetään paine- tai virtausmittauksen avulla. Paine- ja virtausmittaukseen käytetään niin sanottua "mittakoukku" ja virtausmittaukseen markkinoilla olevia ilmapirtamittareita.



Kuva 1. Asennus.

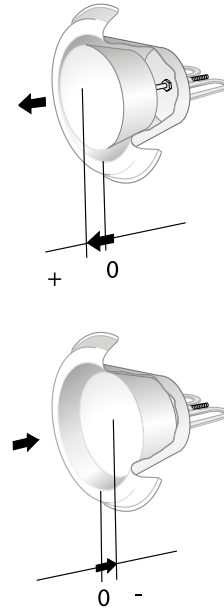


Huolto

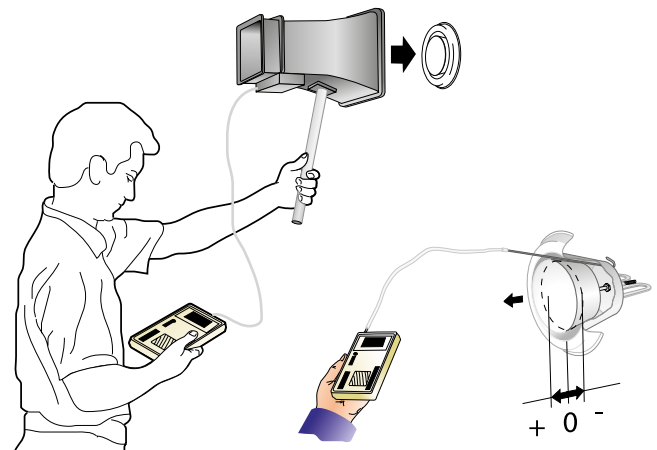
Laitte pestään tarvittaessa haalealla vedellä, johon on lisätty astianpesuainetta tai imuroidaan harjasuulaketta käyttäen.

Ympäristö

Materiaaliselostus löytyy kotisivuiltamme internetistä.



Kuva 2. Säätö



Kuva 3. Säätö.

Tekniset tiedot

- Äänitiedot dB(A) on ilmoitettu huoneelle, jonka ekvivalentti absorptioala on 10 m².
- Käyrästöt ilmoitettu yhdistelmälle EXC + EXCT 2.
- Äänenvaimennus ΔL ilmoitettu koolle 100-160 kartion asennolla ±0 ja koolla 200 kartion asennolla +10 mm.

Äänitiedot - EXC kartion asennossa 0 mm

Äänentehotaso L_w (dB)

Taulukko K_{OK}

Koko	Keskitaajuus (oktaavikaista) Hz							
	63	125	250	500	1000	2000	4000	8000
EXC	63	125	250	500	1000	2000	4000	8000
100	-1	-4	-6	-5	-1	-1	-9	-12
125	1	-2	-1	-2	-3	0	-10	-11
160	-1	0	-2	-1	0	-5	-7	-11
200	-1	-1	-6	-6	-2	-6	-10	-15
Ero ±	2	3	2	2	2	2	2	3

Äänenvaimennus ΔL (dB)

Taulukko ΔL

Koko	Keskitaajuus (oktaavikaista) Hz							
	63	125	250	500	1000	2000	4000	8000
EXC	63	125	250	500	1000	2000	4000	8000
100	23	18	14	12	12	14	5	6
125	21	17	12	11	12	11	7	6
160	19	14	12	11	11	14	5	7
200	15	13	11	11	13	12	7	7
Ero ±	6	3	2	2	2	2	2	3

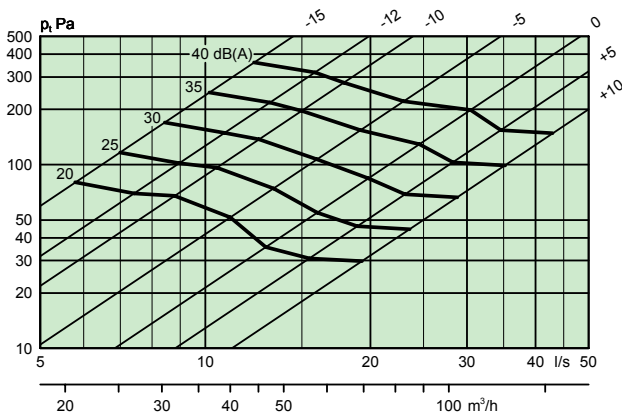
Mitoituskäyrästöt - EXC - Poistoilma

Ilmavirta - Painehäviö - Äänitaso

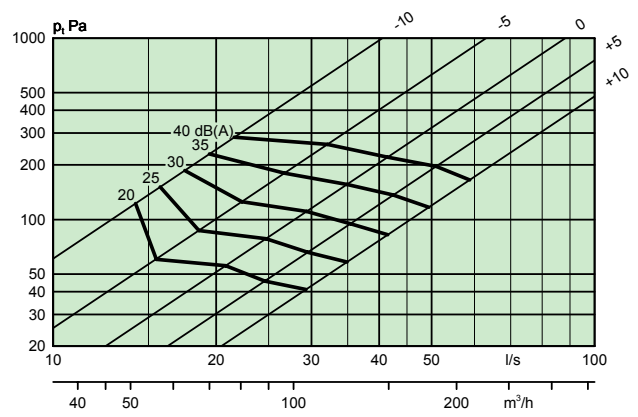
- Käyrästöjä ei saa käyttää säätöön.
- Käyrästöt esittävät sisäkartion eri asennot suhteessa ulkokartioon millimetreinä.

- dB(A) on ilmoitettu normaalivaimennetulle huoneelle (4 dB:n huonevaimennus).
- dB(C)-arvo on normaalisti 6 - 9 dB suurempi kuin dB(A)-arvo.

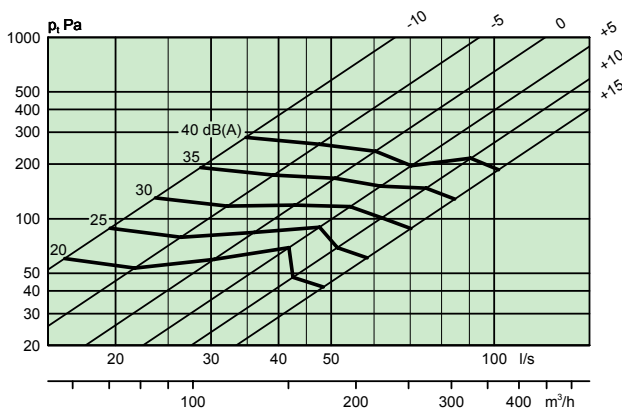
EXC 100



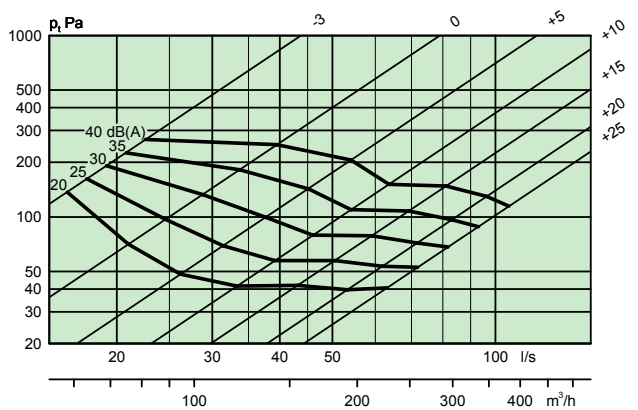
EXC 125



EXC 160



EXC 200



Mitat ja painot

EXC

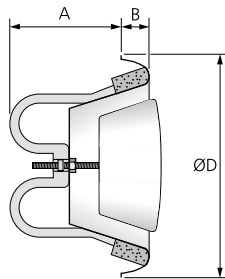
Koko	A	B	ØD	Paino, g
100	70	16	142	265
125	85	16	173	350
160	85	16	205	475
200	108	16	252	700

Fästram EXCT 2

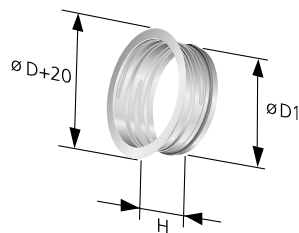
Koko	ØD1	H	Paino, g
100	99	50	100
125	124	50	125
160	159	50	190
200	199	50	240

Fästram EXCT 3

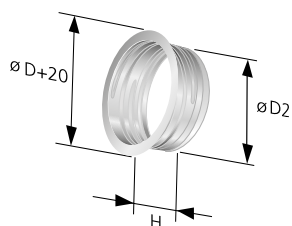
Koko	ØD2	H	Paino, g
100	101	55	100
125	126	55	125
160	161	55	190
200	201	55	240



Kuva 4. Poistoilmalaite EXC.



Kuva 5. Kiinnityskehys EXCT 2.



Kuva 6. Kiinnityskehys EXCT 3. Kanavakokoinen kiinnityskehys, joka on tarkoitettu liitettäväksi suoraan kanavaosaan, esimerkiksi käyrään.

Erittely

Tuote

Poistoilmalaite EXC -aaa -b

Koko:
100, 125, 160, 200

Vaihtoehto:

2. Kumitiivisteellä varustettu kiinnityskehys EXCT 2

3. Kiinnityskehys liitettäväksi suoraan liitäntäosaan EXCT 3

Laitekuvaus

Swegonin säätöventtiili EXC seuraavin ominaisuuksin:

- Lukittava säätöasento
- Puhdistettava
- Polttomaalattu valkoiseksi
- Toimitetaan kiinnityskehysellä varustettuna

Koko:	EXC	100-2	xx kpl
		125-2	xx kpl
		160-2	xx kpl
		200-2	xx kpl