

DHC_e

Montering – Injustering – Skötsel

20151117

Tillbehör

Reglerenhet:

REG. Kombinerad enhet med spjäll och ljuddämpare.

Kanalinklädnad:

DHCT 1. För inbyggnad av reglerenhet och anslutande spirokanal.

Sockel:

DHCT 2. För montage av don på golv.

Dekortopp:

DHCT 3. Lös toppskiva i olika material och dimensioner. Kan användas då ej kanalinklädnad skall användas. Kontakta närmaste säljkontor för hjälp med produktens utförande.

Montering

Donet skruvas fast mot vägg med hjälp av fästvinklar. Golvsockel skruvas fast mot donets undersida. Den teleskopiska kanalinklädnaden skruvas fast mot vägg med hjälp av väggskenor. Skruvfästningen döljs av sidolister. Reglerenheten har gummiringsförsedd anslutningsnippel som skjuts in i donets inloppsmuff. Se figur 1.

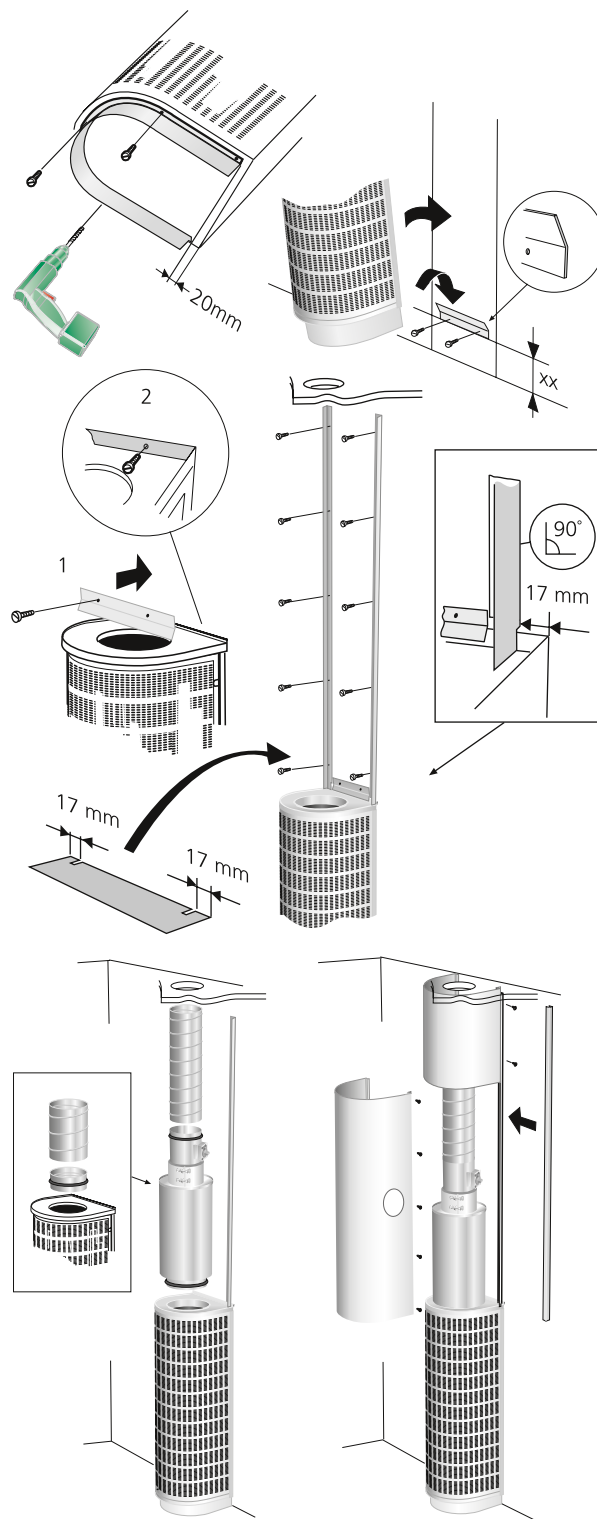
Injustering

Måttuttag finns placerat på donets ena sida bakom aluminiumlisten. Vid sidan av måttuttaget finns k-faktor angiven på produktens märkning. K-faktorer finns också i gällande injusteringsanvisning på www.swegon.com. För att justera luftflödet rekommenderas att använda reglerenhet REG. Se figur 2.

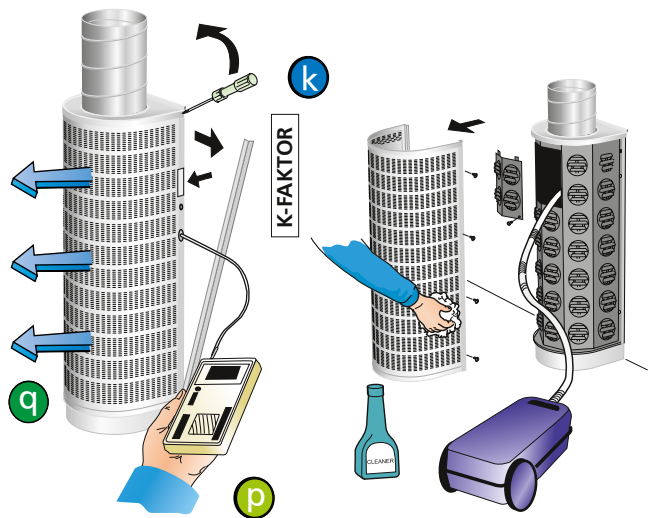
För att reglera hur luften tillförs rummet kan donets Varizon®-dysor vridas för att styra luften i önskad riktning. Genom att plocka ut dysan och vända den 180° erhålles en rak inblåsning. Se figur 4.

Skötsel

Luftdonet rengöres vid behov med ljummet vatten och diskmedel alternativt dammsugare och borstmunstycke. Kanalsystemet nås genom att frontplåten samt fördelningsplåten inspektionslucka demonteras. Se figur 2.



Figur 1. Montering.



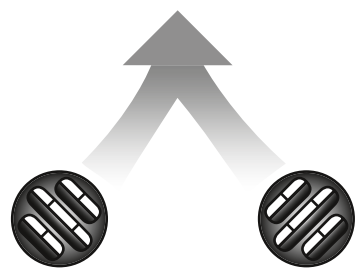
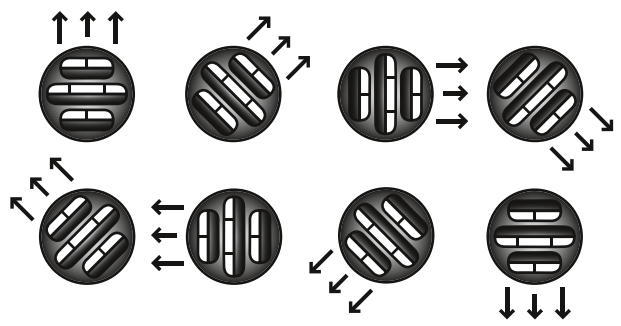
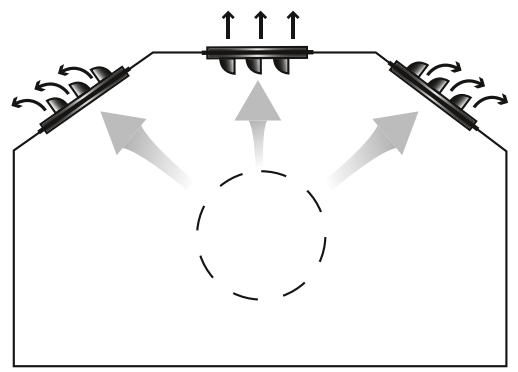
$$q = k \cdot \sqrt{p}$$

$$p = \left(\frac{q}{k}\right)^2$$

q = uppmätt flöde l/s
p = aktuellt mättryck (Pa)
k = injusteringsfaktor

Figur 2. Injustering. Skötsel.

Dysinställning – Varizon®



Figur 3. Dysinställning, schematisk.

Mått och vikt

DHC

Storlek	Mått (mm)					Vikt (kg)
	A	B	C	ØD	G	
125	245	623	250	125	123	7
160	280	623	285	160	140	10
200	320	923	325	200	160	15
250	370	923	375	250	185	18
315	435	1523	435	315	218	23
400	520	2003	525	400	260	29
500	620	2003	620	500	310	36
630	750	2003	750	630	375	45
800	920	2003	920	800	460	56

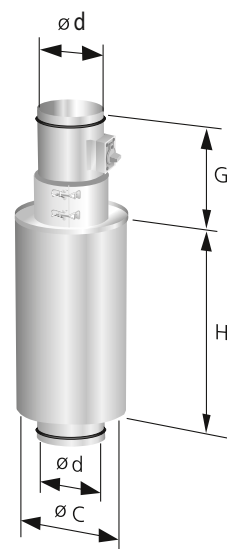
REG

Storlek	Mått (mm)			
	ØC	Ød	G	H
125	225	124	230	500
160	260	159	230	500
200	300	199	230	500
250	350	249	250	500
315	415	314	260	800
400	500	399	300	800
500	600	499	300	900
630	730	629	300	900

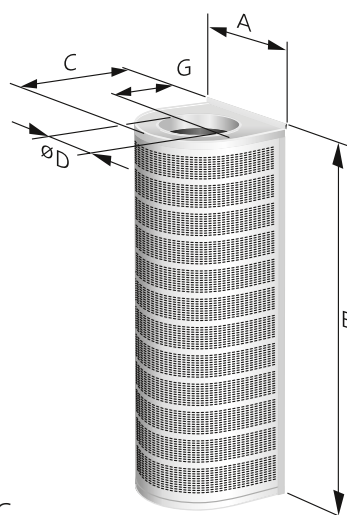
K-faktor

Storlek	Tilluft
125	12,0
160	20,0
200	33,0
250	50,0
315	84,0
400	134,0
500	202,0
630	285,0
800	520,0

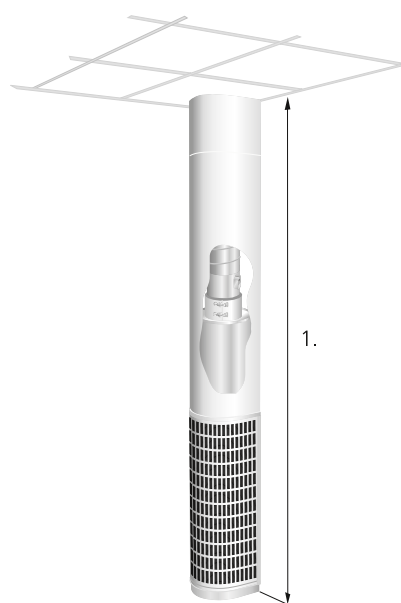
Antal mätslangar: 1



Figur 4. Reglerenhet REG.



Figur 5. DHC.



Figur 6. DHC med kanalinklädnad och sockel.

1. Storlek 125-315: 2400-2750.

Storlek 400-800: 2850-3200.

vid andra önskemål på längd, ange alltid den totala rumshöjden.