

DBC_a

Installation - Équilibrage – Maintenance

20121126

Accessoires

Dispositif de réglage:

REG. Intègre un registre et un atténuateur acoustique.

Carter:

DBCT 1. Pour intégration du dispositif de réglage et du conduit spiralé.

Socle:

DBCT 2. Permet d'installer le diffuseur basse vitesse sur le sol.

Dessus décoratif:

DBCT 3. Plaque amovible de différents matériaux et dimensions. Peut s'utiliser en absence d'habillage de gaine. Pour de plus amples informations, contacter le bureau Swegon le plus proche.

Installation

Fixer le diffuseur d'air sur le mur à l'aide des vis et des consoles fournies. Visser le socle à la partie inférieure de l'appareil. Remarque: lorsque le conduit est raccordé par un coude ou un raccord en T à proximité du diffuseur, le bruit produit par le débit d'air augmente. Voir Figure 1.

Fixer l'habillage télescopique sur le mur à l'aide des vis et des rails de montage mural fournis avec le diffuseur. Dissimuler les vis avec les bandes de recouvrement amovibles. Le dispositif de réglage REG, équipé d'un raccord mâle avec bague en caoutchouc, s'engage dans le manchon d'entrée d'air du diffuseur. Voir Figure 2.

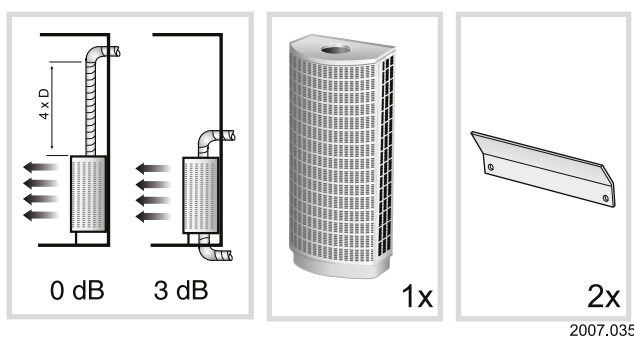


Figure 1. Installation e aperçu des pièces intégrées.

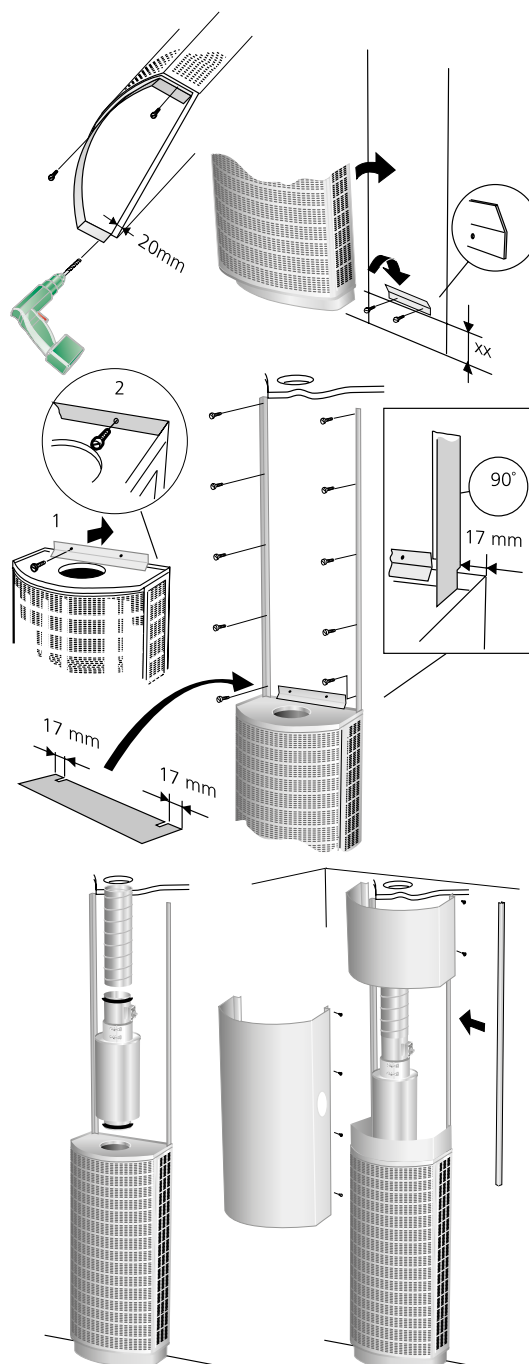


Figure 2. Installation

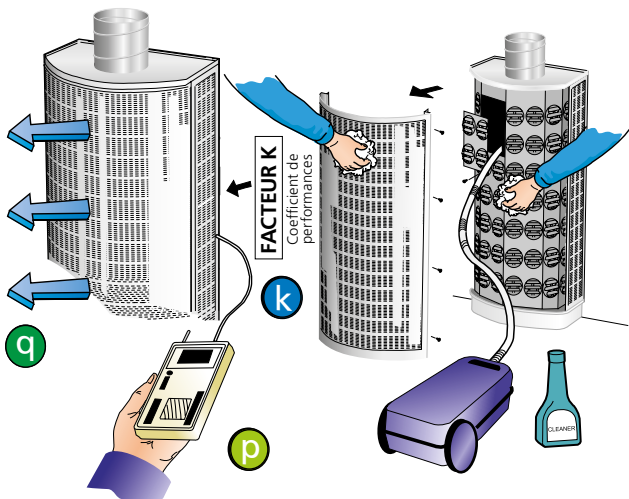
Équilibrage

La prise de mesure se situe sur le côté droit du diffuseur basse vitesse, derrière la bande en aluminium. Le facteur K (COP) figure sur la plaque d'identification du diffuseur, sur le côté de la prise de mesure. Les facteurs K (COP) figurent également dans les instructions d'équilibrage téléchargeables sur www.swegon.com. Nous recommandons l'utilisation du dispositif REG pour le réglage du débit. Voir Figure 3.

Pour réguler l'arrivée d'air dans la pièce, orienter les disques Varizon® dans la direction souhaitée. Pour une diffusion en ligne droite, retirer le disque du diffuseur, le tourner à 180° et le remettre en place. Voir Figure 4.

Maintenance

Si nécessaire, nettoyer le diffuseur à l'eau tiède additionnée de détergent pour vaisselle, ou à l'aspirateur avec l'accessoire brosse. Pour accéder aux conduits, retirer le panneau avant et la porte d'inspection du panneau de distribution. Voir Figure 3.



$$q = k \cdot \sqrt{p}$$

$$p = \left(\frac{q}{k}\right)^2$$

q = débit d'air diffusé l/s
p = la pression pendant le réglage (Pa)
k = coefficient k

Figure 3. Équilibrage et maintenance.

Réglage des disques – Varizon®

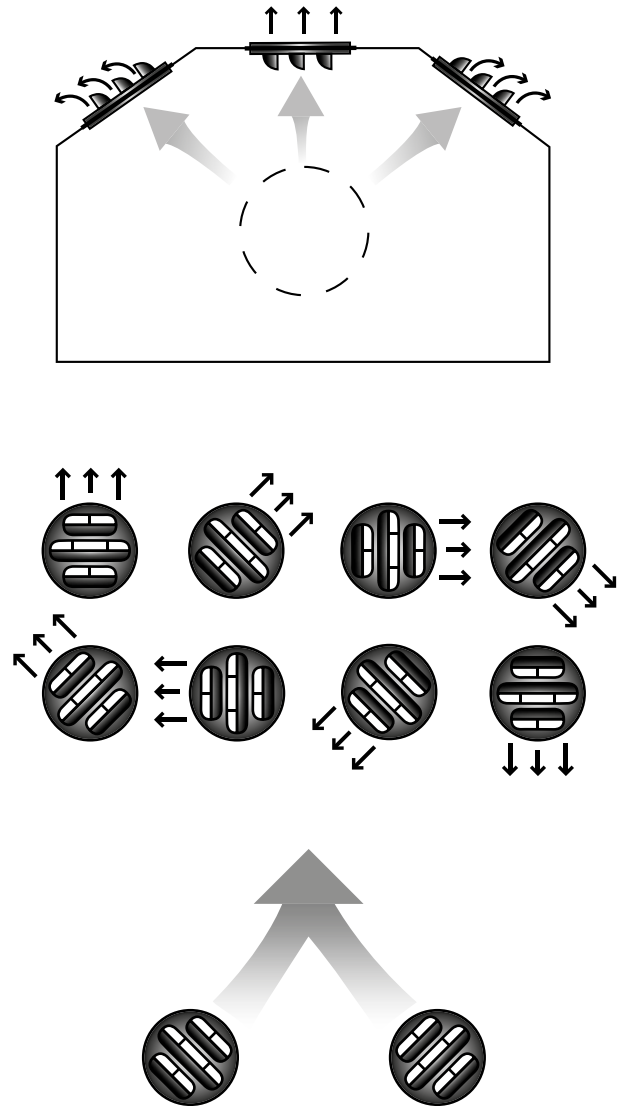


Figure 4. Réglage des disques: présentation schématique.

Dimensions et poids

DBC

Taille	Dimensions (mm)					
	A	B	C	ØD	E	F
200	900	923	340	200	-	-
250	900	923	390	250	-	-
315	900	1523	455	315	-	-
400	900	2003	540	400	-	-
200-600	900	2003	340	-	600	200
300-600	900	2003	455	-	600	300

Taille	Dimensions (mm)			Poids (kg)
	G	H	I	
200	160	-	188	26,0
250	185	-	238	28,0
315	218	-	303	45,0
400	260	-	388	75,0
200-600	113	55	188	65,0
300-600	163	55	303	70,0

REG

Taille	Dimensions (mm)			
	ØC	Ød	G	H
200	300	199	230	500
250	350	249	250	500
315	415	314	260	800
400	500	399	300	800

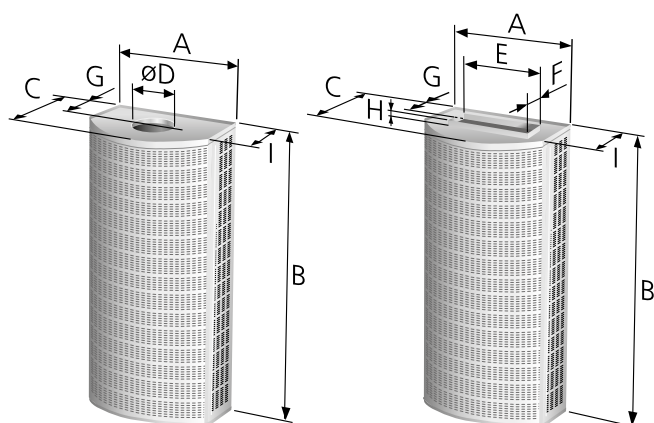


Figure 5. DBC.

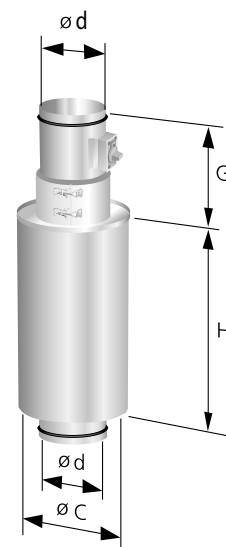


Figure 6. Unité de régulation REG.

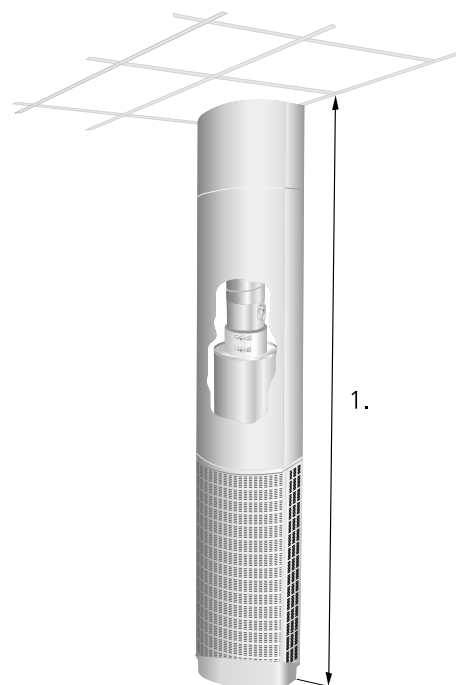


Figure 7. DBC avec habillage de conduit et socle.

1. Tailles 200-315: 2400-2750.

Tailles 400, 200-600 et 300-600: 2850-3200.

Pour d'autres longueurs, toujours indiquer la hauteur hors tout du local.

Facteur K (COP)

Taille	Air introduit
200	34,0
250	54,0
315	89,5
400	142,5
200-600	122,0
300-600	185,0

Nombre de tubes de mesure: 1