

# Ceiling Collection



I vostri partner flessibili ed efficienti



**Swegon**

# Alte prestazioni con Ceiling Collection

Nell'ampia gamma di prodotti per la diffusione dell'aria di Swegon, Ceiling Collection include diffusori aria selezionati, progettati per soffitti modulari. I diffusori aria Ceiling Collection hanno elevate prestazioni in termini di portata d'aria, induzione e bassa rumorosità, inoltre sono particolarmente adatti per condizioni isotermeche di scarico dell'aria. Molti diffusori hanno uno schema di diffusione flessibile che può essere facilmente modificato senza influenzare la portata dell'aria, la perdita di carico o la rumorosità.



Plenum (ALS)



## EAGLE Ceiling

Diffusori aria a dischi ad alta capacità.

I nuovi dischi Swegon gestiscono una capacità superiore senza intaccare le prestazioni del diffusore aria. L'illimitata flessibilità della tecnologia a dischi in abbinamento allo specifico design del disco EAGLE permette una potenza frigorifera notevole e portate d'aria variabili senza incorrere nel rischio di correnti.

< 35 dB(A) 30 NR (smorzamento ambiente di 4 dB)

	$q_{min}$ (m <sup>3</sup> /h)	$q_{max}$ (m <sup>3</sup> /h)	Potenza refrigerante $\Delta -8K$ (W)	$l_{0,2}$ (m)
125-600 + ALS 100-125	62	133	358	1,7
160-600 + ALS 125-160	101	212	570	2,6
200-600 + ALS 160-200	156	310	834	3,3
250-600 + ALS 200-250	226	432	1162	3,6
315-600 + ALS 250-315	298	576	1549	4,7
400-600 + ALS 315-400	424	792	2130	4,3

## COLIBRI Ceiling

Dischi piccoli per uno schema di design.

I terminali COLIBRI sono diffusori d'aria a dischi più piccoli disposti secondo uno schema quadrato (CR) o circolare (CC). I COLIBRI, come tutti i diffusori a dischi Swegon, possono modificare lo schema di diffusione in base alle esigenze, senza variazioni della portata dell'aria, della perdita di carico o del livello di rumorosità.



< 35 dB(A) 30 NR (smorzamento ambiente di 4 dB)

	$q_{min}$ (m <sup>3</sup> /h)	$q_{max}$ (m <sup>3</sup> /h)	Potenza refrigerante $\Delta -8K$ (W)	$l_{0,2}$ (m)
125-600 + ALS 100-125	60	133	358	1,6
160-600 + ALS 125-160	80	176	473	2,2
200-600 + ALS 160-200	142	292	785	2,8
250-600 + ALS 200-250	231	468	1258	3
315-600 + ALS 250-315	257	504	1355	3,2
400-600 + ALS 315-400	301	558	1500	3,5

$q_{min}$  - Portata d'aria minima richiesta per ottenere una pressione di taratura sufficiente.  
 $q_{max}$  - Portata d'aria massima per 35 dB(A) e massima apertura serranda nella plenum.  
 $l_{0,2}$  - Il getto di  $l_{0,2}$  viene misurato in condizioni di scarico isotermeche.

## HAWK Ceiling

Potenza elevata con design a filo.

I diffusori d'aria HAWK C sono una combinazione unica di design moderno e potenza eccellente. Sebbene non sporgano dal soffitto (sono montati a filo), riescono comunque a gestire silenziosamente portate d'aria elevate.



< 35 dB(A) 30 NR (smorzamento ambiente di 4 dB)

	$q_{min}$ (m <sup>3</sup> /h)	$q_{max}$ (m <sup>3</sup> /h)	Potenza refrigerante $\Delta -8K$ (W)	$l_{0,2}$ (m)
125-600 + ALS 100-125	68	144	387	3,4
160-600 + ALS 125-160	99	216	581	3,7
200-600 + ALS 160-200	167	342	920	4,9
250-600 + ALS 200-250	260	446	1199	5,6
315-600 + ALS 250-315	315	648	1742	7,6
400-600 + ALS 315-400	407	907	2439	10,7

## LOCKZONE Ceiling

Terminale a vortice con "design a filo".

La forma delle perforazioni consente lo scarico dell'aria di mandata con un vortice deciso in senso orario da cui ne deriva un'ottima induzione nell'aria della stanza. LOCKZONE C è quindi un diffusore perfetto per diffondere aria a una temperatura inferiore a quella dell'ambiente e a portate variabili.



< 35 dB(A) 30 NR (smorzamento ambiente di 4 dB)

	$q_{min}$ (m <sup>3</sup> /h)	$q_{max}$ (m <sup>3</sup> /h)	Potenza refrigerante $\Delta -8K$ (W)	$l_{0,2}$ (m)
125-600 + ALS 100-125	66	115	310	1,7
160-600 + ALS 125-160	99	173	465	2,3
200-600 + ALS 160-200	158	266	715	2,9
250-600 + ALS 200-250	247	432	1162	4,2
315-600 + ALS 250-315	317	536	1441	5,2
400-600 + ALS 315-400	448	810	2178	6,1

## PELICAN Ceiling

Diffusori perforati con tecnologie moderne.

I nuovi ed eleganti diffusori d'aria PELICAN C offrono potenza elevata e massima flessibilità. Aria di scarico da 4 vie a 1 via senza degrado di prestazioni, grazie al nuovo deflettore. PELICAN C è anche disponibile nella versione ad alta portata di ripresa.



< 35 dB(A) 30 NR (smorzamento ambiente di 4 dB)

	$q_{min}$ (m <sup>3</sup> /h)	$q_{max}$ (m <sup>3</sup> /h)	Potenza refrigerante $\Delta -8K$ (W)	$l_{0,2}$ (m)
125-400 + ALS 100-125	57	169	454	2,4
160-400 + ALS 125-160	92	259	696	3,4
200-600 + ALS 160-200	145	414	1113	4,2
250-600 + ALS 200-250	232	558	1500	5,0
315-600 + ALS 250-315	352	684	1839	6,1
400-600 + ALS 315-400	545	1008	2711	7,2

## SWIFT Ceiling

Terminale a vortice con design a filo.

Il diffusore aria SWIFT C è dotato di schema di perforazione a vortice che consente lo scarico di aria con temperatura inferiore a quella della stanza e portate variabili. Lo scarico dell'aria a vortice implica anche un rapido decremento della velocità dell'aria, con conseguente accorciamento del getto.



< 35 dB(A) 30 NR (smorzamento ambiente di 4 dB)

	$q_{min}$ (m <sup>3</sup> /h)	$q_{max}$ (m <sup>3</sup> /h)	Potenza refrigerante $\Delta -8K$ (W)	$l_{0,2}$ (m)
200-500 + ALS 160-200	145	262	705	4,3
250-500 + ALS 200-250	178	310	834	5,1
200-600 + ALS 160-200	166	295	793	4,0
250-600 + ALS 200-250	224	396	1065	4,6
315-600 + ALS 250-315	259	450	1210	4,9

$q_{min}$  - Portata d'aria minima richiesta per ottenere una pressione di taratura sufficiente.  
 $q_{max}$  - Portata d'aria massima per 35 dB(A) e massima apertura serranda nella plenum.  
 $l_{0,2}$  - Il getto di  $l_{0,2}$  viene misurato in condizioni di scarico isotermeche.

# Che tipo di partner cercate?



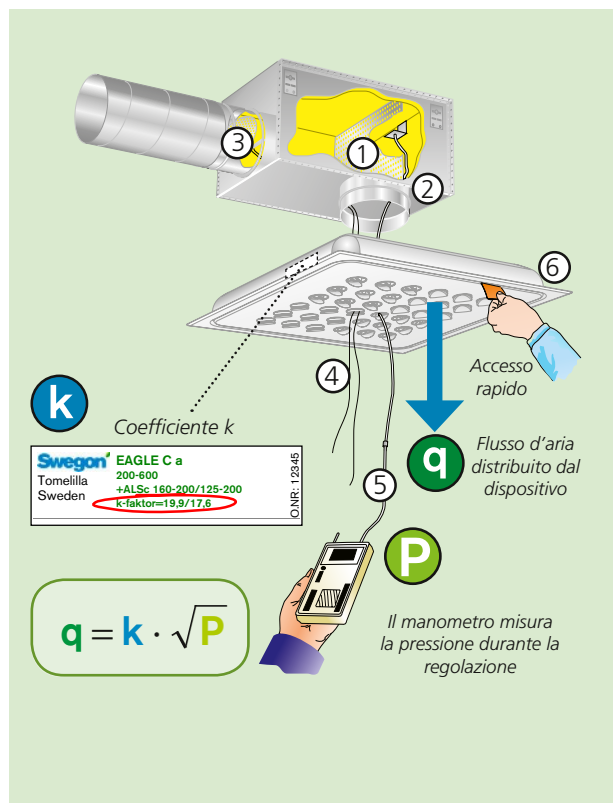
		LOCKZONE C	EAGLE C	COLIBRI C	HAWK C	PELICAN C	SWIFT C
Ufficio 1 persona Portata 0,05 m³/s (200 m³/h) 1 diffusore aria/stanza Altezza soffitto, 2,7 m	Δ T-5K	•	•	•	•	•	•
	Δ T-10K	o	•	•	o	o	o
Sala riunioni 8 persone Portata d'aria 0,24 m³/s (865 m³/h) 4 diffusori aria/stanza Altezza soffitto, 2,7 m	Δ T-5K	•	•	•	o	•	o
	Δ T-10K	o	•	•	–	o	–
<b>Functions</b>							
	Aria di ripresa nello stesso design	x	x	x	x	x	x
	Schema di design	x			x		x
	Schema di diffusione regolabile		x	x		x	
	Funzione di turbolenza	x	x	x			x
	Predisposizione per scarico dell'aria verticale		x	x			
	Progettato per l'installazione su soffitti modulari	x	x	x	x	x	x

• = Ottimale    o = In grado di funzionare    – = Sconsigliato    x = Funzioni

## Una facile taratura per la massima efficienza

Bilanciamento rapido e preciso.

1. Piastra perforata per una distribuzione dell'aria uniforme.
2. Plenum rivestita internamente con materiale fonoassorbente.
3. Serranda.
4. Cavi per la regolazione serranda.
5. Tubetto collegato al nipplo per la lettura della pressione nella plenum.
6. Funzione di accesso rapido per un facile montaggio e smontaggio della piastra del diffusore.



Basso consumo energetico,  
pronta consegna e valori di misurazione accurati.

Tutte le informazioni Ceiling Collection e sugli altri diffusori aria nel sito [www.swegon.com](http://www.swegon.com)