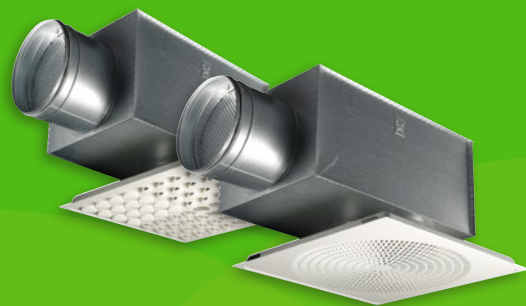


# Ceiling Collection



Unos colaboradores flexibles y eficientes



**Swegon**

# Alto rendimiento con la colección de techo

Entre la amplísima gama de difusores de aire que ofrece Swegon, la colección de techo incluye difusores especialmente diseñados para techos modulares. Los difusores de la colección de techo destacan por su alto rendimiento en caudal de aire e inducción, así como por su bajo nivel sonoro. Además son adecuados para el caso de difusión isotérmica. Varios de los modelos de difusores de aire permiten ajustar la vena de aire con la máxima flexibilidad sin que el caudal de aire, la caída de presión o el nivel sonoro se vean afectados.



Plenum de conexión (ALS)



## EAGLE Ceiling

Difusores de aire con toberas de alta potencia

Las nuevas toberas de Swegon ofrecen mayor potencia sin ceder en rendimiento. Gracias a la ilimitada flexibilidad de la tecnología de toberas y al diseño específico de las mismas, el difusor EAGLE proporciona considerables valores de potencia frigorífica y caudal de aire variable sin generar corrientes de aire.

<35 dB(A) 30 NR (atenuación ambiente = 4 dB)

	$q_{\min}$ (m <sup>3</sup> /h)	$q_{\max}$ (m <sup>3</sup> /h)	Potencia frigorífica $\Delta -8K$ (W)	$l_{0,2}$ (m)
125-600 + ALS 100-125	62	133	358	1,7
160-600 + ALS 125-160	101	212	570	2,6
200-600 + ALS 160-200	156	310	834	3,3
250-600 + ALS 200-250	226	432	1162	3,6
315-600 + ALS 250-315	298	576	1549	4,7
400-600 + ALS 315-400	424	792	2130	4,3

## COLIBRI Ceiling

Toberas pequeñas, diseño estético

Los terminales COLIBRI son difusores de aire dotados de toberas más pequeñas dispuestas en círculo (CC) o en rectángulo (CR). Como todos los difusores Swegon de toberas, COLIBRI permite ajustar la vena de aire sin que el caudal de aire, la caída de presión y el nivel sonoro se vean afectados.



<35 dB(A) 30 NR (atenuación ambiente = 4 dB)

	$q_{\min}$ (m <sup>3</sup> /h)	$q_{\max}$ (m <sup>3</sup> /h)	Potencia frigorífica $\Delta -8K$ (W)	$l_{0,2}$ (m)
125-600 + ALS 100-125	60	133	358	1,6
160-600 + ALS 125-160	80	176	473	2,2
200-600 + ALS 160-200	142	292	785	2,8
250-600 + ALS 200-250	231	468	1258	3
315-600 + ALS 250-315	257	504	1355	3,2
400-600 + ALS 315-400	301	558	1500	3,5

$q_{\min}$  : caudal de aire mínimo con una presión de servicio suficiente.

$q_{\max}$  : caudal de aire máximo necesario para 35 dB(A) con compuerta totalmente abierta en el plenum de conexión.

$l_{0,2}$  : la longitud de descarga  $l_{0,2}$  se mide en condiciones de descarga isotérmica.

## HAWK Ceiling

Elevada potencia con instalación a ras de techo.

Los difusores de aire Hawk C son una combinación única de diseño moderno y extraordinaria potencia. Aunque estos terminales no sobresalen del techo (se instalan a ras), generan caudales de aire considerables sin producir ruido.



<35 dB(A) 30 NR (atenuación ambiente = 4 dB)

	$q_{\min}$ (m <sup>3</sup> /h)	$q_{\max}$ (m <sup>3</sup> /h)	Potencia frigorífica $\Delta -8K$ (W)	$l_{0,2}$ (m)
125-600 + ALS 100-125	68	144	387	3,4
160-600 + ALS 125-160	99	216	581	3,7
200-600 + ALS 160-200	167	342	920	4,9
250-600 + ALS 200-250	260	446	1199	5,6
315-600 + ALS 250-315	315	648	1742	7,6
400-600 + ALS 315-400	407	907	2439	10,7

## LOCKZONE Ceiling

Difusor rotacional para instalación a ras de techo.

El diseño de las perforaciones de este difusor hace que el aire de impulsión gire en el sentido de las agujas del reloj durante la descarga, lo cual genera una excelente inducción en el aire de la estancia. Gracias a ello, LOCKZONE C es un difusor perfecto para impulsión de aire a temperaturas inferiores a la ambiente y para caudales de aire variables.



<35 dB(A) 30 NR (atenuación ambiente = 4 dB)

	$q_{\min}$ (m <sup>3</sup> /h)	$q_{\max}$ (m <sup>3</sup> /h)	Potencia frigorífica $\Delta -8K$ (W)	$l_{0,2}$ (m)
125-600 + ALS 100-125	66	115	310	1,7
160-600 + ALS 125-160	99	173	465	2,3
200-600 + ALS 160-200	158	266	715	2,9
250-600 + ALS 200-250	247	432	1162	4,2
315-600 + ALS 250-315	317	536	1441	5,2
400-600 + ALS 315-400	448	810	2178	6,1

## PELICAN Ceiling

Difusores perforados con tecnología de última generación.

Con su nuevo y elegante diseño, los difusores de aire PELICAN C ofrecen una gran potencia y la máxima flexibilidad. Gracias a su nuevo deflector de aire, pueden descargar el aire en 1, 2, 3 ó 4 direcciones sin que su rendimiento se vea afectado. PELICAN C, también disponible para retorno.



<35 dB(A) 30 NR (atenuación ambiente = 4 dB)

	$q_{\min}$ (m <sup>3</sup> /h)	$q_{\max}$ (m <sup>3</sup> /h)	Potencia frigorífica $\Delta -8K$ (W)	$l_{0,2}$ (m)
125-400 + ALS 100-125	57	169	454	2,4
160-400 + ALS 125-160	92	259	696	3,4
200-600 + ALS 160-200	145	414	1113	4,2
250-600 + ALS 200-250	232	558	1500	5,0
315-600 + ALS 250-315	352	684	1839	6,1
400-600 + ALS 315-400	545	1008	2711	7,2

## SWIFT Ceiling

Difusor rotacional con instalación a ras de techo.

El difusor de aire SWIFT C incorpora un diseño de perforaciones en espiral que permite la descarga del aire a temperaturas inferiores a la ambiente y caudales de aire variables. Además, esta descarga rotativa (turbulenta) reduce con rapidez la velocidad del aire, lo cual acorta la longitud de la vena de aire.



<35 dB(A) 30 NR (atenuación ambiente = 4 dB)

	$q_{\min}$ (m <sup>3</sup> /h)	$q_{\max}$ (m <sup>3</sup> /h)	Potencia frigorífica $\Delta -8K$ (W)	$l_{0,2}$ (m)
200-500 + ALS 160-200	145	262	705	4,3
250-500 + ALS 200-250	178	310	834	5,1
200-600 + ALS 160-200	166	295	793	4,0
250-600 + ALS 200-250	224	396	1065	4,6
315-600 + ALS 250-315	259	450	1210	4,9

$q_{\min}$  : caudal de aire mínimo con una presión de servicio suficiente.

$q_{\max}$  : caudal de aire máximo necesario para 35 dB(A) con compuerta totalmente abierta en el plenum de conexión.

$l_{0,2}$  : la longitud de descarga  $l_{0,2}$  se mide en condiciones de descarga isotérmica.

# ¿Qué tipo de colaboradores necesita?



		LOCKZONE C	EAGLE C	COLIBRI C	HAWK C	PELICAN C	SWIFT C
Despacho 1 persona Caudal de aire de 0,05 m³/s (200 m³/h) 1 difusor/estancia Altura de techo de 2,7 m	Δ T-5K	•	•	•	•	•	•
	Δ T-10K	o	•	•	o	o	o
Sala de reuniones 8 personas Caudal de aire de 0,24 m³/s (865 m³/h) 4 difusores/estancia Altura de techo de 2,7 m	Δ T-5K	•	•	•	o	•	o
	Δ T-10K	o	•	•	–	o	–
<b>Funciones</b>							
Aire de retorno en el mismo diseño		x	x	x	x	x	x
Instalación a ras de techo		x			x		x
Vena de aire ajustable			x	x		x	
Difusión del aire rotacional		x	x	x			x
Preparado para salida de aire vertical			x	x			
Diseñado para techos modulares		x	x	x	x	x	x

• = Óptimo    o = Funciona    – = No recomendado    x = Funciones

**k** Coeficiente k

**q** Caudal de aire de salida del difusor

**P** El manómetro mide la presión durante el ajuste

$q = k \cdot \sqrt{P}$

Swegon EAGLE C a  
Tomelilla 200-600  
Sweden +ALSc-160-200/125-200  
k-faktor=19,9/17,6  
D.NR. 12345

### Colaboradores eficaces gracias a la facilidad de ajuste

Ajuste óptimo con rapidez y eficacia

1. Chapa perforada para una distribución uniforme del aire.
2. Plenum revestido interiormente de material insonorizante.
3. Compuerta.
4. Cuerdas de ajuste de la compuerta.
5. Tubo conectado a la toma de presión del plenum.
6. Sistema de acceso rápido que facilita la apertura y el cierre de la chapa difusora.

Entrega rápida, valores de medición precisos y menor demanda de energía

Encontrará información completa sobre la colección de techo y nuestros otros difusores de aire en [www.swegon.com](http://www.swegon.com)