

CLA-A, CLA-B, SORDO-A, -B, -C, -P

Montage – Wartung

20180212

Montage

Allgemeines

Das Produkt muss vor und nach der Installation überprüft werden. Ein beschädigtes oder falsches Produkt darf nicht montiert werden. Fehler müssen umgehend bei der nächsten Swegon-Niederlassung gemeldet werden.

Kontrolle

Die Produktkennzeichnung befindet sich am Schalldämpfer.

Abmessungen und Gewicht

Die Abmessungen gehen aus der Produktkennzeichnung hervor und sind als Anschlussgröße und Länge angegeben. Weitere Maße sowie das Gewicht gehen aus dem Produktblatt des Schalldämpfers hervor, das unter www.swegon.se zur Verfügung steht.

Aufhängung

Der Anschlussstutzen des Produkts ist nur als Anschluss zum Kanal bestimmt.

In der 25 mm langen angegossenen Blechkante, die sich im Anschlussstutzen befindet, müssen unbedingt Schrauben oder Blindnieten montiert werden. Siehe Abbildung 1.

Das Produkt wird mit zugelassenen Aufhängungsvorrichtungen mit den Anforderungen der Tragkapazität R entsprechend dem Feuerwiderstand des Gebäudeteils, beispielsweise Tragkapazität R 60 für Gebäudeteile der Brandschutzklasse EI60 befestigt.

Brandschutzklassifizierte Produkte

Vor der Montage von brandschutzklassifizierten Produkten und von Produkten mit Schutzabstand, müssen Sie das Produktblatt für das jeweilige Produkt sorgfältig durchlesen. Die Produktblätter stehen unter www.swegon.com zur Verfügung.

Einregulierung

Der Schalldämpfer wird nicht einreguliert.

Zur Überprüfung des Druckabfalls am Schalldämpfer wird auf das Produktblatt des Schalldämpfers verwiesen, oder alternativ auf die Produktauswahl-Software ProSilencer unter www.swegon.se.

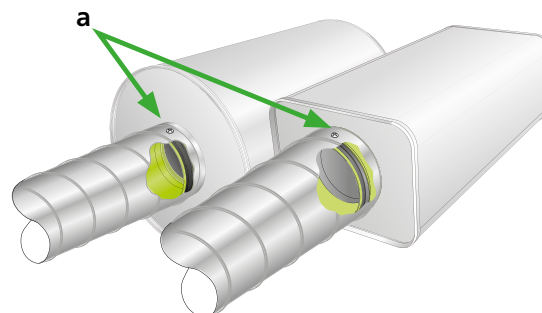


Abb. 1. Aus Brandschutzgründen wird der Anschlusskanal mit Schrauben oder Blindnieten an der hochgezogenen Blechkante befestigt, die im Anschlussstutzen festgegossen ist (a).

Wartung

Das Produkt ist unter normalen Betriebsbedingungen wartungsfrei.

Gemäß der Typenprüfung kann die Reinigung mit rotierenden Kunststoffbürsten erfolgen.

Die normale Anwendungstemperatur (kontinuierlich) beträgt -30 °C bis +50 °C.

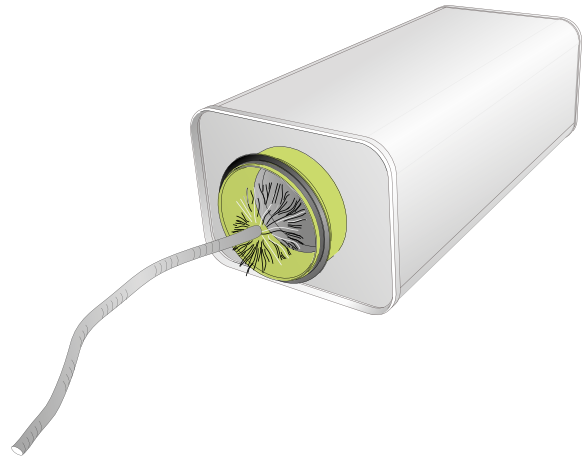


Abb. 2. Reinigung mit Kunststoffbürsten