



FARLINE

- FARLINE HWE erbjuder samma totallösning som HWD med kyla, värme och ventilation, men har Stifab Farex integrerade distributionssystem för el-, data-, larm- och telekablage.
- Med FARLINE erhålls full flexibilitet för mellanväggsplacering.
- FARLINE-systemet har stor kapacitet trots litet utrymmesbehov.

FUNKTIONER

- Ventilation
- Kylning
- Värmning
- Inbyggd rumstemperaturreglering
- Inbyggd elkanalisation
- Inbyggd uttagspanel för kontaktdon
- Bärverk för inklädnad
- Godkänd att försörja flera brandceller

ANVÄNDNING

Ny-, till- och ombyggnad av:

- Kontor
- Konferenslokaler
- Hotell



NYCKELTAL

- Kyleffekt:** 1279 W (L= 1600 mm, $\Delta t_{mk} = 10^{\circ}\text{C}$, $q_l = 45 \text{ l/s}$).
- Värmeeffekt:** 1958 W (L= 1600 mm, $\Delta t_{mk} = 30^{\circ}\text{C}$).
- Luftflöde:** 10 till 45 l/s.
- Tryckuppsättning:** 150 - 300 Pa.
- Längder:** 800, 1000, 1300 och 1600 mm.
- Höjder:** 500, 550, 650 och 700 mm.
- Kanaldimension:** Ø160, Ø200 mm.
- Styrning:** Systemintegrerad styrutrustning för rumsvis sekvensstyrning.

UTMÄRKANDE FÖR FARLINE HWE

- HWE, som är en vidareutveckling av det populära fasadsystemet FARLINE, erbjuder förutom en totallösning för kyla, värme, ventilation och styr även elkanalisation för tele, data och strömförsörjning.
- Kan levereras i avskärmat utförande med ledningskanaler av aluminium som förbinds med kabelhylla, viklucky och inklädnadens frontpanel för jordning.
- Vertikal anslutning av stickkontakter ger större möjlighet till möblering längs fasad utan att kontakter och uttag blir dolda. Överskottskablage kan samlas innanför viklucky.
- Precis som till Stifab Farex fasadsystem FARLINE HWD levereras alla ingående delar prefabricerade och tillpassade för montering av entreprenör – kort insatstid och ett minimum av samordning med övriga installatörer.

FARLINE HWE

FARLINE HWE är en fasadapparat med funktionerna kyla, värme, ventilation och elkanalisation.

Installation

Montage:

Apparaterna hängs upp på en montageskena och de prefabricerade distributionsrören samt elkanalisationen sätts på plats efter hand som apparaterna fixeras mot vägg.

Anslutning:

Vid början respektive slutet av en apparatgren monteras inkopplingsrör respektive rörstopp och kanallock.

Styrutrustning:

Förbindningskabel ansluts med snabbkontakt i apparatens kopplingskort och dras vidare till intelligande apparat. Transformator hängs mot väggskena och ansluts mot kopplingskort, antal efter behov.

Inklädnad:

Fasadinklädnad och tilluftgaller monteras på plats varefter rumsregulatorn ansluts med snabbkontakt mot apparatens kopplingskort.

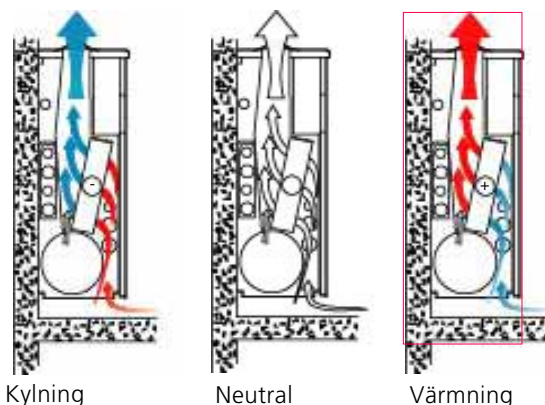
BESTÄLLNINGSSORTIMENT

Fasadapparat med kyla, värme och ventilation. Fabriksmonterade ventiler, ställdon, kopplingskort samt kabelhylla med uttagspanel och upplag för elkanalisation.

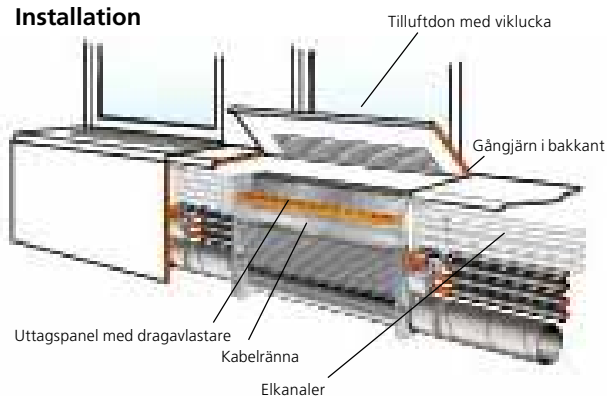
- Längd:** 800, 1000, 1300 och 1600 mm.
- Höjd:** 650 mm vid kanaldimension $\varnothing 160$ mm och 700 mm vid kanaldimension $\varnothing 200$ mm.
- Kanaldimension:** $\varnothing 160$ mm eller $\varnothing 200$ mm.
- Tryckområde:**
 1 = Upp till 150 Pa
 2 = 160 - 300 Pa

Luftflöde för respektive tryckområde, se separat broschyr HWD.

Funktion



Installation



Systemlösning med inklädnad Topline YMC och viklucky (se separat avsnitt YMC).



FARLINE HWE

TILLBEHÖR HWE

Nedan specificerade tillbehör är unika för FARLINE HWE.

Inkopplingspaket HWET AR

Innehåller ändlock, inkopplingsrör, röravslutning med avluftningsnipplar, rörkonsoler och kabelgenomföringar.

Skarvrörspaket HWET SP

För förbindning av värme, kyla, tilluft och elkanaler mellan apparaterna. Elkanaler kan erhållas i ABS-plast eller aluminium.

Väggblock HWET VF

Ljudisolerande prefabricerad vägggenomföring för fasta eller flexibla väggar.

Lös gavel HWET LG

Lös gavel i höger- respektive vänsterutförande med samma yttermått som FARLINE-gaveln.

Insatspaket HWET IP

Lös kabelhylla med uttagspanel samt två lösa gavlar för fristående placering mellan två apparater. Enheten finns i längderna 800, 1000, 1300 och 1600 mm och har samma yttermått som FARLINE HWE.

Elkanal HWET EK

1 st rör Ø40 mm i ABS-plast eller aluminium.

Inklädnad TOPLINE YMCa

Se separat broschyrblad TOPLINE YMC.

TEKNISKA DATA

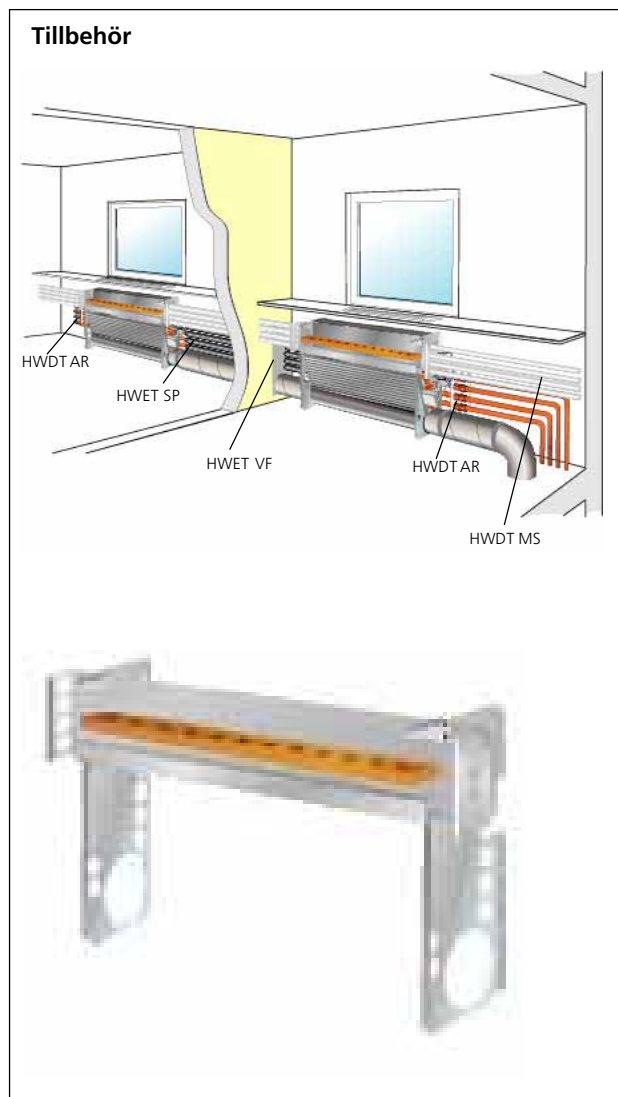
Kyleffekt vatten & tryckfallsdata.

Luftens kyleffekt & ljuddata.

Värmeeffekt vatten & tryckfallsdata.

För tekniska data hänvisas till avsnitten i broschyren HWD:

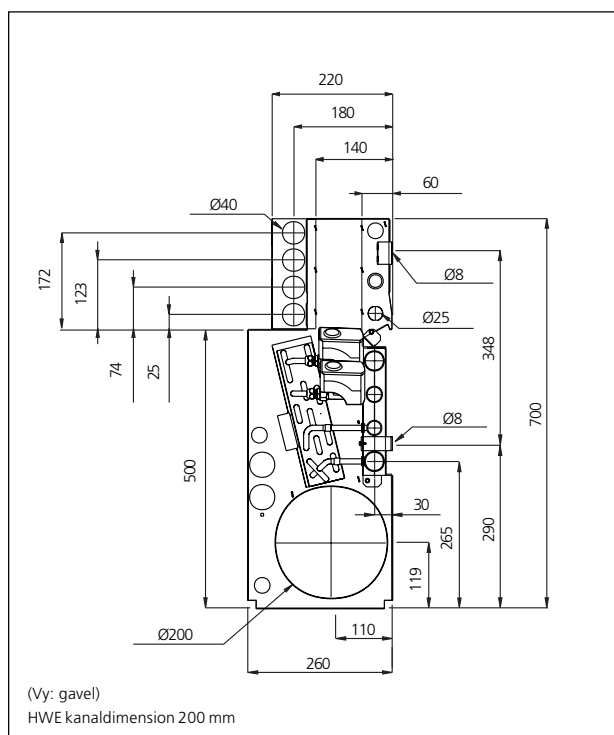
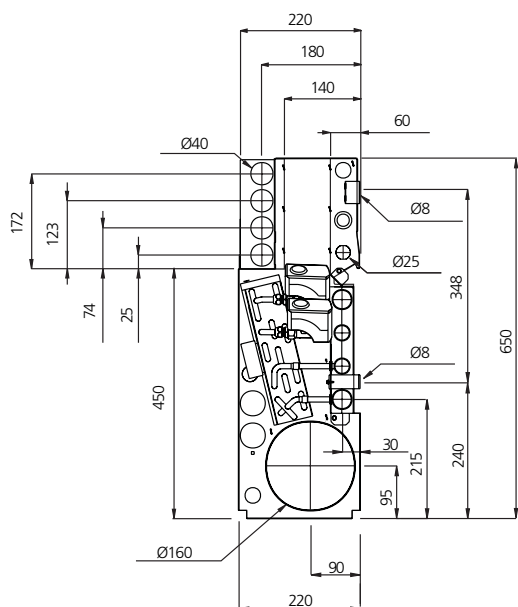
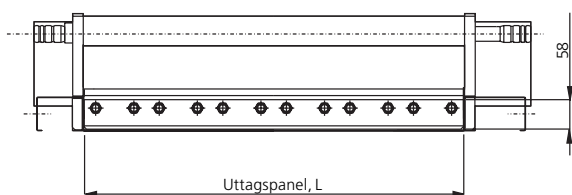
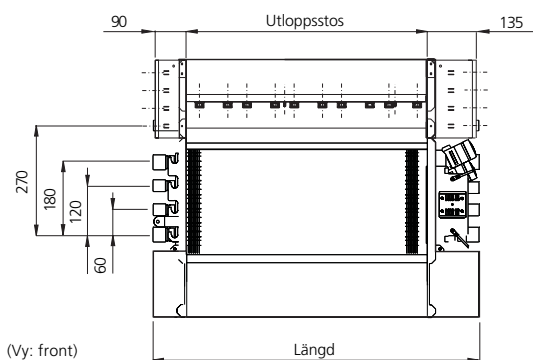
Styr se separat avsnitt i katalog vattenburna klimatsystem.



MÅTT

Längd HWE

Nominellt mått HWE:	800, 1000, 1300 och 1600 mm
Längd HWE:	Nominellt - 10 mm.
Utloppsstos invändigt:	Nominellt - 235 mm



SPECIFIKATION

Fasadapparatsystem typ FARLINE HWE för kylning, värmning, ventilation och elkanalisation. I systemet skall Stifab Farex rumstyrutrustning och erforderliga tillbehör för sammankoppling av rör och lufttillförsel ingå. Varje enhet skall levereras med förinställt föreskrivet luftflöde. I Stifab Farex leverans skall allt material för varje apparatgren från på ritning redovisad leveransgräns ingå.

Väggenomföringar skall utföras med Stifab Farex väggblock VF-1, Stifab Farex platsbyggda väggenomföring VF-2 eller på annat sätt enligt ritning. Utförs av VE eller annan entreprenör.

Stifab Farex inklädnad TOPLINE YMC enligt ritning skall utföras av VE eller annan entreprenör.

Leveransgräns

Stifab Farex leveransgräns är vid inkopplingspunkt för vatten. Vid inkopplingspunkter ansluter RE till slät rörände, fyller upp systemet, avluftar och provtrycker.

VE ansluter till kanalanslutning med dimension enligt skiss under "MÅTT".

EE tillhandahåller ett jordat 230 V uttag för varje transformator samt en monterad apparatdosa för varje termostat.

EE levererar och monterar erforderliga uttag för el, data, tele samt utför kabeldragning.

BE utför håltagning i mellanväggar samt ljudtätar enligt ritning.

Specifikation

Produkt

FARLINE HWE aaa - bbb - bbb - c - ddd - ee

Längd:
800, 1000, 1300
och 1600 mm

Höjd och kanaldimension (mm):
650 - 160, 500 - 160,
550 - 200 eller 700 - 200

Tryckområde:

1 = Dysa för tryck upp till 150 Pa
2 = Dysa för tryck 160 - 300 Pa

Drivtryck:

Ange önskat tryck 150 - 300 Pa

Luftmängd:

Ange önskad luftmängd enligt
angivelser i tabell 1-4

Skarvrörspaket HWET SP - a - bbbb - cccc

Typ:

1= Elkanalisation av ABS-plast.
2= Elkanalisation av aluminium

Kanaldimension:

160, 200 mm eller
1620 (övergång Ø200 till Ø160 mm)

Längd:

Enligt specifikation inom
intervallet $300 \leq L \leq 5000$ mm

Styrkablage beställs separat enligt specifikation i broschyr RWB. Skall dessa bipackas anges kabeltyp och längd.

Lösgavel HWET LG - a - bbb-bbb

Utförande:

V= vänster
H= höger

Kanaldimension och höjd (mm):
Ø160 - 650 eller
Ø200 - 700

Väggenomföring HWET VF - a - bbb-bbb - ddd

Utförande:

1= väggblock
2= väggenomföring plats-
byggd EI60

Kanaldimension och höjd (mm):
Ø160 - 650
eller Ø200 - 700

Tjocklek:

100, 150 mm.
(VF-2 endast t=150 mm)

Insatspaket HWET IP - aaa - bbb

Kanaldimension:

160, 200 mm.

Längd:

800, 1000, 1300, 1600 mm.

Elkanal

HWET EK - a - bbbb

Typ:

1= ABS-plast.
2= Aluminium

Längd:

Enligt specifikation inom
intervallet $300 \leq L \leq 5000$ mm

BESKRIVNINGSTEXT

Exempel på beskrivningstext enligt VVS AMA. Beskrivningstext kan även hämtas ur vårt beskrivningsprogram ProAMA som finns att hämta på vår hemsida på internet.

FA XX

Stifab Farex totalsystem FARLINE bestående av klimatiseringsenheter, elektronisk rumsstyrutrustning och erforderliga tillbehör för sammankoppling av rör, elkanalisation och ventilation, typ HWE med följande funktioner:

- Värmeupptagning (kylning)
- Uppvärmning
- Ventilation
- > - Inbyggd rumstemperaturreglering
- Elkanalisation
- Bärverk för inklädnad
- > - Ljudisolerande väggenomföring
- Rensbar
- > I Stifab Farex leverans skall allt material för varje apparatgren från på ritning redovisad leverans gräns ingå.
- > Varje enhet skall levereras med förinställt föreskrivet luftflöde.

Väggenomföringar skall utföras med:

- > - Väggblock: HWET VF - 1
- > - Platsbyggd väggenomföring Brandklass EI60: HWE VF - 2
- > - Enligt ritning redovisat förfarande Erforderligt antal lösgavlar skall ingå.
- > BE slår ut referenslinje på fasader, för upphängning av fasadapparater.
- > RE ansluter till slät rörände 22mm (värme) och 28mm (kyla), fyller upp, avluftar, provtrycker och ansvarar för att projekterade vattenflöden når varje systemgren.
- > EE tillhandahåller ett jordat uttag för varje transformator som placeras högst 1000 mm från transformator och lägre än systemets överkant.
- > EE monterar en apparatdosa för varje termostat enligt ritning.
- > EE levererar och monterar erforderliga uttag för el, data, tele samt kabeldragning.
- > EE utför ljudtätning mellan ledningskanal och FARLINE
- > BE utför håltagning i mellanväggar samt ljudtätning enligt ritning.

Tillbehör:

- > Lös gavel HWET LG - a - bbb - ccc xx st
- > Insatspaket HWET IP - aaa - aaa - bbb xx st
- > Elkanal HWET EK - a - bbbb xx st
- > Väggenomföring HWET VF - a - bbb - ccc - ddd xx st
- > Distributionsrör HWET SP - aaa - bbb xx st
- > Anslutningsdetalj HWE AR - aaa xx st
- > Rumsregulator RWBa RE (se separat broschyr)
- > Transformator RWBa TS - 2 (se separat broschyr)
- > Styrkablage Se avsnitt RWB

Mängd specificeras med antal eller med hänvisning till ritning

- Storlek: FA XX-1 HWE aaa - bbb-bbb - c - d
Tryck xx Pa, Luftmängd xx l/s xx st
- FA XX-2 HWE aaa - bbb-bbb - c - d
Tryck xx Pa, Luftmängd xx l/s xx st
o.s.v.

Mängd specificeras med antal eller med hänvisning till ritning.

- > Tillbehör för fasadsystem i rum
 - > Styrutrustning
 - > Se separat avsnitt i vattenburna klimatsystem.
- (> = valbar)