

# HWBa

®FARLINE

Totalsystemet för placering vid fasad



## FARLINE

- FARLINE HWBa erbjuder samma totallösning som HWAA med kyla, värme och ventilation, men har Stifab Farex integrerade distributionssystem för el-, data-, larm- och telekablage.
- Med FARLINE erhålls full flexibilitet för mellanväggsplacering.
- FARLINE-systemet har stor kapacitet trots litet utrymmesbehov.

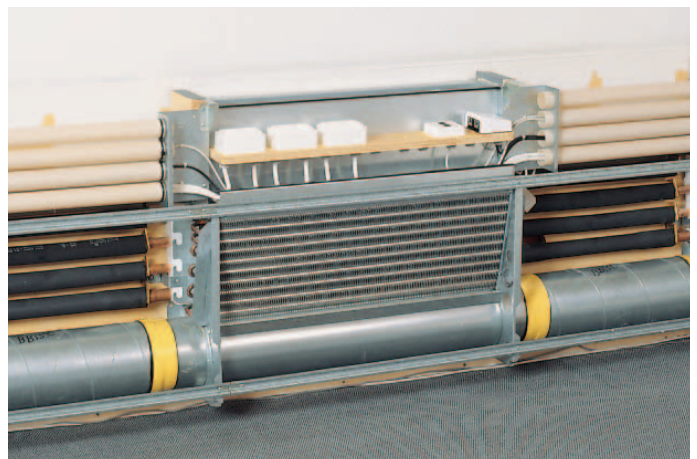
## FUNKTIONER

- Ventilation
- Kylning
- Värmning
- Inbyggd rumstemperaturreglering
- Inbyggd elkanalisation
- Inbyggd uttagspanel för kontaktdon
- Bärverk för inklädnad
- Godkänd att försörja flera brandceller

## ANVÄNDNING

Ny-, till- och ombyggnad av:

- Kontor
- Konferenslokaler
- Hotell



## NYCKELTAL

### Kyleffekt:

1025 W (L= 1600 mm,  $\Delta t_{mk}= 10^{\circ}\text{C}$ ,  $q_l= 32 \text{ l/s}$ ).

### Värmeeffekt:

2118 W (L= 1600 mm,  $\Delta t_{mv}= 30^{\circ}\text{C}$ ).

### Ventilation:

9,5 till 38 l/s.

### Längder:

800, 1000, 1300 och 1600 mm.

### Höjder:

650 och 700 mm.

### Kanaldimension:

Ø160, Ø200 mm.

### Reglering:

Systemintegrerad styrutrustning för rumsviss sekvensstyrning.

Produkten är patentsökt.  
Rätt till konstruktionsändringar förbehålls.



## HWBa

### UTMÄRKANDE FÖR FARLINE HWBa

- Förutom att Stifab Farex fasadsystem FARLINE HWBa precis som FARLINE HWAa är en totallösning för kyla, värme, ventilation och styr har i FARLINE HWBa dessutom elkanalisationen integrerats i systemlösningen.
- Kan levereras i avskärmat utförande med ledningskanaler av aluminium som förbinds med kabelhylla, viklucky och inklädnads frontpanel för jordning.
- Vertikal anslutning av stickkontakter ger större möjlighet till möblering längs fasad utan att kontakter och uttag blir dolda. Överskottskablage kan samlas innanför viklucky.
- Precis som till Stifab Farex fasadsystem FARLINE HWAa levereras alla ingående delar prefabricerade och tillpassade för montering av Entreprenör – kort insattid och ett minimum av samordning med övriga installatörer.

### FUNKTION

FARLINE-systemets funktion beskrivs i broschyren FARLINE HWAa på sidan 152.

### KONSTRUKTION

FARLINE HWBa har samma grundkonstruktion som FARLINE HWAa (redovisas i broschyren FARLINE HWAa sidan 153) med den skillnaden att FARLINE HWBa har i systemet integrerat elkanalisation samt uttagspaneler för erforderliga kontakt-don.

Varje FARLINE HWBa-enhet är försedd med kabelhylla, uttagspanel och upplag för elkanalisation. Utagspanelen som tillverkas i trä är förberedd med kabelgenomföringar och erforderliga dragavlastare för vertikalt montage av kontakt-don.

Elkanalisation mellan apparaterna betår av fyra fristående rör  $\varnothing 40$  mm i ABS-plast alternativt aluminium. Delarna levereras måttanpassade tillsammans med övriga distributionsrör för vatten och ventilation.

Utagspanel och kabelhylla finns även som insatsdel som fritt kan monteras mellan två FARLINE HWBa-enheter om behovet av kontakt-don är större än vad som ryms inom varje apparat.

### STANDARDTYPER

**HWBa A-160-650:** Fasadapparat med kyla, värme och ventilation. Fabriksmonterade ventiler, ställdon, kopplingskort för inkoppling av rumstyr samt kabelhylla med uttagspanel och upplag för elkanalisation.

**Bredd:** 220 mm.

**Längd:** 800, 1000, 1300 och 1600 mm.

**Höjd:** 650 mm.

**Kanaldimension:**  $\varnothing 160$  mm.

**Primärluftflöde:** 9,5–38 l/s, beroende av apparatlängd.

### Varianter

**Kanaldimension:**  $\varnothing 200$  mm.

**Höjd:** 700 mm (vid kanal  $\varnothing 200$  mm).

### SPECIALTYPER

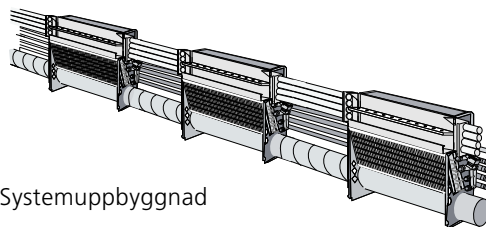
#### Utförande:

Höjd 500 mm, bredd 290 mm (vid kanal  $\varnothing 160$  mm).

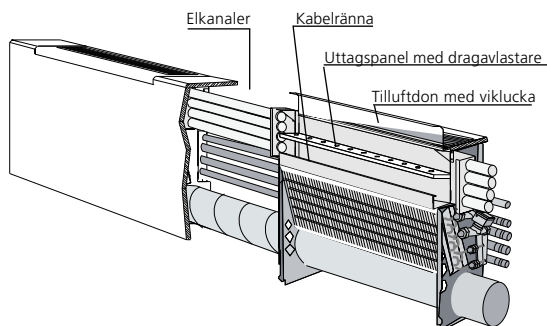
Höjd 550 mm, bredd 330 mm (vid kanal  $\varnothing 200$  mm).

Med frontplacerade distributionsrör för placering mellan pilaster.

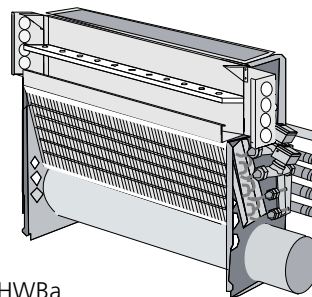
Kontakta Stifab Farex för ytterligare information om specialtyper.



Systemuppbyggnad



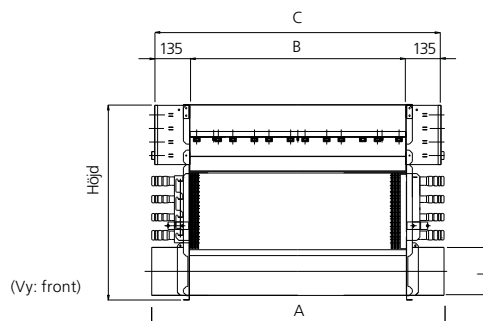
Systemlösning med inklädnad Topline YMCa och viklucky (se vidare YMCa sidan 179)



FARLINE HWBa

### Längd och höjd HWBa

Kanal	Längd	Höjd	A	B	C
$\varnothing 160$	800	650	790	520	750
$\varnothing 160$	1000	650	990	720	950
$\varnothing 160$	1300	650	1290	1020	1250
$\varnothing 160$	1600	650	1590	1320	1550
$\varnothing 200$	800	700	790	520	750
$\varnothing 200$	1000	700	990	720	950
$\varnothing 200$	1300	700	1290	1020	1250
$\varnothing 200$	1600	700	1590	1320	1550



Längd: 800, 1000, 1300 och 1600 mm  
Kanaldimension  $\varnothing 160$  och  $\varnothing 200$  mm

## TILLBEHÖR HWBa

Nedan specificerade tillbehör är unika för FARLINE HWBa.

### Inkopplingspaket HWBT AQ

Innehåller ändlock, inkopplingsrör, röravslutning med avluftningsnipplar, rörkonsoler och kabelgenomföringar.

### Skarvrörspaket HWBT SP

Skarvrörspaket för förbindning av värme, kyla, tilluft och elkanaler mellan apparaterna. Elkanaler kan erhållas i ABS-plast eller aluminium.

### Väggblock HWBT VF

Ljuddämpande prefabricerad väggenomföring för fasta eller flexibla väggar.

### Lös gavel HWBT LG

Lös gavel i höger- respektive vänsterutförande med samma yttermått som FARLINE-gaveln. Lös gavel används till genomföringar och som bärverk för inklädnad vid större avstånd än 1200 mm mellan FARLINE-enheterna.

### Insatspaket HWBT IP

Lös kabelhylla med uttagspanel samt två lösa gavlar för fristående placering mellan två apparater. Enheten finns i längderna 800, 1000, 1300 och 1600 mm och har samma yttermått som FARLINE HWBa.

### Elkanal HWBT EK

1 st rör Ø40 mm i ABS-plast eller aluminium.

### Inklädnad TOPLINE YMCa

Presentation av inklädnad och vikluccka görs i broschyren TOPLINE YMCa sidan 174.

### TILLBEHÖR GEMENSAMMA FÖR HWAa OCH HWBa

Dessa tillbehör presenteras närmare i broschyr FARLINE HWAa sidan 154.

#### Rörfixering HWAT FX

#### Monteringsskena HWAT MS

#### Rumsstyrsats HWAT TC

#### Transformator HWAT TS

#### Styrkablage HWAT KL

### PROJEKTERING

Se under projekteringsavsnittet i broschyren FARLINE HWAa sidan 156-158.

### TEKNISKA DATA

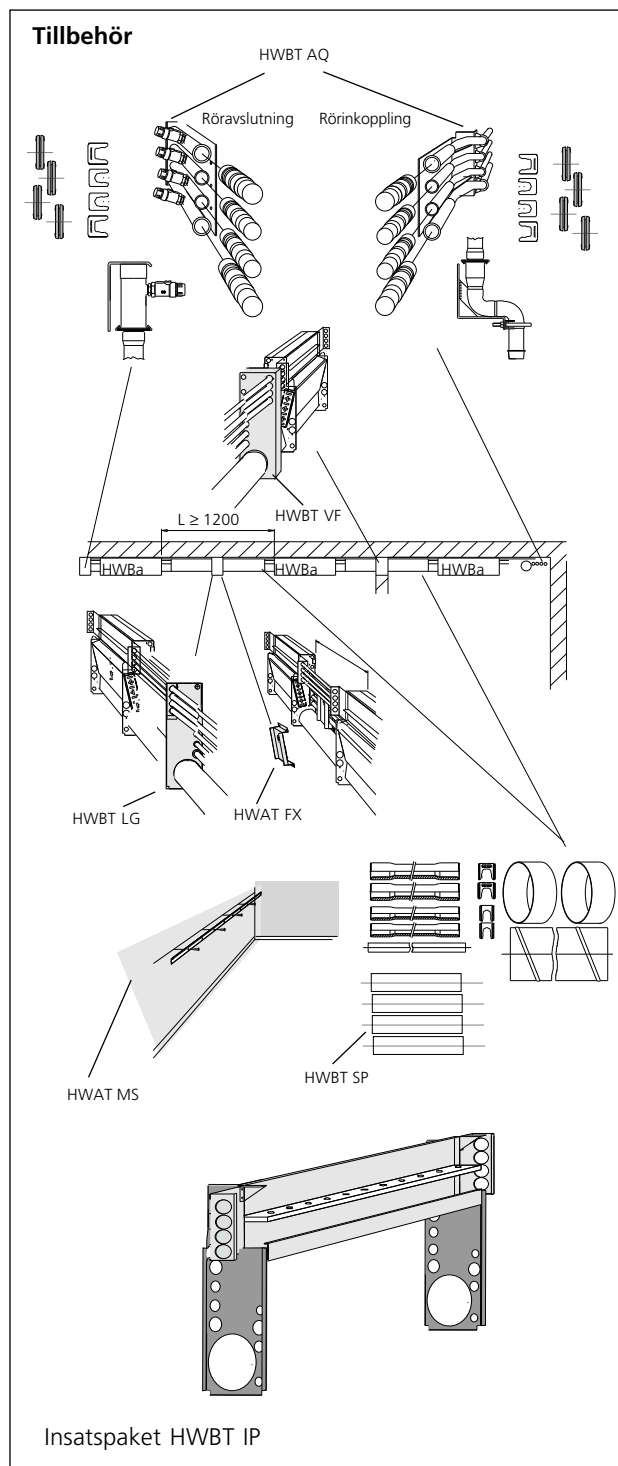
För tekniska data hänvisas till avsnitten i broschyren HWAa:

**Styr** – sidan 159.

**Kyleffekt vatten & tryckfallsdata** – sidan 161-162.

**Luftens kyleffekt & ljuddata** – sidan 163-164.

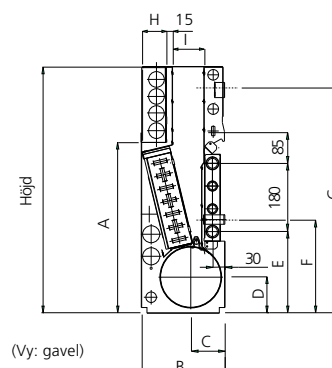
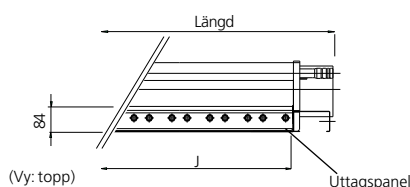
**Värmeeffekt vatten & tryckfallsdata** – sidan 165-166.



### Måttabell HWBa

Kanal	Höjd	A	B	C	D	E	F	G	H	I
Ø160	650	449	220	90	95	215	240	588	66	80
Ø200	700	499	260	110	119	265	295	638	66	80

Längd	J
800	517
1000	717
1300	1017
1600	1317



## SPECIFIKATION

Fasadapparatsystem typ FARLINE HWBa för kylning, värmning, ventilation och elkanalisation. I systemet skall Stifab Farex rumstyrutrustning och erforderliga tillbehör för sammankoppling av rör och lufttillförsel ingå. Varje enhet skall levereras med förinställt föreskrivet luftflöde. I Stifab Farex leverans skall allt material för varje apparatgren från på ritning redovisad leveransgräns ingå.

Väggenomföringar skall utföras med Stifab Farex väggblock VF-1, Stifab Farex platsbyggda väggenomföring VF-2 eller på annat sätt enligt ritning. Utförs av VE eller annan entreprenör.

Stifab Farex TOPLINE YMCa enligt ritning skall utföras av VE eller annan entreprenör.

## Leveransgräns

Stifab Farex leveransgräns är vid inkopplingspunkt för vatten (enligt figur under Projektering – Entreprenad – /Leveransgräns sidan 157). Vid inkopplingspunkter ansluter RE till slät rörände, fyller upp systemet, avluftar och provtrycker.

VE ansluter till kanalanslutning med dimension enligt mått-skiss på sidan 173.

EE tillhandahåller ett jordat 220 V uttag för varje transformator samt en monterad apparatdosa för varje termostat.

EE levererar och monterar erforderliga uttag för el, data, tele samt utför kabeldragning.

BE utför håltagning i mellanväggar samt ljudtätar enligt ritning.

## Specifikation

### Produkt

FARLINE HWBa aa - bbb - ccc - ddd - eeee

Utförande:

A = HWBa i grundutförande med kyla, värme, ventilation och ställidon med kabelhylla, uttagspanel och upplag för elkanalisation.

B = HWBa enligt grundutförande med tillägg dräneringsnippel och gavelplacerade uppsamlingsvingar.

Kanaldimension:  
160, 200 mm.

Höjd:  
650 mm (vid kanal Ø160 mm).  
750 mm (vid kanal Ø200 mm).

Längd:  
800, 1000, 1300, 1600 mm.

Luftmängd:  
Längd 800 mm q= 9,5 till 14,5 l/s.

Längd 1000 mm q= 14 till 20 l/s.

Längd 1300 mm q= 19 till 28 l/s.

Längd 1600 mm q= 25 till 38 l/s.

## Tillbehör HWBa

Inkopplingspaket HWBT AQ - aaa

Kanaldimension:  
160, 200 mm.

Skarvrörspaket HWBT SP - a - bbbb - cccc - d - eeee

Typ:  
1= Elkanalisation av ABS-plast.  
2= Elkanalisation av aluminium.

Kanaldimension:  
160, 200 mm  
eller 1620 (övergång  
Ø200 till Ø160 mm).

Längd:  
Enligt specifikation inom  
intervallet  $300 \leq L \leq 5000$  mm.

Kablage:  
A = drivspänning (2-L).  
B = slavsinal (3-L).

Kabellängd:  
1900, 3200, 4200 mm.  
Beräkna c-c avstånd mellan  
enheterna plus 400 mm.

Lösgavel HWBT LG - a - bbb - ccc

Utförande:  
V= vänster  
H= höger

Kanaldimension:  
160, 200 mm.

Höjd:  
650 mm (vid kanal Ø160 mm).  
750 mm (vid kanal Ø200 mm).

Väggenomföring HWBT VF - a - bbb - ccc - ddd

Utförande:  
1= väggblock.  
2= väggenomföring platsbyggd A60.

Kanaldimension:  
160, 200 mm.

Höjd:  
650 mm (vid kanal Ø160 mm).  
750 mm (vid kanal Ø200 mm).

Tjocklek:  
100, 150 mm.  
(VF-2 endast t=150 mm).

Insatspaket HWBT IP - aaa - bbb - cccc

Kanaldimension:  
160, 200 mm.

Höjd:  
650 mm (vid kanal Ø160 mm).  
750 mm (vid kanal Ø200 mm).

Längd:  
800, 1000, 1300, 1600 mm.

Elkanal HWBT EK - a - bbbb

Typ:  
1= ABS-plast.  
2= Aluminium.

Längd:  
Enligt specifikation inom  
intervallet  $300 \leq L \leq 5000$  mm.