

Injusteringsanvisning

KLIMATSYSTEM Klimatbafflar & komfortmoduler

Beräkningsformel

$$q = k \cdot \sqrt{p_i} \quad [l/s]$$

q = primärluftflöde (l/s)

p = injusteringstryck i (Pa)

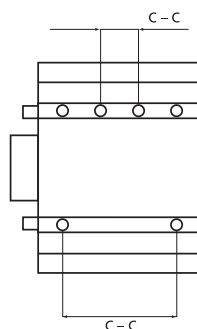
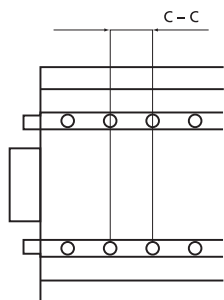
k = enhetens k-faktor

k-faktorn gäller vid 20° C och 1013 mbar

Mätställe

Samtliga klimatbafflar och komfortmoduler är försedda med mätslang. Vid injustering ansluts en manometer mot mätslangen vars inre diameter är 4 mm.

Mätslangens placering beror på typ av produkt. För bafflar med endast en anslutning finns mätslangen nära motstående gavel sett från anslutningssidan. För bafflar med alternativa luftanslutningar finns mätslangen centriskt placerad på långsidan. För komfortmoduler är mätslangen placerad väl synligt i ett av produktens hörn.



Dyskonfiguration 1 – 4

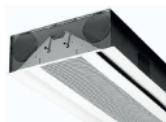
(samma avstånd mellan dysorna på höger resp. vänster sida)

Dyskonfiguration E och N, samt 75/25%

(olika avstånd mellan dysorna på höger resp. vänster sida)

C-C avstånd mellan dysorna

Dyskonfiguration	C-C (mm)
1	30
2	40
3	60
4	15
E	30/90
N	12/36



BALTIC / BRC						
Längd	Dysa					
	1	2	3	4	E	N
1,2	2	1,5	1	4,1	1,4	3,4
1,5	2,6	1,9	1,3	5,2	1,7	4,3
1,8	3,1	2,4	1,6	6,3	2,1	5,2
2,1	3,7	2,8	1,9	7,4	2,5	6,2
2,4	4,3	3,2	2,1	8,5	2,8	7,1
2,7	4,8	3,6	2,4	9,7	3,2	8
3	5,4	4	2,7	10,8	3,6	9
3,3	5,9	4,5	3	11,9	4	9,9
3,6	6,5	4,9	3,3	13	4,3	10,8
3,9	7,1	5,3	3,5	14,1	4,7	11,8

Vridbara dysor: Tillägg 0,15 per vridbar dysa
 Ex: BALTIC a 2,4-4-N4x5
 k-faktor= 8,5+20x0,15= 11,5



ADRIATIC (-OH, fullängdsvariant)					
Längd	Dysa				
	1	3	4	E	N
1,2	2	1	4,1	1,4	3,4
1,5	2,6	1,3	5,2	1,7	4,3
1,8	3,1	1,6	6,3	2,1	5,2
2,1	3,7	1,9	7,4	2,5	6,2
2,4	4,3	2,1	8,5	2,8	7,1
2,7	4,8	2,4	9,7	3,2	8
3	5,4	2,7	10,8	3,6	9
3,3	5,9	3	11,9	4	9,9
3,6	6,5	3,3	13	4,3	10,8
3,9	7,1	3,5	14,1	4,7	11,8

ADRIATIC (-I, med inkopplingsdel)					
Längd	Dysa				
	1	3	4	E	N
1,2	1,5	0,7	2,9	1	2,4
1,5	2	1	4,1	1,4	3,4
1,8	2,6	1,3	5,2	1,7	4,3
2,1	3,1	1,6	6,3	2,1	5,2
2,4	3,7	1,9	7,4	2,5	6,2
2,7	4,3	2,1	8,5	2,8	7,1
3	4,8	2,4	9,7	3,2	8
3,3	5,4	2,7	10,8	3,6	9
3,6	5,9	3	11,9	4	9,9
3,9	6,5	3,3	13	4,3	10,8



BSAd				
	Dysa			
Längd	1	2	3	E
1,2	2	1,5	1	1,4
1,5	2,6	1,9	1,3	1,7
1,8	3,1	2,4	1,6	2,1
2,1	3,7	2,8	1,9	2,5
2,4	4,3	3,2	2,1	2,8
2,7	4,8	3,6	2,4	3,2
3	5,4	4	2,7	3,6
3,3	5,9	4,5	3	4
3,6	6,5	4,9	3,3	4,3
3,9	7,1	5,3	3,5	4,7



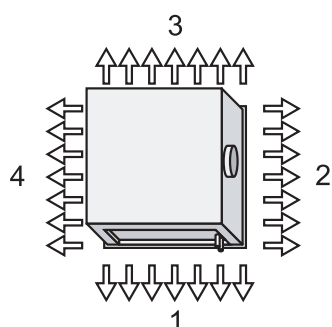
BISCAY							
	Dysa						
Längd	60/60	48/48	36/36	24/24	12/12	24/72, 72/24	12/36, 36/12
1092	0,92	1,16	1,54	2,31	4,62	1,54	3,08
1192	1,02	1,27	1,7	2,54	5,09	1,7	3,39
1242	1,06	1,33	1,77	2,66	5,32	1,77	3,55
1342	1,16	1,45	1,93	2,89	5,79	1,93	3,86
1392	1,2	1,51	2,01	3,01	6,02	2,01	4,01
1492	1,3	1,62	2,16	3,24	6,49	2,16	4,32
1692	1,48	1,86	2,47	3,71	7,42	2,47	4,95
1792	1,58	1,97	2,63	3,94	7,89	2,63	5,26
1867	1,65	2,06	2,75	4,12	8,24	2,75	5,49
2017	1,79	2,23	2,98	4,49	8,94	2,98	5,96
2092	1,86	2,32	3,1	4,64	9,29	3,1	6,19
2392	2,14	2,67	3,56	5,34	10,69	3,54	7,12
2492	2,23	2,79	3,72	5,58	11,15	3,72	7,44
2692	2,42	3,02	4,03	6,04	12,09	4,03	8,06
2992	2,7	3,37	4,5	6,74	13,49	4,5	8,99



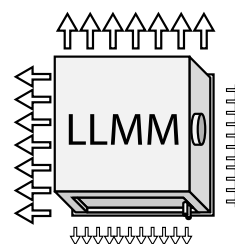
PARASOL 592 MF	
Dysinställning*	kpl
LLLL	1,01
LLMM	1,39
MMMM	1,76
MMHH	2,27
HHHH	2,77

* Alla fyra sidor på enheten kan ställas in individuellt. Dysinställningens benämning följer ordningen enligt figur 1. Se figur 2 för exempel.

PARASOL 592 MF		
Dysinställning per sida	Dysstorlek	kpl per sida
L	Liten	0,253
M	Stor	0,440
H	Liten + stor	0,693
C	Helt stängd	0



Figur 1. Toppvy dysinställning enmodulsenhet sida 1-4.



Figur 2. Exempel på dysinställning enmodulsenhet - LLMM



PARASOL 1192 LF					
Dysinställning*	kpl	Dysinställning per sida	Sida	Dysstorlek	kpl per sida
LLLL	0,9	L	Kortsida	Liten	0,124
LLMM	1,09	L	Långsida	Liten	0,328
MMMM	1,28	M	Kortsida	Stor	0,176
MMHH	1,73	M	Långsida	Stor	0,464
HHHH	2,18	H	Kortsida	Liten + stor	0,3
		H	Långsida	Liten + stor	0,792
		C	Kortsida	Helt stängd	0
		C	Långsida	Helt stängd	0

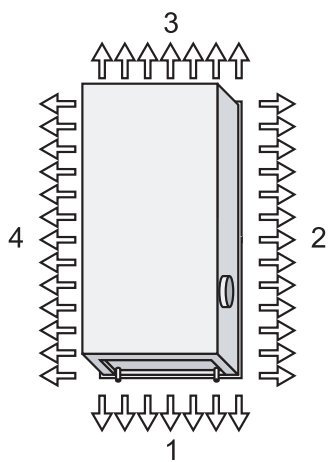
* Alla fyra sidor på enheten kan ställas in individuellt. Dysinställningens benämning följer ordningen enligt figur 3. Se figur 4 för exempel.

PARASOL 1192 MF					
Dysinställning*	kpl	Dysinställning per sida	Sida	Dysstorlek	kpl per sida
LLLL	1,28	L	Kortsida	Liten	0,176
LLMM	1,56	L	Långsida	Liten	0,464
MMMM	1,84	M	Kortsida	Stor	0,253
MMHH	2,48	M	Långsida	Stor	0,667
HHHH	3,12	H	Kortsida	Liten + stor	0,429
		H	Långsida	Liten + stor	1,131
		C	Kortsida	Helt stängd	0
		C	Långsida	Helt stängd	0

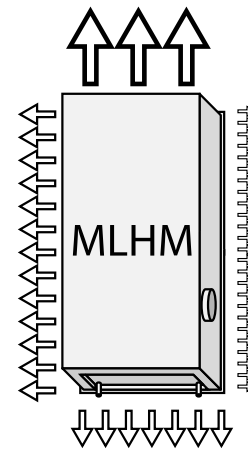
* Alla fyra sidor på enheten kan ställas in individuellt. Dysinställningens benämning följer ordningen enligt figur 3. Se figur 4 för exempel.

PARASOL 1192 HF					
Dysinställning*	kpl	Dysinställning per sida	Sida	Dysstorlek	kpl per sida
LLLL	1,84	L	Kortsida	Liten	0,253
LLMM	2,52	L	Långsida	Liten	0,667
MMMM	3,2	M	Kortsida	Stor	0,44
MMHH	4,12	M	Långsida	Stor	1,16
HHHH	5,04	H	Kortsida	Liten + stor	0,693
		H	Långsida	Liten + stor	1,827
		C	Kortsida	Helt stängd	0
		C	Långsida	Helt stängd	0

* Alla fyra sidor på enheten kan ställas in individuellt. Dysinställningens benämning följer ordningen enligt figur 3. Se figur 4 för exempel.



Figur 3. Toppvy dysinställning tvåmodulsenhet sida 1-4.



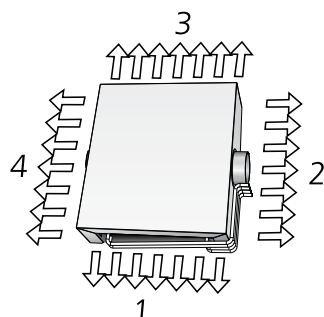
Figur 4. Exempel på dysinställning tvåmodulsenhet - MLHM.



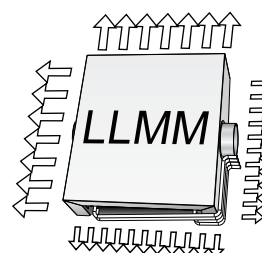
PARASOL EX / PARASOL UC 690 MF	
Dysinställning*	kpl
LLLL	1,01
LLMM	1,39
MMMM	1,76
MMHH	2,27
HHHH	2,77

* Alla fyra sidor på enheten kan ställas in individuellt. Dysinställningens benämning följer ordningen enligt figur 5. Se figur 6 för exempel.

PARASOL EX / PARASOL UC 690 MF		
Dysinställning per sida	Dysstorlek	kpl per sida
L	Liten	0,253
M	Stor	0,44
H	Liten + stor	0,693
C	Helt stängd	0



Figur 5. Toppvy dysinställning Parasol EX enmodulsenhet, sida 1-4.



Figur 6. Exempel på dysinställning Parasol EX enmodulsenhet - LLMM

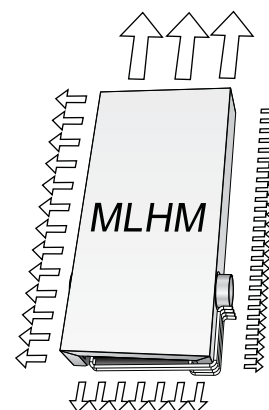
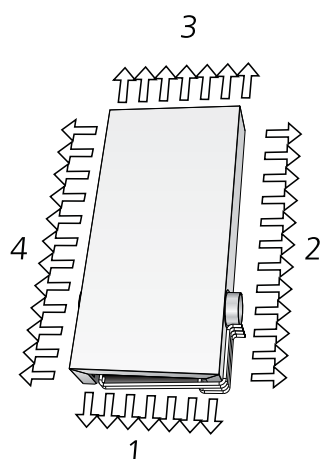


PARASOL EX / PARASOL UC 1290 MF					
Dysinställning*	kpl	Dysinställning per sida	Sida	Dysstorlek	kpl per sida
LLLL	1,28	L	Kortsida	Liten	0,176
LLMM	1,56	L	Långsida	Liten	0,464
MMMM	1,84	M	Kortsida	Stor	0,253
MMHH	2,48	M	Långsida	Stor	0,667
HHHH	3,12	H	Kortsida	Liten + stor	0,429
		H	Långsida	Liten + stor	1,131
		C	Kortsida	Helt stängd	0
		C	Långsida	Helt stängd	0

* Alla fyra sidor på enheten kan ställas in individuellt. Dysinställningens benämning följer ordningen enligt figur 7. Se figur 8 för exempel.

PARASOL EX / PARASOL UC 1290 HF					
Dysinställning*	kpl	Dysinställning per sida	Sida	Dysstorlek	kpl per sida
LLLL	1,84	L	Kortsida	Liten	0,253
LLMM	2,52	L	Långsida	Liten	0,667
MMMM	3,2	M	Kortsida	Stor	0,44
MMHH	4,12	M	Långsida	Stor	1,16
HHHH	5,04	H	Kortsida	Liten + stor	0,693
		H	Långsida	Liten + stor	1,827
		C	Kortsida	Helt stängd	0
		C	Långsida	Helt stängd	0

* Alla fyra sidor på enheten kan ställas in individuellt. Dysinställningens benämning följer ordningen enligt figur 7. Se figur 8 för exempel.



Figur 7. Toppvy dysinställning Parasol EX tvåmodulsenhet sida 1-4.

Figur 8. Exempel på dysinställning Parasol EX tvåmodulsenhet - MLHM