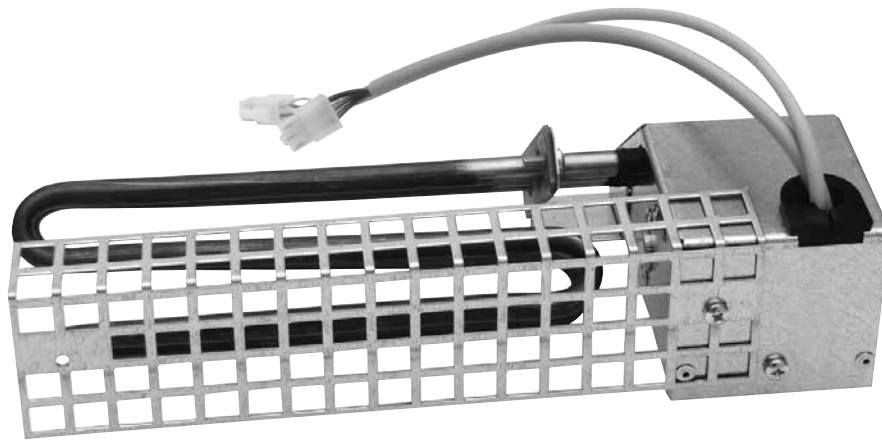


Swegon **CASA**[®] R85

Jälkilämmityskasetin asennusohje



Asennus vain valtuutetun huollon toimesta

Jälkilämmityskasetin asentaminen koneeseen

Asennuksen ja käyttöönoton saa suorittaa vain valtuutettu henkilö. Sähköturvallisuusmääräysten vuoksi jälkilämmityskasettia ei saa asentaa itse. Koneen takuu säilyy voimassa vain kun asennuksen suorittaa valtuutettu huoltomies.

Valtuutetut huoltoliikkeet

Löydät listan valtuutetuista huoltoliikkeistä yhteystietoineen osoitteesta
<http://www.swegon.com/fi/Tuotteet/Asuntoilmanvaihto/-Specials/Huoltoliikkeet/>

Jälkilämmityskasetin asennusohje

Pakkaus sisältää

- Ruuvit 2 kpl
- Jälkilämmityskasetti
- 2 pientä nippusidettä

Asennukseen tarvittavat työkalut

- Ristipäinen ruuvimeisseli

Asennusohje

1. Poista ovi irrottamalla peitetulpat ja avaamalla oven lukot.
2. Poista suojapelti koneen sisältä avaamalla ruuvit.
3. Irrota poistupuolen suodatintäsmä vetämällä.
4. Irrota roottorin sähköliitin.
5. Poista roottoripaketti vetämällä.
6. Nosta johtoja tuloilmalohkossa.
7. Vie jälkilämmityskasetti alakautta paikoilleen tuloilmalohkoon puhaltimen alle kuvan osoittamassa asennossa.
8. Kiinnitä jälkilämmityskasetti pakkauksen mukana tulevilla ruuveilla x 2 kpl alapuolelta roottoripaketin ja tuloilmalohkon väliseen runkopeltiin.
9. Kiinnitä jälkilämmityskasetin liittimet tuloilmalohkossa olevien johtojen pikaliittimiin.
10. Sijoita johdot takaisin omille paikoilleen.

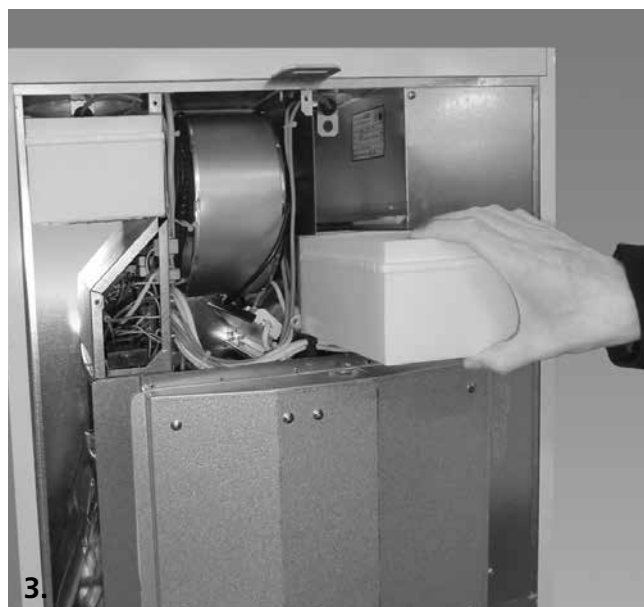


Varmista, etteivät johdot osu jälkilämmityskasetin vastuksiin. Käytä tarvittaessa nippusidettä.

11. Laita roottoripaketti takaisin paikoilleen.
12. Kiinnitä roottorin sähköliitin.
13. Varmista, ettei roottoripaketin virtajohto koske roottorin pintaan.
14. Laita poistupuolen suodatintäsmä takaisin paikoilleen.
15. Laita suojapelti takaisin paikoilleen.
16. Laita ovi takaisin paikoilleen.



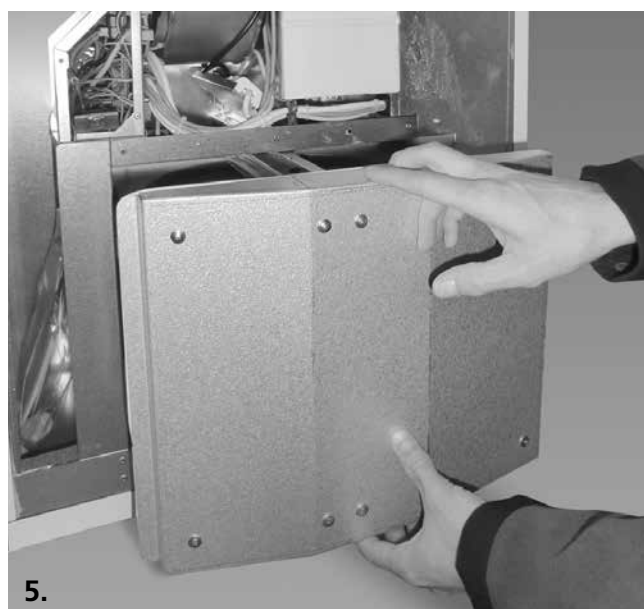
2.



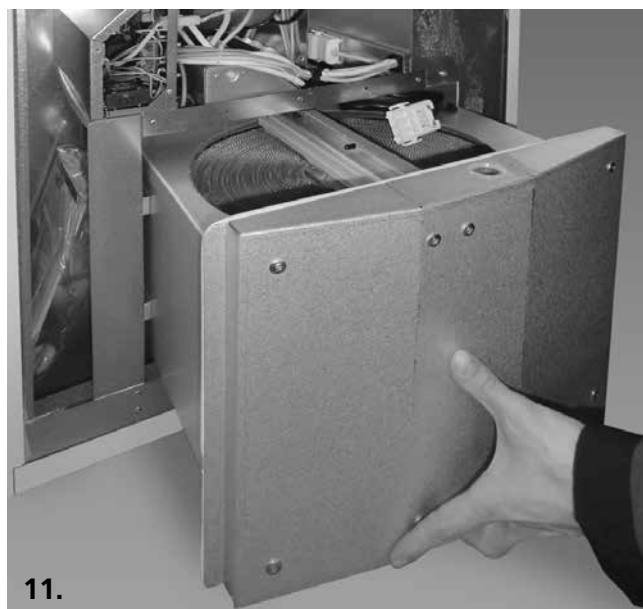
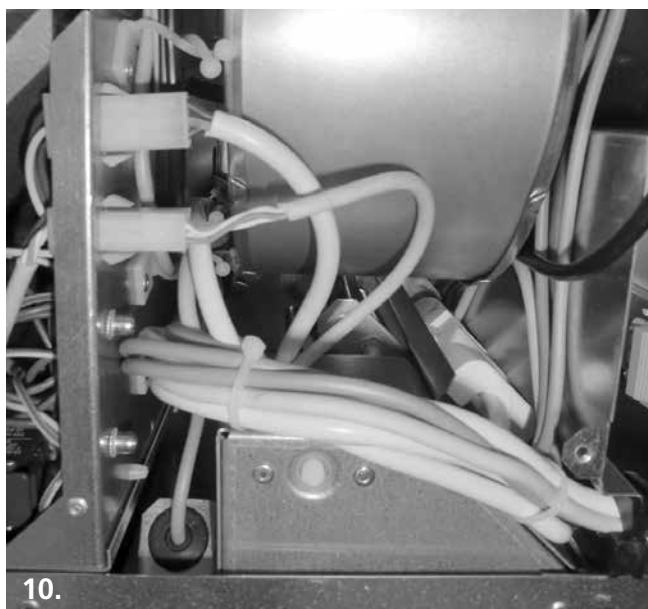
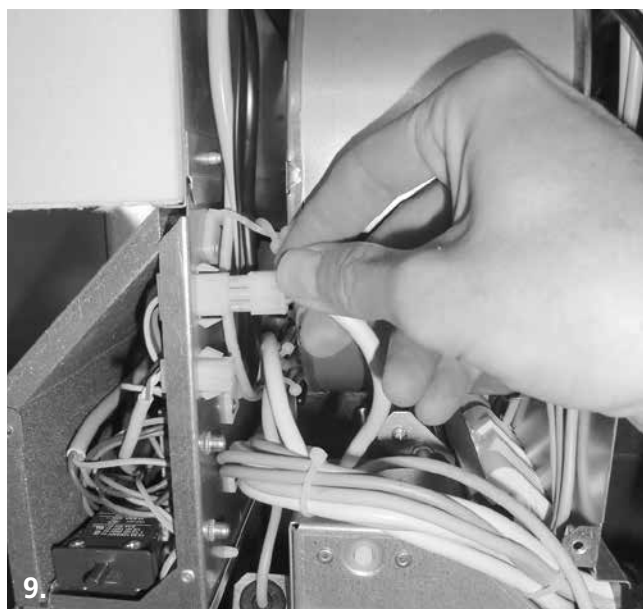
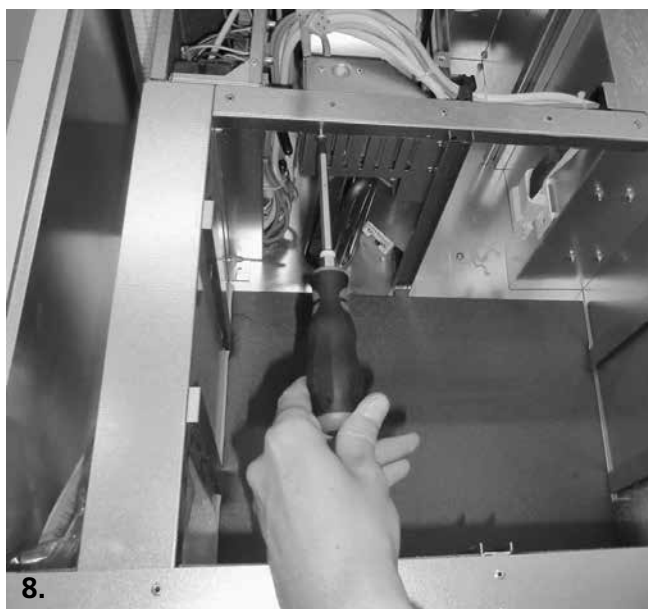
3.

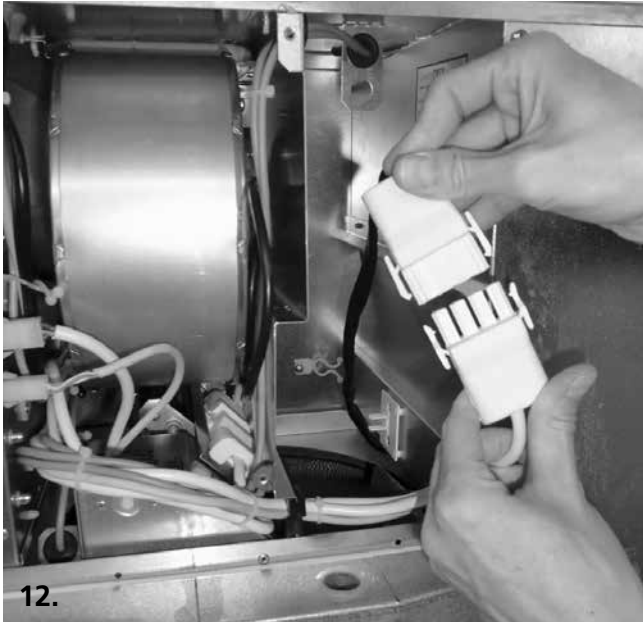


4.



5.





12.

Jälkilämmitysvastuksen liittämisen jälkeen tulee koneen toiminta-asetuksia muuttaa. Parametrit muutetaan Premium-ohjainpaneelin avulla seuraavasti:

Jälkilämmitystoiminnon aktivointi

- Siirry perusnäytöstä **Valikko**-näppäimellä **Päävalikkoon**
- Siirry kohtaan **Asennus ja huolto** ja paina **Valitse**
- Anna koodi 1234 ja hyväksy se **Aseta**-näppäimellä
- Huoltovalikossa siirry kohtaan **Toiminnot** ja paina **Valitse**
- Siirry kohtaan **Lämmitys** ja paina **Valitse**
- Valitse asetukseksi **Käytössä** ja paina **Aseta**-näppäintä
- Poistu valikosta painamalla **Takaisin**-näppäintä riittävän monta kertaa

Jälkilämmitysvastuksen käyttöönotto

- Siirry perusnäytöstä **Valikko**-näppäimellä **Päävalikkoon**
- Siirry kohtaan **Asennus ja huolto** ja paina **Valitse**
- Anna koodi 1234 ja hyväksy se **Aseta**-näppäimellä
- Huoltovalikossa siirry kohtaan **Sähkövastukset** ja paina **Valitse**
- Siirry kohtaan **Jälkilämmitysvastus** ja paina **Valitse**
- Valitse asetukseksi **Käytössä** ja paina **Aseta**-näppäintä
- Poistu valikosta painamalla **Takaisin**-näppäintä riittävän monta kertaa



13.

! Tehdasasetusten palauttamisen jälkeen on edellä mainitut asetusten muutokset tehtävä uudelleen.

! Asennuksen, säädön ja käyttöönoton saa suorittaa vain valtuutettu henkilö.

Säätökaavio

