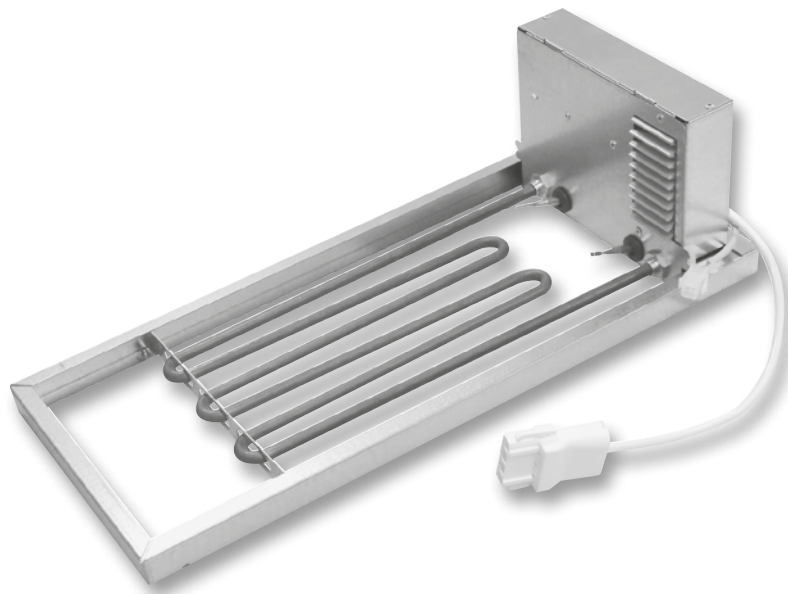


Swegon **CASA**[®] R120

Jälkilämmityskasetin asennusohje



Asennus vain valtuutetun huollon toimesta

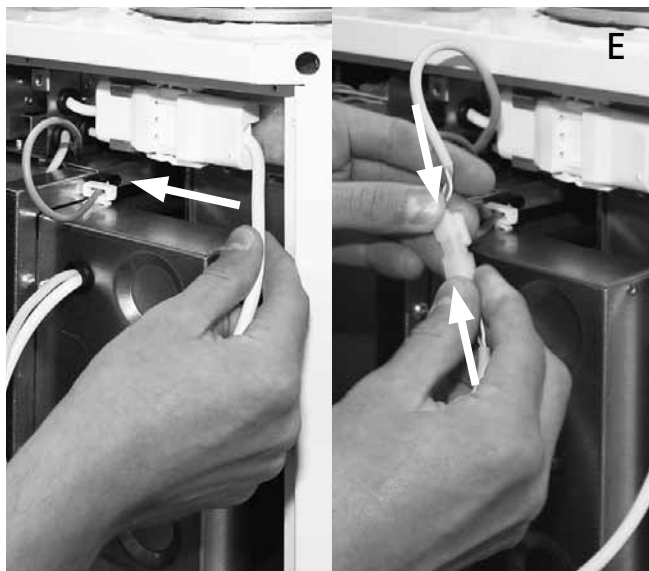
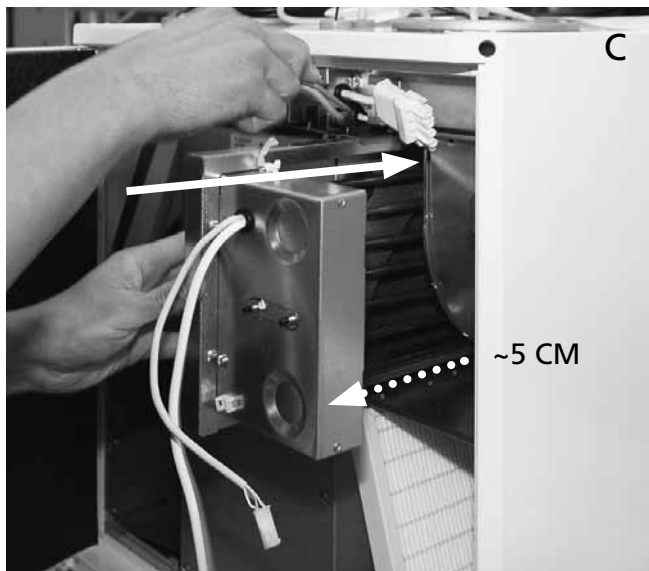
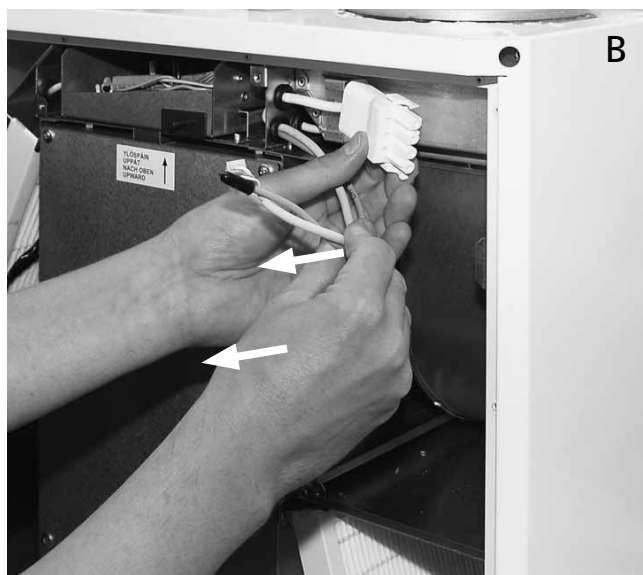
Jälkilämmityskasetin asentaminen koneeseen

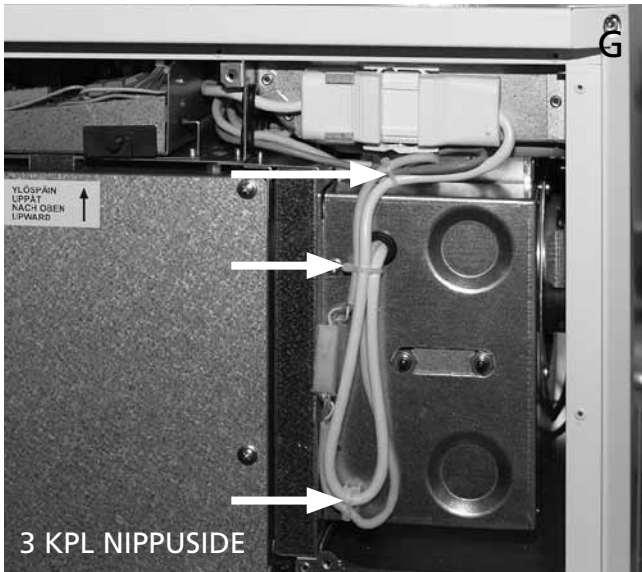
Asennuksen ja käyttöönoton saa suorittaa vain valtuutettu henkilö. Sähköturvallisuusmääräysten vuoksi jälkilämmityskasettia ei saa asentaa itse. Koneen takuu säilyy voimassa vain kun asennuksen suorittaa valtuutettu huoltomies.

Valtuutetut huoltoliikkeet

Löydät listan valtuutetuista huoltoliikkeistä yhteystietoineen osoitteesta
<http://www.swegon.com/fi/Tuotteet/Asuntoilmanvaihto/-Specials/Huoltoliikkeet/>

Jälkilämmityskasetin asentaminen





Swegon CASA R120 -ilmanvaihtokoneen ohjelmointi

Jälkilämmitysvastuksen liittämisen jälkeen tulee koneen toiminta-asetuksia muuttaa. Parametrit muutetaan Premium-ohjainpaneelin avulla seuraavasti:

Jälkilämmitystoiminnon aktivointi

- Siirry perusnäytöstä *Valikko*-näppäimellä **Päävalikkoon**
- Siirry kohtaan **Asennus ja huolto** ja paina *Valitse*
- Anna koodi 1234 ja hyväksy se *Aseta*-näppäimellä
- Huoltovalikossa siirry kohtaan **Toiminnot** ja paina *Valitse*
- Siirry kohtaan **Lämmitys** ja paina *Valitse*
- Valitse asetukseksi **Käytössä** ja paina *Aseta*-näppäintä
- Poistu valikosta painamalla *Takaisin*-näppäintä riittävän monta kertaa

Jälkilämmitysvastuksen käyttöönotto

- Siirry perusnäytöstä *Valikko*-näppäimellä **Päävalikkoon**
- Siirry kohtaan **Asennus ja huolto** ja paina *Valitse*
- Anna koodi 1234 ja hyväksy se *Aseta*-näppäimellä
- Huoltovalikossa siirry kohtaan **Sähkövastukset** ja paina *Valitse*
- Siirry kohtaan **Jälkilämmitysvastus** ja paina *Valitse*
- Valitse asetukseksi **Käytössä** ja paina *Aseta*-näppäintä
- Poistu valikosta painamalla *Takaisin*-näppäintä riittävän monta kertaa

Pakkaukseen sisältyy

- Jälkilämmityskasetti
- 3 pientä nippusidettä

Asennukseen tarvittavat työkalut

- Ristipäinen ruuvimeisseli

! Tehdasasetusten palauttamisen jälkeen on edellä mainitut asetusten muutokset tehtävä uudelleen.

! Asennuksen, säädön ja käyttöönoton saa suorittaa vain valtuutettu henkilö.

