



Yleistä

- IGNIS EI60 on tyyppihyväksytty palo-/palokaasupelti, paloluokka EI60, jossa on pyöreä liitäntä.
- Käytetään estämään palon ja palokaasujen leviäminen ilmanvaihtojärjestelmän kautta.
- Paloluokka EI60 tarkoittaa, että pelti estää palon ja palokaasujen leviämiseen palo-osastosta toiseen 60 minuutin ajan normin EN1366-2 mukaan.
- Kotelo on valmistettu galvanoidusta teräslevystä, pellin levy on tulenkestävää Promatech-materiaalia.
- IGNIS-C-EI60-palopeltiä voidaan käyttää betoni-, kevytbetoni- tiili- ja kipsilevyseinissä ja -palkistoissa.
- Pellin asennus ei ole riippuvainen ilmavirran suunnasta ja asennus voidaan tehdä tyyppihyväksynnän mukaan.
- Peltiä voidaan ohjata Swegonin ohjaustuotteilla (katso erillinen tuote-esite TRITON)

Lyhyesti

- Testattu normin EN1366-2 mukaan.
- Pieni painehäviö.
- Sisältyy MagiCAD-tietokantaan.

Tekniset ominaisuudet

Toiminto

Ilmanvaihtojärjestelmä voi yhdistää useita palo-osastoja ja tulipalon yhteydessä onkin olemassa riski, että palokaasut leviävät osastosta toiseen. Siksi Swegon on kehittänyt palo-/palokaasupellin, joka estää tehokkaasti palokaasujen leviämisen ilmanvaihtojärjestelmän kautta.

IGNIS EI60 –palo-/palokaasupelti pyöreällä liitännällä on vuosien aikana läpäissyt lukuisat huolelliset testit ja arvioinnit useissa eurooppalaisissa maissa. IGNIS EI60 on tyyppihyväksytty paloluokkaan EI60 normin EN1366-2 mukaan, mikä tarkoittaa, että pelti kestää paloa ja palokaasuja 60 minuutin ajan.

Liittyvien kanavien paloeristäminen ei ole tarpeen.

Muiden tyyppihyväksynnän edellytysten pitää täytyä.

IGNIS-palopeltiä voidaan käyttää betoni-, kevytbetoni-, tiili- ja kipsilevyseinissä ja -palkistoissa.

Pellin asennus ei ole riippuvainen ilmapirran suunnasta ja asennus voidaan tehdä tyyppihyväksynnän mukaan.

Rakenne

Kotelo on valmistettu galvanoidusta teräslevystä, pellin levy on tulenkestävää Promatech-materiaalia.

Hoito

Tuote on normaaleissa käyttöolosuhteissa huoltovapaa.

Ympäristö

Materiaaliselostus löytyy osoitteesta

www.swegon.fi.

Asennus

IGNIS-palopeltiä voidaan käyttää betoni-, kevytbetoni-, tiili- ja kipsilevyseinissä ja -palkistoissa.

Tyyppihyväksynnän mukaan tuote tulee asentaa rakenteiden paloteknistä luokkaa vastaavilla kiinnikkeillä. Asennuksen tulee lisäksi täyttää kansallisten määräysten vaatimukset.

Toimilaite

IGNIS-palo-/palokaasupelti voidaan varustaa toimilaitteella.

Sähköiset turvatoimilaitteet, Belimo

Vakio

- Moottoroitu palautus
- Integroidut ääriasennon ilmaisimet
- Lämpöanturi (72°) manuaalisella aktivoinnilla
- Virrattomana suljettu

Pyöreissä pelleissä, joiden liitänämitta on alle 400 mm, on vakiona BLFT-24-toimilaite (saatavana myös toimilaitteella BLFT-230). Pelleissä, joiden liitänämitta on 400-630 mm, on vakiona BFT-24-toimilaite (saatavana myös toimilaitteella BFT-230).

Lisävarusteet

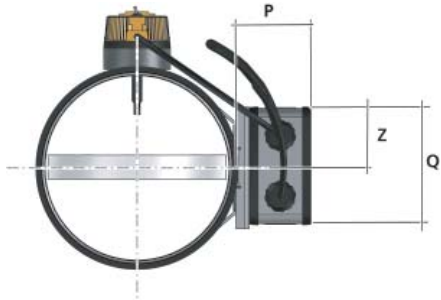
Triton-KSUA	Ohjaus- ja valvontayksikkö eri tyyppisten palo- ja palokaasupeltien ja puhaltimien ohjaukseen. KSUA-päyksikköön voidaan kytkeä enintään 32 orjayksikköä.
Triton-KSUB	Ohjaus- ja valvontayksikkö eri tyyppisten palo- ja palokaasupeltien ja puhaltimien ohjaukseen. KSUB voidaan kytkeä verkon kautta KSUA-päyksikön orjayksiköksi, mutta sitä voidaan käyttää myös itsenäisenä yksikkönä.
Triton-KSUC	Tarkoitettu KSUA-päyksikön orjayksiköksi verkossa. KSUC hakee hälytys-signaalit ulkoisten palohälytysjärjestelmien savuilmamaisimilta.
Triton-SUSB	Ohjaus- ja valvontayksikkö eri tyyppisten palo- ja palokaasupeltien ja puhaltimien ohjaukseen.
Triton-SUSB-E	Laajennusyksikkö, jota käytetään yhdessä ohjaus- ja valvontayksikön SUSB kanssa palo- ja palokaasupeltien valvontaan
Triton-KBOX	Kytkentärasia, jonka avulla Belimomerkkinen toimilaite voidaan kytkeä 4-johtoiseen ohjaus- ja valvontayksikköön. Tällaisia yksiköitä ovat mm. KSUB ja SUSB.
Triton-KD	Kanava-anturi savun ja palokaasujen ilmaisuun.
Triton-RD	Huoneanturi savun ja palokaasujen ilmaisuun.

Mitoitus

Yleistä

Ilmoitetut tiedot perustuvat tasaiseen ilmavirtaan tuotteen läpi. Lähellä olevat pellit, käyrät ja muut tuotteet voivat suurentaa pellin painehäviötä ja äänitasoa.

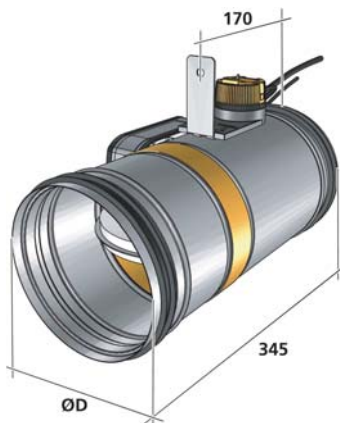
Mitat



Kuva 1. Mittakuva edestä

Taulukko 1. Mitat

Toimilaite	P	Q
BLFT	70	100
BFT	80	100



Kuva 2. Mittakuva, isometrinen

Taulukko 2. Paino

ØD (mm)	IGNIS-C (kg)
100	2,9
125	3,1
160	3,4
200	3,9
250	4,6
315	5,5

Mitoitus

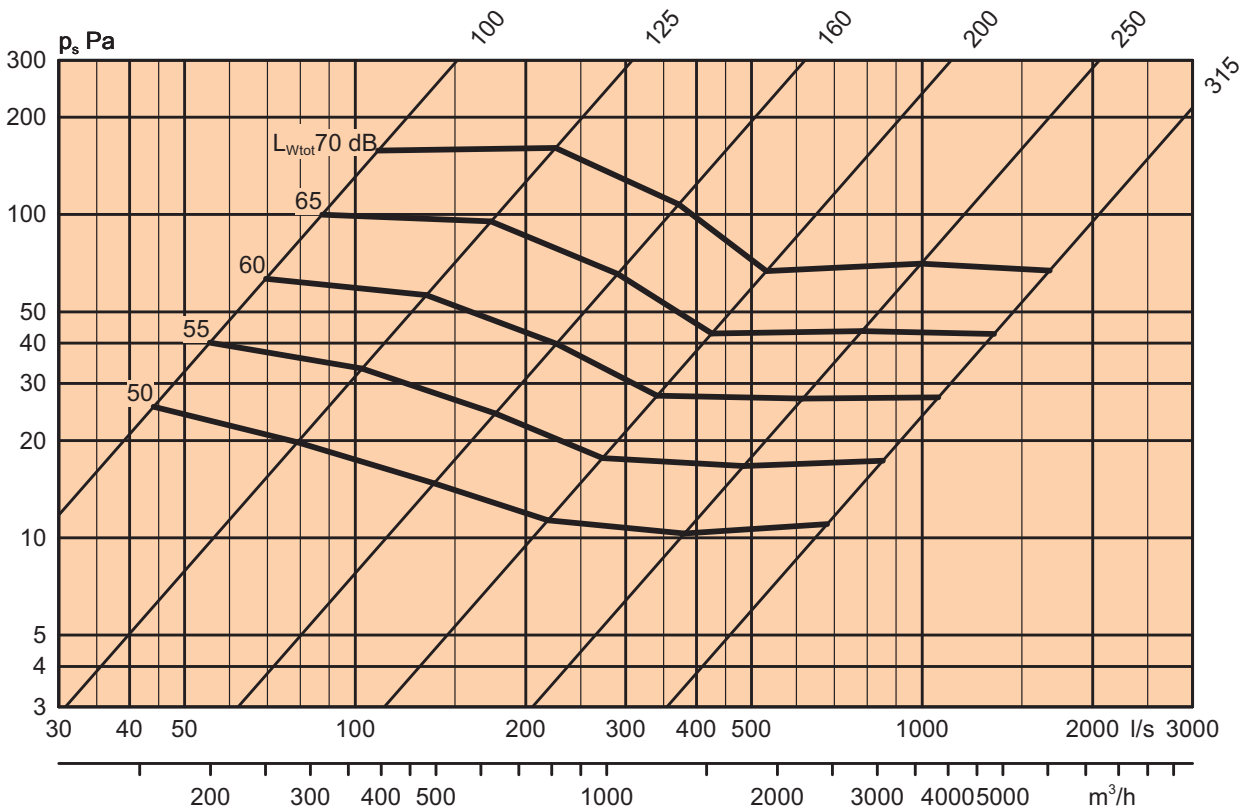
Painehäviö, ilmavirta ja äänitaso.

Alla olevassa käyrästössä näytetään Ø100-315 mm IGNIS C-EI60-pellin äänitaso ($L_{w\ tot}$ [dB]) ilmavirran ja pellin yli vallitsevan painehäviön funktiona.

Korjaamalla luettu $L_{w\ tot}$ taulukosta 3 saatavalla korjausvakiolla saadaan äänitasot kullakin oktaavikaistalla.

$$L_w = L_{w\ tot} + Kok$$

Käyrästö 1: Äänitaso suhteessa paineeseen ja ilmavirtaan Ø100-315 mm IGNIS-C-EI60-pellillä



Taulukko 3. Äänitaso kanavassa IGNIS-C-pellille, jonka halkaisija on 100-315 mm. Korjauskerroin Kok [dB]

Koko	Keskitajuus (oktaavikaista) Hz							
	63	125	250	500	1k	2k	4k	8k
IGNIS-C-EI60	63	125	250	500	1k	2k	4k	8k
IGNIS-C-EI60-100	-2	-5	-8	-13	-16	-19	-19	-31
IGNIS-C-EI60-125	-1	-4	-9	-14	-18	-19	-15	-30
IGNIS-C-EI60-160	-1	-4	-9	-14	-16	-12	-17	-28
IGNIS-C-EI60-200	0	-2	-12	-16	-17	-18	-20	-31
IGNIS-C-EI60-250	0	-2	-11	-16	-16	-14	-19	-29
IGNIS-C-EI60-315	-1	-4	-9	-11	-10	-9	-18	-29

Asennus

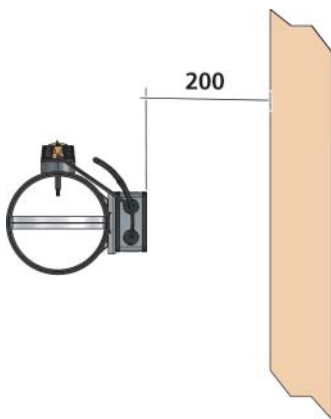
Kaikkia IGNIS-C-EI60:n asennuksia koskee:

Normaali käyttölämpötila on -10 - +50 °C.

Moottorin vaihdon mahdollistamiseksi minimietäisyys toimilaitteesta seinään (tai muuhun rakenneosaan) on 200 mm. Muilta osin minimietäisyys pellin ja rakenneosan (palkisto) välillä on 75 mm.

Pelti voidaan asentaa sekä pysty- että vaaka-asentoon (seinän tai palkiston läpi).

Pelti ja siihen liittyvät kanavat pitää aina ripustaa erikseen. Kanavat eivät missään tapauksessa saa olla pellin ripustuksen/asennuksen varassa. Peltiä ei saa myöskään asentaa niin, että se on vain ympäröivien kanavien varassa.



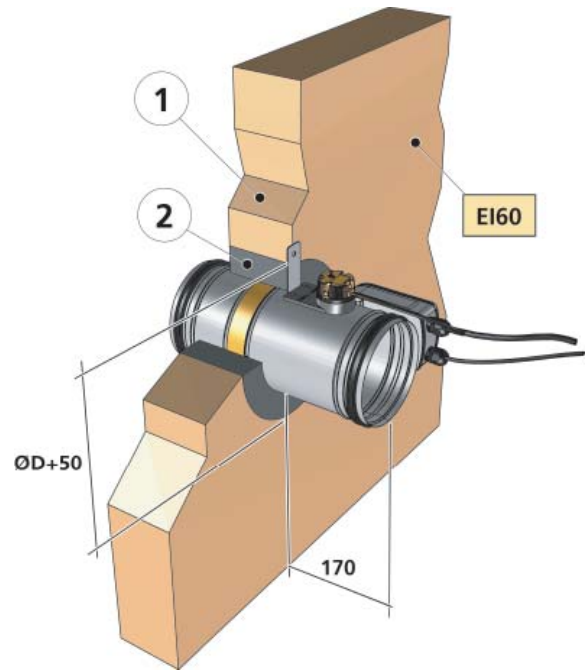
Kuva 3. Moottorin minimietäisyys seinästä.

Asennus betoni- tai kevytbetoniseinä tai -palkistoon, paloluokka enintään EI60.

Suljetun peltilevyn pitää asennettaessa olla lattian tai seinän/palkiston keskikohdassa.

Merkintä kotelossa ilmaisee suljetun peltilevyn paikan.

Pellin ja seinän/palkiston välinen rako pitää tiivistää rakennusosan paloteknistä luokkaa vastaavalla menetelmällä.



Kuva 4.

1. Betoni- tai kevytbetoniseinä tai -lattia.
2. Tiiviste, jonka paloluokka on sama kuin seinän/palkiston

Asennus

Asennus väliseinään, paloluokka enintään EI60

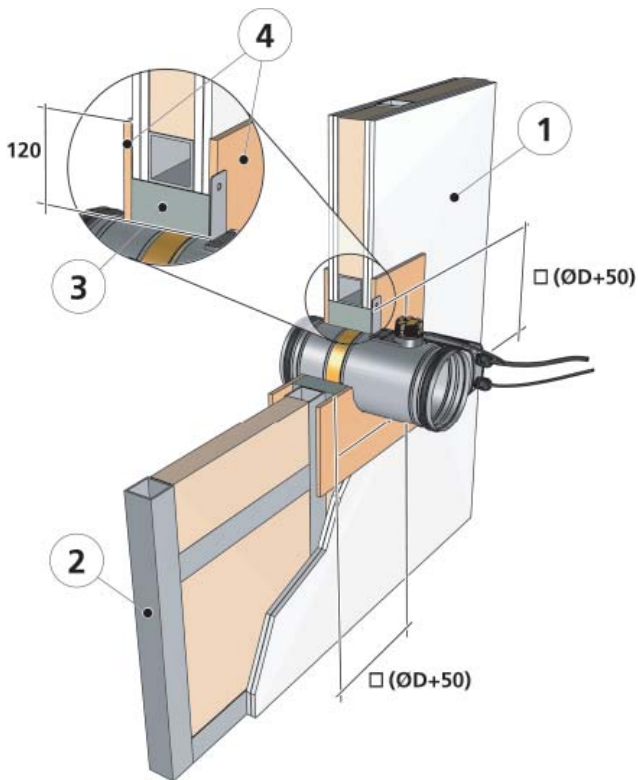
Seinän paksuus ei saa olla alle 100 mm.

Pellin asennusaukolle on tehtävä kehys metallirangoista.

Peltilevyn pitää olla seinän keskikohdassa.

Pelti pitää ripustaa erikseen niin, että sen paino ei ole seinän varassa.

Pellin ja seinän välinen rako pitää tiivistää rakennusosan paloteknistä luokkaa vastaavalla tyyppihyväksytyllä menetelmällä.



Kuva 5.

1. Väliseinä
2. Metallirangat
3. Mineraalivilla, tiheys vähintään 80 km/m³
4. Kansi

Erittely

Tuote

IGNIS-C-EI60

Palopellit	IGNIS	C	EI60	aaa	bbbb	bb	C
Versio:							
Koodi:							
Palotekninen luokka							
Mitat:							
Ø Halkaisija							
Toimilaite:							
Mekaaninen: MFUS							
Belimo 24V: B(L)FT 24							
Rajatkytkin (MFUS:in kanssa):							
Loppu- ja alkukytkin: U							

Koko

IGNIS-C-EI60-peltejä on saatavana seuraavilla halkaisijoilla (mm):

100, 125, 160, 200, 250, 315 mm

Laitekuvaus

Swegonin pyöreä palo- ja palokaasupelti IGNIS EI60 seuraavin toiminnoit

- YM:n tyyppihyväksyntä palotekniseen luokkaan EI60
- Pieni painehäviö
- Testattu normin EN1366-2 mukaan
- 24 VAC turvatoimilaite lämpöanturilla/MFUS mekaaninen toimilaite lämpöanturilla/MFUS mekaaninen toimilaite, lämpöanturilla ja rajakytkimillä.
- Valmistettu galvanoidusta teräslevystä

Nimitys	IGNIS C EI60 aaa bbbb bb c	xx. kpl
	(Lisätarvike)	xx. kpl

Tilausesimerkki

Pyöreä palokaasupelti, halkaisija 315 mm, palotekninen luokka EI60, Belimo 24V.

Tiluskoodi:	IGNIS-C-EI60-315-B(L)FT 24
-------------	----------------------------