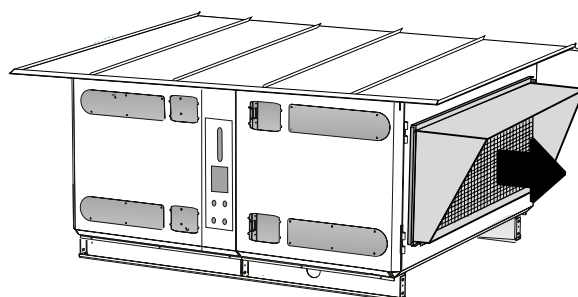
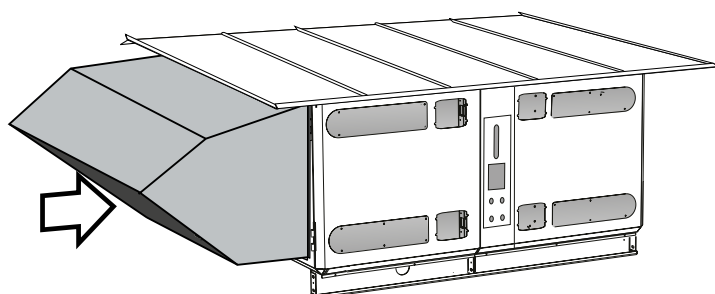


## INSTALLATIONSANVISNING

Tag TBTB-4 til GOLD/SILVER C SD

Friskluftindtagsdel TBTF-2/TBTA-3

Afgangsluftshætte TBTA-2



### 1. GENERELT

Denne installationsanvisning er et supplement til monteringsanvisningen, som følger med monteringsdelene.

**OBS!** Loftet skal monteres, før der trækkes el-kabler! Når loftet er monteret, trækkes el-kablerne på en passende måde. Sørg for, at kabler ikke blokerer inspektionsdøre, og at kabelgennemføringer slutter tæt mod kabler.

#### 1.1 Placering af aggregatet

GOLD/SILVER C-aggregatet bør placeres, hvor det vejrmæssigt er mest fordelagtigt. Det er specielt vigtigt, at der ikke kommer nedbør ind i aggregatet via friskluftindtagsdelen eller afgangsluftshætten.

GOLD/SILVER C-aggregatet kan benyttes i højre- eller venstreudførelse. Denne fleksibilitet kan udnyttes til at få den mest fordelagtige placering af aggregatet.

#### 1.2 Indblæsnings- og udsugningsluftkanaler

Indblæsnings- og udsugningsluftkanaler isoleres iht. gældende normer. Hvis der benyttes indvendigt isolerede kanaler, skal tilbehøret "forsænkningssæt TBLZ-1-65" anvendes, for at målesonden på GOLD-aggregatets tilluftføler kan nå tilstrækkeligt langt ind i kanalen.

#### 1.3 Kanaltilbehør

Ved udendørs udførelse skal kanaltilbehør i isoleret hus vælges. Disse kan placeres udendørs, men der skal tages hensyn til eventuelle motorers kapslingsklasser og tilladte omgivende temperaturer, se pågældende tilbehørsvejledning. Sørg for nødvendig beskyttelse efter behov.

#### 1.4 Håndholdt terminal

GOLD-aggregatets håndholdte terminal er følsom over for kulde og skal altid placeres i et opvarmet rum. Efter behov benyttes en eller flere forlængerkabler (TBLZ-1-05).

### 2. Tag

Taget leveres som et komplet monterings sæt.

### 3. Indtagsdel med forfilter

#### 3.1 Indtagsdel med forfilter TBTF (St. 04-40)

Indtagsdelen skrues fast mod aggregatets gavl i forbo- rede huller (full face = størrelse 12) eller mod aggregatets tilslutningsgavl (ikke full face = størrelse 04/05, 08, 14/20, 25/30 og 35/40) med selvboerende skrue.

Forfilteret skal skiftes, når trykfaldet har nået det bereg- nede sluttrykfald, dog mindst en gang om året. For korrekt beregning af sluttrykfald henvises til Swegons beregnings- program ProUnit.

Ved udskiftning af filter, skal filterets farvede side lægges mod nettet og spændes fast. Ved genmontering af filter- kassetten på filterdelen, skal siden med nettet vende ind mod aggregatet.

#### Elektrisk tilslutning af evt. spjældmotor

Elektrisk tilslutning skal udføres af en autoriseret elektriker i henhold til gældende el-forskrifter.

Indtagsdelens inspektionslåge åbnes.

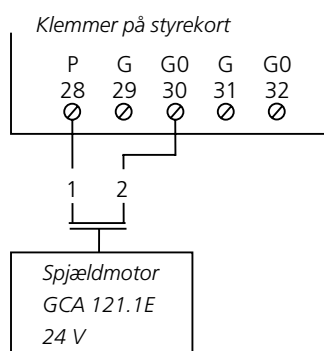
Spjældmotoren er udstyret med tilslutningskabel og for- monterede kabelgennemføringer.

#### GOLD version E

**Bemærk! Spjældmotorer til 24 VAC - kontroller altid spjældmotortype før tilslutning!**

#### Spjældmotor med fjederretur

Benyttes som afspærringsspjæld.

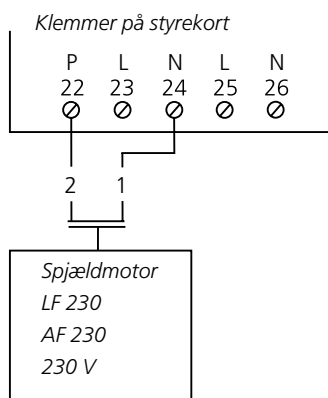


## GOLD version D

**OBS! Spjældmotorer til forskellig spænding - kontroller altid spjældmotortype før tilslutning!**

### Spjældmotor med fjederretur

Benyttes som afspærringsspjæld.

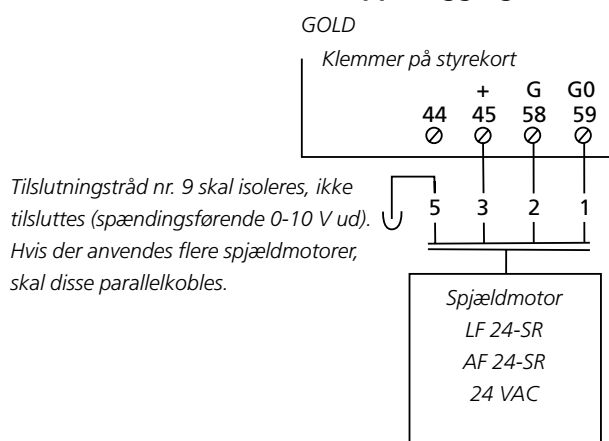


### Spjældmotor med modulerende funktion

Forsyningsspænding 24 V, på styrekortets klemmer 58-59 og 60-61, må maks. belastes med 32 VA.

#### Alt. 1

Spjældet skal ikke lukkes ved stoppet aggregat

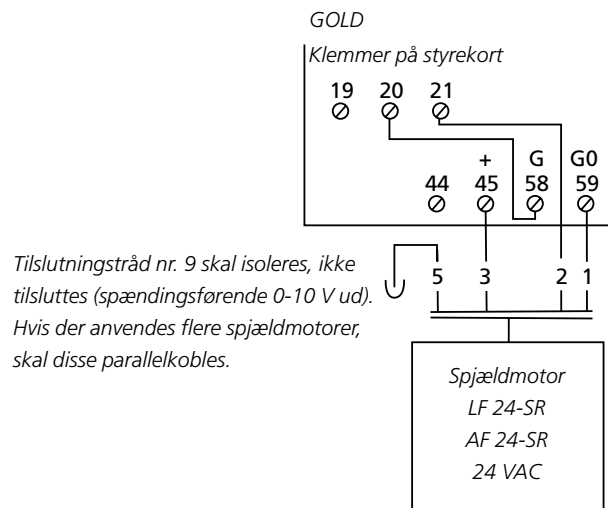


Ved normaldrift åbner og lukker spjældet ved hjælp af spjældmotorens drift (gangtid 90 sekunder).

#### Alt. 2

Spjældet skal lukkes ved stoppet aggregat

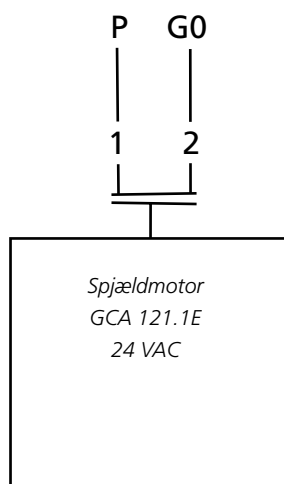
Hvis spjældmotor skal lukke spjældet ved stoppet aggregat, kan forsyningsspænding 24 V tilsluttes via GOLD-aggregatets driftskontakt.



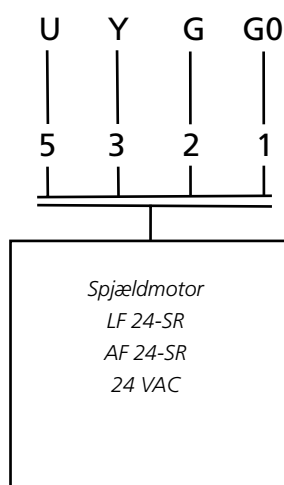
## SILVER C

### Spjældmotor med fjederretur

Benyttes som afspærringsspjæld.



### Spjældmotor med modulerende funktion



### 3.2 Indtagsdel TBTA (St. 50-120)

Friskluftindtagsdelen centrerer i forhold til aggregatets kanaltilslutning. Den skrues fast på aggregatets gavl med selvborende metalskrue, maksimumlængde 45 mm (skrue er ikke inkluderet i leverancen).

Der er tilstrækkelig plads i friskluftindtagsdelen, til at et eventuelt indtagsspjæld kan monteres på kanaltilslutningen.

## 4. AFGANGSLUFTSHÆTTE

### Aggregat med standard tilslutningsgavl:

Størrelse 04-12: Afgangsluftshætten er cirkulær og beregnet til at skrue fast på aggregatets kanaltilslutning eller i kanal af samme dimension.

Størrelse 14-120: Afgangsluftshætten er rektangulær med styreprofiltilslutning. Styreprofiler er inkluderet i leverancen. Afgangsluftshætten er beregnet til at styre til aggregatets kanaltilslutning eller kanal af samme dimension.

### Aggregat med tilslutningsramme full face:

Afkasthætten er rektangulær med styreskinnetilslutning. Styreskinner medfølger ved levering. Afkasthætten er beregnet til at blive styret mod aggregatets kanaltilslutning eller mod kanal af samme dimension.