

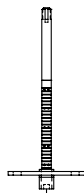
GOLD SD 14-40

Med styrenhet/With control unit

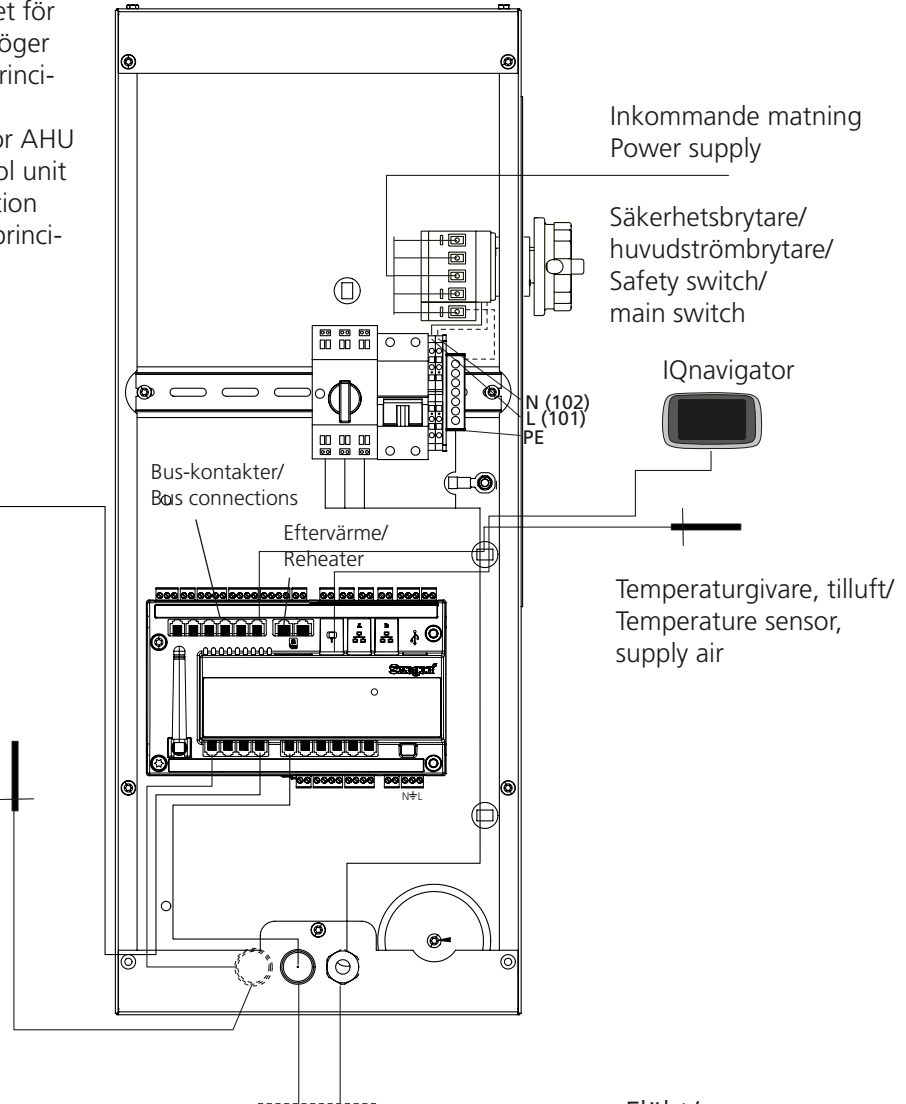
Skiss visar styrenhet för aggregat med inspektionssida vänster, styrenhet för aggregat med inspektionssida höger ser något annorlunda ut, men principen är lika./

The sketch shows control unit for AHU with left-hand inspection, control unit for AHU with right-hand inspection looks slightly different, but the principle is the same.

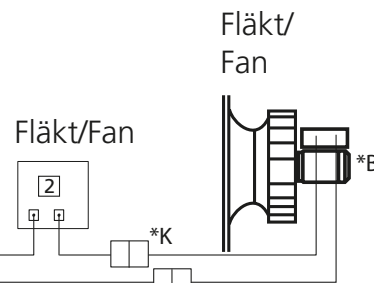
Temperaturgivare för densitetskorrigerat luftflöde./
Temperature sensor for density-corrected airflow.



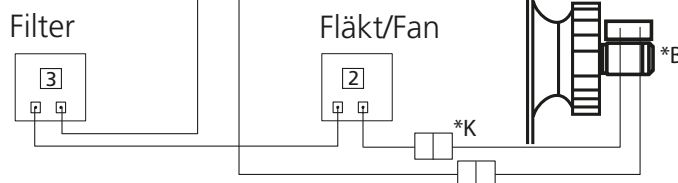
Om aggregatuppställning innehåller batterivärmeåtervinnare är uttemperaturgivare monterad mellan filter och batterivärmeåtervinnare./
If the unit contains heat recovery coil, the outdoor temperature sensor is fitted between the filter and the heat recovery coil



Utan filter/
Without filter



Med filter/
With filter



GOLD SD 14-40

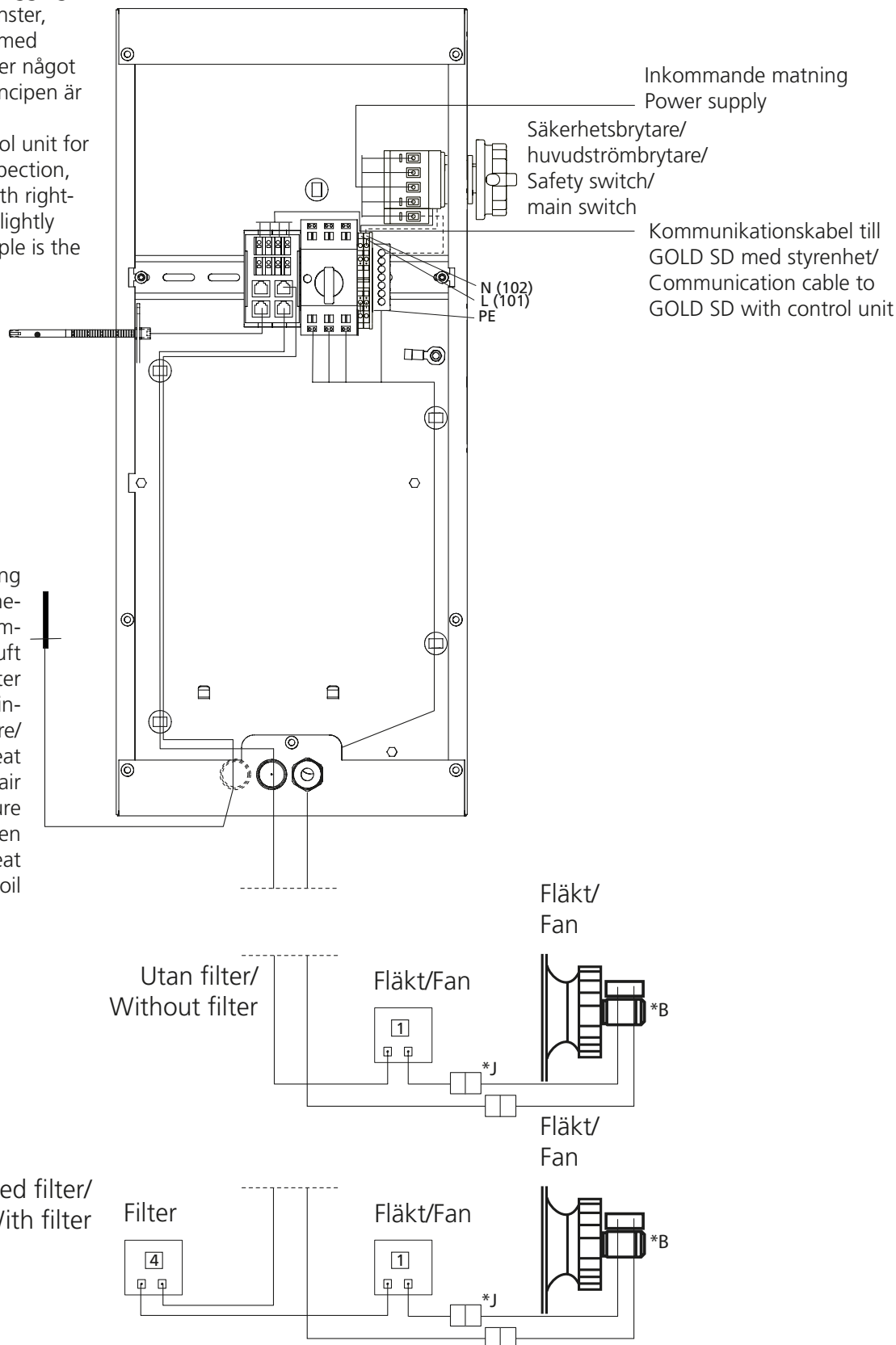
Utän styrenhet/Without control unit

Skiss visar styrenhet för aggregat med inspektionssida vänster, styrenhet för aggregat med inspektionssida höger ser något annorlunda ut, men principen är lika./

The sketch shows control unit for AHU with left-hand inspection, control unit for AHU with right-hand inspection looks slightly different, but the principle is the same.

Temperaturgivare för densitetskorrigerat luftflöde./
Temperature sensor for density-corrected airflow.

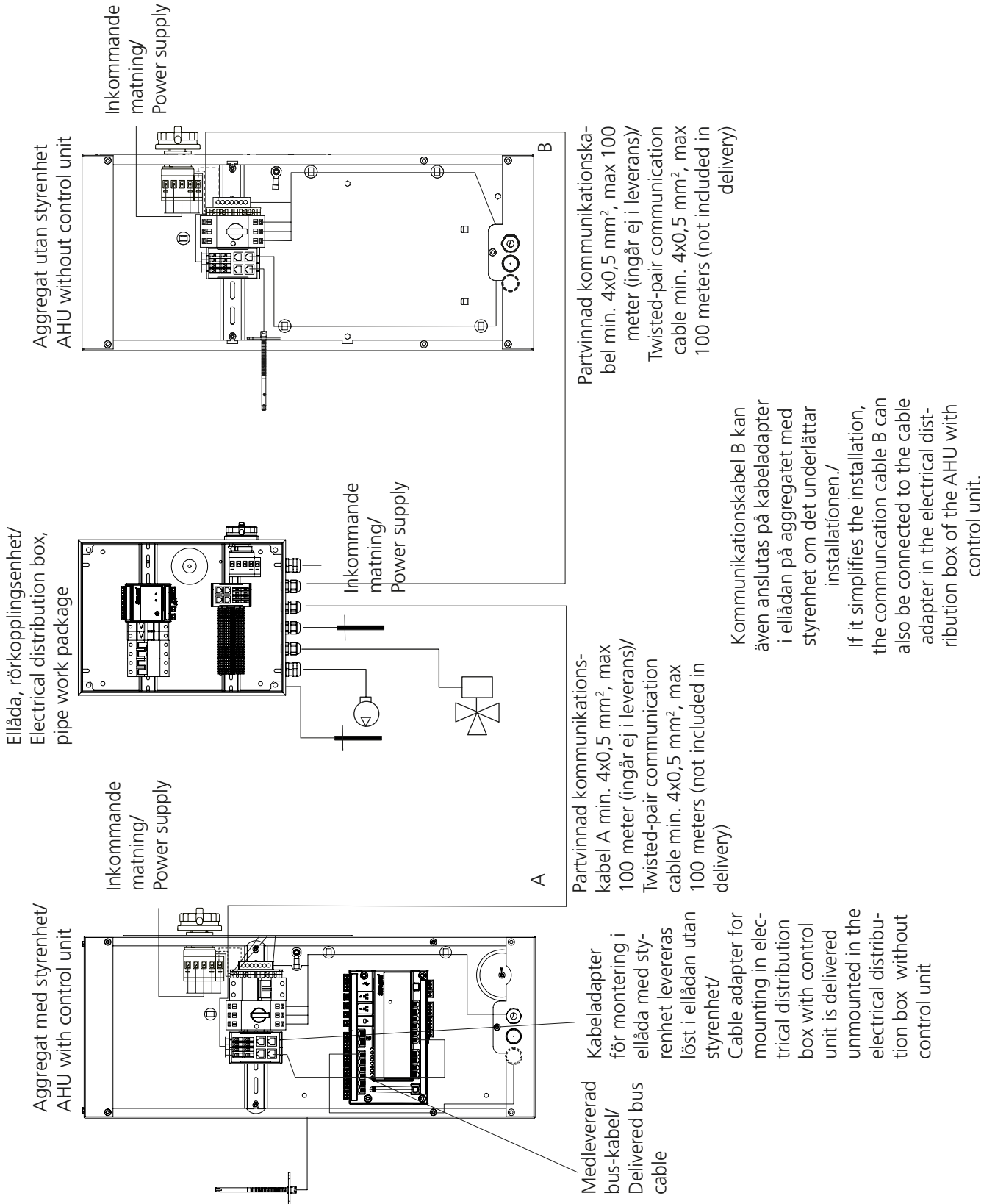
Om aggregatuppställning innehåller batterivärmeåtervinnare är fukt-/temperaturgivare för frånluft monterad mellan filter och batterivärmeåtervinnare/
If the unit contains heat recovery coil, exhaust air humidity/temperature sensor is fitted between the filter and the heat recovery coil



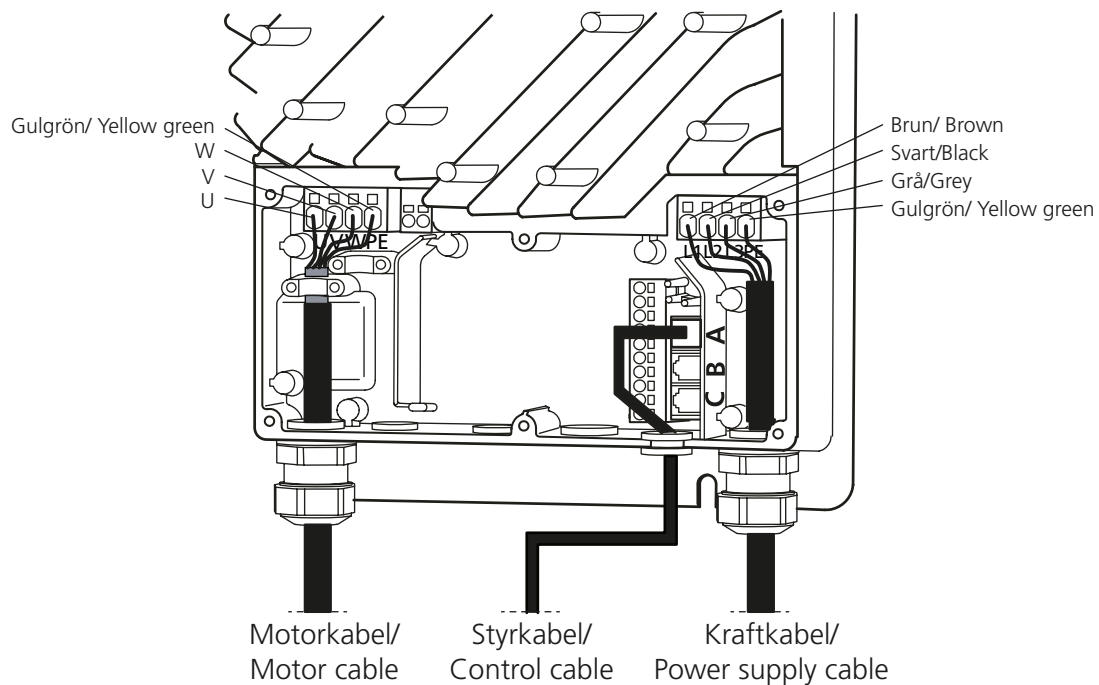
GOLD SD 14-40

Sammankoppling av aggregat med styrenhet till aggregat utan styrenhet/

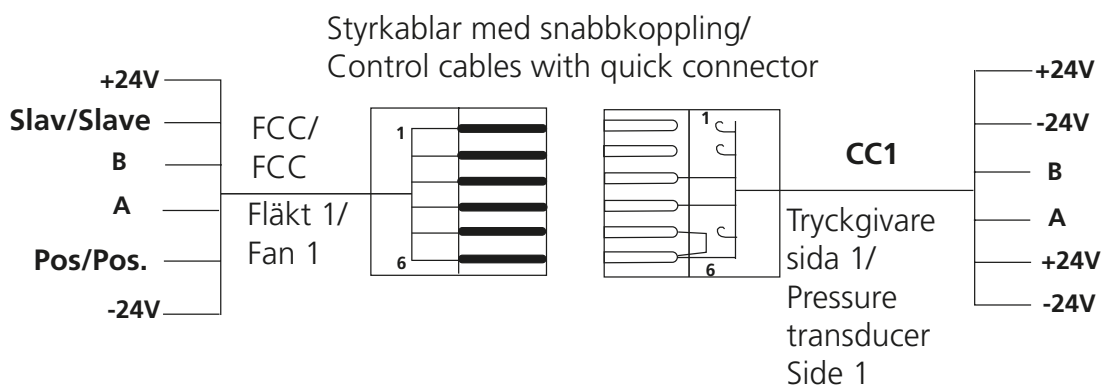
Connecting AHU with control unit to AHU without control unit



B: GOLD RX/PX/CX/SD 08/11 eff.var./cap.var. 2, 12-120



J: GOLD RX/PX/CX/SD 04-40



K: GOLD RX/PX/CX/SD 04-40

