

# Инструкция по монтажу

## Аппаратная коробка батарейного утилизатора GOLD с управляемым по расходу насосом, арт. 80525881

### 1. Общие сведения

Аппаратная коробка батарейного утилизатора представляет собой модуль IQlogic+ в металлическом корпусе.

Имеются необходимые клеммы, а также трансформатор и контактор для внешнего подключения.

Металлический корпус снабжен фиттингами для прохода кабеля.

### 2. Применение

Аппаратная коробка предназначена для управления шунт-группой батарейного утилизатора.

### 3. Монтаж

Монтируется с помощью 4 винтов (не поставляются) на стене, на агрегате либо в другом удобном месте.

Накладной датчик температуры устанавливается на трубопровод подачи жидкости к теплообменнику на стороне ОВ. Датчик изолируется от воздействия температуры окружающей среды.

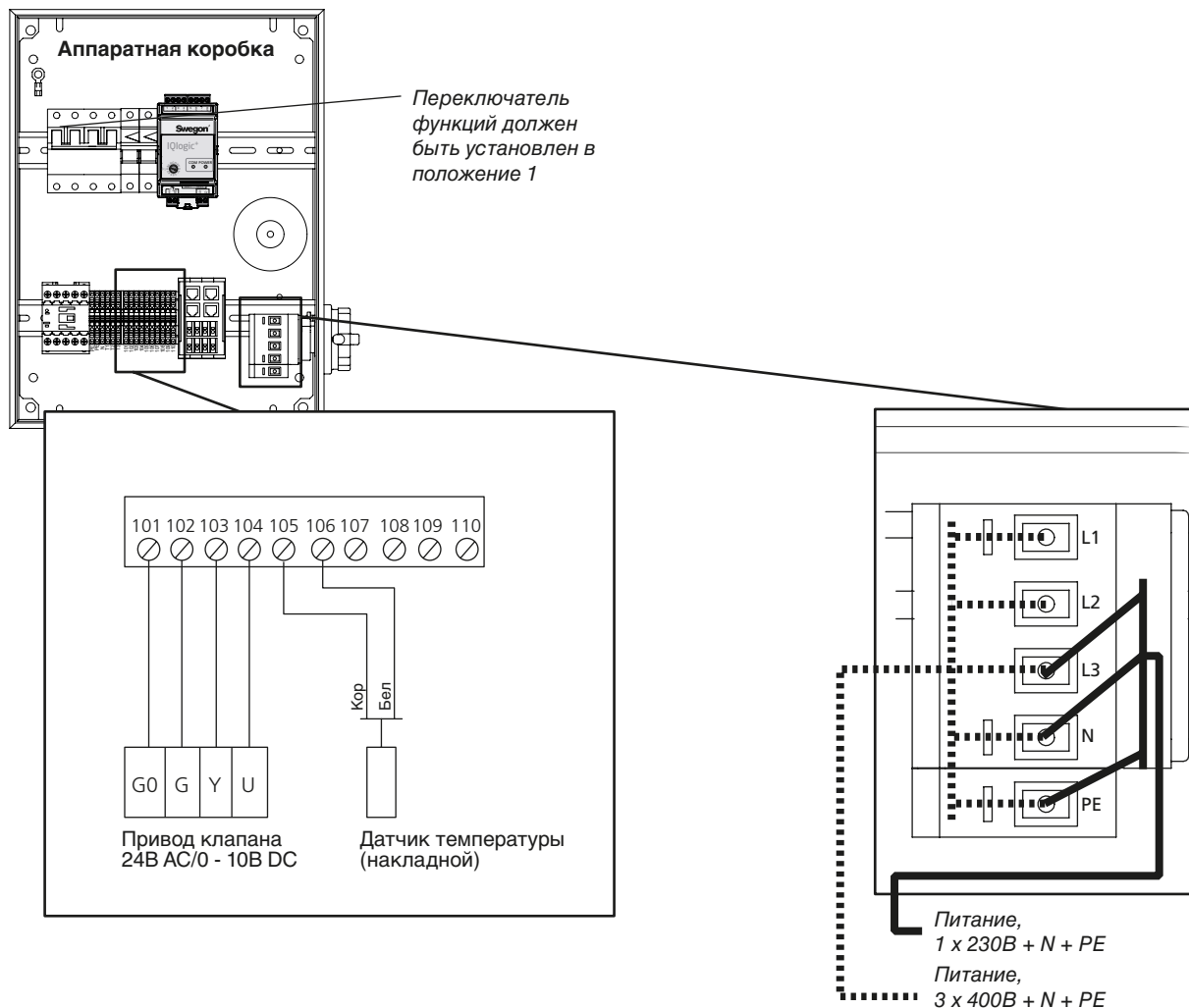


### 4. Технические характеристики

Напряжение питания	1x230В AC или 3x400В AC, +N +PE, макс. 10 А
СЕ-стандарты	EN 61000-6-2, EN 61000-6-3
Класс защиты	IP 65
Температура и относительная влажность окружающей среды	-20 °C – +40 °C 10 – 95%
Контакты реле IQlogic+	2 А/AC3, 5 А/AC1
Вес	7,7 кг
Размеры (Ширина x Высота x Глубина)	300 x 400 x 120 мм
Защитный выключатель F1, напряжение питания	4-полюс., 10А, С-характеристика
Защитный выключатель F2, управляющее напряжение	2-полюс., 0,25А, С-характеристика
Трансформатор	230В AC/24В AC
Контактор, управляющее напряжение	24 В AC
Контактор, контакты реле	9А/AC3

## 5. Подключения

### 5.1 Привод клапана и датчик температуры



#### Привод клапана

Питание подключается на клеммы 101(G0) и 102(G).  
Сигнал управления, 0-10В DC (Y), подключается на клемму 103.  
Обратный сигнал положения клапана, 0-10В DC (U), подключается на клемму 104.

#### Датчик температуры (накладной) теплоносителя

Подключается на клеммы 105 (коричневый) и 106 (белый).

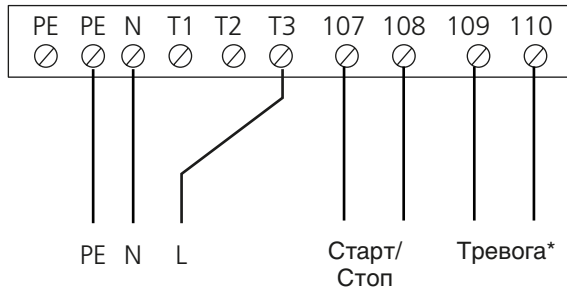
#### Питание

1 x 230В AC +N +PE  
альтер.  
3 x 400В AC +N +PE

## 5.2 Циркуляционный насос

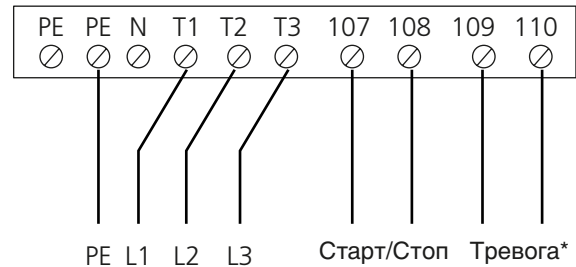
### Циркуляционный насос со внешним сигналом старт/стоп и контактом тревоги

1 x 230В AC (Evoplus B, стандарт Swegon)



\* В ручном терминале GOLD выбирается замкнутый или разомкнутый контакт тревоги, а также вариант управления насосом по расходу

3 x 400 ВAC

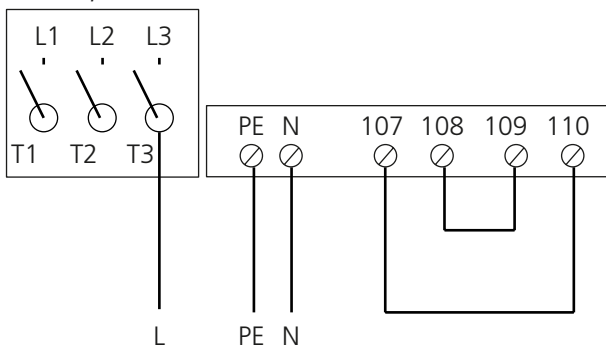


\* В ручном терминале GOLD выбирается замкнутый или разомкнутый контакт тревоги, а также вариант управления насосом по расходу

### Циркуляционный насос без внешнего сигнала старт/стоп и контакта тревоги

1 x 230В AC

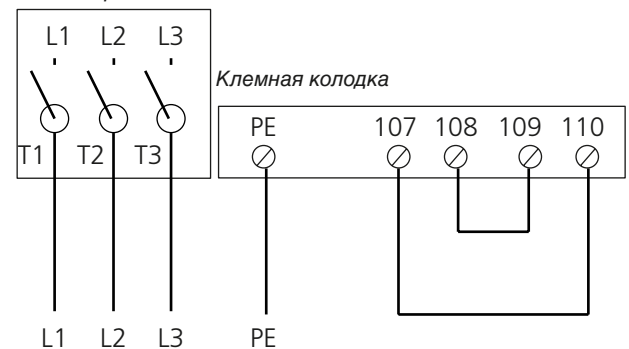
Контактор K1



Клеммы 107 и 110, а также 108 и 109 соединяются между собой согласно схеме. В ручном терминале GOLD выбирается замкнутый или разомкнутый контакт тревоги, а также вариант управления насосом по расходу

3 x 400В AC

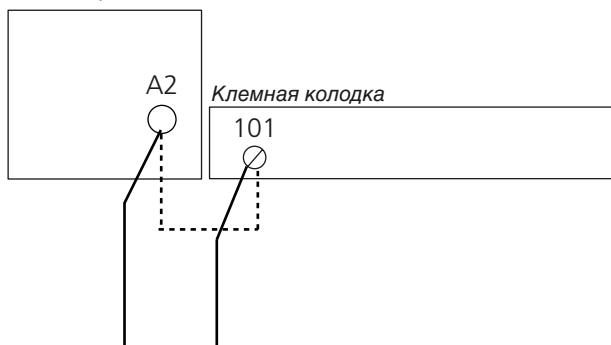
Контактор K1



Клеммы 107 и 110, а также 108 и 109 соединяются между собой согласно схеме. В ручном терминале GOLD выбирается замкнутый или разомкнутый контакт тревоги, а также вариант управления насосом по расходу

### Циркуляционный насос с термоконтактом

Контактор K1



Термоконтакт подключается к контактору на клемму A2 и к клемной колодке на клемму 101. Перемычка между A2 и 101 снимается. В ручном терминале GOLD выбирается замкнутый или разомкнутый контакт тревоги, а также вариант управления насосом по расходу

## 5.3 Коммуникация

### Аппаратная коробка в сочетании с GOLD CX 100/120

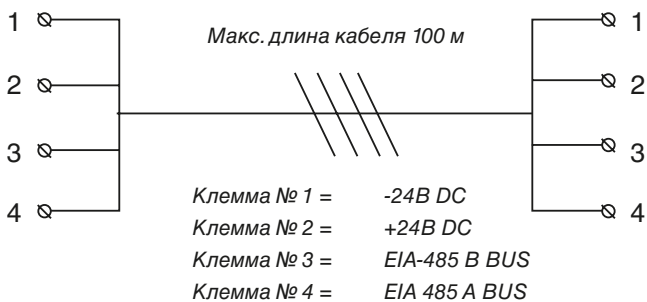
Кабель коммуникации (RJ12) подключается между адаптером и одним из контактов COM6-11 на плате управления агрегата GOLD.

### Аппаратная коробка в сочетании с GOLD SD

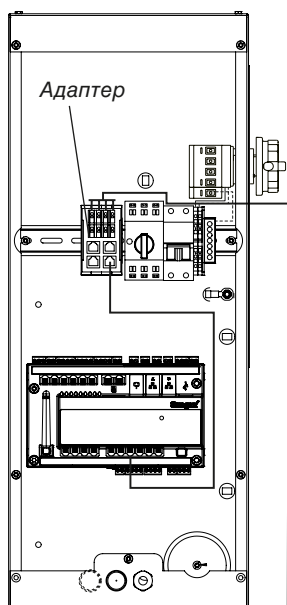
На рисунке показан электрошкаф агрегата GOLD SD типоразмера 20. Принцип подключения действителен для всех типоразмеров.

Кабель между адаптерами подключается всегда от клеммы к клемме, см. рисунок ниже. Кабель между агрегатами не входит в комплект поставки.

Для подключения рекомендуется использовать кабель витую пару. Одна пара используется для питания 24В, другие для bus-коммуникации.



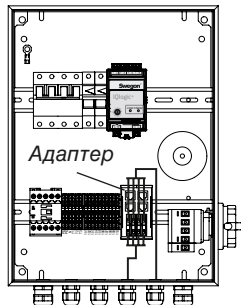
GOLD SD с автоматикой (ПВ)



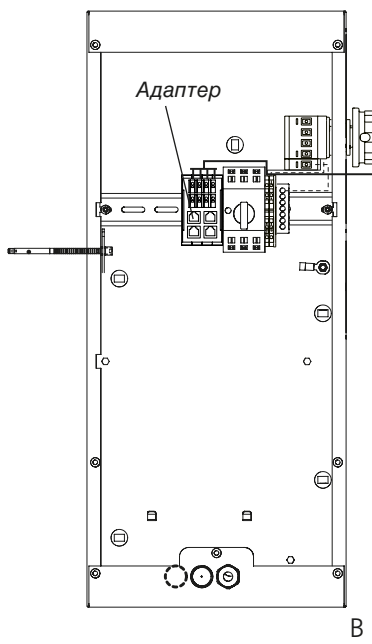
A

Кабель коммуникации А (витая пара) мин. 4x0,5 мм<sup>2</sup>, макс. 100 м (не входит в комплект поставки).

Аппаратная коробка батарейного утилизатора



GOLD SD без автоматикой (ОВ)



B

Кабель коммуникации В (витая пара) мин. 4x0,5 мм<sup>2</sup>, макс. 100 м (не входит в комплект поставки).

Кабель коммуникации В можно подключить в шкафу агрегата с автоматикой, если это облегчает монтаж.