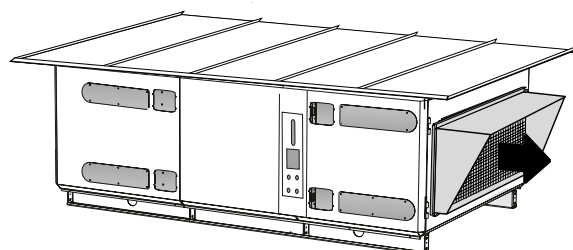
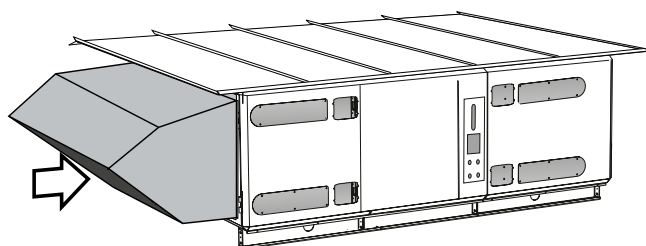


INSTALLATIONSANVISNING

Tag TBTB-3 til GOLD/SILVER C SD

Friskluftindtagsdel TBTF-2/TBTA-3

Afgangsluftshætte TBTA-2



1. GENERELT

Denne installationsanvisning er et supplement til monteringsanvisningen, som følger med monteringsdelene.

OBS! Loftet skal monteres, før der trækkes el-kabler! Når loftet er monteret, trækkes el-kablerne på en passende måde. Sørg for, at kabler ikke blokerer inspektionsdøre, og at kabelgennemføringer slutter tæt mod kabler.

1.1 Placering af aggregatet

GOLD/SILVER C-aggregatet bør placeres, hvor det vejrmæssigt er mest fordelagtigt. Det er specielt vigtigt, at der ikke kommer nedbør ind i aggregatet via friskluftindtagsdelen eller afgangsluftshætten.

GOLD/SILVER C-aggregatet kan benyttes i højre- eller venstreudførelse. Denne fleksibilitet kan udnyttes til at få den mest fordelagtige placering af aggregatet.

1.2 Indblæsnings- og udsugningsluftkanaler

Indblæsnings- og udsugningsluftkanaler isoleres iht. gældende normer. Hvis der benyttes indvendigt isolerede kanaler, skal tilbehøret "forsænkningssæt TBLZ-1-65" anvendes, for at målesonden på GOLD-aggregatets tilluftføler kan nå tilstrækkeligt langt ind i kanalen.

1.3 Kanaltilbehør

Ved udendørs udførelse skal kanaltilbehør i isoleret hus vælges. Disse kan placeres udendørs, men der skal tages hensyn til eventuelle motorers kapslingsklasser og tilladte omgivende temperaturer, se pågældende tilbehørsvejledning. Sørg for nødvendig beskyttelse efter behov.

1.4 Håndholdt terminal

GOLD-aggregatets håndholdte terminal er følsom over for kulde og skal altid placeres i et opvarmet rum. Efter behov benyttes en eller flere forlængerkabler (TBLZ-1-05).

2. Tag

Taget leveres som et komplet monterings sæt.

3. Indtagsdel med forfilter

3.1 Indtagsdel med forfilter TBTF (St. 04-40)

Indtagsdelen skrues fast mod aggregatets gavl i forberede huller (full face = størrelse 12) eller mod aggregatets tilslutningsgavl (ikke full face = størrelse 04/05, 08, 14/20, 25/30 og 35/40) med selvborende skrue.

Forfilteret skal skiftes, når trykfaldet har nået det beregnede sluttrykfald, dog mindst en gang om året. For korrekt beregning af sluttrykfald henvises til Swegons beregningsprogram ProUnit.

Ved udskiftning af filter, skal filterets farvede side lægges mod nettet og spændes fast. Ved genmontering af filterkassetten på filterdelen, skal siden med nettet vende ind mod aggregatet.

Elektrisk tilslutning af evt. spjældmotor

Elektrisk tilslutning skal udføres af en autoriseret elektriker i henhold til gældende el-forskrifter.

Indtagsdelens inspektionslåge åbnes.

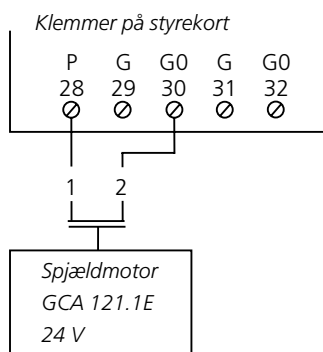
Spjældmotoren er udstyret med tilslutningskabel og formonterede kabelgennemføringer.

GOLD version E

Bemærk! Spjældmotorer til 24 VAC - kontroller altid spjældmotortype før tilslutning!

Spjældmotor med fjederretur

Benyttes som afspærringsspjæld.

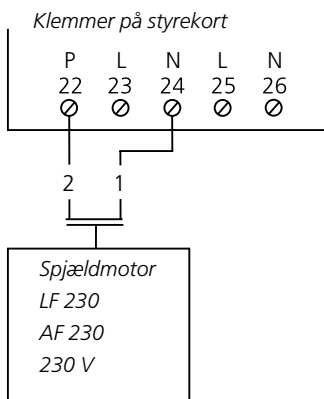


GOLD version D

OBS! Spjældmotorer til forskellig spænding - kontroller altid spjældmotortype før tilslutning!

Spjældmotor med fjederretur

Benyttes som afspærringsspjæld.

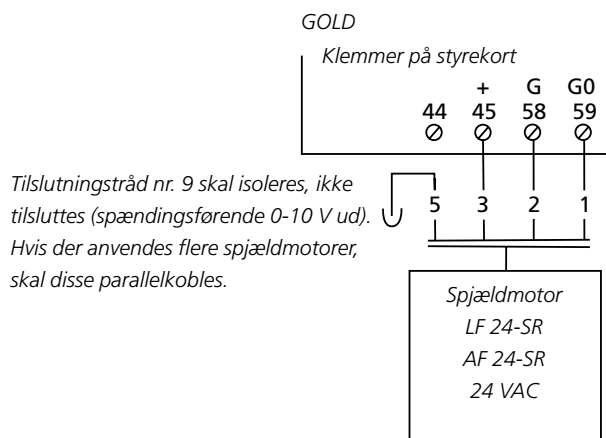


Spjældmotor med modulerende funktion

Forsyningsspænding 24 V, på styrekortets klemmer 58-59 og 60-61, må maks. belastes med 32 VA.

Alt. 1

Spjældet skal ikke lukkes ved stoppet aggregat

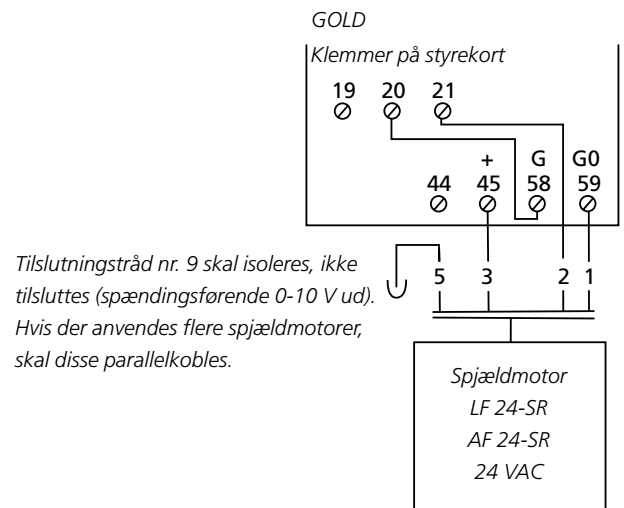


Ved normaldrift åbner og lukker spjældet ved hjælp af spjældmotorens drift (gangtid 90 sekunder).

Alt. 2

Spjældet skal lukkes ved stoppet aggregat

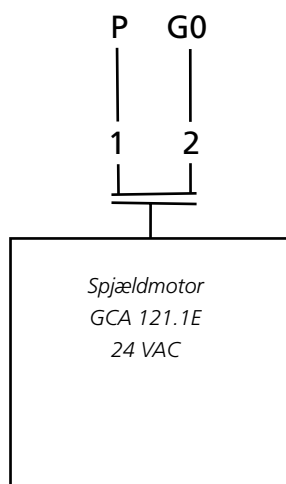
Hvis spjældmotor skal lukke spjældet ved stoppet aggregat, kan forsyningsspænding 24 V tilsluttes via GOLD-aggregatets driftskontakt.



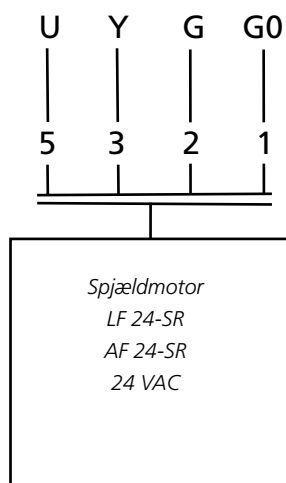
SILVER C

Spjældmotor med fjederretur

Benyttes som afspærringsspjæld.



Spjældmotor med modulerende funktion



3.2 Indtagsdel TBTA (St. 50-120)

Friskluftindtagsdelen centrerer i forhold til aggregatets kanaltilslutning. Den skrues fast på aggregatets gavl med selvborende metalskrue, maksimumlængde 45 mm (skrue er ikke inkluderet i leverancen).

Der er tilstrækkelig plads i friskluftindtagsdelen, til at et eventuelt indtagsspjæld kan monteres på kanaltilslutningen.

4. AFGANGSLUFTSHÆTTE

Aggregat med standard tilslutningsgavl:

Størrelse 04-12: Afgangsluftshætten er cirkulær og beregnet til at skrue fast på aggregatets kanaltilslutning eller i kanal af samme dimension.

Størrelse 14-120: Afgangsluftshætten er rektangulær med styreprofiltilslutning. Styreprofiler er inkluderet i leverancen. Afgangsluftshætten er beregnet til at styre til aggregatets kanaltilslutning eller kanal af samme dimension.

Aggregat med tilslutningsramme full face:

Afkasthætten er rektangulær med styreskinnetilslutning. Styreskinner medfølger ved levering. Afkasthætten er beregnet til at blive styret mod aggregatets kanaltilslutning eller mod kanal af samme dimension.