

Asennusohje

Huoneanturi, TBLZ-1-24/GOLD

Ulkolämpötila-anturi, TBLZ-1-25/GOLD

Lämpötila-anturi, TBLZ-1-25-2/MIRUVENT

1. Yleistä

Anturi asennetaan seinälle. Se on varustettu ruuviliittimillä kaapelin kytkemistä varten.

2. Käyttökohteet

Huoneanturi TBLZ-1-24/GOLD

Huonelämpötila-anturi on tarkoitettu täydentämään GOLD-koneeseen asennettua poistoilman lämpötila-anturia. Huonelämpötila-anturia käytetään silloin, kun tietyn huoneen lämpötila halutaan priorisoida. Sitä voidaan käyttää myös silloin, kun poistoilmakanavassa koneen mittauspisteen jälkeen on lämpöhävikkejä.

Ulkolämpötila-anturi TBLZ-1-25/GOLD

Ulkolämpötila-anturi on tarkoitettu täydentämään GOLD-koneeseen asennettua ulkolämpötila-anturia. Ulkolämpötila-anturia käytetään silloin, kun ulkolämpötilaa halutaan mitata koneen seisossa tai kun ulkoilmakanava on suljettu. Anturia voidaan käyttää myös huoneanturina, kun vaaditaan korkeampi kotelointiluokka.

Lämpötila-anturi TBLZ-1-25-2/MIRUVENT

Anturi on tarkoitettu huone- tai ulkolämpötilan mittaukseen. Käytetään paineen tai ilmavirran asetusarvon siirtoon.

3. Asennus

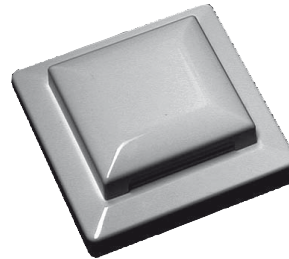
3.1 Huoneanturi TBLZ-1-24

Irrota varovasti ylempi kansi. Löysää ruuvia alemman kannen irrottamiseksi. Anturi kiinnitetään sisäseinään kahdella ruuvilla. Anturin virtaussäleikön pitää olla pystyasennossa. Anturi sijoitetaan sopivaan mittauspaikkaan noin 1,5 m korkeudelle lattiasta. Vältä häiriölähteitä, kuten esim. lämpöpatterit, suora auringonpaiste ja vastaavat.

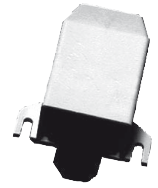
3.2 Ulkolämpötila-anturi TBLZ-1-25/ Lämpötila-anturi TBLZ-1-25-2

Anturi kiinnitetään ulkoseinään kahdella ruuvilla. Huomaa, että anturi pitää aina asentaa niin, että kaapeliläpivienti on alaspäin. Anturi sijoitetaan sopivaan mittauspaikkaan. Vältä häiriölähteitä, kuten suora auringonpaiste, poistoilma ja vastaavat.

Jos anturia käytetään huoneanturina, se sijoitetaan ja asennetaan edellisen luvun ohjeiden mukaan.



TBLZ-1-24


 TBLZ-1-25/
TBLZ-1-25-2

4. Tekniset tiedot

4.1 Huoneanturi TBLZ-1-24

Mitat (LxKxS)	80x80x16 mm
Kotelointiluokka	IP 20
Mittausalue	-50 °C – +70 °C

4.2 Ulkolämpötila-anturi TBLZ-1-25/ Lämpötila-anturi TBLZ-1-25-2

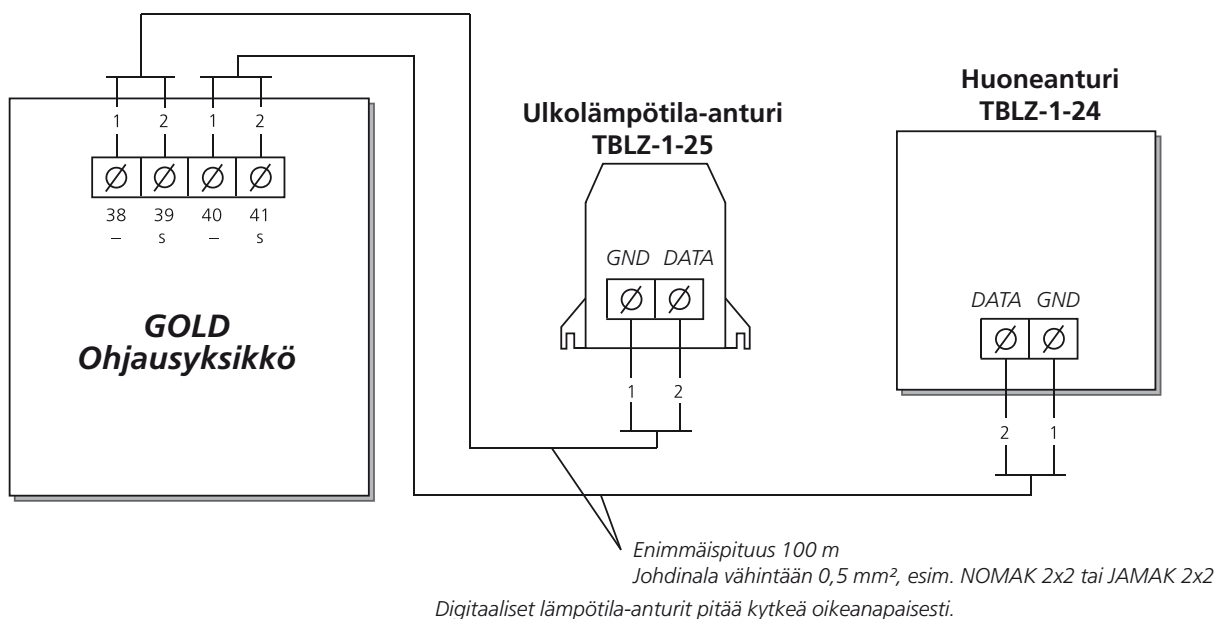
Mitat (LxKxS)	52x55x27 mm
Kotelointiluokka	IP 43
Mittausalue	-50 °C – +70 °C

5. Sähkökytkentä

Sähkökytkennän saa tehdä vain valtuutettu sähköasentaja voimassa olevien säännösten mukaisesti.

5.1 Huoneanturi TBLZ-1-24/ Ulkolämpötila-anturi TBLZ-1-25 GOLD

Lämpötila-anturi on digitaalinen ja voi asennuspaikasta riippuen olla herkkä ulkoisille häiriöille. Anturin kaapelia ei saa asentaa yhdensuuntaisesti vahvavirtakaapelin kanssa. Jos anturikaapeli risteää vahvavirtakaapelin, niiden pitää olla kohtisuorassa toisiinsa nähden.



5.2 Lämpötila-anturi TBLZ-1-25-2 MIRUVENT

