

INSTALLATION

Lyddæmper TBDA GOLD størrelse 11-32

1. GENERELT

TBDA er absorptionslyddæmpere beregnet til montering i forbindelse med luftbehandlingsaggregat GOLD. Lyddæmpernes kassedel er udført i varmforzinket stålplade. Lyddæmpernes baflere består af et absorptionsmateriale af typen Cleanolon - et materiale, der er specielt udviklet til indvendig isolering af lyddæmpere. Materialet er typegodkendt med hensyn til rensbarhed, emissioner og fiberafgivelse. Materialet opfylder kravene til overfladelag klasse 1 (højeste klasse).

I GOLD størrelse 11/12 og 15 er absorptionsmaterialet i kassedelen af typen Euroolon, som består af mineraluld dækket med et fibersikkert overfladelag. Isoleringen holdes på plads af varmforzinket perforeret stålplade. Lyddæmperen er forsynet med en langsgående midterbafle.

I GOLD størrelse 21/22 og 31/32 er lyddæmperne forsynet med en række baflelementer opbygget på en ramme af varmforzinket stålplade.

1.1 Specifikation

Udførelse, størrelse etc. fremgår af leveringspapirerne.

2. INSTALLATION

Lyddæmper TBDA monteres med baflerne stående lodret, til vandret eller lodret luftstrøm.

2.1 Installationsråd TBDA-1-031 og -040

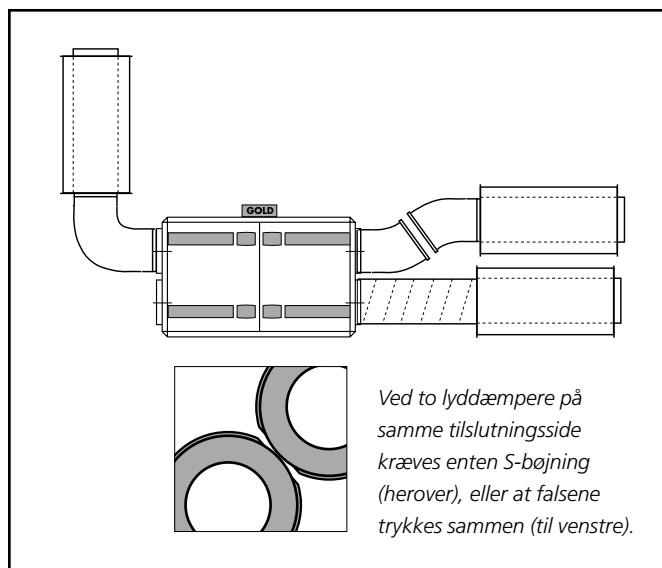
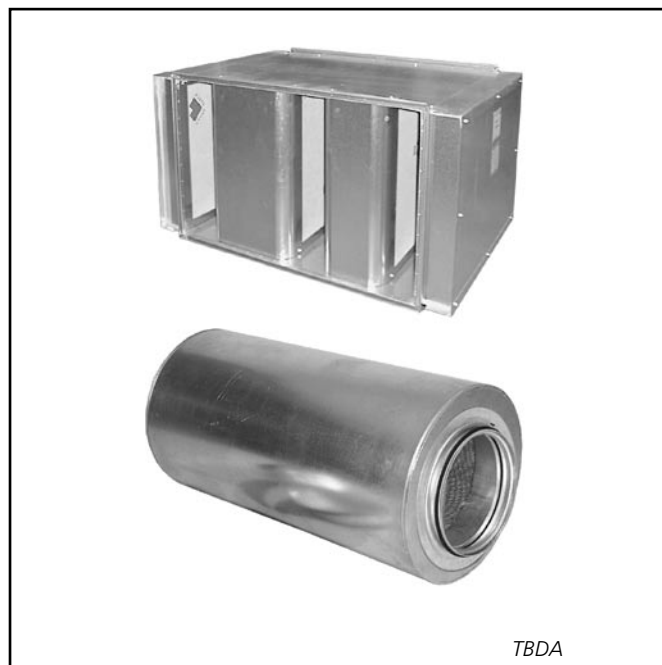
De cirkulære lyddæmpere har godkendte gummiringstætninger og monteres i kanal. Der skal sikres mulighed for inspektion og rensning.

Da lyddæmperen har større omkreds end de kanaler, den tilsluttes, er der på skitsen vist eksempler på montering af lyddæmpere.

Hvis lyddæmpernes falsse trykkes sammen, kan de dog monteres uden S-bøjning.

2.2 Installationsråd TBDA 080-040 og 120-060

TBDA 080-040 og 120-060 har tilslutningsramme for styreprofiltilslutning og monteres i kanal eller direkte på aggregatet. Der skal altid sikres mulighed for rensning og inspektion.



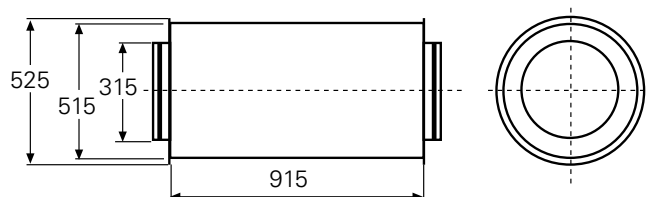
3. VEDLIGEHOLDELSE

Kontrol af behov for rensning bør finde sted mindst 2 gange om året. Rensning må kun ske i form af tørrensning. Afbørstning med fin børste eller støvsugning.

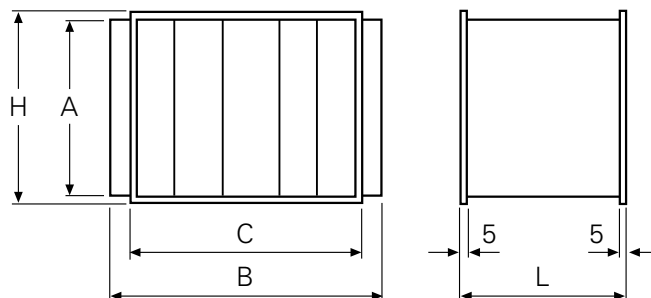
4. TEKNISKE DATA

Dimensioner

TBDA-1-000-031



TBDA-1-080-040 og TBDA-1-120-060



TBDA-1-000-040



TBDA	A	B	C	H	L	Vægt, kg
1-000-031	-	-	-	-	-	23
1-000-040	-	-	-	-	-	52
1-080-040	400	1000	800	440	650	36
1-120-060	600	1400	1200	640	650	43