

INSTALLATIONSANVISNING

Fjernføler, vægmontage IP20, art. nr. 018926

Føler ude/inde, vandtæt IP43, art. nr. 018954

1. Generelt

Følersættet består af en føler, en tilkoblingsboks for overgang fra modulstik til skrueklemrække samt et kabel på 8 meter med modulstik i begge ender.

2. Anvendelsesområde

Fjernføleren er beregnet til at erstatte den udsugningsluftføler, som er placeret i GOLD-aggregatet. Fjernføleren benyttes i de tilfælde, hvor der er flere rum/zoner, og man ønsker, at temperaturen i ét rum skal være prioriterende. Den kan også benyttes, hvis der foreligger temperatortab i udsugningsluftkanalen hen til aggregatets målepunkt.

Føler ude/inde er beregnet til at erstatte den friskluftsføler, som er placeret i GOLD-aggregatet.

Føler ude/inde benyttes i de tilfælde, hvor der kræves måling af udetemperaturen ved stillestående aggregat eller lukket friskluftskanal.

Føleren kan også benyttes som fjernføler, hvor der stilles krav om højere indkapslingsklasse.

3. Montering

3.1 Fjernføler

Løsn forsigtigt det øverste, lille låg. Skru derefter skruen ud for at fjerne det nederste, større låg. Føleren monteres på indervæg med to skruer. Følerens gæller til luftgennemstrømning skal sidde lodret. Føleren placeres på et repræsentativt målested, ca. 1,5 m over gulvet. Undgå forstyrrende momenter som f.eks. radiatorer, direkte solstråling o.lign.

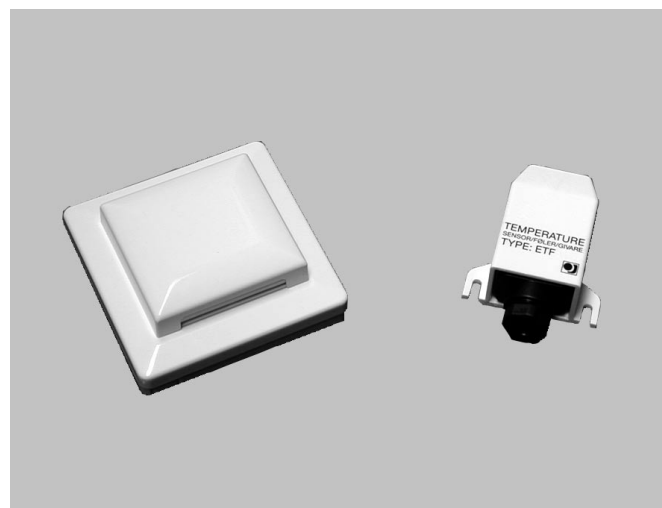
3.2 Føler ude/inde

Føleren monteres på ydervæg med to skruer. Bemærk, at føleren skal monteres med kabelgennemføring nedad.

Føleren monteres på et repræsentativt målested.

Undgå forstyrrende momenter som f.eks. direkte solstråling, udblæsning af afgangsluft o.lign.

Benyttes føleren som fjernføler, skal den placeres og monteres som beskrevet i ovenstående afsnit.



4. Tekniske data

4.1 Fjernføler

Dimensioner (BxHxD)	80x80x16 mm
Indkapslingsklasse	IP 20
Måleområde	-50 °C – +70 °C

4.2 Føler ude/inde

Dimensioner (BxHxD)	52x55x27 mm
Indkapslingsklasse	IP 43
Mätområde	-50 °C – +70 °C

4.3 Tilkoblingsboks

Dimensioner (BxHxD)	52x58x21 mm
Indkapslingsklasse	IP 20

5. Elektrisk tilslutning

Elektrisk tilslutning skal foretages af autoriseret elektriker iht. gældende forskrifter.

Temperaturføleren er digital og kan være følsom for udefra kommende forstyrrelser, afhængigt af installationen. Kabel til føler må ikke lægges parallelt med stærkstrømskabel. Hvis et følerkabel krydser et stærkstrømskabel, bør det ske i en 90° vinkel. Hvis der foreligger risiko for forstyrrelser, skal der benyttes skærmet kabel. Skærmen skal da være tilsluttet til GND i tilkoblingsboksen og ikke tilsluttet i føleren.

Kabel med modulstik tilsluttes på GOLD-aggregatets styreenhed. Se Drifts- og vedligeholdelsesanvisningerne, kapitel 10.5, el-skema.

