

INSTALLATION TRYKFØLER ELQZ-2-537, GOLD

Generelt

Trykføler benyttes i anlæg, hvor man tilstræber variabel luftmængde ved at holde trykket i kanalsystemet konstant. Indstillinger på GOLD-aggregatets håndholdte terminal foretages iht. drifts- og vedligeholdelsesanvisningen kapitel 6.2.2 (ventilatorregulering) og 5.6.6 (VAV-regulering, ønskeværdi). VAV-reguleringen er beskrevet i kapitel 7.12.

Funktion

Trykføleren har et udgangssignal på 0-10 volt, som er ligefrem proportionalt med differenstrykket. Trykområdet for trykføleren kan vælges med en omskifter. Omskifteren sidder på elektronikkortet inden for følerens låg. Ved leveringen er føleren indstillet på 0-500 Pa (omskifteren står i øverste position), men kan via omskifteren ændres til 0-250 Pa (omskifteren føres nedad til nederste position).

Tekniske data

Forsyningsspænding	24 VAC \pm 20%
Frekvens	50/60 Hz
Effektforbrug	0,5 VA
Udgangssignal	0-10 VDC
Tilladt ledningslængde (Cu-kabel 1,5 mm ²)	50 m *)
Tilslutningsklemmer for Trykområde	2 x 1,5 mm ² 0-250, 0-500 Pa kan ændres

Målenøjagtighed ved lodret montering, 20°C og måleområde 0-500 Pa.

fejl totalt	< \pm 3 % full scale
TK nulpunkt	< \pm 0,1 % full scale/°C
TK følsomhed	< \pm 0,05 % full scale/°C
Tidskonstant	1 s
Tilladt omgivelsestemperatur drift	-5 - +70°C
transport og opbevaring	-25 - +70°C
Tilladt medietemperatur	0 - +70°C
Indkapslingsklasse, lodret montering	IP 42
Indkapslingsklasse med kabelforskrumning IP 54 monteret	IP 54

*) Hvis ledningens længde overstiger 50 m, og den lægges parallelt med netledningen, skal der benyttes skærmet kabel.

Beskrivelse

Trykføleren leveres med 2 m slange, tilslutningsnipler med gennemgange til isolerede kanaler samt 4 fastgørings-skruer.

Installation

Trykføleren monteres normalt ved luftkanalen og skal monteres lodret. Se fig. 1. Føleren fastgøres med 2 skruer iht. fig. 2. Målerørene til føleren skal monteres, så de er placeret lavere end selve føleren. Hvis målerørene monteres højere end føleren, er der risiko for, at der samler sig kondensvand i føleren, så den bliver ødelagt. Trykføleren skal måle trykforskellen mellem trykket i kanalen og atmosfæren. Der tilsluttes slanger, afhængigt af kanalsystemet, iht. fig. 3.

Fig. 1

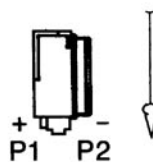


Fig. 2

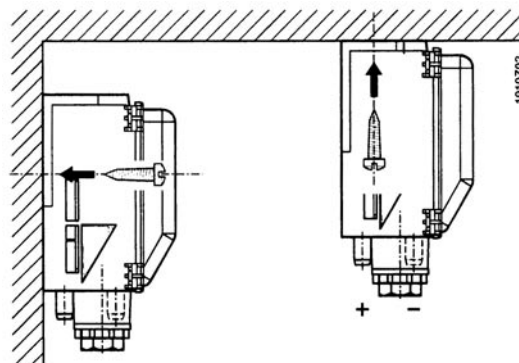
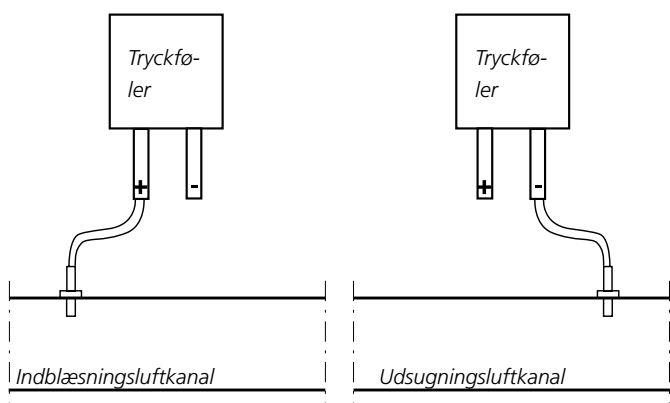


Fig. 3



Elektrisk tilslutning

Elektrisk tilslutning skal foretages af autoriseret elektriker i overensstemmelse med gældende forskrifter. Se fig. 4 angående udsugningsluft og fig. 5 angående indblæsningsluft.

Fig. 4 GOLD version B

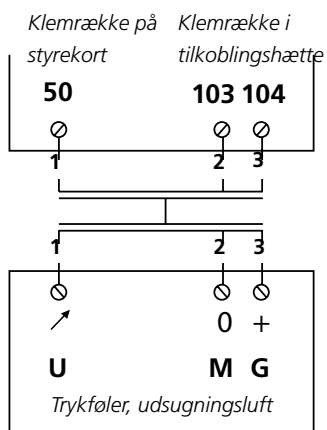
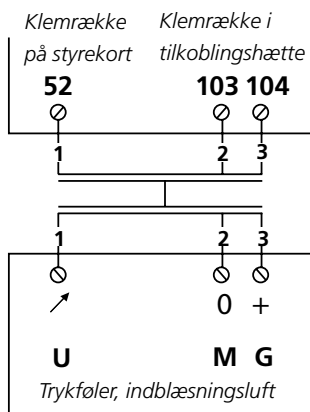
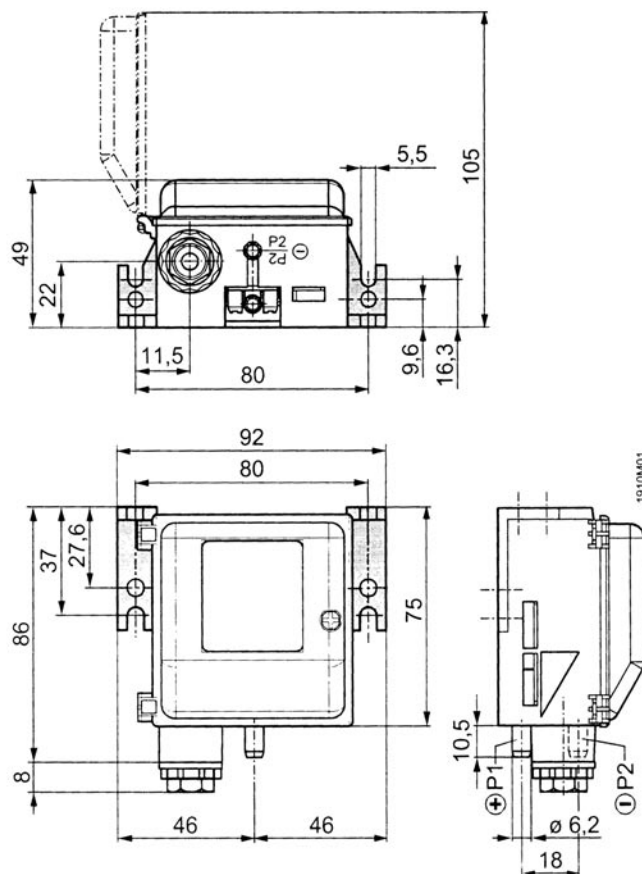


Fig. 5 GOLD version B



Dimension

Tryckføler



Tryktilslutningsrør til luftkanal (ABS)

