

DMCa

Montage - Einregulierung - Pflege

20120323

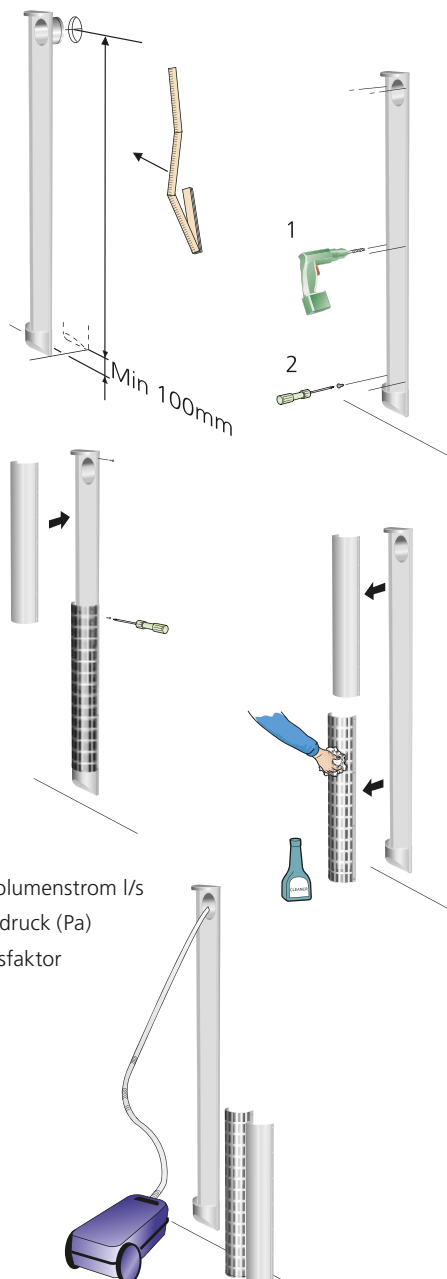
Montage

Herstellung der Öffnung gemäß Maßtabelle.

Die halbrunden Frontteile des Auslasses werden vom Rückteil abgeschraubt. Das Rückteil wird an der Wand festgeschraubt. Die Frontteile werden wieder am Rückteil festgeschraubt. Siehe Abbildung 1.

Einregulierung

Es wird empfohlen, hierfür die Mess- und Regelklappe vom Typ CRM im anschließenden Kanal zu verwenden.



$$q = k \cdot \sqrt{p}$$

$$p = \left(\frac{q}{k}\right)^2$$

- q = gemessener Volumenstrom l/s
- p = aktueller Messdruck (Pa)
- k = Einregulierungsfaktor

Abbildung 1. Montage Instandhaltung.

Instandhaltung

Der Luftauslass wird bei Bedarf mit lauwarmem Wasser mit Zusatz von Geschirrspülmittel bzw. alternativ mit Staubsauger und Bürste gereinigt. Das Verteilungstuch wird bei Bedarf gereinigt oder ausgetauscht. Siehe Abbildung 1.

Maße und Gewichte

| Größe | A | B | C | ØD | G | I | Gewicht, kg |
|-------|-----|-----------|-----|-----|-----|------|-------------|
| 80 | 135 | 1500 | 83 | 79 | 90 | 835 | 13 |
| 200 | 270 | 2100-3000 | 160 | 199 | 150 | 1670 | 42 |

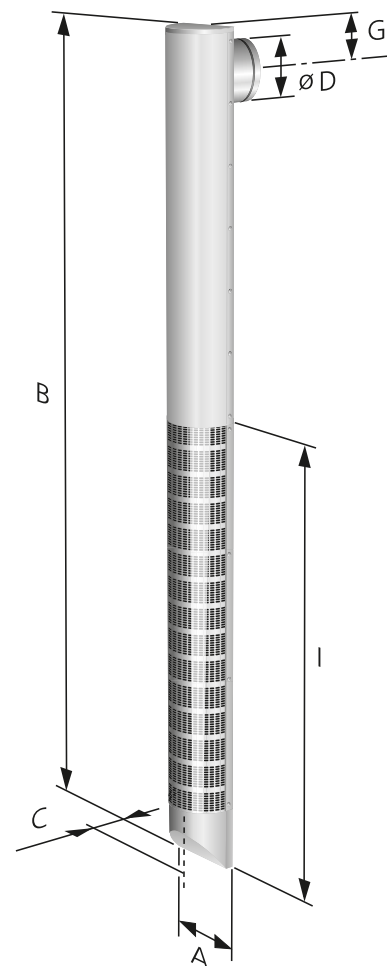


Abbildung 2. DMC.